

รายงานสรุปสภาพน้ำในอ่างเก็บน้ำขนาดใหญ่และขนาดกลาง

รายงานสถานการณ์ ณ. วันที่ 21 มิถุนายน 2567

ปริมาณน้ำในอ่างที่ใช้การได้ในสัปดาห์นี้ + มากกว่า / - น้อยกว่า สัปดาห์ก่อน 246.66 ล้าน ลบ.ม.

สรุปสถานการณ์ปริมาณน้ำในอ่างเก็บน้ำที่ใช้ในทุกกิจกรรมทั่วประเทศ โดยกว่า ปริมาณน้ำที่ไหลเข้าอ่าง เมื่อเทียบกับสัปดาห์ที่ผ่านมา สถานการณ์อยู่ระหว่างเก็บกักน้ำ

ปริมาณน้ำรวมทั่วประเทศ 71,090 ล้าน ลบ.ม. (100%)

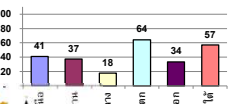


เปรียบเทียบปริมาณน้ำรวม ณ.วันเดียวกันปี 67 และ ปี 66

วันที่ 21 มิถุนายน 2567 เก็บกัก 36,851 ล้าน ลบ.ม. หรือ เก็บกัก 50%

วันที่ 22 มิถุนายน 2566 เก็บกัก 36,880 ล้าน ลบ.ม. หรือ เก็บกัก 52%

% ปริมาณน้ำรวมแต่ละภาคยังจับ



คงที่	2	อ่าง
ลดลง	30	อ่าง
เพิ่มขึ้น	6	อ่าง

ภาค	สถานการณ์ปริมาณน้ำในอ่าง				ปริมาณน้ำเปลี่ยนแปลง (ล้าน ม.ว.)	สถานะ
	ลดลง (แห่ง)	คงที่ (แห่ง)	เพิ่มขึ้น (แห่ง)	รวม (แห่ง)		
ภาคเหนือ	4	-	3	7	-114.84	ปริมาณน้ำในอ่างเก็บน้ำลดลง
ภาคตะวันออกเฉียงเหนือ	9	-	3	12	-34.92	ปริมาณน้ำในอ่างเก็บน้ำลดลง
ภาคกลาง	1	2	-	3	22.38	ปริมาณน้ำในอ่างเก็บน้ำเพิ่มขึ้น
ภาคตะวันตก	2	-	-	2	-51.74	ปริมาณน้ำในอ่างเก็บน้ำลดลง
ภาคตะวันออก	10	-	-	10	-10.51	ปริมาณน้ำในอ่างเก็บน้ำลดลง
ภาคใต้	4	-	-	4	-57.03	ปริมาณน้ำในอ่างเก็บน้ำลดลง
รวมทั้งประเทศ	30	2	6	38	-246.66	ปริมาณน้ำในอ่างเก็บน้ำลดลง

ภาค	อ่างเก็บน้ำ	ความจุที่ รก. (ล้าน ม.ว.)	ปริมาณน้ำที่ใช้งานไม่ได้ (ล้าน ม.ว.)	ใช้การได้จริง (ล้าน ม.ว.)	ปริมาณน้ำรวม วันที่ 22 มิถุนายน 2566		ปัจจุบัน วันที่ 21 มิถุนายน 2567				สัปดาห์ก่อน วันที่ 15 มิถุนายน 2567				ปริมาณน้ำ + เพิ่มขึ้น - ลดลง (ล้าน ม.ว.)	สถานการณ์ ปริมาณน้ำในอ่าง	
					วันที่ 22 มิถุนายน 2566 (ล้าน ม.ว.)	%	ปริมาณน้ำรวม		ปริมาณน้ำใช้การได้จริง		ปริมาณน้ำรวม		ปริมาณน้ำใช้การได้จริง				
							ปริมาณน้ำ (ล้าน ม.ว.)	%	ปริมาณน้ำ (ล้าน ม.ว.)	%	ปริมาณน้ำ (ล้าน ม.ว.)	%	ปริมาณน้ำ (ล้าน ม.ว.)	%			
ภาคเหนือ (8)																	
1	ภูมิพล (2)	ตาก	13,462	3,800	9,662	6,764	50%	5,598	42%	1,798	19%	5,718	42%	1,918	20%	-120.14	ลดลง
2	ศิริรัตน์ (2)	อุตรดิตถ์	9,510	2,850	6,660	3,792	40%	3,895	41%	1,045	16%	3,911	41%	1,061	16%	-15.90	ลดลง
3	แม่จิด	เชียงใหม่	265	12	253	167	63%	157	59%	145	57%	156	59%	144	57%	0.90	เพิ่มขึ้น
4	แม่กว๊าน	เชียงใหม่	263	14	249	162	62%	126	48%	112	45%	125	47%	111	44%	1.05	เพิ่มขึ้น
5	ก๊วยม	ลำปาง	106	3	103	69	65%	71	67%	68	66%	71	67%	68	66%	-0.24	ลดลง
6	ก๊วยม	ลำปาง	170	6	164	82	48%	60	36%	54	33%	59	35%	53	33%	0.88	เพิ่มขึ้น
7	ดาวน้อย	พิจิตร	939	43	896	176	19%	200	21%	157	18%	208	22%	165	18%	-7.27	ลดลง
8	แม่เมาะ	ลำปาง	110	16	94	36	32%	42	38%	26	28%	42	38%	26	28%	-0.06	ลดลง
รวมภาคเหนือ 34.85%																	
ภาคตะวันออกเฉียงเหนือ (12)																	
9	ห้วยหลวง	อุดรธานี	136	7	129	67	46%	51	37%	44	34%	52	38%	45	35%	-0.60	ลดลง
10	น้ำจืด	สกลนคร	520	45	475	232	46%	283	54%	238	50%	280	54%	235	50%	2.83	เพิ่มขึ้น
11	น้ำจืด (2)	สกลนคร	165	8	157	51	31%	30	18%	22	14%	31	19%	23	15%	-1.49	ลดลง
12	จุฬารัตน์ (2)	ชัยภูมิ	164	37	127	61	37%	55	34%	18	14%	55	34%	18	14%	-0.04	ลดลง
13	อุบลรัตน์ (2)	ขอนแก่น	2,431	581	1,850	780	32%	690	28%	109	6%	716	29%	135	7%	-26.07	ลดลง
14	ลำปาว	กาฬสินธุ์	1,980	100	1,880	800	40%	656	33%	556	30%	679	34%	579	31%	-23.04	ลดลง
15	ลำตะคอง	นครราชสีมา	314	22	292	176	56%	90	29%	68	23%	95	30%	73	25%	-4.15	ลดลง
16	ลำพระเพลิง	นครราชสีมา	155	1	154	67	44%	83	54%	82	53%	84	54%	83	54%	-0.54	ลดลง
17	ลำมูล	นครราชสีมา	141	7	134	66	47%	55	39%	48	36%	55	39%	48	36%	0.51	เพิ่มขึ้น
18	ลำระเหย	นครราชสีมา	275	7	268	125	45%	98	36%	91	34%	99	36%	92	34%	-0.57	ลดลง
19	ลำน้ำแวง	บุรีรัมย์	121	3	118	78	64%	61	50%	58	49%	61	50%	58	49%	-0.28	ลดลง
20	สิรินธร (2)	อุบลราชธานี	1,966	831	1,135	1,082	55%	976	50%	145	13%	958	49%	127	11%	18.52	เพิ่มขึ้น
รวมภาคตอน. 11.80%																	
ภาคกลาง (3)																	
21	ป่าสักชลสิทธิ์	ลพบุรี	960	3	957	129	13%	114	12%	111	12%	121	13%	118	12%	-6.45	ลดลง
22	ทับเสลา	อุทัยธานี	160	17	143	87	55%	67	42%	50	35%	67	42%	50	35%	-	คงที่
23	กระเสียว	สุพรรณบุรี	299	99	200	90	30%	69	23%	-	0%	70	23%	-	0%	-	คงที่
รวมภาคกลาง 1.92%																	
ภาคตะวันตก (2)																	
24	ศรีนครินทร์ (2)	กาญจนบุรี	17,745	10,265	7,480	12,671	71%	12,445	70%	2,180	29%	12,465	70%	2,200	29%	-20.09	ลดลง
25	ชีวาภิรมย์ (2)	กาญจนบุรี	8,860	3,012	5,848	4,020	45%	4,644	52%	1,632	28%	4,675	53%	1,663	28%	-31.65	ลดลง
รวมภาคตะวันตก 37.51%																	
ภาคตะวันออก (6+4)																	
26	ขุนด่าน	นครนายก	224	5.00	219	52	23%	32	14%	27	12%	33	15%	28	13%	-1.22	ลดลง
27	คลองสิชล	ฉะเชิงเทรา	420	30.00	390	97	23%	77	18%	47	12%	78	19%	48	12%	-1.26	ลดลง
28	บางพระ (3)	ชลบุรี	117	12.00	105	51	44%	41	35%	29	28%	42	36%	30	28%	-0.76	ลดลง
29	หนองปลาไหล (3)	ระยอง	164	13.75	150	78	48%	84	52%	71	47%	87	53%	73	49%	-2.42	ลดลง
30	ประแสร์ (3)	ระยอง	295	20.00	275	189	64%	175	59%	155	56%	176	60%	156	57%	-1.05	ลดลง
31	แม่ประชัน (3)	ชลบุรี	17	0.72	16	10	58%	6	36%	5	33%	6	38%	5.51	35%	-0.24	ลดลง
32	หนองค้อ (3)	ชลบุรี	21	1.00	20	13	62%	7	35%	6	31%	8	35%	6.58	32%	-0.17	ลดลง
33	คลองทราย (3)	ระยอง	79	3.00	76	31	39%	37	46%	34	44%	37	47%	34.34	45%	-0.51	ลดลง
34	คลองใหญ่ (3)	ระยอง	45	3.00	42	17	38%	26	56%	23	53%	26	57%	22.92	54%	-0.26	ลดลง
35	หมู่ตม.กรงเจ้า	ปราจีนบุรี	295	19.00	276	72	24%	80	27%	61	22%	82	28%	63.43	29%	-2.62	ลดลง
รวมภาคตะวันออก 2.37%																	
ภาคใต้ (4)																	
36	แม่กระจาน	เพชรบุรี	710	65	645	227	32%	240	34%	175	27%	245	35%	180	28%	-5.51	ลดลง
37	ป่าประดู่	ประจวบคีรีขันธ์	391	18	373	71	18%	71	18%	53	14%	72	18%	54	14%	-0.62	ลดลง
38	ห้วยพระยา (2)	สุราษฎร์ธานี	5,639	1,352	4,287	3,128	55%	3,490	62%	2,138	50%	3,519	62%	2,167	51%	-28.40	ลดลง
39	บางยาง (2)	ยะลา	1,454	276	1,178	1,016	70%	867	60%	591	50%	890	61%	614	52%	-22.50	ลดลง
รวมภาคใต้ 11.55%																	
รวมทั้งประเทศ 100%(38)																	

ที่มาข้อมูล : ตารางสรุปสภาพน้ำในอ่างเก็บน้ำขนาดใหญ่ทั่วประเทศ และตารางสรุปสภาพน้ำในอ่างเก็บน้ำภาคตะวันออก กรมชลประทาน

หมายเหตุ :

- อ่างเก็บน้ำขนาดใหญ่ หมายถึง อ่างเก็บน้ำที่มีความจุตั้งแต่ 100 ล้าน ลบ.ม. ขึ้นไป
 - เป็นอ่างเก็บน้ำอยู่ในความรับผิดชอบของการไฟฟ้าฝ่ายผลิตแห่งประเทศไทย(10) นอกเหนือจากความรับผิดชอบของกรมชลประทาน(28)
 - เป็นอ่างเก็บน้ำขนาดกลางที่มีความสำคัญต่อการอุตสาหกรรมและการประมง ของผู้มีส่วนเกี่ยวข้อง
 - จังหวัดที่มีอ่างเก็บน้ำขนาดใหญ่มีจำนวน 26 จังหวัด ไม่มี 50 จังหวัด
 - ที่มา : กรมชลประทาน และการไฟฟ้าฝ่ายผลิตแห่งประเทศไทย
- รท. หมายถึง ระดับน้ำเก็บกักของอ่าง



ศูนย์มชช. กองวิเคราะห์และประเมินสถานการณ์น้ำ กรมชลประทาน

ลำดับของเขื่อนตามความ

- 1.ศรีนครินทร์ 2.ภูมิพล 3.สิริกิติ์ 4.ชีวาภิรมย์ 5.ห้วยพระยา

- 6.อุบลรัตน์ 7.สิรินธร 8.บางยาง 9.ลำปาว 10.ป่าสัก

ลำดับของเขื่อนตามปริมาณน้ำใช้การได้

- 1.ภูมิพล 2.ศรีนครินทร์ 3.สิริกิติ์ 4.ชีวาภิรมย์ 5.ห้วยพระยา

- 6.ลำปาว 7.อุบลรัตน์ 8.บางยาง 9.สิรินธร 10.ป่าสัก