

รายงานสรุปสภาพน้ำในอ่างเก็บน้ำขนาดใหญ่และขนาดกลาง

รายงานสถานการณ์ ณ. วันที่ 24 มิถุนายน 2567

ปริมาณน้ำในอ่างที่ใช้งานได้ในสัปดาห์นี้ + มากกว่า / - น้อยกว่า สัปดาห์ก่อน 278.07 ล้าน ลบ.ม.

สรุปสถานการณ์ปริมาณน้ำในอ่างเก็บน้ำที่ใช้ในทุกกิจกรรมทั่วประเทศ โดยกว่า ปริมาณน้ำที่ไหลเข้าอ่าง เมื่อเทียบกับสัปดาห์ที่ผ่านมา สถานการณ์อยู่ระหว่างเก็บกักน้ำ

ปริมาณน้ำรวมทั่วประเทศ 71,090 ล้าน ลบ.ม. (100%)

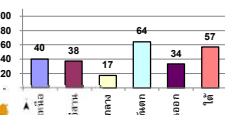


เปรียบเทียบปริมาณน้ำในอ่างเก็บน้ำขนาดใหญ่ และ ป.ละ

วันที่ 24 มิถุนายน 2567 เก็บกัก 36,722 ล้าน ลบ.ม. หรือ เก็บกัก 50%

วันที่ 25 มิถุนายน 2566 เก็บกัก 36,648 ล้าน ลบ.ม. หรือ เก็บกัก 52%

% ปริมาณน้ำรวมแต่ละภาคยังจับ



สรุปสถานการณ์ปริมาณน้ำในอ่าง

คงที่	2	อ่าง
ลดลง	29	อ่าง
เพิ่มขึ้น	7	อ่าง

ภาค	สถานการณ์ปริมาณน้ำในอ่าง				ปริมาณน้ำเปลี่ยนแปลง (ล้าน ม.ว.)	สถานะ
	ลดลง (แห่ง)	คงที่ (แห่ง)	เพิ่มขึ้น (แห่ง)	รวม (แห่ง)		
ภาคเหนือ	5	-	2	7	-184.31	ปริมาณน้ำในอ่างเก็บน้ำลดลง
ภาคตะวันออกเฉียงเหนือ	9	-	3	12	-12.05	ปริมาณน้ำในอ่างเก็บน้ำลดลง
ภาคกลาง	1	1	1	3	22.23	ปริมาณน้ำในอ่างเก็บน้ำเพิ่มขึ้น
ภาคตะวันตก	2	-	-	2	-71.73	ปริมาณน้ำในอ่างเก็บน้ำลดลง
ภาคตะวันออก	9	1	-	10	-7.02	ปริมาณน้ำในอ่างเก็บน้ำลดลง
ภาคใต้	3	-	1	4	-25.19	ปริมาณน้ำในอ่างเก็บน้ำลดลง
รวมทั้งประเทศ	29	2	7	38	-278.07	ปริมาณน้ำในอ่างเก็บน้ำลดลง

ภาค	อ่างเก็บน้ำ	ความจุที่ รก. (ล้าน ม.ว.)	ปริมาณน้ำที่ใช้งานไม่ได้ (ล้าน ม.ว.)	ใช้การได้จริง (ล้าน ม.ว.)	ปริมาณน้ำรวม วันที่ 25 มิถุนายน 2566		ปัจจุบัน วันที่ 24 มิถุนายน 2567				สัปดาห์ก่อน วันที่ 18 มิถุนายน 2567				ปริมาณน้ำ + เพิ่มขึ้น - ลดลง (ล้าน ม.ว.)	สถานการณ์ในอ่าง
					วันที่ 25 มิถุนายน 2566 (ล้าน ม.ว.)	%	ปริมาณน้ำรวม		ปริมาณน้ำใช้การได้จริง		ปริมาณน้ำรวม		ปริมาณน้ำใช้การได้จริง			
							ปริมาณน้ำ (ล้าน ม.ว.)	%	ปริมาณน้ำ (ล้าน ม.ว.)	%	ปริมาณน้ำ (ล้าน ม.ว.)	%	ปริมาณน้ำ (ล้าน ม.ว.)	%		
ภาคเหนือ (8)																
1	ภูมิพล (2) ตาก	13,462	3,800	9,662	6,666	50%	5,502	41%	1,702	18%	5,675	42%	1,875	19%	-172.79	ลดลง
2	ศิริรัตน์ (2) อุดรธานี	9,510	2,850	6,660	3,762	40%	3,878	41%	1,028	15%	3,908	41%	1,058	16%	-30.13	ลดลง
3	แม่จัน เชียงใหม่	265	12	253	165	62%	156	59%	144	57%	157	59%	145	57%	-0.25	ลดลง
4	แม่กวาง เชียงใหม่	263	14	249	162	62%	126	48%	112	45%	125	48%	111	45%	0.50	เพิ่มขึ้น
5	กสิกรรม ลำปาง	106	3	103	71	67%	71	67%	68	66%	71	67%	68	66%	0.36	เพิ่มขึ้น
6	กวีลออกมา ลำปาง	170	6	164	79	47%	60	35%	54	33%	60	35%	54	33%	-0.27	ลดลง
7	ดาวน้อย พิจิตร	939	43	896	173	18%	197	21%	154	17%	204	22%	161	18%	-7.52	ลดลง
8	แม่เมาะ ลำปาง	110	16	94	35	32%	42	38%	26	27%	42	38%	26	28%	-0.15	ลดลง
รวมภาคเหนือ 34.85%		24,825	6,744	18,081	11,114	45%	10,032	40%	3,288	18%	10,242	41%	3,472	19%	-184.31	ลดลง
ภาคตะวันออกเฉียงเหนือ (12)																
8	ห้วยหลวง อุดรธานี	136	7	129	62	45%	52	38%	45	35%	52	38%	45	35%	0.21	เพิ่มขึ้น
9	น้ำจืด สกลนคร	520	45	475	239	46%	282	54%	237	50%	283	54%	238	50%	-0.57	ลดลง
10	น้ำพอง (2) สกลนคร	165	8	157	49	29%	30	18%	22	14%	31	19%	23	15%	-1.27	ลดลง
11	จุฬารัตน์ (2) ชัยภูมิ	164	37	127	60	37%	56	34%	19	15%	55	34%	18	14%	0.38	เพิ่มขึ้น
12	อุบลรัตน์ (2) ขอนแก่น	2,431	581	1,850	774	32%	690	28%	109	6%	704	29%	123	7%	-13.82	ลดลง
13	ลำปาว กาฬสินธุ์	1,980	100	1,880	798	40%	646	33%	546	29%	674	34%	574	31%	-27.83	ลดลง
14	ลำตะคอง นครราชสีมา	314	22	292	177	56%	88	28%	66	23%	92	29%	70	24%	-3.52	ลดลง
15	ลำพระเพลิง นครราชสีมา	155	1	154	67	43%	83	54%	82	53%	83	54%	82	53%	-0.11	ลดลง
16	ลำมูล นครราชสีมา	141	7	134	66	47%	55	39%	48	36%	55	39%	48	36%	-0.10	ลดลง
17	ลำระเหย นครราชสีมา	275	7	268	125	45%	98	36%	91	34%	99	36%	92	34%	-0.95	ลดลง
18	ลำน้ำแวงบุรีรัมย์	121	3	118	78	64%	60	50%	57	49%	61	50%	58	49%	-0.28	ลดลง
19	สิรินธร (2) อุบลราชธานี	1,966	831	1,135	1,076	55%	1,010	51%	179	16%	974	50%	143	13%	35.81	เพิ่มขึ้น
รวมภาคตอน. 11.80%		8,369	1,649	6,720	3,571	43%	3,150	38%	1,501	22%	3,162	38%	1,513	23%	-12.05	ลดลง
ภาคกลาง (3)																
20	ป่าสักชลสิทธิ์ ลพบุรี	960	3	957	127	13%	110	11%	107	11%	118	12%	115	12%	-7.31	ลดลง
21	ทับเสลา อุทัยธานี	160	17	143	87	54%	68	42%	51	35%	67	42%	50	35%	0.22	เพิ่มขึ้น
22	กระเสียว สุพรรณบุรี	299	99	200	84	28%	69	23%	-	0%	70	23%	-	0%	-	คงที่
รวมภาคกลาง 1.92%		1,419	119	1,300	299	21%	247	17%	158	11%	255	18%	136	10%	22.23	เพิ่มขึ้น
ภาคตะวันตก (2)																
23	ศรีนครินทร์ (2) กาญจนบุรี	17,745	10,265	7,480	12,613	71%	12,422	70%	2,157	29%	12,462	70%	2,197	29%	-40.14	ลดลง
24	ชีวาภิรมย์ (2) กาญจนบุรี	8,860	3,012	5,848	4,023	45%	4,633	52%	1,621	28%	4,665	53%	1,653	28%	-31.59	ลดลง
รวมภาคตะวันตก 37.51%		26,605	13,277	13,328	16,636	63%	17,055	64%	3,778	28%	17,126	64%	3,849	29%	-71.73	ลดลง
ภาคตะวันออก (6+4)																
25	ขุนด่าน นครนายก	224	5.00	219	53	24%	32	14%	27	12%	32	14%	27	12%	-0.14	ลดลง
26	คลองสิชล ฉะเชิงเทรา	420	30.00	390	90	21%	76	18%	46	12%	77	18%	47	12%	-1.05	ลดลง
27	บางพระ (3) ชลบุรี	117	12.00	105	51	44%	41	35%	29	27%	41	35%	29	28%	-0.66	ลดลง
28	หนองปลาไหล (3) ระยอง	164	13.75	150	78	48%	84	51%	70	47%	86	52%	72	48%	-1.97	ลดลง
29	ประแสร์ (3) ระยอง	295	20.00	275	189	64%	176	60%	156	57%	176	60%	156	57%	-	คงที่
30	แม่ประชัน (3) ชลบุรี	17	0.72	16	10	58%	6	35%	5	32%	6	37%	5.38	34%	-0.29	ลดลง
31	หนองค้อ (3) ชลบุรี	21	1.00	20	13	62%	7	34%	6	31%	7	35%	6.49	32%	-0.14	ลดลง
32	คลองทราย (3) ระยอง	79	3.00	76	31	39%	37	46%	34	44%	37	47%	34.12	45%	-0.50	ลดลง
33	คลองใหญ่ (3) ระยอง	45	3.00	42	18	40%	25	54%	22	51%	26	57%	23.09	54%	-1.46	ลดลง
34	หมู่บึงนครนายก ปราจีนบุรี	295	19.00	276	73	25%	80	27%	61	22%	80	27%	61.46	22%	-0.81	ลดลง
รวมภาคตะวันออก 2.37%		1,678	107	1,570	605	36%	563	34%	455	29%	570	34%	462	29%	-7.02	ลดลง
ภาคใต้ (4)																
35	แม่กระจาน เพชรบุรี	710	65	645	222	31%	236	33%	171	26%	243	34%	178	28%	-7.12	ลดลง
36	ป่าประดู่ ประจวบคีรีขันธ์	391	18	373	70	18%	71	18%	53	14%	71	18%	53	14%	-0.74	ลดลง
37	ห้วยประดู่ (2) สุราษฎร์ธานี	5,639	1,352	4,287	3,119	55%	3,513	62%	2,161	50%	3,508	62%	2,156	50%	5.41	เพิ่มขึ้น
38	บางยาง (2) ยะลา	1,454	276	1,178	1,012	70%	856	59%	580	49%	879	60%	603	51%	-22.74	ลดลง
รวมภาคใต้ 11.55%		8,194	1,711	6,483	4,423	54%	4,676	57%	2,965	46%	4,701	57%	2,990	46%	-25.19	ลดลง
รวมทั้งประเทศ 100%(38)		71,090	23,607	47,482	36,648	52%	35,722	50%	12,144	26%	30,132	42%	12,422	26%	-278.07	ลดลง

ที่มาข้อมูล : ตารางสรุปสภาพน้ำในอ่างเก็บน้ำขนาดใหญ่ทั่วประเทศ และตารางสรุปสถานการณ์น้ำในอ่างเก็บน้ำภาคตะวันออกเฉียงเหนือ กรมชลประทาน

หมายเหตุ :

- อ่างเก็บน้ำขนาดใหญ่ หมายถึง อ่างเก็บน้ำที่มีความจุตั้งแต่ 100 ล้าน ลบ.ม. ขึ้นไป
 - เป็นอ่างเก็บน้ำอยู่ในความรับผิดชอบของการไฟฟ้าฝ่ายผลิตแห่งประเทศไทย(10) นอกนั้นอยู่ในความรับผิดชอบของกรมชลประทาน(28)
 - เป็นอ่างเก็บน้ำขนาดกลางที่มีความสำคัญต่อการอุตสาหกรรมและการประมง ของผู้มีส่วนเกี่ยวข้อง
 - จังหวัดที่มีอ่างเก็บน้ำขนาดใหญ่มีจำนวน 26 จังหวัด ไม่มี 50 จังหวัด
 - ที่มา : กรมชลประทาน และการไฟฟ้าฝ่ายผลิตแห่งประเทศไทย
- รณก. หมายถึง ระดับน้ำเก็บกักของอ่าง



ศูนย์มชช. กองวิเคราะห์และประเมินสถานการณ์น้ำ กรมชลประทาน

ลำดับของเขื่อนตามความจุ

1.ศรีนครินทร์ 2.ภูมิพล 3.สิริกิติ์ 4.ชีวาภิรมย์ 5.ห้วยประดู่

6.อุบลรัตน์ 7.สิรินธร 8.บางยาง 9.ลำปาว 10.ป่าสัก

ลำดับของเขื่อนตามปริมาณน้ำใช้การได้

1.ภูมิพล 2.ศรีนครินทร์ 3.สิริกิติ์ 4.ชีวาภิรมย์ 5.ห้วยประดู่

6.ลำปาว 7.อุบลรัตน์ 8.บางยาง 9.สิรินธร 10.ป่าสัก