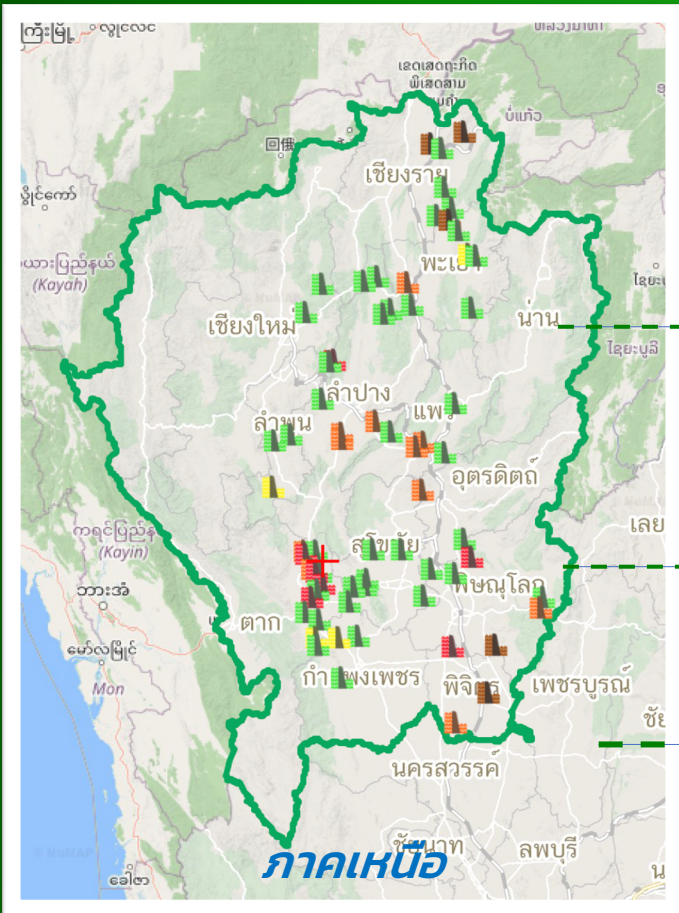




รายงานสถานการณ์ปริมาณน้ำแหล่งน้ำขนาดเล็ก

SRM-DWR ข้อมูลแหล่งน้ำขนาดเล็ก “ภาคเหนือ”

วันที่ 24 มิถุนายน 2567 เวลา 09.50 น.



ปัจจุบัน **68.32%**
ปริมาณน้ำ ภาคเหนือ

ความจุเก็บกัก **178.96** ล้าน ลบ.ม.
ปริมาณน้ำ **122.27** ล้าน ลบ.ม.

แหล่งน้ำขนาดเล็ก **67** แห่ง

ชื่อแหล่งน้ำ	จังหวัด	ระดับน้ำ (ม.รทก.)	ความจุอ่าง (ล้าน ลบ.ม.)	ปริมาณน้ำ (ล้าน ลบ.ม.)	ร้อยละ ปริมาณน้ำ
ภาคเหนือ					
Q ท้องเขียว	เชียงราย	287.01	2.61	0.00	0.00%
Q ท้องเรือ	เชียงราย	359.00	0.34	0.02	5.88%
Q อ่างเก็บน้ำห้วยจั่ว	เชียงราย	392.22	3.65	0.46	12.60%
Q บึงสะเตา	พิษณุโลก	36.00	0.45	0.06	13.33%
Q ท้องขลา	พิจิตร	32.70	0.14	0.02	14.29%
Q อ่างเก็บน้ำคลองห้วยทราย	ตาก	142.80	1.65	0.37	22.42%
Q อ่างเก็บน้ำห้วยแม่หาด	เชียงใหม่	342.65	2.36	0.53	22.46%
Q อ่างเก็บน้ำห้วยแม่ต้า	พะเยา	443.40	3.03	0.76	25.08%
Q อ่างเก็บน้ำหนองตาเรือ	ตาก	118.22	1.93	0.51	26.42%

ร้อยละปริมาณน้ำเก็บกัก	จำนวนแหล่งน้ำ
0-20	5
21-30	4
31-80	40
81-100	11
100+	7

ค้นหาเพิ่มเติม Scan Me

