

# รายงานสรุปสภาพน้ำในอ่างเก็บน้ำขนาดใหญ่และขนาดกลาง

รายงานสถานการณ์ ณ. วันที่ 26 มิถุนายน 2567

ปริมาณน้ำในอ่างที่ใช้การได้ในสัปดาห์นี้ + มากกว่า / - น้อยกว่า สัปดาห์ก่อน 201.20 ล้าน ลบ.ม.

สรุปสถานการณ์ปริมาณน้ำในอ่างเก็บน้ำที่ใช้ในทุกกิจกรรมทั่วประเทศ โดยยก ปริมาณน้ำที่ไหลเข้าอ่าง เมื่อเทียบกับสัปดาห์ที่ผ่านมา สถานการณ์อยู่ระหว่างเก็บกักน้ำ

ปริมาณน้ำรวมทั่วประเทศ 71,090 ล้าน ลบ.ม. (100%)

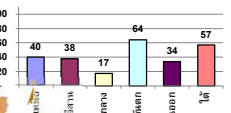


ปริมาณเก็บกักตามปริมาณน้ำฝนสะสม ณ วันที่ 26 มิถุนายน 2567 และ ปี 66

วันที่ 26 มิถุนายน 2567 เก็บกัก 36,663 ล้าน ลบ.ม. หรือ เท่ากับ 50%

วันที่ 27 มิถุนายน 2566 เก็บกัก 36,498 ล้าน ลบ.ม. หรือ เท่ากับ 51%

% ปริมาณน้ำรวมแต่ละภาคยังจับ



สรุปสถานการณ์ปริมาณน้ำในอ่าง

ลดลง 2 อ่าง  
คงที่ 26 อ่าง  
เพิ่มขึ้น 10 อ่าง

ภาค	สถานการณ์ปริมาณน้ำในอ่าง				ปริมาณน้ำเปลี่ยนแปลง (ล้าน ม.ว.)	สถานะ
	ลดลง (แห่ง)	คงที่ (แห่ง)	เพิ่มขึ้น (แห่ง)	รวม (แห่ง)		
ภาคเหนือ	7	-	-	7	-181.50	ปริมาณน้ำในอ่างเก็บน้ำลดลง
ภาคตะวันออกเฉียงเหนือ	8	-	4	12	14.81	ปริมาณน้ำในอ่างเก็บน้ำเพิ่มขึ้น
ภาคกลาง	1	1	1	3	23.31	ปริมาณน้ำในอ่างเก็บน้ำเพิ่มขึ้น
ภาคตะวันตก	2	-	-	2	-63.06	ปริมาณน้ำในอ่างเก็บน้ำลดลง
ภาคตะวันออก	5	1	4	10	4.95	ปริมาณน้ำในอ่างเก็บน้ำเพิ่มขึ้น
ภาคใต้	3	-	1	4	0.29	ปริมาณน้ำในอ่างเก็บน้ำเพิ่มขึ้น
รวมทั้งประเทศ	26	2	10	38	-201.20	ปริมาณน้ำในอ่างเก็บน้ำลดลง

ภาค	อ่างเก็บน้ำ	ความจุที่ รก. (ล้าน ม.ว.)	ปริมาณน้ำที่ใช้งานไม่ได้ (ล้าน ม.ว.)	ใช้การได้จริง (ล้าน ม.ว.)	ปริมาณน้ำรวม วันที่ 27 มิถุนายน 2566		ปัจจุบัน วันที่ 26 มิถุนายน 2567				สัปดาห์ก่อน วันที่ 20 มิถุนายน 2567				ปริมาณน้ำ + เพิ่มขึ้น - ลดลง (ล้าน ม.ว.)	สถานการณ์ในอ่าง	
					วันที่ 27 มิถุนายน 2566 (ล้าน ม.ว.)	%	ปริมาณน้ำรวม		ปริมาณน้ำใช้การได้จริง		ปริมาณน้ำรวม		ปริมาณน้ำใช้การได้จริง				
							ปริมาณน้ำ (ล้าน ม.ว.)	%	ปริมาณน้ำ (ล้าน ม.ว.)	%	ปริมาณน้ำ (ล้าน ม.ว.)	%	ปริมาณน้ำ (ล้าน ม.ว.)	%			
<b>ภาคเหนือ (8)</b>																	
1	ภูมิพล (2)	ตาก	13,462	3,800	9,662	6,603	49%	5,446	40%	1,646	17%	5,629	42%	1,829	19%	-182.51	ลดลง
2	ศิริรัตน์ (2)	อุตรดิตถ์	9,510	2,850	6,660	3,735	39%	3,886	41%	1,036	16%	3,900	41%	1,050	16%	-14.27	ลดลง
3	แม่เจ็ด	เชียงใหม่	265	12	253	164	62%	156	59%	144	57%	157	59%	145	57%	-1.00	ลดลง
4	แม่แก้ว	เชียงใหม่	263	14	249	162	62%	125	48%	111	45%	126	48%	112	45%	-0.28	ลดลง
5	ก๊วยม	ลำปาง	106	3	103	69	65%	70	66%	67	65%	71	67%	68	66%	-0.96	ลดลง
6	ก๊วยมมา	ลำปาง	170	6	164	79	46%	60	35%	54	33%	61	36%	55	33%	-0.67	ลดลง
7	ดาวน้อย	พิจิตร	939	43	896	172	18%	194	21%	151	17%	202	21%	159	18%	-7.84	ลดลง
8	แม่เมาะ	ลำปาง	110	16	94	35	32%	42	38%	26	28%	42	38%	26	28%	0.12	เพิ่มขึ้น
รวมภาคเหนือ 34.85%			24,825	6,744	18,081	11,020	44%	9,979	40%	3,235	18%	10,186	41%	3,416	19%	-181.50	ลดลง
<b>ภาคตะวันออกเฉียงเหนือ (12)</b>																	
8	ห้วยหลวง	อุดรธานี	136	7	129	62	45%	52	38%	45	35%	51	38%	44	34%	1.21	เพิ่มขึ้น
9	น้ำจืด	สกลนคร	520	45	475	240	46%	284	55%	239	50%	283	54%	238	50%	1.13	เพิ่มขึ้น
10	น้ำพอง (2)	สกลนคร	165	8	157	47	29%	30	18%	22	14%	30	18%	22	14%	-0.70	ลดลง
11	จุฬารัตน์ (2)	ชัยภูมิ	164	37	127	59	36%	56	34%	19	15%	55	34%	18	14%	0.63	เพิ่มขึ้น
12	อุบลรัตน์ (2)	ขอนแก่น	2,431	581	1,850	774	32%	688	28%	107	6%	695	29%	114	6%	-6.88	ลดลง
13	ลำปาว	กาฬสินธุ์	1,980	100	1,880	802	40%	648	33%	548	29%	662	33%	502	30%	-14.68	ลดลง
14	ลำตะคอง	นครราชสีมา	314	22	292	173	55%	87	28%	65	22%	92	29%	70	24%	-4.89	ลดลง
15	ลำพระเพลิง	นครราชสีมา	155	1	154	67	43%	83	54%	82	53%	83	54%	82	53%	-0.11	ลดลง
16	ลำมูล	นครราชสีมา	141	7	134	68	48%	55	39%	48	36%	55	39%	48	36%	-0.51	ลดลง
17	ลำระชน	นครราชสีมา	275	7	268	126	46%	97	35%	90	33%	98	36%	91	34%	-1.71	ลดลง
18	ลำน้ำแวง	บุรีรัมย์	121	3	118	78	64%	60	50%	57	49%	61	50%	58	49%	-0.28	ลดลง
19	สิรินธร (2)	อุบลราชธานี	1,966	831	1,135	1,074	55%	1,018	52%	187	16%	976	50%	145	13%	41.60	เพิ่มขึ้น
รวมภาคตอน. 11.80%			8,369	1,649	6,720	3,571	43%	3,158	38%	1,509	22%	3,143	38%	1,494	22%	14.81	เพิ่มขึ้น
<b>ภาคกลาง (3)</b>																	
20	ป่าสักชลสิทธิ์	ลพบุรี	960	3	957	126	13%	108	11%	105	11%	115	12%	112	12%	-7.74	ลดลง
21	ทับเสลา	อุทัยธานี	160	17	143	87	54%	69	43%	52	36%	67	42%	50	35%	1.40	เพิ่มขึ้น
22	กระเสียว	สุพรรณบุรี	299	99	200	81	27%	68	23%	-	0%	69	23%	-	0%	-	คงที่
รวมภาคกลาง 1.92%			1,419	119	1,300	294	21%	245	17%	157	11%	252	18%	133	10%	23.31	เพิ่มขึ้น
<b>ภาคตะวันตก (2)</b>																	
23	ศรีนครินทร์ (2)	กาญจนบุรี	17,745	10,265	7,480	12,583	71%	12,408	70%	2,143	29%	12,445	70%	2,180	29%	-36.77	ลดลง
24	ชีวาภิรมย์ (2)	กาญจนบุรี	8,860	3,012	5,848	4,020	45%	4,623	52%	1,611	28%	4,649	52%	1,637	28%	-26.29	ลดลง
รวมภาคตะวันตก 37.51%			26,605	13,277	13,328	16,603	62%	17,031	64%	3,754	28%	17,094	64%	3,817	29%	-63.06	ลดลง
<b>ภาคตะวันออก (6+4)</b>																	
25	ขุนด่าน	นครนายก	224	5.00	219	53	24%	35	16%	30	14%	32	14%	27	12%	3.22	เพิ่มขึ้น
26	คลองสิชล	ฉะเชิงเทรา	420	30.00	390	88	21%	79	19%	49	12%	77	18%	47	12%	1.72	เพิ่มขึ้น
27	บางพระ (3)	ชลบุรี	117	12.00	105	50	43%	40	34%	28	27%	41	35%	29	28%	-0.76	ลดลง
28	หนองปลาไหล (3)	ระยอง	164	13.75	150	77	47%	82	50%	68	46%	85	52%	71	47%	-2.58	ลดลง
29	ประแสร์ (3)	ระยอง	295	20.00	275	188	64%	180	61%	160	58%	176	60%	156	57%	3.85	เพิ่มขึ้น
30	แม่ประชัน (3)	ชลบุรี	17	0.72	16	10	58%	6	35%	5	32%	6	36%	5.30	33%	-0.28	ลดลง
31	หนองค้อ (3)	ชลบุรี	21	1.00	20	13	62%	7	35%	6	32%	7	35%	6.43	32%	-	คงที่
32	คลองทราย (3)	ระยอง	79	3.00	76	30	38%	37	46%	34	44%	37	47%	33.98	44%	-0.14	ลดลง
33	คลองใหญ่ (3)	ระยอง	45	3.00	42	19	41%	25	54%	22	51%	26	57%	22.75	54%	-1.20	ลดลง
34	หมู่บดินทร์หน้า	ปราจีนบุรี	295	19.00	276	73	25%	81	27%	62	23%	80	27%	60.98	22%	1.13	เพิ่มขึ้น
รวมภาคตะวันออก 2.37%			1,678	107	1,570	600	36%	571	34%	464	30%	566	34%	459	29%	4.95	เพิ่มขึ้น
<b>ภาคใต้ (4)</b>																	
35	แม่กระจาน	เพชรบุรี	710	65	645	220	31%	236	33%	171	26%	241	34%	176	27%	-4.98	ลดลง
36	ปราจีนบุรี	ปราจีนบุรี	391	18	373	70	18%	70	18%	52	14%	71	18%	53	14%	-1.10	ลดลง
37	ชีวะประภา (2)	สุราษฎร์ธานี	5,639	1,352	4,287	3,114	55%	3,524	62%	2,172	51%	3,494	62%	2,142	50%	29.78	เพิ่มขึ้น
38	บางยาง (2)	ยะลา	1,454	276	1,178	1,007	69%	848	58%	572	49%	871	60%	595	51%	-23.41	ลดลง
รวมภาคใต้ 11.55%			8,194	1,711	6,483	4,410	54%	4,678	57%	2,967	46%	4,678	57%	2,967	46%	0.29	เพิ่มขึ้น
รวมทั้งประเทศ 100%(38)			71,090	23,607	47,482	36,498	51%	35,663	50%	12,085	25%	30,132	42%	12,286	26%	-201.20	ลดลง

ที่มาข้อมูล : ตารางสรุปสภาพน้ำในอ่างเก็บน้ำขนาดใหญ่ทั่วประเทศ และตารางสรุปสภาพน้ำในอ่างเก็บน้ำภาคตะวันออกเฉียงเหนือ กรมชลประทาน

## หมายเหตุ :

- อ่างเก็บน้ำขนาดใหญ่ หมายถึง อ่างเก็บน้ำที่มีความจุตั้งแต่ 100 ล้าน ลบ.ม. ขึ้นไป
  - เป็นอ่างเก็บน้ำที่อยู่ในความรับผิดชอบของการไฟฟ้าฝ่ายผลิตแห่งประเทศไทย(10) นอกนั้นอยู่ในความรับผิดชอบของกรมชลประทาน(28)
  - เป็นอ่างเก็บน้ำขนาดกลางที่มีความสำคัญต่อการอุตสาหกรรมและการประมง ของผู้มีส่วนเกี่ยวข้อง
  - จังหวัดที่มีอ่างเก็บน้ำขนาดใหญ่มีจำนวน 26 จังหวัด ไม่มี 50 จังหวัด
  - ที่มา : กรมชลประทาน และการไฟฟ้าฝ่ายผลิตแห่งประเทศไทย
- รท. หมายถึง ระดับน้ำเก็บกักของอ่าง



ศูนย์มชช. กองวิเคราะห์และประเมินสถานการณ์น้ำ กรมชลประทาน

## ลำดับของเขื่อนตามความจุ

1.ศรีนครินทร์ 2.ภูมิพล 3.สิริกิติ์ 4.ชีวาภิรมย์ 5.ชีวะประภา

6.อุบลรัตน์ 7.สิรินธร 8.บางยาง 9.ลำปาว 10.ป่าสัก

## ลำดับของเขื่อนตามปริมาณน้ำใช้การได้

1.ภูมิพล 2.ศรีนครินทร์ 3.สิริกิติ์ 4.ชีวาภิรมย์ 5.ชีวะประภา

6.ลำปาว 7.อุบลรัตน์ 8.บางยาง 9.สิรินธร 10.ป่าสัก