

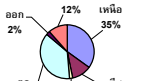
รายงานสรุปสภาพน้ำในอ่างเก็บน้ำขนาดใหญ่และขนาดกลาง

รายงานสถานการณ์ ณ. วันที่ 27 มิถุนายน 2567

ปริมาณน้ำในอ่างที่ใช้การได้ในสัปดาห์นี้ + มากกว่า / - น้อยกว่า สัปดาห์ก่อน 155.40 ล้าน ลบ.ม.

สรุปสถานการณ์ปริมาณน้ำในอ่างเก็บน้ำที่ใช้ในทุกกิจกรรมทั่วประเทศ โดยกว่า ปริมาณน้ำที่เหลือค้าง เมื่อเทียบกับสัปดาห์ที่ผ่านมา สถานการณ์อยู่ระหว่างเก็บกักน้ำ

ปริมาณน้ำรวมทั่วประเทศ 71,090 ล้าน ลบ.ม. (100%)

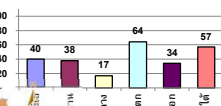


ปริมาณน้ำรวมทั่วประเทศ ณ วันที่ 27 มิถุนายน 2567 และ ปี 66

วันที่ 27 มิถุนายน 2567 เก็บกัก 36,639 ล้าน ลบ.ม. หรือ เก็บกัก 51%

วันที่ 28 มิถุนายน 2566 เก็บกัก 36,425 ล้าน ลบ.ม. หรือ เก็บกัก 51%

% ปริมาณน้ำรวมแต่ละภาคยังจับ



คงที่	1	อ่าง
ลดลง	24	อ่าง
เพิ่มขึ้น	13	อ่าง

ภาค	สถานการณ์ปริมาณน้ำในอ่าง				ปริมาณน้ำเปลี่ยนแปลง (ล้าน ม.³)	สถานะ
	ลดลง (แห่ง)	คงที่ (แห่ง)	เพิ่มขึ้น (แห่ง)	รวม (แห่ง)		
ภาคเหนือ	6	-	1	7	-154.25	ปริมาณน้ำในอ่างเก็บน้ำลดลง
ภาคตะวันออกเฉียงเหนือ	8	-	4	12	25.23	ปริมาณน้ำในอ่างเก็บน้ำเพิ่มขึ้น
ภาคกลาง	1	1	1	3	23.16	ปริมาณน้ำในอ่างเก็บน้ำเพิ่มขึ้น
ภาคตะวันตก	2	-	-	2	-67.09	ปริมาณน้ำในอ่างเก็บน้ำลดลง
ภาคตะวันออก	4	-	6	10	14.31	ปริมาณน้ำในอ่างเก็บน้ำเพิ่มขึ้น
ภาคใต้	3	-	1	4	3.24	ปริมาณน้ำในอ่างเก็บน้ำเพิ่มขึ้น
รวมทั้งประเทศ	24	1	13	38	-155.40	ปริมาณน้ำในอ่างเก็บน้ำลดลง

ภาค	อ่างเก็บน้ำ	ความจุที่ รก. (ล้าน ม.³)	ปริมาณน้ำที่ใช้งานไม่ได้ (ล้าน ม.³)	ใช้การได้จริง (ล้าน ม.³)	ปริมาณน้ำรวม วันที่ 28 มิถุนายน 2566				ปัจจุบัน วันที่ 27 มิถุนายน 2567				สัปดาห์ก่อน วันที่ 21 มิถุนายน 2567				ปริมาณน้ำ + เพิ่มขึ้น - ลดลง (ล้าน ม.³)	สถานการณ์ในอ่าง
					วันที่ 28 มิถุนายน 2566		ปัจจุบัน วันที่ 27 มิถุนายน 2567		ปริมาณน้ำรวม		ปริมาณน้ำใช้การได้จริง		ปริมาณน้ำรวม		ปริมาณน้ำใช้การได้จริง			
					ล้าน ม.³	%	ล้าน ม.³	%	ล้าน ม.³	%	ล้าน ม.³	%	ล้าน ม.³	%	ล้าน ม.³	%		
ภาคเหนือ (8)																		
1	ภูมิพล (2)	ตาก	13,462	3,800	9,662	6,571	49%	5,424	40%	1,624	17%	5,598	42%	1,798	19%	-174.41	ลดลง	
2	ศิริรัตน์ (2)	อุตรดิตถ์	9,510	2,850	6,660	3,722	39%	3,902	41%	1,052	16%	3,895	41%	1,045	16%	6.35	เพิ่มขึ้น	
3	แม่จัน	เชียงใหม่	265	12	253	165	62%	156	59%	144	57%	157	59%	145	57%	-1.20	ลดลง	
4	แม่จัน	เชียงใหม่	263	14	249	162	62%	125	47%	111	44%	126	48%	112	45%	-1.06	ลดลง	
5	ก๊วยม	ลำปาง	106	3	103	68	64%	69	66%	66	65%	71	67%	68	66%	-1.44	ลดลง	
6	ก๊วยม	ลำปาง	170	6	164	79	46%	60	35%	54	33%	60	36%	54	33%	-0.68	ลดลง	
7	แควน้อย	พิษณุโลก	939	43	896	171	18%	193	21%	150	17%	200	21%	157	18%	-7.84	ลดลง	
8	แม่จัน	ลำปาง	110	16	94	35	32%	42	38%	26	28%	42	38%	26	28%	0.15	เพิ่มขึ้น	
รวมภาคเหนือ 34.85%			24,825	6,744	18,081	10,973	44%	9,969	40%	3,225	18%	10,149	41%	3,380	19%	-154.25	ลดลง	
ภาคตะวันออกเฉียงเหนือ (12)																		
9	ห้วยหลวง	อุดรธานี	136	7	129	64	47%	54	39%	47	36%	51	37%	44	34%	2.63	เพิ่มขึ้น	
10	น้ำจืด	สกลนคร	520	45	475	240	46%	285	55%	240	50%	283	54%	238	50%	1.69	เพิ่มขึ้น	
11	น้ำจืด (2)	สกลนคร	165	8	157	47	28%	29	17%	21	13%	30	18%	22	14%	-0.96	ลดลง	
12	จุฬารัตน์ (2)	ชัยภูมิ	164	37	127	59	36%	56	34%	19	15%	55	34%	18	14%	0.68	เพิ่มขึ้น	
13	อุบลรัตน์ (2)	ขอนแก่น	2,431	581	1,850	780	32%	687	28%	106	6%	690	28%	109	6%	-3.43	ลดลง	
14	ลำปาว	กาฬสินธุ์	1,980	100	1,880	804	41%	646	33%	546	29%	656	33%	556	30%	-9.76	ลดลง	
15	ลำตะคอง	นครราชสีมา	314	22	292	172	55%	88	28%	66	22%	90	29%	68	23%	-2.69	ลดลง	
16	ลำพระเพลิง	นครราชสีมา	155	1	154	68	44%	83	54%	82	53%	83	54%	82	53%	-0.11	ลดลง	
17	ลำมูล	นครราชสีมา	141	7	134	68	48%	55	39%	48	36%	55	39%	48	36%	-0.51	ลดลง	
18	ลำระเหย	นครราชสีมา	275	7	268	126	46%	97	35%	90	33%	98	36%	91	34%	-1.71	ลดลง	
19	ลำน้ำแควน้อย	บุรีรัมย์	121	3	118	79	65%	60	50%	57	49%	61	50%	58	49%	-0.28	ลดลง	
20	สิรินธร (2)	อุบลราชธานี	1,966	831	1,135	1,068	54%	1,016	52%	185	16%	976	50%	145	13%	39.68	เพิ่มขึ้น	
รวมภาคตอน. 11.80%			8,369	1,649	6,720	3,574	43%	3,154	38%	1,505	22%	3,128	37%	1,479	22%	25.23	เพิ่มขึ้น	
ภาคกลาง (3)																		
21	ป่าสักชลสิทธิ์	ลพบุรี	960	3	957	127	13%	106	11%	103	11%	114	12%	111	12%	-8.17	ลดลง	
22	ทับเสลา	อุทัยธานี	160	17	143	86	54%	69	43%	52	36%	67	42%	50	35%	1.51	เพิ่มขึ้น	
23	กระเสียว	สุพรรณบุรี	299	99	200	80	27%	68	23%	-	0%	69	23%	-	0%	-	คงที่	
รวมภาคกลาง 1.92%			1,419	119	1,300	293	21%	243	17%	155	11%	251	18%	132	10%	23.16	เพิ่มขึ้น	
ภาคตะวันตก (2)																		
24	ศรีนครินทร์ (2)	กาญจนบุรี	17,745	10,265	7,480	12,569	71%	12,402	70%	2,137	29%	12,445	70%	2,180	29%	-43.44	ลดลง	
25	ชีวาภิรมย์ (2)	กาญจนบุรี	8,860	3,012	5,848	4,016	45%	4,620	52%	1,608	27%	4,644	52%	1,632	28%	-23.65	ลดลง	
รวมภาคตะวันตก 37.51%			26,605	13,277	13,328	16,585	62%	17,022	64%	3,745	28%	17,089	64%	3,812	29%	-67.09	ลดลง	
ภาคตะวันออก (6+4)																		
26	ขุนด่าน	นครนายก	224	5.00	219	53	24%	38	17%	33	15%	32	14%	27	12%	6.30	เพิ่มขึ้น	
27	คลองสียัด	ฉะเชิงเทรา	420	30.00	390	87	21%	79	19%	49	13%	77	18%	47	12%	2.29	เพิ่มขึ้น	
28	บางพระ (3)	ชลบุรี	117	12.00	105	50	43%	40	34%	28	27%	41	35%	29	28%	-0.94	ลดลง	
29	หนองปลาไหล (3)	ระยอง	164	13.75	150	76	47%	81	50%	68	45%	84	52%	71	47%	-2.89	ลดลง	
30	ประแสร์ (3)	ระยอง	295	20.00	275	187	63%	183	62%	163	59%	175	59%	155	56%	7.70	เพิ่มขึ้น	
31	แม่ประชัน (3)	ชลบุรี	17	0.72	16	10	58%	6	35%	5	32%	6	36%	5.26	33%	-0.25	ลดลง	
32	หนองค้อ (3)	ชลบุรี	21	1.00	20	13	62%	7	35%	6	32%	7	35%	6.41	31%	0.03	เพิ่มขึ้น	
33	คลองทราย (3)	ระยอง	79	3.00	76	30	38%	37	46%	34	44%	37	46%	33.83	44%	0.07	เพิ่มขึ้น	
34	คลองใหญ่ (3)	ระยอง	45	3.00	42	19	41%	25	54%	22	51%	26	56%	22.66	53%	-1.11	ลดลง	
35	หมู่บดินทร์หน้า	ปราจีนบุรี	295	19.00	276	74	25%	83	28%	64	23%	80	27%	60.81	22%	3.11	เพิ่มขึ้น	
รวมภาคตะวันออก 2.37%			1,678	107	1,570	598	36%	579	34%	471	30%	564	34%	457	29%	14.31	เพิ่มขึ้น	
ภาคใต้ (4)																		
36	แม่กระจาน	เพชรบุรี	710	65	645	218	31%	237	33%	172	27%	240	34%	175	27%	-3.31	ลดลง	
37	ป่าประดู่	ประจวบคีรีขันธ์	391	18	373	70	18%	70	18%	52	14%	71	18%	53	14%	-1.22	ลดลง	
38	ชีวะประภา (2)	สุราษฎร์ธานี	5,639	1,352	4,287	3,110	55%	3,521	62%	2,169	51%	3,490	62%	2,138	50%	31.12	เพิ่มขึ้น	
39	บางยาง (2)	ยะลา	1,454	276	1,178	1,004	69%	844	58%	568	48%	867	60%	591	50%	-23.35	ลดลง	
รวมภาคใต้ 11.55%			8,194	1,711	6,483	4,402	54%	4,672	57%	2,961	46%	4,669	57%	2,958	46%	3.24	เพิ่มขึ้น	
รวมทั้งประเทศ 100%(38)			71,090	23,607	47,482	36,425	51%	35,639	50%	12,062	25%	30,132	42%	12,217	26%	-155.40	ลดลง	

ที่มาข้อมูล : ตารางสรุปสภาพน้ำในอ่างเก็บน้ำขนาดใหญ่ทั่วประเทศ และตารางสรุปสภาพน้ำในอ่างเก็บน้ำภาคตะวันออกเฉียงเหนือ กรมชลประทาน

หมายเหตุ :

- อ่างเก็บน้ำขนาดใหญ่ หมายถึง อ่างเก็บน้ำที่มีความจุตั้งแต่ 100 ล้าน ลบ.ม. ขึ้นไป
 - เป็นอ่างเก็บน้ำที่อยู่ในความรับผิดชอบของการไฟฟ้าฝ่ายผลิตแห่งประเทศไทย(10) นอกเหนืออยู่ในความรับผิดชอบของกรมชลประทาน(28)
 - เป็นอ่างเก็บน้ำขนาดกลางที่มีความสำคัญต่อการอุตสาหกรรมและการประมง ของผู้มีส่วนเกี่ยวข้อง
 - จังหวัดที่มีอ่างเก็บน้ำขนาดใหญ่มีจำนวน 26 จังหวัด ไม่มี 50 จังหวัด
 - ที่มา : กรมชลประทาน และการไฟฟ้าฝ่ายผลิตแห่งประเทศไทย
- รท. หมายถึง ระดับน้ำเก็บกักของอ่าง



ศูนย์มชช. กองวิเคราะห์และประเมินสถานการณ์น้ำ กรมชลประทาน

ลำดับของเขื่อนตามความจุ

- ศรีนครินทร์ 2.ภูมิพล 3.ศิริรัตน์ 4.ชีวาภิรมย์ 5.ชีวะประภา

- อุบลรัตน์ 7.สิรินธร 8.บางยาง 9.ลำปาว 10.ป่าสัก

ลำดับของเขื่อนตามปริมาณน้ำใช้การได้

- ภูมิพล 2.ศรีนครินทร์ 3.ศิริรัตน์ 4.ชีวาภิรมย์ 5.ชีวะประภา

- ลำปาว 7.อุบลรัตน์ 8.บางยาง 9.สิรินธร 10.ป่าสัก