



ศูนย์ป้องกันวิกฤติน้ำ กรมทรัพยากรน้ำ

กระทรวงทรัพยากรธรรมชาติและสิ่งแวดล้อม



สถานการณ์น้ำในลุ่มน้ำเจ้าพระยา

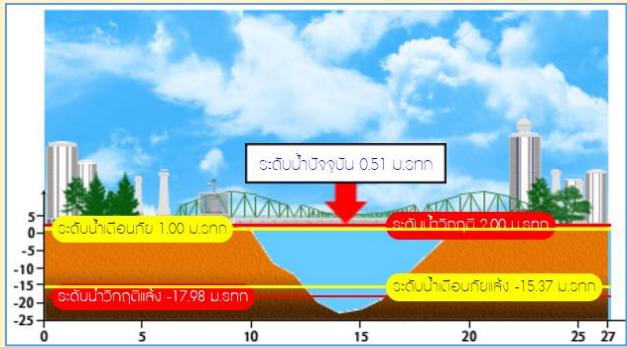
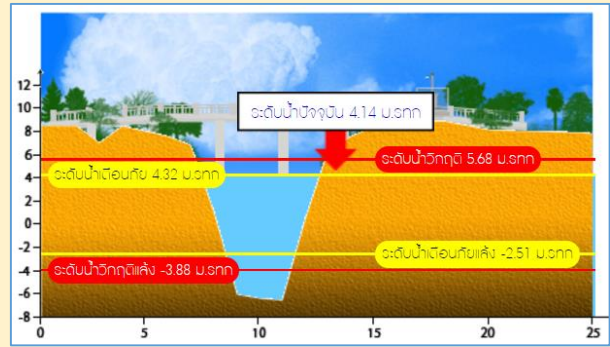
สถานการณ์น้ำ

- แม่น้ำเจ้าพระยาที่สถานีวัดระดับน้ำ C2 อ.เมือง จ.นครสวรรค์ มีปริมาณน้ำไหลผ่าน 1043 ลบ.ม./วินาที ระดับน้ำ +20.52 ม.รทก. ต่ำกว่าตลิ่ง 4.85 เมตร
- เขื่อนเจ้าพระยามีปริมาณน้ำไหลผ่าน 719 ลบ.ม./วินาที ระดับน้ำเหนือเขื่อน + 16.78 ม.รทก. ระดับน้ำท้ายเขื่อน + 10.30 ม.รทก.
- มีพื้นที่ประสบน้ำท่วม จำนวน 1 จังหวัดได้แก่ จังหวัดอ่างทอง

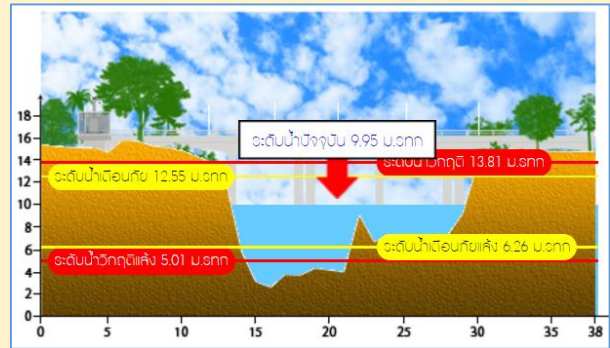


สถานีโทรมาตรในลุ่มน้ำเจ้าพระยา ได้แก่

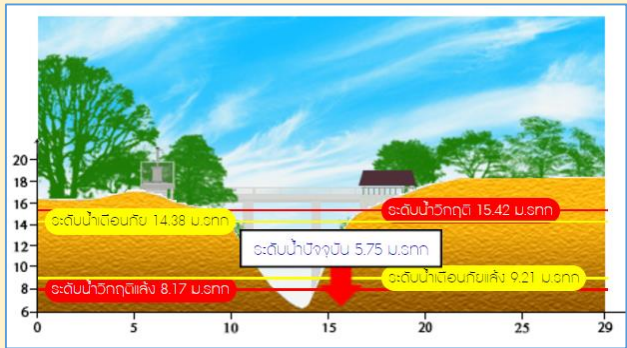
1. สถานีอ่างทอง อ.เมือง จ.อ่างทอง (เพิ่มขึ้น)
2. สถานีสะพานพุทธยอดฟ้า อ.ธัญบุรี กทม. (เพิ่มขึ้น)



3. สถานีวัดโครจันท์ อ.สรรพยา จ.ชัยนาท (เพิ่มขึ้น)



4. สถานีวัดทรงสวาย อ.วัดสิงห์ จ.ชัยนาท (ลดลง)



รวดเร็ว มีคุณภาพ โปร่งใส มีคุณธรรม

รายงานสถานการณ์น้ำลุ่มน้ำเจ้าพระยา

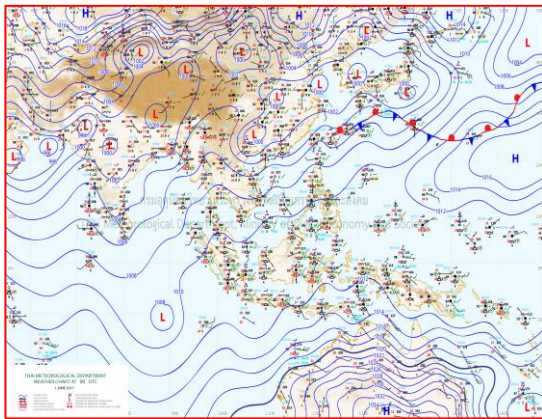
วันที่ 1 มิถุนายน 2560

1) สภาพภูมิอากาศ

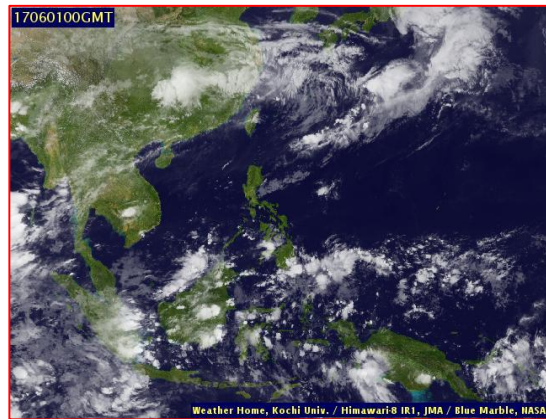
ลักษณะอากาศทั่วไป (ที่มา: กรมอุตุนิยมวิทยา)

พยากรณ์อากาศ 24 ชั่วโมงข้างหน้า ประเทศไทยมีปริมาณฝนลดลงจากเมื่อ 2-3 วันที่ผ่านมา แต่บริเวณภาคเหนือ ภาคกลาง ภาคตะวันออก และภาคใต้ รวมทั้งกรุงเทพมหานครและปริมณฑลยังคงมีฝนตกหนักบางแห่ง สำหรับทะเลอันดามันตอนบนมีคลื่นสูงประมาณ 2 เมตร ขอให้ชาวเรือเดินเรือด้วยความระมัดระวัง

สภาพอากาศภาคกลาง มีฝนฟ้าคะนอง ร้อยละ 60 ของพื้นที่ และมีฝนตกหนักบางแห่ง ส่วนมากบริเวณจังหวัดนครสวรรค์ อุทัยธานี กาญจนบุรี สุพรรณบุรี ราชบุรี และนครปฐม อุณหภูมิต่ำสุด 25-26 องศาเซลเซียส อุณหภูมิสูงสุด 34-35 องศาเซลเซียส ลมตะวันตกเฉียงใต้ ความเร็ว 15-30 กม./ชม. ในช่วงวันที่ 1-5 มิ.ย. มีฝนฟ้าคะนองร้อยละ 40-60 ของพื้นที่ หลังจากนั้นฝนจะเพิ่มขึ้น อุณหภูมิต่ำสุด 24-26 องศาเซลเซียส อุณหภูมิสูงสุด 32-36 องศาเซลเซียส ลมตะวันตกเฉียงใต้ ความเร็ว 10-30 กม./ชม.



แผนที่อากาศ วันที่ 1 มิ.ย. 2560 เวลา 07.00 น.



ภาพถ่ายจากดาวเทียม วันที่ 1 มิ.ย. 2560

2) สถานการณ์ฝน

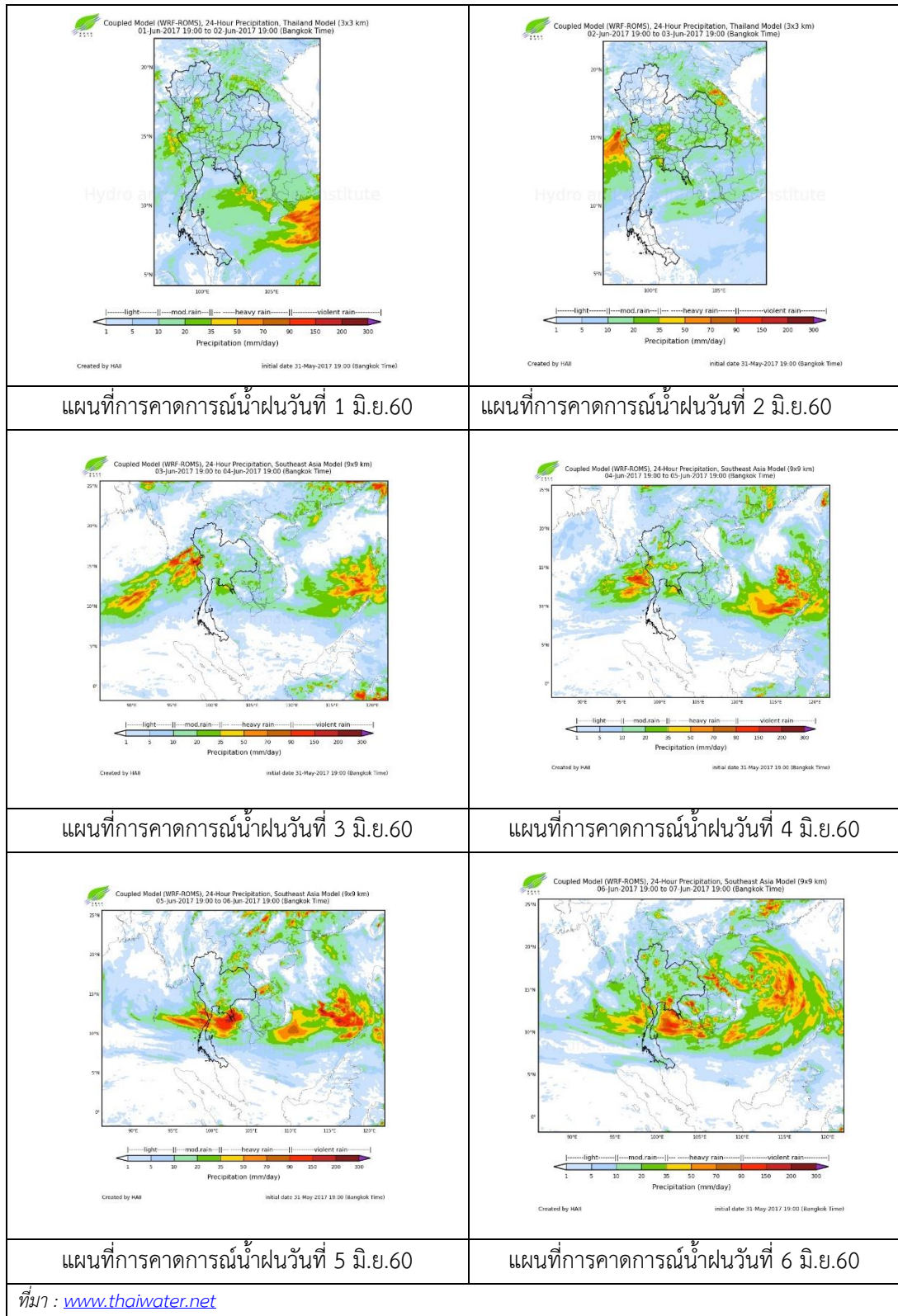
จากข้อมูลสถานการณ์ฝนในพื้นที่ลุ่มน้ำเจ้าพระยาของวันที่ วันที่ 1 มิถุนายน 2560 จากกรมทรัพยากรน้ำ กรมอุตุนิยมวิทยา กรมชลประทาน และสถาบันสารสนเทศทรัพยากรน้ำและการเกษตร (องค์การมหาชน) พบว่ามีฝนตกในพื้นที่จ. นครสวรรค์ ชัยนาท อยุธยา ปทุมธานี สมุทรปราการ และกรุงเทพฯ

ข้อมูลสถานการณ์ฝนในพื้นที่ลุ่มน้ำเจ้าพระยา ณ วันที่ 1 มิถุนายน 2560 เวลา 07.00 น.

ลำดับ	สถานี	1 มิ.ย. 2560
1	อ.บรรพตพิสัย จ.นครสวรรค์	10.0
2	อ.แม่วงค์ จ.นครสวรรค์	10.7
3	อ.ธัญบุรี จ.ปทุมธานี	15.1
4	อ.บางกรวย จ.นนทบุรี	3.0
5	อ.บางพลี จ.สมุทรปราการ	1.2
6	สำนักงานเขตตลิ่งชัน กทม.	10.9
7	รร.ศรีอุทัย กทม.	76.0
8	สนารมบดินดอนเมือง	6.0

หมายเหตุ “ฝน” คือ ฝนวัดปริมาณไม่ได้ (ต่ำกว่า 0.1 มิลลิเมตร)

สถานการณ์น้ำฝน



3) ข้อมูลปริมาณน้ำในลำน้ำ

ลุ่มน้ำเจ้าพระยา ปัจจุบันสถานการณ์น้ำในลำน้ำโดยทั่วไปยังคงอยู่ในภาวะปกติ และในบางพื้นที่มีระดับน้ำลดลงกว่าเมื่อวาน

สถานการณ์น้ำท่า (30 พ.ค - 1 มิ.ย. 2560 ที่มา: กรมชลประทาน)

สถานี	แม่น้ำ	อำเภอ	จังหวัด	ระดับ	อังคาร	พุธ	พฤหัสบดี
				ตลิ่ง			
				ปริมาณน้ำ (ลบ.ม./วิ.)	30 พ.ค.	31 พ.ค.	1 มิ.ย.
C.2	เจ้าพระยา	เมือง	นครสวรรค์	26.20	20.60	20.63	20.56
				3,590	1055	1064	1043
C.13	เขื่อนเจ้าพระยา	สรรพยา	ชัยนาท	15.77	16.69	16.78	16.78
				2,840	677	719	719
C.3	เจ้าพระยา	เมือง	สิงห์บุรี	11.70	6.90	6.96	7.02
				2,340	673	691	709
C.35	เจ้าพระยา	พระนครศรีอยุธยา	พระนครศรีอยุธยา	4.58	2.30	2.50	2.63
				1,155	572	614	653
C.36	คลองบางหลวง	บางบาล	พระนครศรีอยุธยา	4.00	2.74	2.82	3.02
				404	246	257	284
C.37	คลองบางบาน	บางบาล	พระนครศรีอยุธยา	3.80	2.28	2.35	2.52
				134	69	68	74

ข้อมูลระดับน้ำ 1 มิ.ย. 2560 ที่มา: กรมทรัพยากรน้ำ)

สถานี	ตำบล	อำเภอ	จังหวัด	ระดับตลิ่ง (ต่ำสุด)	อังคาร	พุธ	พฤหัสบดี	แนวโน้ม
					30 พ.ค.	31 พ.ค.	1 มิ.ย.	
วัดทรงเสวย	หนองน้อย	วัดสิงห์	ชัยนาท	16.45	6.28	5.93	5.74	ลดลง
วัดโคกจันทร์	โพนางดำ	สรรพยา	ชัยนาท	14.93	9.22	9.48	9.95	เพิ่มขึ้น
อ่างทอง	บางแก้ว	เมือง	อ่างทอง	8.46	3.38	3.57	4.14	เพิ่มขึ้น
สะพานพุทธยอดฟ้า	วัดกัลยาณ์	ธนบุรี	กทม.	2.90	-0.37	0.32	0.51	เพิ่มขึ้น

สถานีสะพานพระพุทธยอดฟ้า ต.วัดกัลยาณ์ อ.ธนบุรี
จ.กรุงเทพฯ (ลุ่มน้ำเจ้าพระยา)



สถานีสะพานปรีดี-อึ้งรัง ต.หัวรอ อ.พระนครศรีอยุธยา
จ.พระนครศรีอยุธยา (ลุ่มน้ำเจ้าพระยา)



สถานีโคกจันทร์ - ต.โพธิ์นางคำ อ.สรรพยา
จ.ชัยนาท (ลุ่มน้ำเจ้าพระยา)



สถานีบ้านยางมณี ต.องครักษ์ อ.โพธิ์ทอง
จ.อ่างทอง (ลุ่มน้ำเจ้าพระยา)



9

ปริมาณน้ำในลำน้ำของคลองต่างๆ ในพื้นที่ลุ่มน้ำเจ้าพระยา

4) สรุป

สถานการณ์ในลุ่มน้ำเจ้าพระยามีพื้นที่ประสบภัยน้ำท่วมในจังหวัด อ่างทอง โดยระดับน้ำเขื่อนเจ้าพระยามีปริมาณน้ำไหลผ่าน 719 ลบ.ม./วินาที ระดับน้ำเหนือเขื่อน +16.78 ม.รทก. ระดับน้ำท้ายเขื่อน +10.30 ม.รทก.