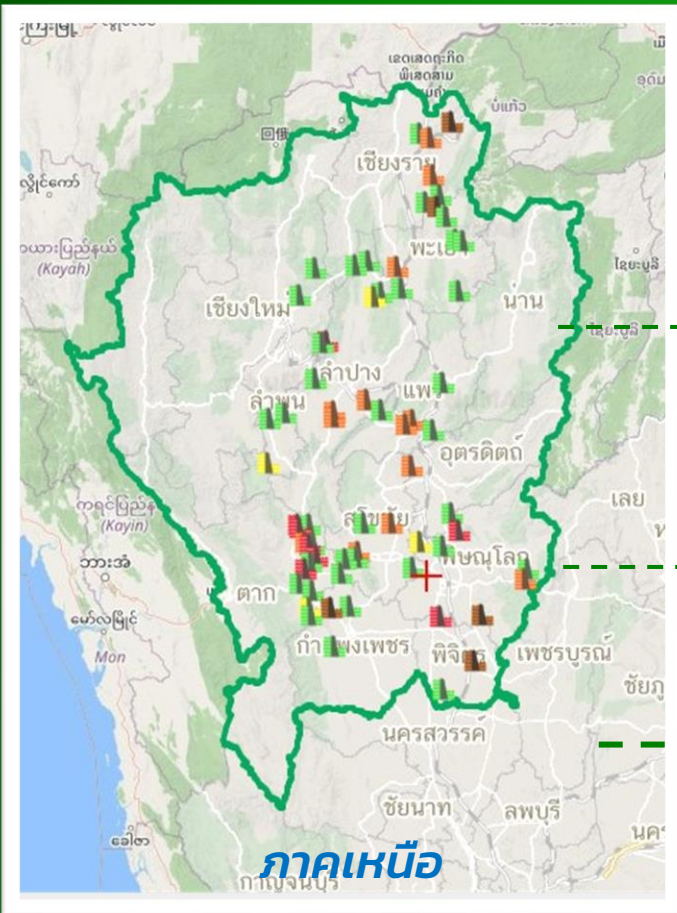




รายงานสถานการณ์ปริมาณน้ำแหล่งน้ำขนาดเล็ก

SRM-DWR ข้อมูลแหล่งน้ำขนาดเล็ก “ภาคเหนือ”

วันที่ 12 กรกฎาคม 2567 เวลา 10.20 น.



ปัจจุบัน ปริมาณน้ำ **67.53%** ภาคเหนือ

ความจุเก็บกัก **178.96** ล้าน ลบ.ม.
ปริมาณน้ำ **120.85** ล้าน ลบ.ม.

แหล่งน้ำขนาดเล็ก **67** แห่ง

| ชื่อแหล่งน้ำ | จังหวัด | ระดับน้ำ (ม.รทก.) | ความจุอ่าง (ล้าน ลบ.ม.) | ปริมาณน้ำ (ล้าน ลบ.ม.) | ร้อยละ ปริมาณน้ำ |
|---------------------------|-----------|-------------------|-------------------------|------------------------|------------------|
| ภาคเหนือ | | | | | |
| Q หนองเรือ | เชียงราย | 359.00 | 0.34 | 0.02 | 5.88% |
| Q อ่างเก็บน้ำห้วยจี่ว | เชียงราย | 392.24 | 3.65 | 0.46 | 12.60% |
| Q บึงสะเดา | พิษณุโลก | 36.00 | 0.45 | 0.06 | 13.33% |
| Q หนองขลา | พิจิตร | 32.72 | 0.14 | 0.02 | 14.29% |
| Q อ่างเก็บน้ำคลองห้วยทราย | ตาก | 142.80 | 1.65 | 0.37 | 22.42% |
| Q อ่างเก็บน้ำห้วยแม่หาด | เชียงใหม่ | 342.65 | 2.36 | 0.53 | 22.46% |
| Q อ่างเก็บน้ำหนองตาเรือ | ตาก | 118.22 | 1.93 | 0.51 | 26.42% |
| Q อ่างเก็บน้ำห้วยแม่ตำ | พะเยา | 443.65 | 3.03 | 0.82 | 27.06% |
| Q บึงลับแล | สุโขทัย | 46.30 | 1.54 | 0.45 | 29.22% |
| Q อ่างเก็บน้ำห้วยก้าง | เชียงราย | 442.34 | 1.14 | 0.38 | 33.33% |

| ร้อยละปริมาณน้ำเก็บกัก | จำนวนแหล่งน้ำ |
|------------------------|---------------|
| 0-20 | 4 |
| 21-30 | 5 |
| 31-80 | 40 |
| 81-100 | 11 |
| 100+ | 7 |



ค้นหาเพิ่มเติม Scan Me

