



# ระบบติดตามสถานการณ์น้ำทางไกลอัตโนมัติ

กองวิเคราะห์และประเมินสถานการณ์น้ำ กรมทรัพยากรน้ำ กระทรวงทรัพยากรธรรมชาติและสิ่งแวดล้อม  
180/3 ถนนพระรามที่ 6 ซอย 34 แขวงพญาไท เขตพญาไท กรุงเทพมหานคร 10400 โทรศัพท์ 0 2271 6000  
<http://tele-southwest.dwr.go.th>



## รายงานสถานการณ์น้ำลุ่มน้ำภาคใต้ฝั่งตะวันตก วันที่ 16 กรกฎาคม 2567

### 1) สภาพภูมิอากาศ (ที่มา : กรมอุตุนิยมวิทยา)

#### สภาพอากาศวันนี้

พยากรณ์อากาศ 24 ชั่วโมงข้างหน้า ร่องมรสุมกำลังแรงพาดผ่านภาคเหนือ เข้าสู่หย่อมความกดอากาศต่ำกำลังแรงบริเวณด้านตะวันออกของภาคตะวันออกเฉียงเหนือ ประกอบกับมรสุมตะวันตกเฉียงใต้ที่พัดปกคลุมทะเลอันดามัน ภาคใต้ อ่าวไทย ภาคกลาง และภาคตะวันออก มีกำลังค่อนข้างแรง ลักษณะเช่นนี้ทำให้ประเทศไทยมีฝนฟ้าคะนองและมีฝนตกหนักบางแห่ง โดยมีฝนตกหนักมากบางพื้นที่ในภาคเหนือ ภาคตะวันออกเฉียงเหนือ ภาคกลางตอนบน ภาคตะวันออก และภาคใต้ฝั่งตะวันตก สำหรับคลื่นลมบริเวณทะเลอันดามันตอนบนและอ่าวไทยตอนบนมีกำลังค่อนข้างแรง โดยมีคลื่นสูง 2-3 เมตร บริเวณที่มีฝนฟ้าคะนองคลื่นสูงมากกว่า 3 เมตร ส่วนทะเลอันดามันตอนล่าง มีคลื่นสูงประมาณ 2 เมตร บริเวณที่มีฝนฟ้าคะนองคลื่นสูงมากกว่า 2 เมตร

#### สภาพอากาศภาคใต้ (ฝั่งตะวันตก) (เวลา 6:00 น.วันนี้ - 6:00 น.วันพรุ่งนี้)

มีฝนฟ้าคะนอง ร้อยละ 60 ของพื้นที่ และมีฝนตกหนักถึงหนักมากบางแห่ง บริเวณจังหวัด ระนอง พังงา ภูเก็ต และกระบี่ อุณหภูมิต่ำสุด 24-27 องศาเซลเซียส อุณหภูมิสูงสุด 29-33 องศาเซลเซียส ตั้งแต่จังหวัดภูเก็ตขึ้นมา : ลมตะวันตกเฉียงใต้ ความเร็ว 20-40 กม./ชม. ทะเลมีคลื่นสูง 2-3 เมตร บริเวณที่มีฝนฟ้าคะนองคลื่นสูงมากกว่า 3 เมตร ตั้งแต่จังหวัดกระบี่ลงไป : ลมตะวันตกเฉียงใต้ ความเร็ว 20-35 กม./ชม. ทะเลมีคลื่นสูงประมาณ 2 เมตร บริเวณที่มีฝนฟ้าคะนองคลื่นสูงมากกว่า 2 เมตร

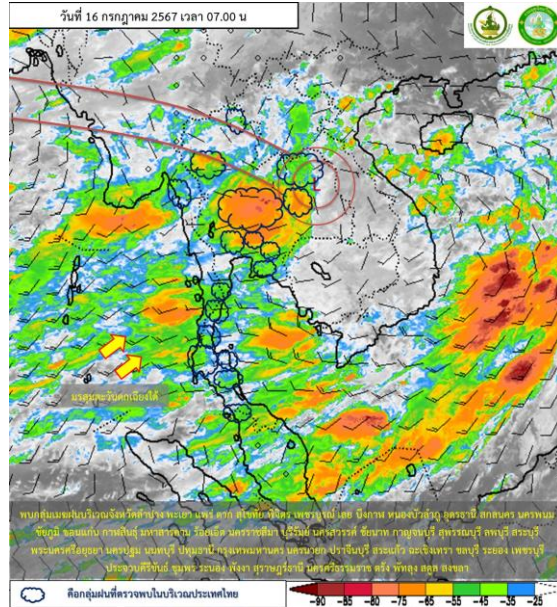


# ระบบติดตามสถานการณ์น้ำทางไกลอัตโนมัติ

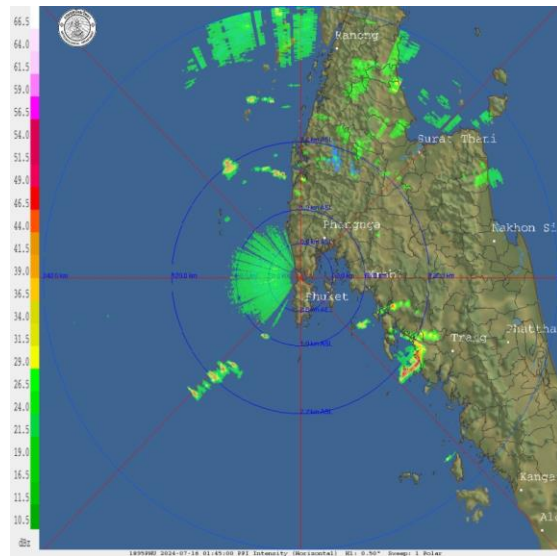
กองวิเคราะห์และประเมินสถานการณ์น้ำ กรมทรัพยากรน้ำ กระทรวงทรัพยากรธรรมชาติและสิ่งแวดล้อม  
180/3 ถนนพระรามที่ 6 ซอย 34 แขวงพญาไท เขตพญาไท กรุงเทพมหานคร 10400 โทรศัพท์ 0 2271 6000  
<http://tele-southwest.dwr.go.th>



## รายงานสถานการณ์น้ำลุ่มน้ำภาคใต้ฝั่งตะวันตก วันที่ 16 กรกฎาคม 2567



ภาพถ่ายดาวเทียม



เรดาร์ตรวจอากาศ

**ภาพดาวเทียม :** พบกลุ่มเมฆบริเวณจังหวัดลำปาง พะเยา แพร่ ตาก สุโขทัย พิจิตร เพชรบูรณ์ เลย บึงกาฬ หนองบัวลำภู อุตรธานี สกลนคร นครพนม ชัยภูมิ ขอนแก่น กาฬสินธุ์ มหาสารคาม ร้อยเอ็ด นครราชสีมา บุรีรัมย์ นครสวรรค์ ชัยนาท สุพรรณบุรี ลพบุรี สระบุรี พระนครศรีอยุธยา นครปฐม นนทบุรี ปทุมธานี กรุงเทพมหานคร นครนายก ปราจีนบุรี สระแก้ว ฉะเชิงเทรา ชลบุรี ระยอง เพชรบุรี ประจวบคีรีขันธ์ ชุมพร ระนอง พังงา สุราษฎร์ธานี นครศรีธรรมราช สตูล สงขลา

**ภาพเรดาร์ :** เวลา 7.00 น. พบกลุ่มฝนในบริเวณพื้นที่โครงการ



# ระบบติดตามสถานการณ์น้ำทางไกลอัตโนมัติ

กองวิเคราะห์และประเมินสถานการณ์น้ำ กรมทรัพยากรน้ำ กระทรวงทรัพยากรธรรมชาติและสิ่งแวดล้อม  
180/3 ถนนพระรามที่ 6 ซอย 34 แขวงพญาไท เขตพญาไท กรุงเทพมหานคร 10400 โทรศัพท์ 0 2271 6000  
<http://tele-southwest.dwr.go.th>



## รายงานสถานการณ์น้ำลุ่มน้ำภาคใต้ฝั่งตะวันตก วันที่ 16 กรกฎาคม 2567

### 2) สรุปสถานการณ์ฝน

สรุปสถานการณ์ฝนในลุ่มน้ำภาคใต้ฝั่งตะวันตก จากข้อมูลตรวจวัดปริมาณน้ำฝนของสถานีโทรมาตรของระบบติดตามสถานการณ์น้ำทางไกลอัตโนมัติ กรมทรัพยากรน้ำ สละสม 24 ชั่วโมง ระหว่างวันที่ 15 กรกฎาคม 2567 เวลา 07:00 น. ถึง วันที่ 16 กรกฎาคม 2567 เวลา 07:00 น. และข้อมูลคาดการณ์ปริมาณน้ำฝนสละสม ดังแสดงในตารางนี้

สถานีโทรมาตร	ที่ตั้ง	ปริมาณฝนตรวจวัดสะสม (มม.)			ปริมาณฝนคาดการณ์ล่วงหน้า (มม.)		
		ฝนเมื่อวาน	ฝน 2 วัน	ฝน 3 วัน	วันนี้	1 วัน	2 วัน
โรงเรียนกระบือวิทยา	ต.น้ำจืด อ.กระบือ จ.ระนอง	0.0	3.5	15.5	23.5	0.0	0.0
โรงเรียนบ้านโนวง	ต.โนวงเหนือ อ.ละอุ่น จ.ระนอง	0.0	0.0	0.0	3.5	0.0	0.0
สะพานบ่อน้ำร้อน	ต.บางรีน อ.เมืองระนอง จ.ระนอง	0.0	0.5	9.0	44.0	0.0	0.0
สนามกีฬาอบต.หาดส้มแป้น	ต.หาดส้มแป้น อ.เมืองระนอง จ.ระนอง	0.0	0.0	0.0	0.0	0.0	0.0
โรงเรียนบ้านทองหลาง	ต.บ้านนา อ.กะเปอร์ จ.ระนอง	0.0	0.0	0.0	0.0	0.0	0.0
โรงเรียนบ้านโนวัง	ต.ถ้ำทองหลาง อ.ทับปุด จ.พังงา	19.0	34.0	34.0	3.5	0.0	0.0
สะพานวัดนิโครธาราม	ต.ทับปุด อ.ทับปุด จ.พังงา	0.0	0.0	0.0	0.0	0.0	0.0
สะพานฝายท่าสามัคคี	ต.ถ้ำน้ำผุด อ.เมืองพังงา จ.พังงา	13.5	14.5	14.5	1.5	0.0	0.0
โรงเรียนบ้านป่าครองชีพ	ต.เทพกระษัตรี อ.ถลาง จ.ภูเก็ต	0.0	0.0	0.0	0.0	0.0	0.0
สะพานบ้านกะทู้	ต.กะทู้ อ.กะทู้ จ.ภูเก็ต	5.0	5.0	5.0	0.0	0.0	0.0
สะพานดำรง	ต.ตลาดใหญ่ อ.เมืองภูเก็ต จ.ภูเก็ต	3.0	14.5	14.5	0.0	0.0	0.0
โรงเรียนบ้านทับปริก	ต.ทับปริก อ.เมืองกระบี่ จ.กระบี่	0.0	0.0	0.0	0.0	0.0	0.0
สะพานวัดบางดี	ต.บางดี อ.ห้วยยอด จ.ตรัง	15.5	16.0	16.0	0.0	0.0	0.0
โรงเรียนบ้านคลองลำปริง	ต.ละมอ อ.นาโยง จ.ตรัง	4.5	4.5	4.5	2.0	0.0	0.0
สะพานข้ามคลองลำชาน	ต.ย่านตาขาว อ.ย่านตาขาว จ.ตรัง	4.0	4.5	4.5	1.0	0.0	0.0
โรงเรียนบ้านค่ายรวมมิตร	ต.ทุ่งนุ้ย อ.ควนกาหลง จ.สตูล	0.0	0.0	0.0	0.0	0.0	0.0
สะพานบ้านนาลาน	ต.ควนขัน อ.เมืองสตูล จ.สตูล	0.0	0.0	0.0	0.0	0.0	0.0



# ระบบติดตามสถานการณ์น้ำทางไกลอัตโนมัติ

กองวิเคราะห์และประเมินสถานการณ์น้ำ กรมทรัพยากรน้ำ กระทรวงทรัพยากรธรรมชาติและสิ่งแวดล้อม  
180/3 ถนนพระรามที่ 6 ซอย 34 แขวงพญาไท เขตพญาไท กรุงเทพมหานคร 10400 โทรศัพท์ 0 2271 6000  
<http://tele-southwest.dwr.go.th>



## รายงานสถานการณ์น้ำลุ่มน้ำภาคใต้ฝั่งตะวันตก วันที่ 16 กรกฎาคม 2567

### 3) สรุประดับน้ำรายวัน

สรุปสถานการณ์น้ำในพื้นที่ลุ่มน้ำภาคใต้ฝั่งตะวันตก จากข้อมูลตรวจวัดระดับน้ำของสถานีโทรมาตรของระบบติดตามสถานการณ์น้ำทางไกลอัตโนมัติ กรมทรัพยากรน้ำ ณ เวลา 07:00 น. ของวันที่ 16 กรกฎาคม 2567 และข้อมูลระดับน้ำคาดการณ์จากแบบจำลองคณิตศาสตร์ ดังแสดงในตารางนี้

สถานีโทรมาตร	ที่ตั้ง	ระดับเตือนภัย (ม.รทก.)	ข้อมูลระดับน้ำตรวจวัด (ม.รทก.)		ระดับน้ำคาดการณ์ล่วงหน้า (ม.รทก.)				
			เมื่อวาน	วันนี้	1 วัน	2 วัน	3 วัน	แนวโน้ม	
สะพานพุทธรักษ์	ต.ละอุ่นใต้ อ.ละอุ่น จ.ระนอง	6.00	7.89	9.48	9.39	9.50	9.44	เพิ่มขึ้น ▲	
สะพานบ่อน้ำร้อน	ต.บางริน อ.เมือง จ.ระนอง	23.82	21.57	22.02	22.10	22.15	22.20	เพิ่มขึ้น ▲	
สะพานท่านเจ้าฟ้า	ต.ตะกั่วป่า อ.ตะกั่วป่า จ.พังงา	7.78	2.62	2.27	2.30	2.27	2.31	เพิ่มขึ้น ▲	
สะพานฝายท่าสามัคคี	ต.ถ้ำน้ำผุด อ.เมือง จ.พังงา	8.90	2.14	1.82	1.88	1.79	1.85	ลดลง ▼	
สะพานบ้านกะทู้	ต.กะทู้ อ.กะทู้ จ.ภูเก็ต	18.16	13.26	13.16	13.20	13.19	13.17	ลดลง ▼	
สะพานดำรง	ต.ตลาดใหญ่ อ.เมืองภูเก็ต จ.ภูเก็ต	4.85	1.29	1.20	1.22	1.21	1.19	ลดลง ▼	
สะพานบ้านท่าคลอง	ต.ทับปริก อ.เมืองกระบี่ จ.กระบี่	9.08	2.33	2.19	2.20	2.19	2.20	คงที่ ►	
สะพานวัดบางดี	ต.บางดี อ.ห้วยยอด จ.ตรัง	21.12	10.03	10.48	10.50	10.51	10.55	เพิ่มขึ้น ▲	
สะพานอนุสาวรีย์พระยารัษฎานุประดิษฐ์มหิศรภักดี	ต.ทับเที่ยง อ.เมืองตรัง จ.ตรัง	13.46	9.50	9.41	9.44	9.49	9.39	ลดลง ▼	
สะพานข้ามคลองลำชาน	ต.ย่านตาขาว อ.ย่านตาขาว จ.ตรัง	7.73	1.57	1.57	1.60	1.59	1.60	คงที่ ►	
สะพานข้ามคลองละงู	ต.ละงู อ.ละงู จ.สตูล	6.53	0.12	0.45	0.44	0.51	0.53	เพิ่มขึ้น ▲	
สะพานบ้านนาลาน	ต.ควนขัน อ.เมือง จ.สตูล	2.65	0.20	0.63	0.66	0.69	0.71	เพิ่มขึ้น ▲	



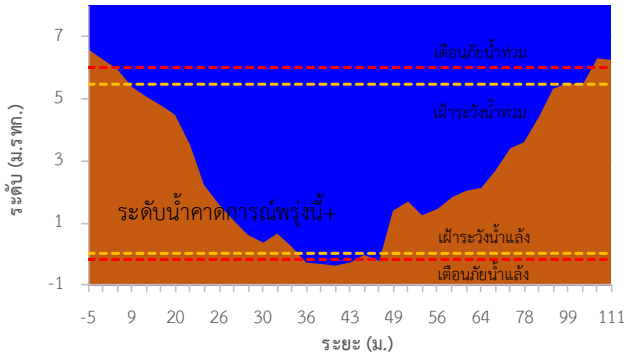
# ระบบติดตามสถานการณ์น้ำทางไกลอัตโนมัติ

กองวิเคราะห์และประเมินสถานการณ์น้ำ กรมทรัพยากรน้ำ กระทรวงทรัพยากรธรรมชาติและสิ่งแวดล้อม  
180/3 ถนนพระรามที่ 6 ซอย 34 แขวงพญาไท เขตพญาไท กรุงเทพมหานคร 10400 โทรศัพท์ 0 2271 6000  
<http://tele-southwest.dwr.go.th>

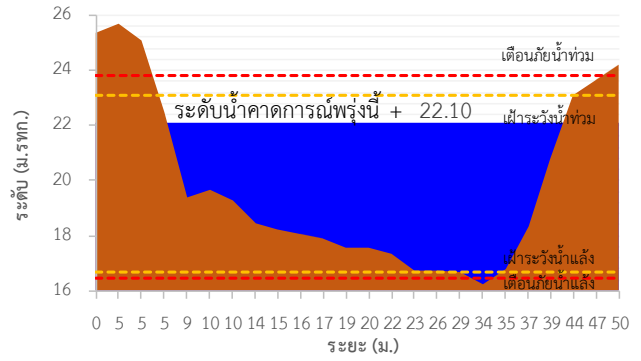


## รายงานสถานการณ์น้ำลุ่มน้ำภาคใต้ฝั่งตะวันตก วันที่ 16 กรกฎาคม 2567

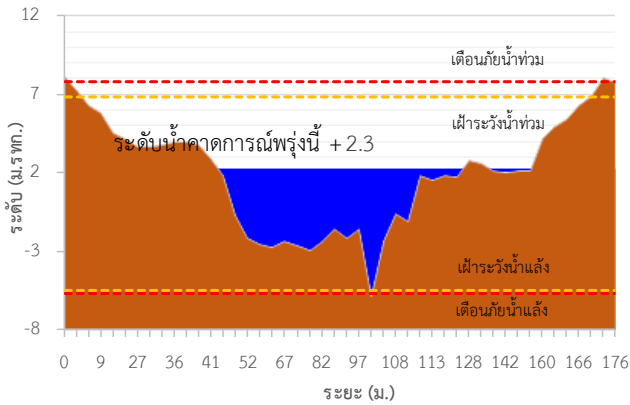
TC220202 สะพานพุทธรัศมี



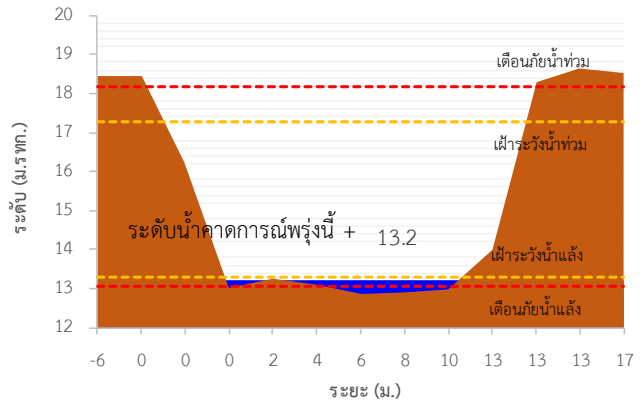
TC220303 สะพานบ่อน้ำร้อน



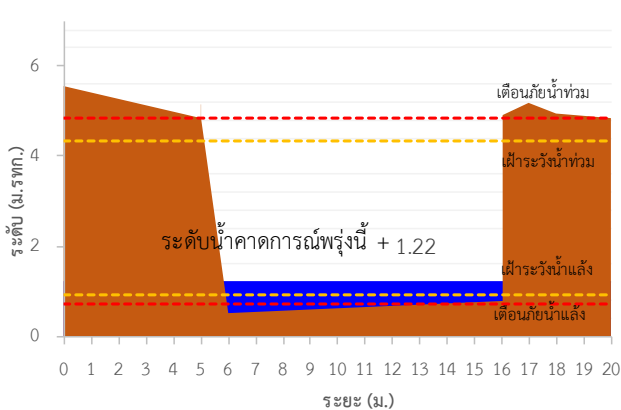
TC220402 สะพานท่านเจ้าฟ้า



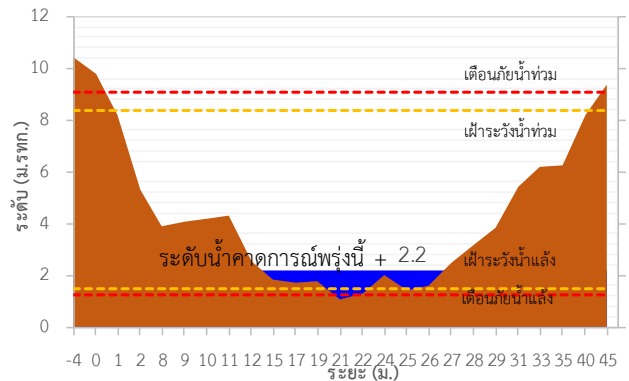
TC220604 สะพานบ้านกะทู้



TC220605 สะพานตำราง



TC220512 สะพานบ้านท่าคลอง





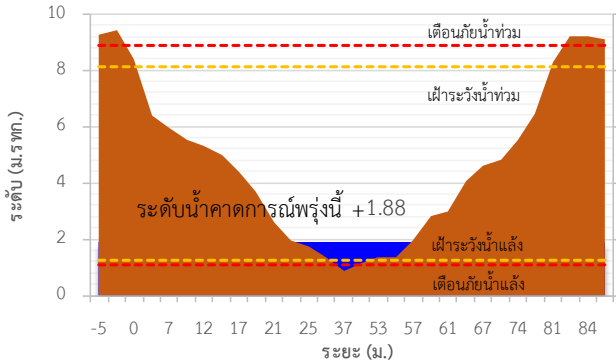
# ระบบติดตามสถานการณ์น้ำทางไกลอัตโนมัติ

กองวิเคราะห์และประเมินสถานการณ์น้ำ กรมทรัพยากรน้ำ กระทรวงทรัพยากรธรรมชาติและสิ่งแวดล้อม  
180/3 ถนนพระรามที่ 6 ซอย 34 แขวงพญาไท เขตพญาไท กรุงเทพมหานคร 10400 โทรศัพท์ 0 2271 6000  
<http://tele-southwest.dwr.go.th>

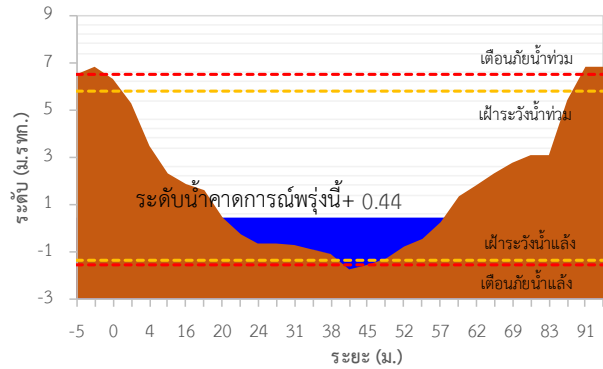


## รายงานสถานการณ์น้ำลุ่มน้ำภาคใต้ฝั่งตะวันตก วันที่ 16 กรกฎาคม 2567

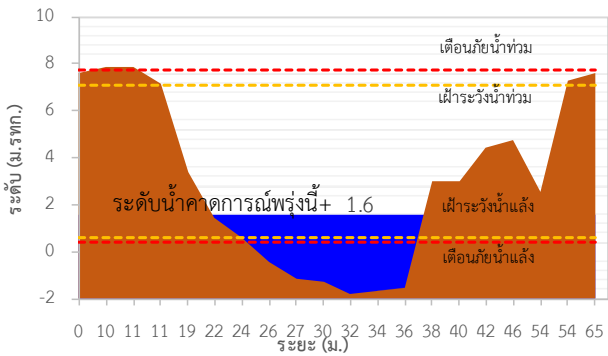
TC220510 สะพานฝายท่าสามคคี



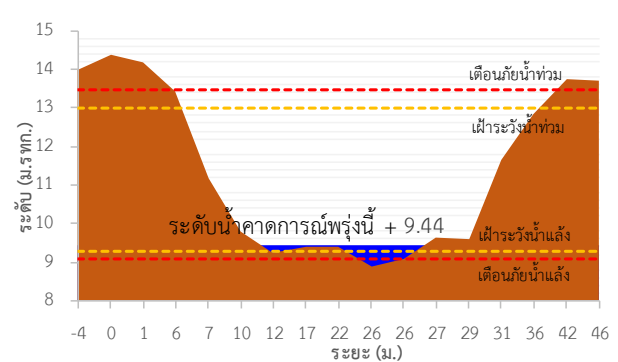
TC221103 สะพานข้ามคลองสูง



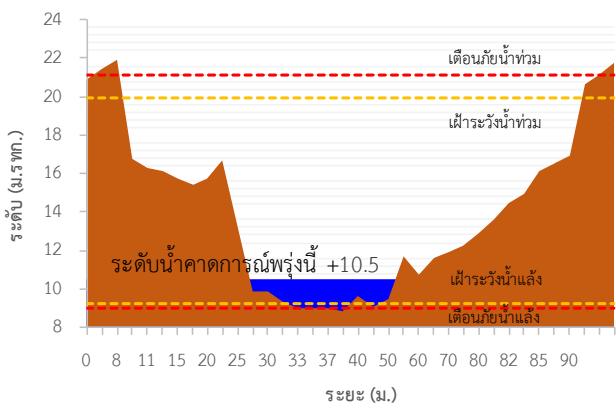
TC221003 สะพานข้ามคลองลำชาน



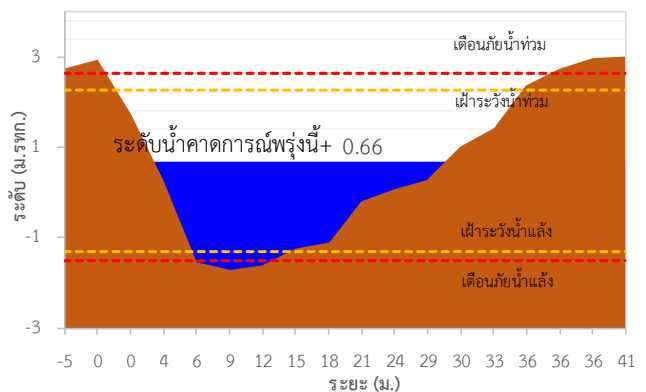
TC220904 สะพานอนุสาวรีย์พระยาธรรมาธิปัตย์ศรีภักดี



TC220902 สะพานวัดบางดี



TC221203 สะพานบ้านนาลาน







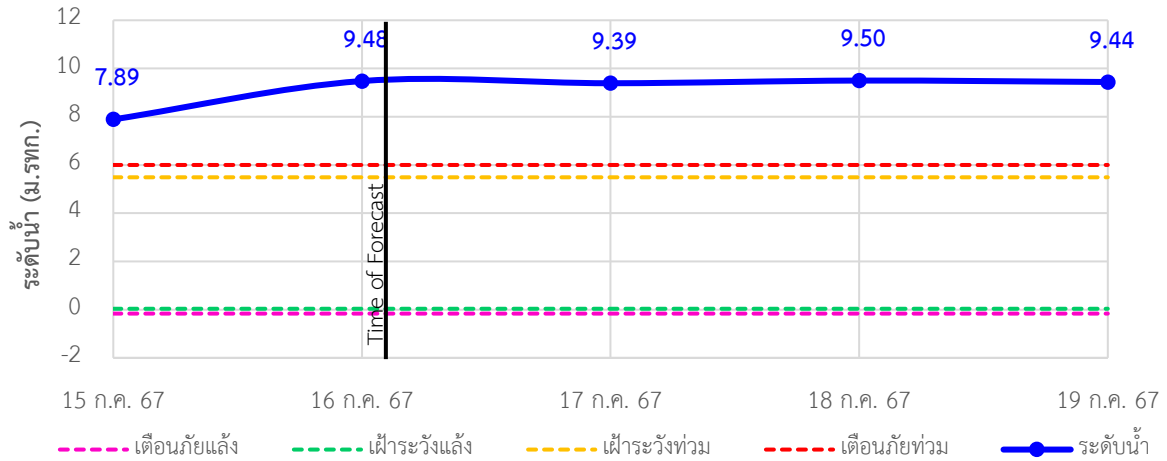
# ระบบติดตามสถานการณ์น้ำทางไกลอัตโนมัติ

กองวิเคราะห์และประเมินสถานการณ์น้ำ กรมทรัพยากรน้ำ กระทรวงทรัพยากรธรรมชาติและสิ่งแวดล้อม  
180/3 ถนนพระรามที่ 6 ซอย 34 แขวงพญาไท เขตพญาไท กรุงเทพมหานคร 10400 โทรศัพท์ 0 2271 6000  
<http://tele-southwest.dwr.go.th>

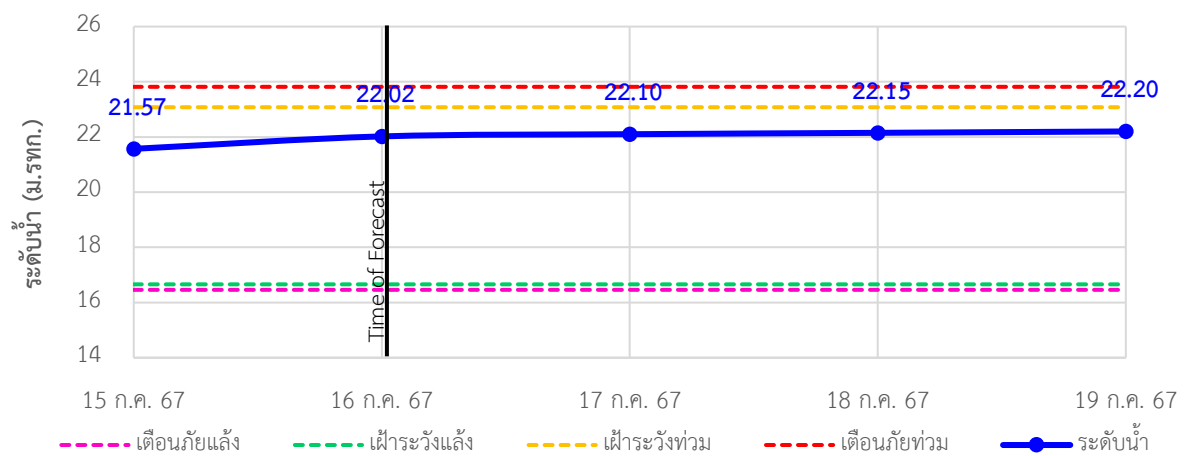


## รายงานสถานการณ์น้ำลุ่มน้ำภาคใต้ฝั่งตะวันตก วันที่ 16 กรกฎาคม 2567

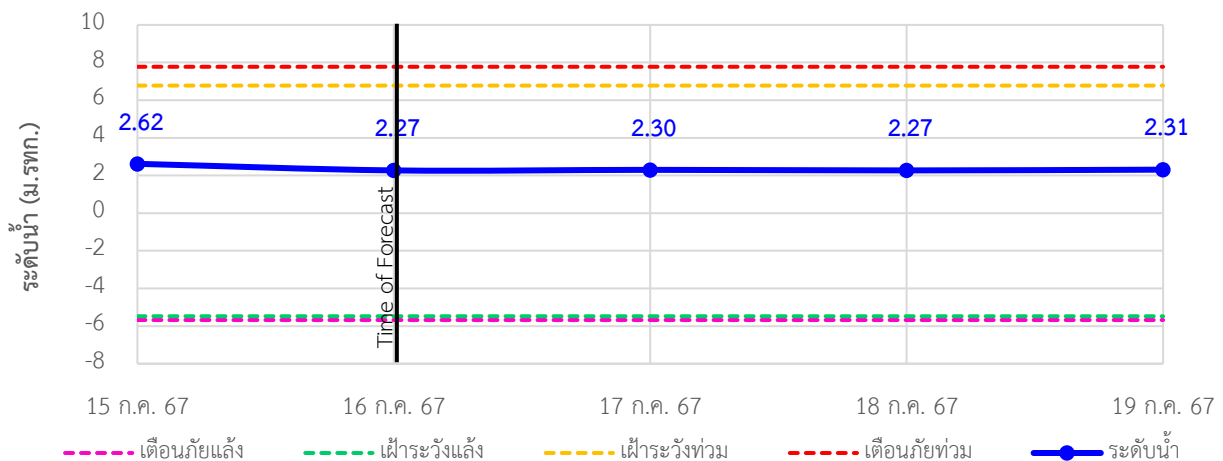
TC220202 สะพานพุทธรักรักษ์ ตำบลละอุ่นใต้ อำเภอละอุ่น จังหวัดระนอง



TC220303 สะพานบ่อน้ำร้อน ตำบลบางกรีน อำเภอมือง จังหวัดระนอง



TC220402 สะพานท่านเจ้าฟ้า ตำบลตะกั่วป่า อำเภอดะกั่วป่า จังหวัดพังงา





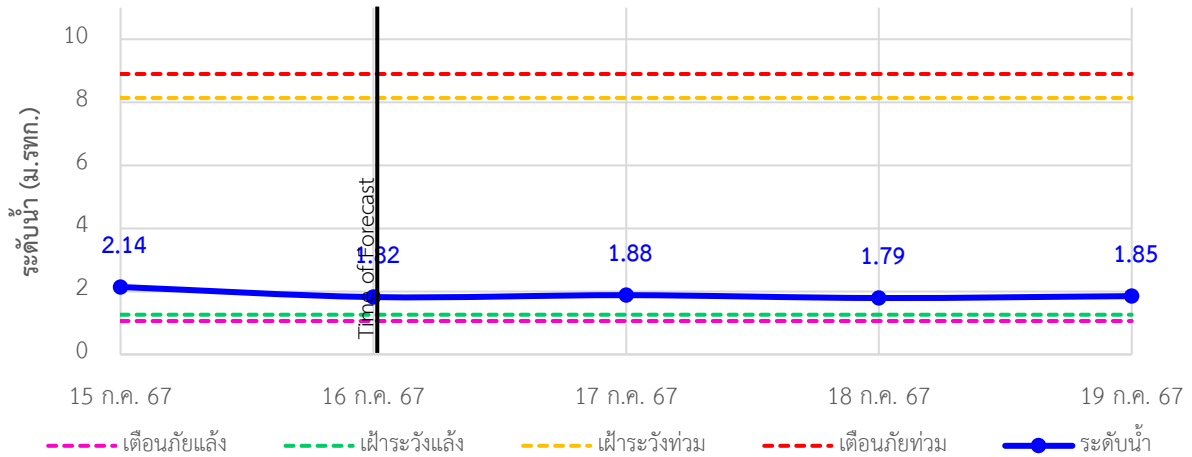
# ระบบติดตามสถานการณ์น้ำทางไกลอัตโนมัติ

กองวิเคราะห์และประเมินสถานการณ์น้ำ กรมทรัพยากรน้ำ กระทรวงทรัพยากรธรรมชาติและสิ่งแวดล้อม  
180/3 ถนนพระรามที่ 6 ซอย 34 แขวงพญาไท เขตพญาไท กรุงเทพมหานคร 10400 โทรศัพท์ 0 2271 6000  
<http://tele-southwest.dwr.go.th>

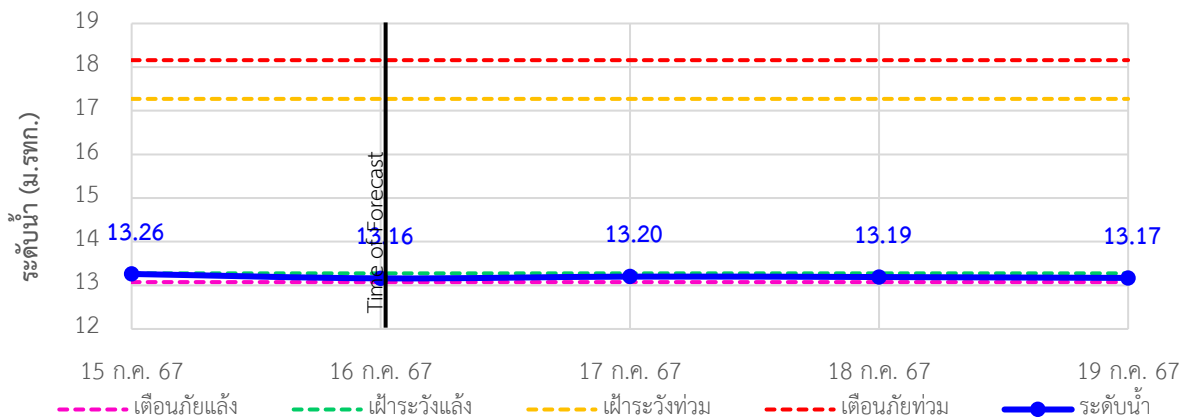


## รายงานสถานการณ์น้ำลุ่มน้ำภาคใต้ฝั่งตะวันตก วันที่ 16 กรกฎาคม 2567

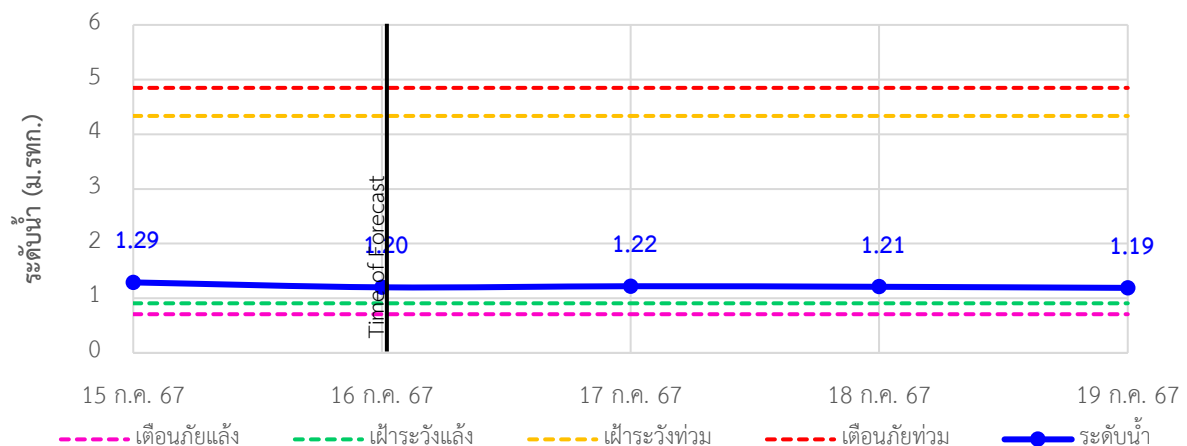
TC220510 สะพานฝายท่าสามัคคี ตำบลถ้ำน้ำผุด อำเภอเมือง จังหวัดพังงา



TC220604 สะพานบ้านกะทู้ ตำบลกะทู้ อำเภอกะทู้ จังหวัดภูเก็ต



TC220605 สะพานดำรง ตำบลตลาดใหญ่ อำเภอเมืองภูเก็ต จังหวัดภูเก็ต







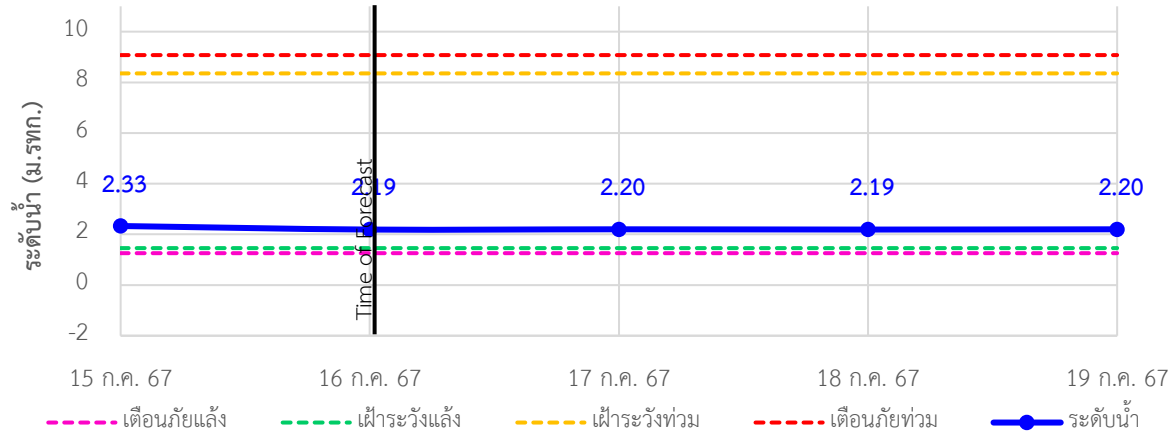
# ระบบติดตามสถานการณ์น้ำทางไกลอัตโนมัติ

กองวิเคราะห์และประเมินสถานการณ์น้ำ กรมทรัพยากรน้ำ กระทรวงทรัพยากรธรรมชาติและสิ่งแวดล้อม  
180/3 ถนนพระรามที่ 6 ซอย 34 แขวงพญาไท เขตพญาไท กรุงเทพมหานคร 10400 โทรศัพท์ 0 2271 6000  
<http://tele-southwest.dwr.go.th>

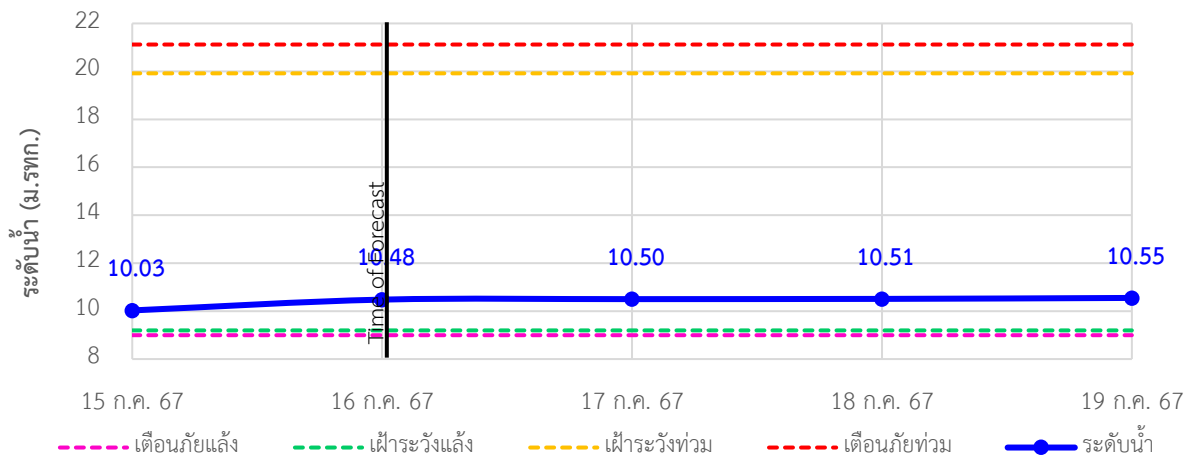


## รายงานสถานการณ์น้ำลุ่มน้ำภาคใต้ฝั่งตะวันตก วันที่ 16 กรกฎาคม 2567

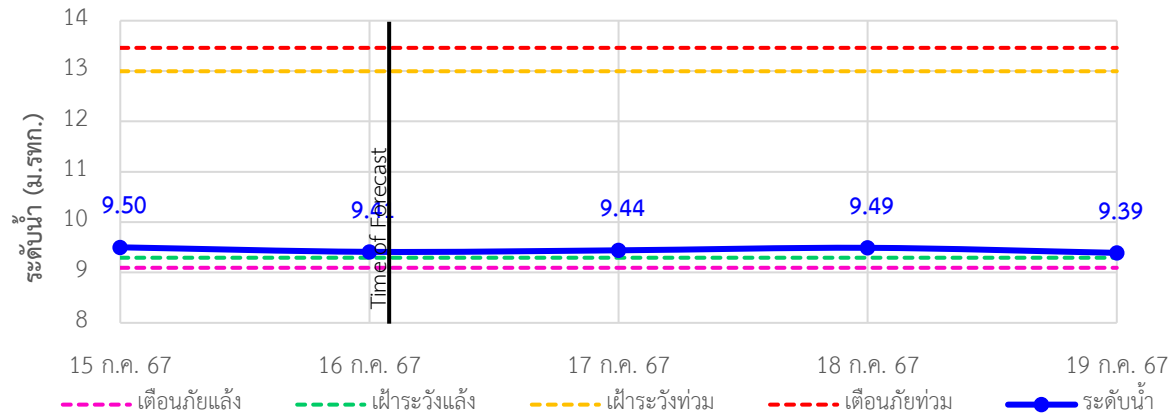
TC220512 สะพานบ้านท่าคลอง ตำบลทับปรึถ อำเภอมืองกระบี่ จังหวัดกระบี่



TC220902 สะพานวัดบางดี ตำบลบางดี อำเภอยายัด จังหวัดตรัง



TC220904 สะพานอนุสาวรีย์พระยารัษฎานุประดิษฐ์มหิศรภักดี ตำบลทับเที่ยง อำเภอมืองตรัง จังหวัดตรัง





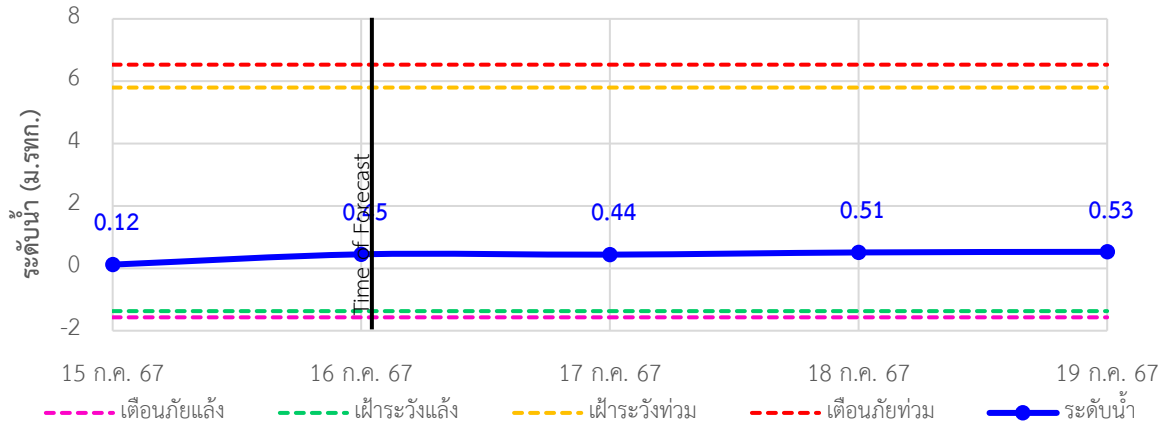
# ระบบติดตามสถานการณ์น้ำทางไกลอัตโนมัติ

กองวิเคราะห์และประเมินสถานการณ์น้ำ กรมทรัพยากรน้ำ กระทรวงทรัพยากรธรรมชาติและสิ่งแวดล้อม  
180/3 ถนนพระรามที่ 6 ซอย 34 แขวงพญาไท เขตพญาไท กรุงเทพมหานคร 10400 โทรศัพท์ 0 2271 6000  
<http://tele-southwest.dwr.go.th>

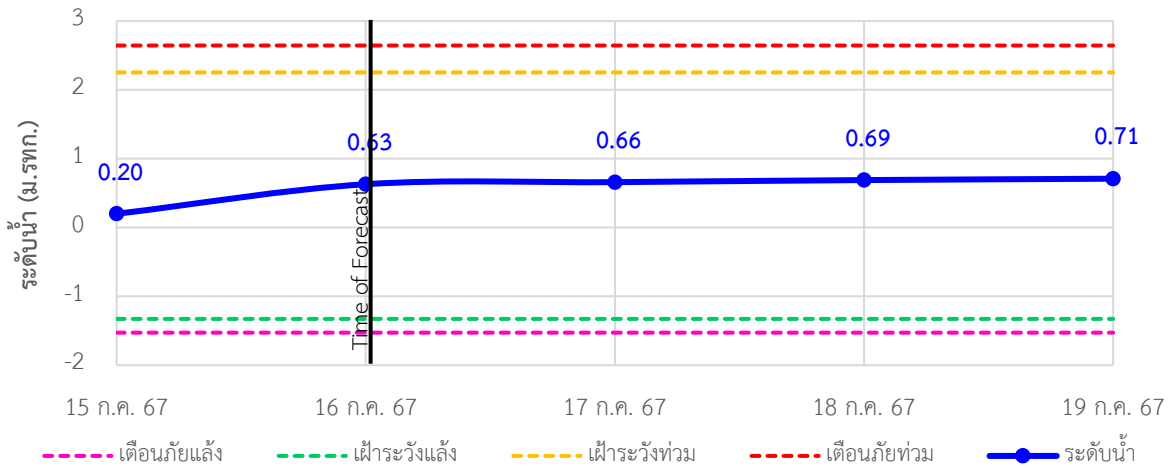


## รายงานสถานการณ์น้ำลุ่มน้ำภาคใต้ฝั่งตะวันตก วันที่ 16 กรกฎาคม 2567

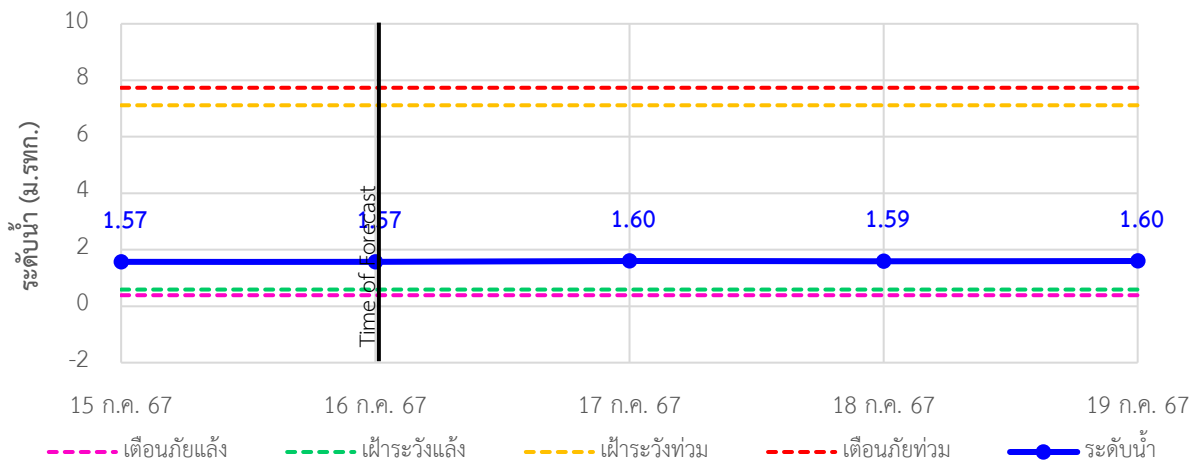
TC221103 สะพานข้ามคลองละงู ตำบลละงู อำเภอละงู จังหวัดสตูล



TC221203 สะพานบ้านนาลาน ตำบลควนขัน อำเภอเมือง จังหวัดสตูล



TC221003 สะพานข้ามคลองลำซาม ตำบลย่านตาขาว อำเภอย่านตาขาว จังหวัดตรัง





# ระบบติดตามสถานการณ์น้ำทางไกลอัตโนมัติ

กองวิเคราะห์และประเมินสถานการณ์น้ำ กรมทรัพยากรน้ำ กระทรวงทรัพยากรธรรมชาติและสิ่งแวดล้อม  
180/3 ถนนพระรามที่ 6 ซอย 34 แขวงพญาไท เขตพญาไท กรุงเทพมหานคร 10400 โทรศัพท์ 0 2271 6000  
<http://tele-southwest.dwr.go.th>



## รายงานสถานการณ์น้ำลุ่มน้ำภาคใต้ฝั่งตะวันตก วันที่ 16 กรกฎาคม 2567

### 4) รายงานข้อมูลภาพ CCTV



TC220303 : สะพานบ่อน้ำร้อน  
ต.บางรีน อ.เมืองระนอง จ.ระนอง



TC220402 : สะพานท่านเจ้าฟ้า  
ต.ตะกั่วป่า อ.ตะกั่วป่า จ.พังงา



TC220509 : สะพานวัดนิโครธาราม  
ต.ทับปุด อ.ทับปุด จ.พังงา



TC220510 : สะพานฝายท่าสามัคคี  
ต.ถ้ำน้ำผุด อ.เมืองพังงา จ.พังงา



TC220605 : สะพานดำรง  
ต.ตลาดใหญ่ อ.เมืองภูเก็ต จ.ภูเก็ต



TC220512 : สะพานบ้านท่าคลอง  
ต.ทับปริก อ.เมืองกระบี่ จ.กระบี่





## ระบบติดตามสถานการณ์น้ำทางไกลอัตโนมัติ

กองวิเคราะห์และประเมินสถานการณ์น้ำ กรมทรัพยากรน้ำ กระทรวงทรัพยากรธรรมชาติและสิ่งแวดล้อม  
180/3 ถนนพระรามที่ 6 ซอย 34 แขวงพญาไท เขตพญาไท กรุงเทพมหานคร 10400 โทรศัพท์ 0 2271 6000  
<http://tele-southwest.dwr.go.th>



### รายงานสถานการณ์น้ำลุ่มน้ำภาคใต้ฝั่งตะวันตก วันที่ 16 กรกฎาคม 2567



TC220904 : สะพานอนุสาวรีย์  
พระยารัษฎานุประดิษฐ์มหิศรภักดี  
ต.ทับเที่ยง อ.เมืองตรัง จ.ตรัง



TC221203 : สะพานบ้านนาลาน  
ต.ควนขัน อ.เมืองสตูล จ.สตูล



# ระบบติดตามสถานการณ์น้ำทางไกลอัตโนมัติ

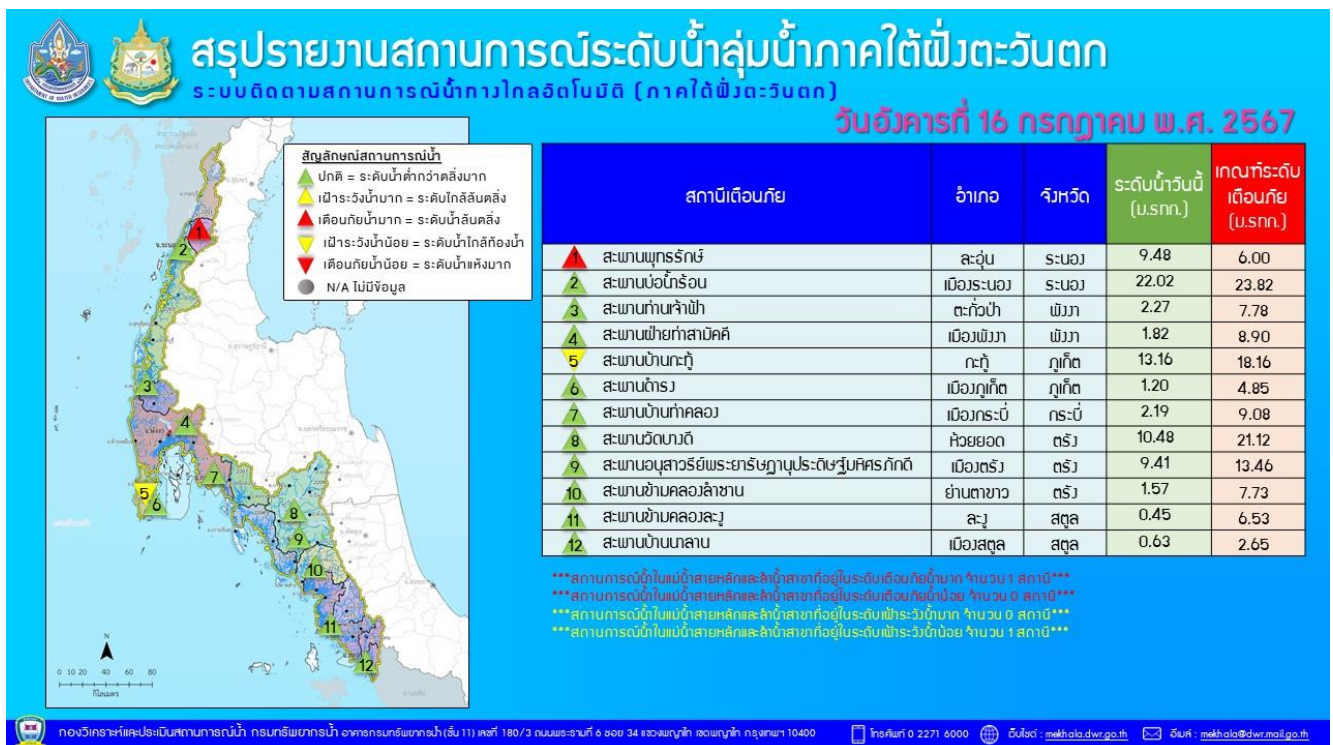
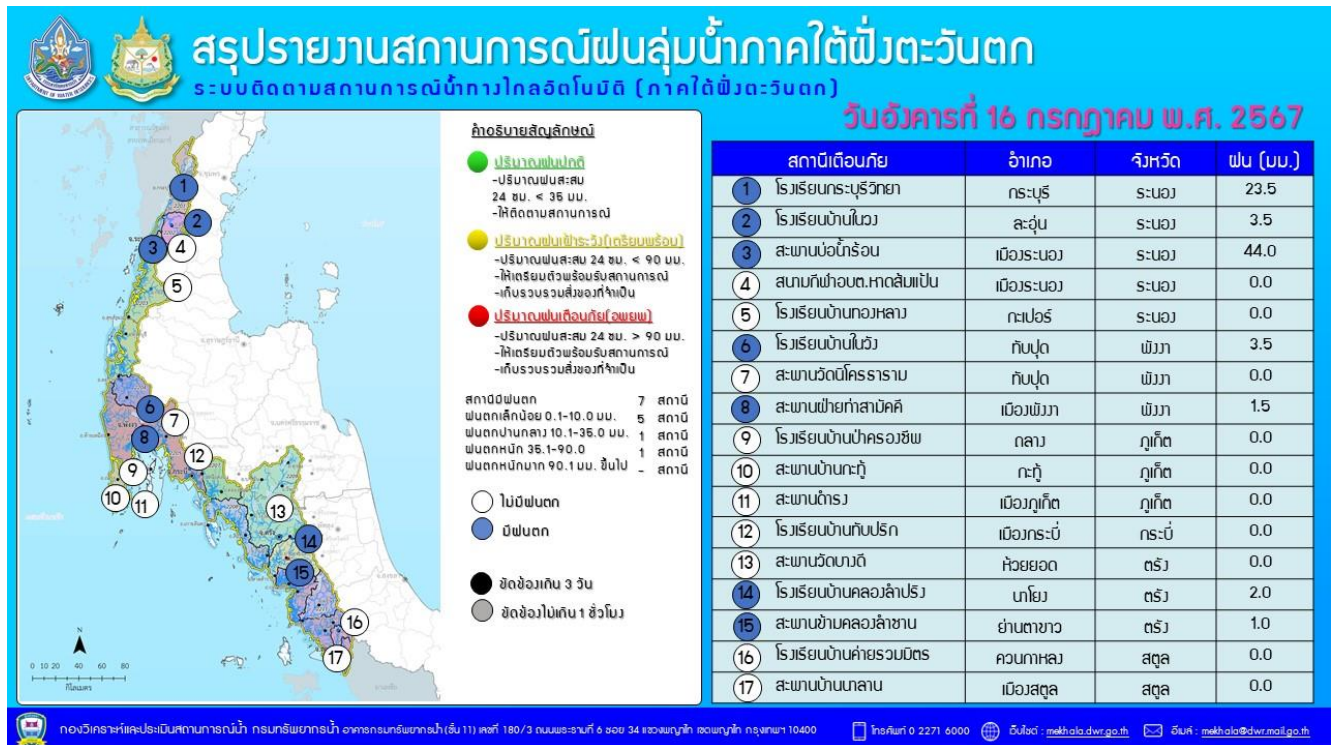
กองวิเคราะห์และประเมินสถานการณ์น้ำ กรมทรัพยากรน้ำ กระทรวงทรัพยากรธรรมชาติและสิ่งแวดล้อม  
180/3 ถนนพระรามที่ 6 ซอย 34 แขวงพญาไท เขตพญาไท กรุงเทพมหานคร 10400 โทรศัพท์ 0 2271 6000  
<http://tele-southwest.dwr.go.th>



## รายงานสถานการณ์น้ำลุ่มน้ำภาคใต้ฝั่งตะวันตก วันที่ 16 กรกฎาคม 2567

### 5) สรุปสถานการณ์น้ำ

สรุปสถานการณ์น้ำในพื้นที่ลุ่มน้ำภาคใต้ฝั่งตะวันตก พบว่า สถานีสภาพานบ้านกระทุ้ อยู่ในสภาวะเฝ้าระวังน้ำน้อย ระดับน้ำในลำน้ำส่วนใหญ่มีแนวโน้มเพิ่มขึ้น







# ระบบติดตามสถานการณ์น้ำทางไกลอัตโนมัติ

กองวิเคราะห์และประเมินสถานการณ์น้ำ กรมทรัพยากรน้ำ กระทรวงทรัพยากรธรรมชาติและสิ่งแวดล้อม  
180/3 ถนนพระรามที่ 6 ซอย 34 แขวงพญาไท เขตพญาไท กรุงเทพมหานคร 10400 โทรศัพท์ 0 2271 6000  
<http://tele-southwest.dwr.go.th>



## รายงานสถานการณ์น้ำลุ่มน้ำภาคใต้ฝั่งตะวันตก วันที่ 16 กรกฎาคม 2567

**สรุปรายงาน CCTV ลุ่มน้ำภาคใต้ฝั่งตะวันตก**  
ระบบติดตามสถานการณ์น้ำทางไกลอัตโนมัติ (ภาคใต้ฝั่งตะวันตก) **วันอังคารที่ 16 กรกฎาคม พ.ศ. 2567**

**TC220303 : สะพานป้อมศรีเรือน**  
ต.บารับ อ.เมืองระนอง จ.ระนอง

**TC220510 : สะพานพืยก่าสามัคคี**  
ต.ทับปุด อ.เมืองพังงา จ.พังงา

**TC220509 : สะพานวัดบ่อไครสราม**  
ต.ทับปุด อ.ทับปุด จ.พังงา

**TC220402 : สะพานท่าจันทน์**  
ต.ตะกั่วป่า อ.ตะกั่วป่า จ.พังงา

**TC220904 : สะพานอนุสาวรีย์พระยาธรรมาธิปัตย์**  
ต.ทับเที่ยง อ.เมืองตรัง จ.ตรัง

**TC220605 : สะพานดำรง**  
ต.ตลาดใหญ่ อ.เมืองภูเก็ต จ.ภูเก็ต

**TC220512 : สะพานบ้านท่าคลอง**  
ต.ทับปุด อ.เมืองกระบี่ จ.กระบี่

**TC221203 : สะพานบ้านกลาง**  
ต.ควนขัน อ.เมืองสุราษฎร์ธานี จ.สุราษฎร์ธานี

กองวิเคราะห์และประเมินสถานการณ์น้ำ กรมทรัพยากรน้ำ อาคารกรมทรัพยากรน้ำ (ชั้น 11) เขต 180/3 ถนนพระรามที่ 6 ซอย 34 แขวงพญาไท เขตพญาไท กรุงเทพฯ 10400  
โทรศัพท์ 0 2271 6000 เว็บไซต์ : [makhala.dwr.go.th](http://makhala.dwr.go.th) อีเมล : [makhala@dwr.moi.go.th](mailto:makhala@dwr.moi.go.th)