

รายงานสรุปสภาพน้ำในอ่างเก็บน้ำขนาดใหญ่และขนาดกลาง

รายงานสถานการณ์ ณ. วันที่ 19 กรกฎาคม 2567

ปริมาณน้ำในอ่างที่ใช้การได้ในสัปดาห์นี้ + มากกว่า / - น้อยกว่า สัปดาห์ก่อน 423.46 ล้าน ลบ.ม.
 สถานการณ์ปริมาณน้ำในอ่างเก็บน้ำที่ใช้ทุกกิจกรรมมีประสิทธิผลมากกว่า ปริมาณน้ำที่ไหลเข้าอ่าง เมื่อเทียบกับสัปดาห์ที่ผ่านมา ควรใช้ให้อย่างระมัดระวัง

ปริมาณน้ำรวมทั่วประเทศ 71,090 ล้าน ลบ.ม. (100%)

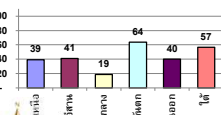


ปริมาณน้ำรวมในอ่างเก็บน้ำทั่วประเทศ ณ ปี 67 และ ปี 66

วันที่ 19 กรกฎาคม 2567 เก็บกัก 36,733 ล้าน ลบ.ม. หรือ เกือบ 50%

วันที่ 20 กรกฎาคม 2566 เก็บกัก 35,732 ล้าน ลบ.ม. หรือ เกือบ 50%

% ปริมาณน้ำรวมแต่ละภาคยังจับ



คงที่	3	อ่าง
ลดลง	11	อ่าง
เพิ่มขึ้น	24	อ่าง

ภาค	สถานการณ์ปริมาณน้ำในอ่าง				ปริมาณน้ำเปลี่ยนแปลง (ล้าน ม.³)	สถานะ
	ลดลง (แห่ง)	คงที่ (แห่ง)	เพิ่มขึ้น (แห่ง)	รวม (แห่ง)		
ภาคเหนือ	3	2	2	7	2.93	ปริมาณน้ำในอ่างเก็บน้ำเพิ่มขึ้น
ภาคตะวันออกเฉียงเหนือ	4	-	8	12	258.41	ปริมาณน้ำในอ่างเก็บน้ำเพิ่มขึ้น
ภาคกลาง	1	1	1	3	21.98	ปริมาณน้ำในอ่างเก็บน้ำเพิ่มขึ้น
ภาคตะวันตก	-	-	2	2	64.07	ปริมาณน้ำในอ่างเก็บน้ำเพิ่มขึ้น
ภาคตะวันออก	1	-	9	10	30.70	ปริมาณน้ำในอ่างเก็บน้ำเพิ่มขึ้น
ภาคใต้	2	-	2	4	45.37	ปริมาณน้ำในอ่างเก็บน้ำเพิ่มขึ้น
รวมทั้งประเทศ	11	3	24	38	423.46	ปริมาณน้ำในอ่างเก็บน้ำเพิ่มขึ้น

ภาค	อ่างเก็บน้ำ	ความจุที่ รก. (ล้าน ม.³)	ปริมาณน้ำที่ใช้งานไม่ได้ (ล้าน ม.³)	ใช้การได้จริง (ล้าน ม.³)	ปริมาณน้ำรวม วันที่ 20 กรกฎาคม 2566		ปัจจุบัน วันที่ 19 กรกฎาคม 2567				สัปดาห์ก่อน วันที่ 13 กรกฎาคม 2567				ปริมาณน้ำ + เพิ่มขึ้น - ลดลง (ล้าน ม.³)	สถานการณ์ในอ่าง	
					ล้าน ม.³	%	ปริมาณน้ำรวม		ปริมาณน้ำใช้การได้จริง		ปริมาณน้ำรวม		ปริมาณน้ำใช้การได้จริง				
							ล้าน ม.³	%	ล้าน ม.³	%	ล้าน ม.³	%	ล้าน ม.³	%			
ภาคเหนือ (8)																	
1	ภูมิพล (2)	ตาก	13,462	3,800	9,662	6,015	45%	5,108	38%	1,908	14%	5,182	38%	1,382	14%	-74.20	ลดลง
2	สิริรัตน์ (2)	อุตรดิตถ์	9,510	2,850	6,660	3,636	38%	4,043	43%	1,193	18%	3,983	42%	1,133	17%	60.11	เพิ่มขึ้น
3	แม่เจ็ด	เชียงใหม่	265	12	253	172	65%	155	58%	143	56%	155	58%	143	56%	-	คงที่
4	แม่แก้ว	เชียงใหม่	263	14	249	152	58%	114	44%	100	40%	116	44%	102	41%	-1.40	ลดลง
5	ก๊วยม	ลำปาง	106	3	103	45	43%	50	47%	47	45%	53	50%	50	48%	-3.26	ลดลง
6	ก๊วยม	ลำปาง	170	6	164	75	44%	57	34%	51	31%	57	34%	51	31%	-	คงที่
7	เดาหย่อย	พิจิตร	939	43	896	157	17%	188	20%	145	16%	182	19%	139	16%	5.76	เพิ่มขึ้น
8	แม่เมาะ	ลำปาง	110	16	94	33	30%	32	29%	16	17%	35	32%	19	20%	-3.12	ลดลง
รวมภาคเหนือ 34.85%																	
ภาคตะวันออกเฉียงเหนือ (12)																	
9	ห้วยหลวง	อุดรธานี	136	7	129	77	56%	56	41%	49	38%	55	41%	48	37%	1.02	เพิ่มขึ้น
10	น้ำจืด	สกลนคร	520	45	475	244	47%	318	61%	273	58%	300	58%	255	54%	18.13	เพิ่มขึ้น
11	น้ำพอง (2)	สกลนคร	165	8	157	45	27%	37	23%	29	19%	34	20%	26	16%	3.54	เพิ่มขึ้น
12	จุฬารัตน์ (2)	ชัยภูมิ	164	37	127	80	37%	61	37%	24	19%	58	35%	21	16%	3.48	เพิ่มขึ้น
13	อุบลรัตน์ (2)	ขอนแก่น	2,431	581	1,850	816	34%	812	33%	231	12%	746	31%	165	9%	65.36	เพิ่มขึ้น
14	ลำปาว	กาฬสินธุ์	1,980	100	1,880	948	48%	750	38%	650	35%	626	32%	526	28%	124.64	เพิ่มขึ้น
15	ลำตะคอง	นครราชสีมา	314	22	292	160	51%	85	27%	63	22%	86	28%	64	22%	-0.98	ลดลง
16	ลำพระเพลิง	นครราชสีมา	155	1	154	67	43%	72	46%	71	46%	76	49%	75	49%	-4.38	ลดลง
17	ลำมูล	นครราชสีมา	141	7	134	66	47%	54	38%	47	35%	54	38%	47	35%	-0.41	ลดลง
18	ลำระเหย	นครราชสีมา	275	7	268	117	43%	96	35%	89	33%	98	36%	91	34%	-2.47	ลดลง
19	ลำน้ำมูล	บุรีรัมย์	121	3	118	78	65%	62	51%	59	50%	62	51%	59	50%	0.56	เพิ่มขึ้น
20	สิรินธร (2)	อุบลราชธานี	1,966	831	1,135	1,053	54%	1,045	53%	214	19%	995	51%	164	14%	49.92	เพิ่มขึ้น
รวมภาคตอน. 11.80%																	
ภาคกลาง (3)																	
21	ป่าสักชลสิทธิ์	ลพบุรี	960	3	957	110	11%	106	11%	103	11%	108	11%	105	11%	-1.29	ลดลง
22	น้ำเสาะ	อุทัยธานี	160	17	143	85	53%	80	50%	63	44%	79	49%	62	43%	0.97	เพิ่มขึ้น
23	กระเสียว	สุพรรณบุรี	299	99	200	79	26%	79	26%	-	0%	77	26%	-	0%	-	คงที่
รวมภาคกลาง 1.92%																	
ภาคตะวันตก (2)																	
24	ศรีนครินทร์ (2)	กาญจนบุรี	17,745	10,265	7,480	12,418	70%	12,355	70%	2,090	28%	12,348	70%	2,083	28%	6.66	เพิ่มขึ้น
25	ชวาลงกรณ (2)	กาญจนบุรี	8,860	3,012	5,848	4,074	46%	4,591	52%	1,579	27%	4,534	51%	1,522	26%	57.41	เพิ่มขึ้น
รวมภาคตะวันตก 37.51%																	
ภาคตะวันออก (6+4)																	
26	ขุนด่าน	นครนายก	224	5.00	219	69	31%	73	32%	68	31%	58	26%	53	24%	14.79	เพิ่มขึ้น
27	คลองสิชล	ฉะเชิงเทรา	420	30.00	390	69	17%	81	19%	51	13%	81	19%	51	13%	0.36	เพิ่มขึ้น
28	บางพระ (3)	ชลบุรี	117	12.00	105	45	39%	45	38%	33	31%	43	37%	31	30%	1.86	เพิ่มขึ้น
29	หนองปลาไหล (3)	ระยอง	164	13.75	150	72	44%	84	52%	71	47%	83	51%	69	46%	1.22	เพิ่มขึ้น
30	ประแสร์ (3)	ระยอง	295	20.00	275	187	63%	209	71%	189	69%	207	70%	187	68%	2.38	เพิ่มขึ้น
31	แม่ประชัน (3)	ชลบุรี	17	0.72	16	9	54%	6	34%	5	31%	6	34%	4.94	31%	-0.04	ลดลง
32	หนองค้อ (3)	ชลบุรี	21	1.00	20	13	59%	9	40%	8	37%	8	38%	7.15	35%	0.49	เพิ่มขึ้น
33	คลองทราย (3)	ระยอง	79	3.00	76	27	33%	42	53%	39	51%	41	51%	37.70	49%	1.32	เพิ่มขึ้น
34	คลองใหญ่ (3)	ระยอง	45	3.00	42	23	50%	27	59%	24	56%	27	58%	23.53	55%	0.44	เพิ่มขึ้น
35	เขื่อนดินห้วยปลาหลด	ปราจีนบุรี	295	19.00	276	77	26%	97	33%	78	28%	89	30%	69.99	25%	7.89	เพิ่มขึ้น
รวมภาคตะวันออก 2.37%																	
ภาคใต้ (4)																	
36	แม่กระเจา	เพชรบุรี	710	65	645	205	29%	237	33%	172	27%	231	33%	166	26%	6.09	เพิ่มขึ้น
37	ป่าประดู่	ประจวบคีรีขันธ์	391	18	373	66	17%	64	16%	46	12%	67	17%	49	13%	-2.59	ลดลง
38	ห้วยประดู่ (2)	สุราษฎร์ธานี	5,639	1,352	4,287	3,148	56%	3,577	63%	2,225	52%	3,513	62%	2,161	50%	64.01	เพิ่มขึ้น
39	บางยาง (2)	ยะลา	1,454	276	1,178	940	65%	775	53%	499	42%	797	55%	521	44%	-22.14	ลดลง
รวมภาคใต้ 11.55%																	
รวมทั้งประเทศ 100%(38)																	

ที่มาข้อมูล : ตารางสรุปสภาพน้ำในอ่างเก็บน้ำขนาดใหญ่ทั่วประเทศ และตารางสรุปสภาพน้ำในอ่างเก็บน้ำขนาดรองออก กรมชลประทาน

หมายเหตุ :

- อ่างเก็บน้ำขนาดใหญ่ หมายถึง อ่างเก็บน้ำที่มีความจุตั้งแต่ 100 ล้าน ลบ.ม. ขึ้นไป
 - เป็นอ่างเก็บน้ำอยู่ในความรับผิดชอบของการไฟฟ้าฝ่ายผลิตแห่งประเทศไทย(10) นอกนั้นอยู่ในความรับผิดชอบกรมชลประทาน(28)
 - เป็นอ่างเก็บน้ำขนาดกลางที่มีความสำคัญต่อการอุตสาหกรรมและการประปาฯ ของลุ่มน้ำชายฝั่งทะเลตะวันออก
 - จังหวัดที่มีอ่างเก็บน้ำขนาดใหญ่มีจำนวน 26 จังหวัด ไม่มี 50 จังหวัด
 - ที่มา : กรมชลประทาน และการไฟฟ้าฝ่ายผลิตแห่งประเทศไทย
- รท. หมายถึง ระดับน้ำเก็บกักของอ่าง



ศูนย์มชช. กองวิเคราะห์และประเมินสถานการณ์น้ำ กรมชลประทาน

ลำดับของเขื่อนตามความจุ

- ศรีนครินทร์ 2.ภูมิพล 3.สิริรัตน์ 4.ชวาลงกรณ 5.ห้วยประดู่

- อุบลรัตน์ 7.สิรินธร 8.บางยาง 9.ลำปาว 10.ป่าสัก

ลำดับของเขื่อนตามปริมาณน้ำใช้การได้

- ภูมิพล 2.ศรีนครินทร์ 3.สิริรัตน์ 4.ชวาลงกรณ 5.ห้วยประดู่

- ลำปาว 7.อุบลรัตน์ 8.บางยาง 9.สิรินธร 10.ป่าสัก