

รายงานสรุปสภาพน้ำในอ่างเก็บน้ำขนาดใหญ่และขนาดกลาง

รายงานสถานการณ์ ณ. วันที่ 23 กรกฎาคม 2567

ปริมาณน้ำในอ่างที่ใช้การได้ในสัปดาห์นี้ + มากกว่า / - น้อยกว่า สัปดาห์ก่อน 978.78 ล้าน ลบ.ม.

สรุปสถานการณ์ปริมาณน้ำในอ่างเก็บน้ำที่ใช้ทุกกิจกรรมทั่วประเทศ มากกว่า ปริมาณน้ำที่ไหลเข้าอ่าง เมื่อเทียบกับสัปดาห์ที่ผ่านมา ควรใช้ให้อย่างระมัดระวัง

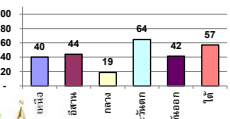
ปริมาณน้ำรวมทั่วประเทศ 71,090 ล้าน ลบ.ม. (100%)



ปริมาณน้ำในอ่างเก็บน้ำทั่วประเทศ ณ วันที่ 23 กรกฎาคม 2567

วันที่ 23 กรกฎาคม 2567 เก็บกัก 36,420 ล้าน ลบ.ม. หรือ เก็บกัก 51%
วันที่ 24 กรกฎาคม 2566 เก็บกัก 35,848 ล้าน ลบ.ม. หรือ เก็บกัก 50%

% ปริมาณน้ำรวมแต่ละภาคยังจับ



ลดลง	1	อ่าง
เพิ่มขึ้น	27	อ่าง

ภาค	สถานการณ์ปริมาณน้ำในอ่าง				ปริมาณน้ำเปลี่ยนแปลง (ล้าน ม.³)	สถานะ
	ลดลง (แห่ง)	คงที่ (แห่ง)	เพิ่มขึ้น (แห่ง)	รวม (แห่ง)		
ภาคเหนือ	3	-	4	7	231.96	ปริมาณน้ำในอ่างเก็บน้ำเพิ่มขึ้น
ภาคตะวันออกเฉียงเหนือ	4	-	8	12	428.39	ปริมาณน้ำในอ่างเก็บน้ำเพิ่มขึ้น
ภาคกลาง	-	1	2	3	22.91	ปริมาณน้ำในอ่างเก็บน้ำเพิ่มขึ้น
ภาคตะวันออก	-	-	2	2	208.88	ปริมาณน้ำในอ่างเก็บน้ำเพิ่มขึ้น
ภาคตะวันออก	2	-	8	10	34.15	ปริมาณน้ำในอ่างเก็บน้ำเพิ่มขึ้น
ภาคใต้	1	-	3	4	52.49	ปริมาณน้ำในอ่างเก็บน้ำเพิ่มขึ้น
รวมทั้งประเทศ	10	1	27	38	978.78	ปริมาณน้ำในอ่างเก็บน้ำเพิ่มขึ้น

ภาค	อ่างเก็บน้ำ	ความจุที่ รก. (ล้าน ม.³)	ปริมาณน้ำที่ใช้งานไม่ได้ (ล้าน ม.³)	ใช้การได้จริง (ล้าน ม.³)	ปริมาณน้ำรวม วันที่ 24 กรกฎาคม 2566		ปัจจุบัน วันที่ 23 กรกฎาคม 2567				สัปดาห์ก่อน วันที่ 17 กรกฎาคม 2567				ปริมาณน้ำ + เพิ่มขึ้น - ลดลง (ล้าน ม.³)	สถานการณ์ในอ่าง	
					%	%	ปริมาณน้ำรวม		ปริมาณน้ำใช้การได้จริง		ปริมาณน้ำรวม		ปริมาณน้ำใช้การได้จริง				
							ล้าน ม.³	%	ล้าน ม.³	%	ล้าน ม.³	%	ล้าน ม.³	%			
ภาคเหนือ (8)																	
1	ภูมิพล (2)	ตาก	13,462	3,800	9,662	5,925	44%	5,119	38%	1,319	14%	5,125	38%	1,325	14%	-5.81	ลดลง
2	สิริรัตน์ (2)	อุตรดิตถ์	9,510	2,850	6,660	3,620	38%	4,214	44%	1,364	20%	4,011	42%	1,161	17%	203.47	เพิ่มขึ้น
3	แม่จืด	เชียงใหม่	265	12	253	174	66%	157	59%	145	57%	154	58%	142	56%	2.60	เพิ่มขึ้น
4	แม่กวาง	เชียงใหม่	263	14	249	152	58%	112	43%	98	39%	115	44%	101	41%	-2.73	ลดลง
5	ก๊วยม	ลำปาง	106	3	103	41	39%	48	46%	45	44%	49	46%	46	45%	-0.64	ลดลง
6	ก๊วยม	ลำปาง	170	6	164	74	44%	59	34%	53	32%	56	33%	50	30%	2.59	เพิ่มขึ้น
7	แควน้อย	พิษณุโลก	939	43	896	156	17%	203	22%	160	18%	186	20%	143	16%	16.80	เพิ่มขึ้น
8	แม่เมาะ	ลำปาง	110	16	94	34	31%	32	29%	16	17%	33	30%	17	18%	-1.20	ลดลง
รวมภาคเหนือ 34.85%			24,825	6,744	18,081	10,176	41%	9,944	40%	3,200	18%	9,729	39%	2,968	16%	231.96	เพิ่มขึ้น
ภาคตะวันออกเฉียงเหนือ (12)																	
9	ห้วยหลวง	อุดรธานี	136	7	129	81	59%	56	41%	49	38%	56	41%	49	38%	0.20	เพิ่มขึ้น
9	น้ำจืด	สกลนคร	520	45	475	248	48%	319	61%	274	58%	312	60%	267	56%	6.87	เพิ่มขึ้น
10	น้ำพอง (2)	สกลนคร	165	8	157	46	28%	41	25%	33	21%	37	22%	29	18%	4.24	เพิ่มขึ้น
11	จุฬารัตน์ (2)	ชัยภูมิ	164	37	127	80	37%	63	38%	26	20%	59	36%	22	17%	3.65	เพิ่มขึ้น
12	อุบลรัตน์ (2)	ขอนแก่น	2,431	581	1,850	814	33%	929	38%	348	19%	743	31%	162	9%	185.85	เพิ่มขึ้น
13	ลำปาว	กาฬสินธุ์	1,980	100	1,880	968	49%	818	41%	718	38%	686	35%	596	31%	132.54	เพิ่มขึ้น
14	ลำตะคอง	นครราชสีมา	314	22	292	155	49%	87	28%	65	22%	86	28%	64	22%	0.28	เพิ่มขึ้น
15	ลำพระเพลิง	นครราชสีมา	155	1	154	67	43%	70	45%	69	45%	74	48%	73	47%	-3.88	ลดลง
16	ลำมูล	นครราชสีมา	141	7	134	64	45%	53	37%	46	34%	54	38%	47	35%	-1.63	ลดลง
17	ลำระเหย	นครราชสีมา	275	7	268	112	41%	94	34%	87	32%	98	36%	91	34%	-3.79	ลดลง
18	ลำน้ำแวง	บุรีรัมย์	121	3	118	78	64%	61	50%	58	49%	62	51%	59	50%	-0.56	ลดลง
19	สิรินธร (2)	อุบลราชธานี	1,966	831	1,135	1,066	54%	1,117	57%	286	25%	1,012	51%	181	16%	104.62	เพิ่มขึ้น
รวมภาคตอน. 11.80%			8,369	1,649	6,720	3,789	45%	3,706	44%	2,057	31%	3,278	39%	1,629	24%	428.39	เพิ่มขึ้น
ภาคกลาง (3)																	
20	ป่าสักสิทธิ์	ลพบุรี	960	3	957	109	11%	107	11%	104	11%	105	11%	102	11%	1.72	เพิ่มขึ้น
21	ทับเสลา	อุทัยธานี	160	17	143	83	52%	80	50%	63	44%	79	50%	62	44%	0.51	เพิ่มขึ้น
22	กระเสียว	สุพรรณบุรี	299	99	200	79	26%	79	27%	-	0%	78	26%	-	0%	-	คงที่
รวมภาคกลาง 1.92%			1,419	119	1,300	272	19%	266	19%	167	12%	263	19%	144	11%	22.91	เพิ่มขึ้น
ภาคตะวันออก (2)																	
23	ศรีนครินทร์ (2)	กาญจนบุรี	17,745	10,265	7,480	12,438	70%	12,385	70%	2,120	28%	12,358	70%	2,093	28%	26.66	เพิ่มขึ้น
24	ชีวาภิรมย์ (2)	กาญจนบุรี	8,860	3,012	5,848	4,132	47%	4,755	54%	1,743	30%	4,573	52%	1,561	27%	182.22	เพิ่มขึ้น
รวมภาคตะวันออก 37.51%			26,605	13,277	13,328	16,570	62%	17,140	64%	3,863	29%	16,931	64%	3,654	27%	208.88	เพิ่มขึ้น
ภาคตะวันออก (6+4)																	
25	ขุนด่าน	นครนายก	224	5.00	219	69	31%	80	36%	75	34%	70	31%	65	30%	9.88	เพิ่มขึ้น
26	คลองสิชล	ฉะเชิงเทรา	420	30.00	390	74	18%	90	21%	60	15%	81	19%	51	13%	8.48	เพิ่มขึ้น
27	บางพระ (3)	ชลบุรี	117	12.00	105	44	38%	46	39%	34	32%	44	38%	32	31%	1.76	เพิ่มขึ้น
28	หนองปลาไหล (3)	ระยอง	164	13.75	150	88	54%	84	51%	70	47%	84	52%	71	47%	-0.16	ลดลง
29	ประแสร์ (3)	ระยอง	295	20.00	275	189	64%	212	72%	192	70%	209	71%	189	69%	3.08	เพิ่มขึ้น
30	แม่ประชัน (3)	ชลบุรี	17	0.72	16	9	57%	6	33%	5	30%	6	34%	4.95	31%	-0.17	ลดลง
31	หนองค้อ (3)	ชลบุรี	21	1.00	20	13	60%	9	41%	8	38%	9	40%	7.58	37%	0.09	เพิ่มขึ้น
32	ดอกทราย (3)	ระยอง	79	3.00	76	34	43%	42	53%	39	52%	42	53%	38.71	51%	0.70	เพิ่มขึ้น
33	คลองใหญ่ (3)	ระยอง	45	3.00	42	29	64%	27	59%	24	57%	27	59%	23.88	56%	0.18	เพิ่มขึ้น
34	เขื่อนคันทรง	ปราจีนบุรี	295	19.00	276	78	26%	101	34%	82	30%	91	31%	71.72	26%	10.31	เพิ่มขึ้น
รวมภาคตะวันออก 2.37%			1,678	107	1,570	628	37%	697	42%	590	38%	663	40%	556	35%	34.15	เพิ่มขึ้น
ภาคใต้ (4)																	
35	แก่งกระจาน	เพชรบุรี	710	65	645	210	30%	254	36%	189	29%	231	33%	166	26%	22.46	เพิ่มขึ้น
36	ป่าแก่งกระจาน	ประจวบคีรีขันธ์	391	18	373	65	17%	73	19%	55	15%	65	17%	47	12%	8.56	เพิ่มขึ้น
37	ห้วยกระเจา (2)	สุราษฎร์ธานี	5,639	1,352	4,287	3,235	57%	3,577	63%	2,225	52%	3,538	63%	2,186	51%	39.57	เพิ่มขึ้น
38	บางยาง (2)	ยะลา	1,454	276	1,178	933	64%	761	52%	485	41%	779	54%	503	43%	-18.10	ลดลง
รวมภาคใต้ 11.55%			8,194	1,711	6,483	4,443	54%	4,665	57%	2,954	46%	4,613	56%	2,902	45%	52.49	เพิ่มขึ้น
รวมทั้งประเทศ 100%(38)			71,090	23,607	47,482	35,848	50%	36,420	51%	12,831	27%	30,132	42%	11,853	25%	978.78	เพิ่มขึ้น

ที่มาข้อมูล : ตารางสรุปสภาพน้ำในอ่างเก็บน้ำขนาดใหญ่ทั่วประเทศ และตารางสรุปสภาพน้ำในอ่างเก็บน้ำภาคตะวันออก กรมชลประทาน

หมายเหตุ :

- อ่างเก็บน้ำขนาดใหญ่ หมายถึง อ่างเก็บน้ำที่มีความจุตั้งแต่ 100 ล้าน ลบ.ม. ขึ้นไป
 - เป็นอ่างเก็บน้ำอยู่ในความรับผิดชอบของการไฟฟ้าฝ่ายผลิตแห่งประเทศไทย(10) นอกนั้นอยู่ในความรับผิดชอบกรมชลประทาน(28)
 - เป็นอ่างเก็บน้ำขนาดกลางที่มีความสำคัญต่อการอุตสาหกรรมและการประปาฯ ของลุ่มน้ำชายฝั่งทะเลตะวันออก
 - จังหวัดที่มีอ่างเก็บน้ำขนาดใหญ่มีจำนวน 26 จังหวัด ไม่มี 50 จังหวัด
 - ที่มา : กรมชลประทาน และการไฟฟ้าฝ่ายผลิตแห่งประเทศไทย
- รณ. หมายถึง ระดับน้ำเก็บกักของอ่าง



ศูนย์มชช. กองวิเคราะห์และประเมินสถานการณ์น้ำ กรมชลประทาน

ลำดับของเขื่อนตามความจุ

1.ศรีนครินทร์ 2.ภูมิพล 3.สิริกิติ์ 4.ชีวาภิรมย์ 5.รัชชประภา

6.อุบลรัตน์ 7.สิรินธร 8.บางยาง 9.ลำปาว 10.ป่าสัก

ลำดับของเขื่อนตามปริมาณน้ำใช้การได้

1.ภูมิพล 2.ศรีนครินทร์ 3.สิริกิติ์ 4.ชีวาภิรมย์ 5.รัชชประภา

6.ลำปาว 7.อุบลรัตน์ 8.บางยาง 9.สิรินธร 10.ป่าสัก