

รายงานสรุปสภาพน้ำในอ่างเก็บน้ำขนาดใหญ่และขนาดกลาง

รายงานสถานการณ์ ณ. วันที่ 23 กรกฎาคม 2567

ปริมาณน้ำในอ่างที่ใช้การได้ในสัปดาห์นี้ + มากกว่า / - น้อยกว่า สัปดาห์ก่อน **2,419.79** ล้าน ลบ.ม.

สรุปสถานการณ์ปริมาณน้ำในอ่างเก็บน้ำที่ใช้ในทุกกิจกรรมทั่วประเทศ โดยยกฯ ปริมาณน้ำที่ไหลเข้าอ่าง เมื่อเทียบกับสัปดาห์ที่ผ่านมา สถานการณ์อยู่ระหว่างเก็บกักน้ำ

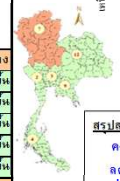
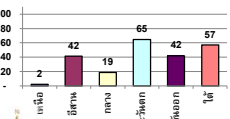
ปริมาณน้ำรวมทั่วประเทศ 71,090 ล้าน ลบ.ม. (100%)



ปริมาณน้ำรวมในอ่างเก็บน้ำขนาดใหญ่และขนาดกลาง ณ วันที่ 23 กรกฎาคม 2567 เท่ากับ 26,945 ล้าน ลบ.ม. หรือเท่ากับ 38%

วันที่ 24 กรกฎาคม 2566 เท่ากับ 35,895 ล้าน ลบ.ม. หรือเท่ากับ 50%

% ปริมาณน้ำรวมแต่ละภาคยังจับ



ลดลง	2	อ่าง
เพิ่มขึ้น	23	อ่าง

ภาค	สถานการณ์ปริมาณน้ำในอ่าง				ปริมาณน้ำเปลี่ยนแปลง (ล้าน ม.³)	สถานะ
	ลดลง (แห่ง)	คงที่ (แห่ง)	เพิ่มขึ้น (แห่ง)	รวม (แห่ง)		
ภาคเหนือ	4	-	3	7	-2965.26	ปริมาณน้ำในอ่างเก็บน้ำลดลง
ภาคตะวันออกเฉียงเหนือ	6	-	6	12	188.15	ปริมาณน้ำในอ่างเก็บน้ำเพิ่มขึ้น
ภาคกลาง	-	2	1	3	21.14	ปริมาณน้ำในอ่างเก็บน้ำเพิ่มขึ้น
ภาคตะวันออก	-	-	2	2	286.98	ปริมาณน้ำในอ่างเก็บน้ำเพิ่มขึ้น
ภาคใต้	2	-	8	10	31.57	ปริมาณน้ำในอ่างเก็บน้ำเพิ่มขึ้น
ภาคใต้	1	-	3	4	17.63	ปริมาณน้ำในอ่างเก็บน้ำเพิ่มขึ้น
รวมทั้งประเทศ	13	2	23	38	-2419.79	ปริมาณน้ำในอ่างเก็บน้ำลดลง

ภาค	อ่างเก็บน้ำ	ความจุที่ รก. (ล้าน ม.³)	ปริมาณน้ำที่ใช้งานไม่ได้ (ล้าน ม.³)	ใช้การได้จริง (ล้าน ม.³)	ปริมาณน้ำรวม วันที่ 24 กรกฎาคม 2566		ปัจจุบัน วันที่ 23 กรกฎาคม 2567				สัปดาห์ก่อน วันที่ 17 กรกฎาคม 2567				ปริมาณน้ำ + เพิ่มขึ้น - ลดลง (ล้าน ม.³)	สถานการณ์ในอ่าง
					ล้าน ม.³	%	ปริมาณน้ำรวม		ปริมาณน้ำใช้การได้จริง		ปริมาณน้ำรวม		ปริมาณน้ำใช้การได้จริง			
							ล้าน ม.³	%	ล้าน ม.³	%	ล้าน ม.³	%	ล้าน ม.³	%		
ภาคเหนือ (8)																
1	ภูมิพล (2) ตาก	13,462	3,800	9,662	5,909	44%	-	0%	-	0%	5,112	38%	1,312	14%	-1,312.21	ลดลง
2	สิริรัตน์ (2) อุตรดิตถ์	9,510	2,850	6,660	3,617	38%	-	0%	-	0%	4,019	42%	1,169	18%	-1,169.94	ลดลง
3	แม่จัน เชียงใหม่	265	12	253	174	66%	157	59%	145	57%	154	58%	142	56%	2.22	เพิ่มขึ้น
4	แม่กวาง เชียงใหม่	263	14	249	152	58%	112	42%	98	39%	115	44%	101	40%	-3.22	ลดลง
5	กสิกรรม ลำปาง	106	3	103	41	39%	48	46%	45	44%	49	46%	46	45%	-0.64	ลดลง
6	กวีออกมา ลำปาง	170	6	164	74	44%	59	34%	53	32%	57	33%	51	31%	1.77	เพิ่มขึ้น
7	แควน้อย พิจิตร	939	43	896	156	17%	203	22%	160	18%	187	20%	144	16%	15.84	เพิ่มขึ้น
8	แม่มอญ ลำปาง	110	16	94	34	31%	32	29%	16	17%	32	29%	16	17%	-0.80	ลดลง
รวมภาคเหนือ 34.85%		24,225	6,744	18,081	10,157	41%	610	2%	0%	0%	9,726	39%	2,965	16%	-2,965.26	ลดลง
ภาคตะวันออกเฉียงเหนือ (12)																
9	ห้วยหลวง อุดรธานี	136	7	129	82	60%	56	41%	49	38%	56	41%	49	38%	-0.20	ลดลง
10	น้ำจืด สกลนคร	520	45	475	248	48%	319	61%	274	58%	313	60%	268	56%	5.62	เพิ่มขึ้น
11	น้ำพอง (2) สกลนคร	165	8	157	47	28%	40	24%	32	21%	37	22%	29	18%	3.52	เพิ่มขึ้น
12	จุฬารัตน์ (2) ชัยภูมิ	164	37	127	60	37%	63	38%	26	20%	61	37%	24	19%	2.34	เพิ่มขึ้น
13	อุบลรัตน์ (2) ขอนแก่น	2,431	581	1,850	818	34%	937	39%	356	19%	767	32%	186	10%	170.56	เพิ่มขึ้น
14	ลำปาว กาฬสินธุ์	1,980	100	1,880	990	50%	816	41%	716	38%	696	35%	596	32%	120.68	เพิ่มขึ้น
15	ลำตะคอง นครราชสีมา	314	22	292	154	49%	-	0%	-	0%	85	27%	63	22%	-63.43	ลดลง
16	ลำพระเพลิง นครราชสีมา	155	1	154	67	43%	70	45%	69	45%	73	47%	72	47%	-3.66	ลดลง
17	ลำมูลนครราชสีมา	141	7	134	64	45%	-	0%	-	0%	54	38%	47	35%	-46.89	ลดลง
18	ลำระเหย นครราชสีมา	275	7	268	111	40%	-	0%	-	0%	97	35%	90	34%	-89.94	ลดลง
19	ลำน้ำมูลบุรีรัมย์	121	3	118	77	64%	61	50%	58	49%	62	51%	59	50%	-1.54	ลดลง
20	สิรินธร (2) อุบลราชธานี	1,966	831	1,135	1,066	54%	1,115	57%	284	25%	1,023	52%	192	17%	91.09	เพิ่มขึ้น
รวมภาคตะวันออกเฉียงเหนือ 11.80%		8,369	1,649	6,720	3,784	45%	3,476	42%	1,863	28%	3,324	40%	1,675	25%	188.15	เพิ่มขึ้น
ภาคกลาง (3)																
21	ป่าสักชลสิทธิ์ ลพบุรี	960	3	957	109	11%	107	11%	104	11%	106	11%	103	11%	0.86	เพิ่มขึ้น
22	ทับเสลา อุทัยธานี	160	17	143	83	52%	80	50%	63	44%	80	50%	63	44%	-	คงที่
23	กระเสียว สุพรรณบุรี	299	99	200	79	26%	79	27%	-	0%	79	26%	-	0%	-	คงที่
รวมภาคกลาง 1.92%		1,419	119	1,300	272	19%	266	19%	167	12%	265	19%	146	11%	21.14	เพิ่มขึ้น
ภาคตะวันออก (2)																
24	ศรีนครินทร์ (2) กาญจนบุรี	17,745	10,265	7,480	12,442	70%	12,398	70%	2,133	29%	12,358	70%	2,093	28%	40.01	เพิ่มขึ้น
25	ชีวาภิรมย์ (2) กาญจนบุรี	8,860	3,012	5,848	4,149	47%	4,830	55%	1,818	31%	4,583	52%	1,571	27%	246.97	เพิ่มขึ้น
รวมภาคตะวันออก 37.51%		26,605	13,277	13,328	16,591	62%	17,228	65%	3,951	30%	16,941	64%	3,664	27%	286.98	เพิ่มขึ้น
ภาคใต้ (6+4)																
26	ขุนด่าน นครนายก	224	5.00	219	69	31%	83	37%	78	35%	72	32%	67	30%	11.10	เพิ่มขึ้น
27	คลองสิชล ฉะเชิงเทรา	420	30.00	390	74	18%	90	21%	60	15%	81	19%	51	13%	8.69	เพิ่มขึ้น
28	บางพระ (3) ชลบุรี	117	12.00	105	45	38%	46	39%	34	33%	45	38%	33	31%	1.39	เพิ่มขึ้น
29	หนองปลาไหล (3) ระยอง	164	13.75	150	88	54%	84	51%	70	47%	84	52%	71	47%	-0.16	ลดลง
30	ประแสร์ (3) ระยอง	295	20.00	275	189	64%	213	72%	193	70%	209	71%	189	69%	3.44	เพิ่มขึ้น
31	แม่ประชัน (3) ชลบุรี	17	0.72	16	9	57%	5	33%	5	30%	6	34%	4.92	31%	-0.17	ลดลง
32	หนองค้อ (3) ชลบุรี	21	1.00	20	13	61%	9	41%	8	38%	9	40%	7.61	37%	0.09	เพิ่มขึ้น
33	คลองทราย (3) ระยอง	79	3.00	76	34	43%	42	53%	39	52%	42	53%	38.94	51%	0.47	เพิ่มขึ้น
34	คลองใหญ่ (3) ระยอง	45	3.00	42	29	64%	27	59%	24	57%	27	59%	23.96	50%	0.09	เพิ่มขึ้น
35	เขื่อนลั่นทมหน้า ปราจีนบุรี	295	19.00	276	78	26%	101	34%	82	30%	94	32%	75.39	27%	6.84	เพิ่มขึ้น
รวมภาคใต้ 2.37%		1,678	107	1,570	629	38%	700	42%	593	38%	669	40%	561	36%	31.57	เพิ่มขึ้น
ภาคใต้ (4)																
36	แก่งกระจาน เพชรบุรี	710	65	645	210	30%	254	36%	189	29%	233	33%	168	26%	21.07	เพิ่มขึ้น
37	ปราจีนบุรี ปราจีนบุรี	391	18	373	65	17%	73	19%	55	15%	64	16%	46	12%	8.91	เพิ่มขึ้น
38	รัชชประภา (2) สุราษฎร์ธานี	5,639	1,352	4,287	3,256	58%	3,579	63%	2,227	52%	3,572	63%	2,220	52%	6.84	เพิ่มขึ้น
39	บางยาง (2) ยะลา	1,454	276	1,178	931	64%	758	52%	482	41%	777	53%	501	43%	-19.19	ลดลง
รวมภาคใต้ 11.55%		8,194	1,711	6,483	4,462	54%	4,663	57%	2,952	46%	4,646	57%	2,935	45%	17.63	เพิ่มขึ้น
รวมทั้งประเทศ 100%(38)		71,090	23,607	47,482	35,895	50%	26,945	38%	20%	20%	30,132	42%	11,946	25%	-2,419.79	ลดลง

ที่มาข้อมูล : ตารางสรุปสภาพน้ำในอ่างเก็บน้ำขนาดใหญ่ทั่วประเทศ และตารางสรุปสภาพน้ำในอ่างเก็บน้ำภาคตะวันออก กรมชลประทาน

หมายเหตุ :

- อ่างเก็บน้ำขนาดใหญ่ หมายถึง อ่างเก็บน้ำที่มีความจุตั้งแต่ 100 ล้าน ลบ.ม. ขึ้นไป
- เป็นอ่างเก็บน้ำที่อยู่ในความรับผิดชอบของการไฟฟ้าฝ่ายผลิตแห่งประเทศไทย(10) นอกเหนือจากความรับผิดชอบของกรมชลประทาน(28)
- เป็นอ่างเก็บน้ำขนาดกลางที่มีความสำคัญต่อการอุตสาหกรรมและการประปาฯ ของลุ่มน้ำชายฝั่งทะเลตะวันออก
- จังหวัดที่มีอ่างเก็บน้ำขนาดใหญ่มีจำนวน 26 จังหวัด ไม่มี 50 จังหวัด
- ที่มา : กรมชลประทาน และการไฟฟ้าฝ่ายผลิตแห่งประเทศไทย
รณ. หมายถึง ระดับน้ำเก็บกักของอ่าง



ศูนย์มชช. กองวิเคราะห์และประเมินสถานการณ์น้ำ กรมชลประทาน

ลำดับของเขื่อนตามความจุ

1.ศรีนครินทร์ 2.ภูมิพล 3.สิริกิติ์ 4.ชีวาภิรมย์ 5.รัชชประภา

6.อุบลรัตน์ 7.สิรินธร 8.บางยาง 9.ลำปาว 10.ป่าสัก

ลำดับของเขื่อนตามปริมาณน้ำใช้การได้

1.ภูมิพล 2.ศรีนครินทร์ 3.สิริกิติ์ 4.ชีวาภิรมย์ 5.รัชชประภา

6.ลำปาว 7.อุบลรัตน์ 8.บางยาง 9.สิรินธร 10.ป่าสัก