

รายงานสรุปสภาพน้ำในอ่างเก็บน้ำขนาดใหญ่และขนาดกลาง

รายงานสถานการณ์ ณ. วันที่ 26 กรกฎาคม 2567

ปริมาณน้ำในอ่างที่ใช้การได้ในสัปดาห์นี้ + มากกว่า / - น้อยกว่า สัปดาห์ก่อน **2,345.00** ล้าน ลบ.ม.

สรุปสถานการณ์ปริมาณน้ำในอ่างเก็บน้ำที่ใช้ในทุกกิจกรรมทั่วประเทศ โดยยกยว ปริมาณน้ำที่ไหลเข้าอ่าง เมื่อเทียบกับสัปดาห์ที่ผ่านมา สถานการณ์อยู่ระหว่างเก็บกักน้ำ

ปริมาณน้ำรวมทั่วประเทศ 71,090 ล้าน ลบ.ม. (100%)

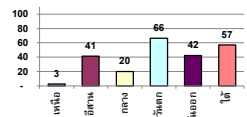


เปรียบเทียบปริมาณน้ำรวมกับปีเดียวกัน
ปี 67 และ ปี 66

วันที่ 26 กรกฎาคม 2567 เก็บกัก 27,391 ล้าน ลบ.ม. หรือ เก็บกัก 39%

วันที่ 27 กรกฎาคม 2566 เก็บกัก 36,084 ล้าน ลบ.ม. หรือ เก็บกัก 51%

% ปริมาณน้ำรวมแต่ละภาคยังจับ



ภาค	สถานการณ์ปริมาณน้ำในอ่าง				ปริมาณน้ำเปลี่ยนแปลง (ล้าน ม.³)	สถานะ
	ลดลง (แห่ง)	คงที่ (แห่ง)	เพิ่มขึ้น (แห่ง)	รวม (แห่ง)		
ภาคเหนือ	4	-	3	7	-3042.61	ปริมาณน้ำในอ่างเก็บน้ำลดลง
ภาคตะวันออกเฉียงเหนือ	8	-	4	12	-44.80	ปริมาณน้ำในอ่างเก็บน้ำลดลง
ภาคกลาง	-	2	1	3	39.25	ปริมาณน้ำในอ่างเก็บน้ำเพิ่มขึ้น
ภาคตะวันออก	-	-	2	2	647.93	ปริมาณน้ำในอ่างเก็บน้ำเพิ่มขึ้น
ภาคตะวันออก	4	-	6	10	36.83	ปริมาณน้ำในอ่างเก็บน้ำเพิ่มขึ้น
ภาคใต้	1	1	2	4	18.40	ปริมาณน้ำในอ่างเก็บน้ำเพิ่มขึ้น
รวมทั้งประเทศ	17	3	18	38	-2345.00	ปริมาณน้ำในอ่างเก็บน้ำลดลง

สรุปสถานการณ์ปริมาณน้ำในอ่าง	
คงที่	3 อ่าง
ลดลง	17 อ่าง
เพิ่มขึ้น	18 อ่าง

ภาค	อ่างเก็บน้ำ	ความจุที่ รก. (ล้าน ม.³)	ปริมาณน้ำที่ใช้งานไม่ได้ (ล้าน ม.³)	ใช้การได้จริง (ล้าน ม.³)	ปริมาณน้ำรวม วันที่ 27 กรกฎาคม 2566		ปัจจุบัน วันที่ 26 กรกฎาคม 2567				สัปดาห์ก่อน วันที่ 20 กรกฎาคม 2567				ปริมาณน้ำ + เพิ่มขึ้น - ลดลง (ล้าน ม.³)	สถานการณ์ในอ่าง
					วันที่ 27 กรกฎาคม 2566 (ล้าน ม.³)	%	ปริมาณน้ำรวม		ปริมาณน้ำใช้การได้จริง		ปริมาณน้ำรวม		ปริมาณน้ำใช้การได้จริง			
							ปริมาณน้ำ (ล้าน ม.³)	%	ปริมาณน้ำ (ล้าน ม.³)	%	ปริมาณน้ำ (ล้าน ม.³)	%	ปริมาณน้ำ (ล้าน ม.³)	%		
ภาคเหนือ (8)																
1	ภูมิพล (2) ตาก	13,462	3,800	9,662	5,865	44%	-	0%	-	0%	5,111	38%	1,311	14%	-1,310.76	ลดลง
2	สิริรัตน์ (2) อุดรดิต	9,510	2,850	6,660	3,606	38%	-	0%	-	0%	4,094	43%	1,244	19%	-1,244.27	ลดลง
3	แม่จัน เชียงใหม่	265	12	253	174	66%	157	59%	145	57%	155	56%	143	57%	2.11	เพิ่มขึ้น
4	แม่กวัง เชียงใหม่	263	14	249	150	57%	110	42%	96	39%	114	43%	100	40%	-3.83	ลดลง
5	ก๊วยม ลำปาง	106	3	103	39	37%	48	45%	45	43%	49	47%	46	45%	-1.90	ลดลง
6	ก๊วยม ลำปาง	170	6	164	73	43%	58	34%	52	32%	57	34%	51	31%	1.22	เพิ่มขึ้น
7	แควน้อย พิจิตร	939	43	896	157	17%	217	23%	174	19%	190	20%	147	16%	27.61	เพิ่มขึ้น
8	แม่เมาะ ลำปาง	110	16	94	34	31%	32	29%	16	17%	32	29%	16	17%	-0.24	ลดลง
	รวมภาคเหนือ 34.85%	24,825	6,744	18,081	10,099	41%	622	3%	-	0%	9,802	39%	3,043	17%	-3,042.61	ลดลง
ภาคตะวันออกเฉียงเหนือ (12)																
9	ห้วยหลวง อุดรธานี	136	7	129	85	62%	55	41%	48	38%	56	41%	49	38%	-0.81	ลดลง
9	น้ำจืด สกลนคร	520	45	475	264	51%	316	61%	271	57%	319	61%	274	58%	-2.50	ลดลง
10	น้ำพอง (2) สกลนคร	165	8	157	49	30%	39	24%	31	20%	41	25%	33	21%	-2.04	ลดลง
11	จุฬารัตน์ (2) ชัยภูมิ	164	37	127	60	37%	63	39%	26	21%	62	38%	25	20%	1.37	เพิ่มขึ้น
12	อุบลรัตน์ (2) ขอนแก่น	2,431	581	1,850	843	35%	937	39%	356	19%	851	35%	270	15%	86.25	เพิ่มขึ้น
13	ลำปาว กาฬสินธุ์	1,980	100	1,880	1,053	53%	816	41%	716	38%	771	39%	671	36%	44.82	เพิ่มขึ้น
14	ลำตะคอง นครราชสีมา	314	22	292	153	49%	-	0%	-	0%	87	28%	65	22%	-65.25	ลดลง
15	ลำพระเพลิง นครราชสีมา	155	1	154	67	43%	69	44%	68	44%	72	46%	71	46%	-3.34	ลดลง
16	มูลขม นครราชสีมา	141	7	134	63	45%	-	0%	-	0%	53	38%	46	35%	-46.49	ลดลง
17	ลำตะของ นครราชสีมา	275	7	268	112	41%	-	0%	-	0%	96	35%	89	33%	-88.62	ลดลง
18	ลำน้ำแวงบุรีรัมย์	121	3	118	78	64%	60	49%	57	48%	62	51%	59	50%	-2.24	ลดลง
19	สิรินธร (2) อุบลราชธานี	1,966	831	1,135	1,100	56%	1,104	56%	273	24%	1,070	54%	239	21%	34.05	เพิ่มขึ้น
	รวมภาคตอน. 11.80%	8,369	1,649	6,720	3,926	47%	3,460	41%	1,847	27%	3,541	42%	1,892	28%	-44.80	ลดลง
ภาคกลาง (3)																
20	ป่าสักชลสิทธิ์ ลพบุรี	960	3	957	112	12%	125	13%	122	13%	105	11%	102	11%	19.35	เพิ่มขึ้น
21	ทับเสลา อุทัยธานี	160	17	143	79	50%	80	50%	63	44%	80	50%	63	44%	-	คงที่
22	กระเสียว สุพรรณบุรี	299	99	200	80	27%	79	26%	-	0%	79	26%	-	0%	-	คงที่
	รวมภาคกลาง 1.92%	1,419	119	1,300	272	19%	283	20%	185	13%	264	19%	145	11%	39.25	เพิ่มขึ้น
ภาคตะวันออก (2)																
23	ศรีนครินทร์ (2) กาญจนบุรี	17,745	10,265	7,480	12,455	70%	12,465	70%	2,200	29%	12,362	70%	2,097	28%	103.55	เพิ่มขึ้น
24	ชีราลงกรณ (2) กาญจนบุรี	8,860	3,012	5,848	4,174	47%	5,170	58%	2,158	37%	4,625	52%	1,613	28%	544.38	เพิ่มขึ้น
	รวมภาคตะวันออก 37.51%	26,605	13,277	13,328	16,629	63%	17,635	66%	4,358	33%	16,987	64%	3,710	28%	647.93	เพิ่มขึ้น
ภาคตะวันออก (6+4)																
25	ขุนด่าน นครนายก	224	5.00	219	71	32%	87	39%	82	38%	74	33%	69	31%	13.71	เพิ่มขึ้น
26	คลองสิชล ฉะเชิงเทรา	420	30.00	390	77	18%	93	22%	63	16%	82	19%	52	13%	11.75	เพิ่มขึ้น
27	บางพระ (3) ชลบุรี	117	12.00	105	45	39%	46	40%	34	33%	45	39%	33	32%	1.11	เพิ่มขึ้น
28	หนองปลาไหล (3) ระยอง	164	13.75	150	93	57%	84	51%	70	47%	84	51%	70	47%	-0.30	ลดลง
29	ประแสร์ (3) ระยอง	295	20.00	275	189	64%	213	72%	193	70%	209	71%	189	69%	4.16	เพิ่มขึ้น
30	แม่ประชัน (3) ชลบุรี	17	0.72	16	9	57%	5	33%	5	30%	6	34%	4.87	31%	-0.16	ลดลง
31	หนองค้อ (3) ชลบุรี	21	1.00	20	13	63%	9	41%	8	38%	9	40%	7.64	37%	0.12	เพิ่มขึ้น
32	คลองทราย (3) ระยอง	79	3.00	76	37	47%	42	53%	39	51%	42	53%	39.18	51%	-0.16	ลดลง
33	คลองใหญ่ (3) ระยอง	45	3.00	42	29	65%	27	59%	24	56%	27	59%	23.96	56%	-0.18	ลดลง
34	เขื่อนตลิ่งชันเขา ปราณบุรี	295	19.00	276	78	27%	105	36%	86	31%	98	33%	79.31	29%	6.77	เพิ่มขึ้น
	รวมภาคตะวันออก 2.37%	1,678	107	1,570	644	38%	713	42%	605	39%	676	40%	568	36%	36.83	เพิ่มขึ้น
ภาคใต้ (4)																
35	แก่งกระจาน เพชรบุรี	710	65	645	210	30%	270	38%	205	32%	241	34%	176	27%	29.10	เพิ่มขึ้น
36	ปราจีนบุรี ประจวบคีรีขันธ์	391	18	373	66	17%	77	20%	59	16%	67	17%	49	13%	9.88	เพิ่มขึ้น
37	ชีชมปราจีน (2) สุราษฎร์ธานี	5,639	1,352	4,287	3,312	59%	3,579	63%	2,227	52%	3,579	63%	2,227	52%	-	คงที่
38	บางยาง (2) ยะลา	1,454	276	1,178	926	64%	751	52%	475	40%	771	53%	495	42%	-20.58	ลดลง
	รวมภาคใต้ 11.55%	8,194	1,711	6,483	4,515	55%	4,677	57%	2,966	46%	4,658	57%	2,947	45%	18.40	เพิ่มขึ้น
	รวมทั้งประเทศ 100%(38)	71,090	23,607	47,482	36,084	51%	27,391	39%	9,960	21%	30,132	42%	12,305	26%	-2,345.00	ลดลง

ที่มาข้อมูล : ตารางสรุปสภาพน้ำในอ่างเก็บน้ำขนาดใหญ่ทั่วประเทศ และตารางสรุปสภาพน้ำในอ่างเก็บน้ำภาคตะวันออก กรมชลประทาน

หมายเหตุ :

- อ่างเก็บน้ำขนาดใหญ่ หมายถึง อ่างเก็บน้ำที่มีความจุตั้งแต่ 100 ล้าน ลบ.ม. ขึ้นไป
- เป็นอ่างเก็บน้ำอยู่ในความรับผิดชอบของการไฟฟ้าฝ่ายผลิตแห่งประเทศไทย(10) นอกนั้นอยู่ในความรับผิดชอบของกรมชลประทาน(28)
- เป็นอ่างเก็บน้ำขนาดกลางที่มีความสำคัญต่อการอุตสาหกรรมและการประปาฯ ของลุ่มน้ำชายฝั่งทะเลตะวันออก
- จังหวัดที่มีอ่างเก็บน้ำขนาดใหญ่มีจำนวน 26 จังหวัด ไม่มี 50 จังหวัด
- ที่มา : กรมชลประทาน และการไฟฟ้าฝ่ายผลิตแห่งประเทศไทย

รท. หมายถึง ระดับน้ำเก็บกักของอ่าง



ศูนย์มชช. กองวิเคราะห์และประเมินสถานการณ์น้ำ กรมชลประทาน

ลำดับของเขื่อนตามความจุ

1.ศรีนครินทร์ 2.ภูมิพล 3.สิริรัตน์ 4.ชีราลงกรณ 5.ชีชมปราจีน

6.อุบลรัตน์ 7.สิรินธร 8.บางยาง 9.ลำปาว 10.ป่าสัก

ลำดับของเขื่อนตามปริมาณน้ำใช้การได้

1.ภูมิพล 2.ศรีนครินทร์ 3.สิริรัตน์ 4.ชีราลงกรณ 5.ชีชมปราจีน

6.ลำปาว 7.อุบลรัตน์ 8.บางยาง 9.สิรินธร 10.ป่าสัก