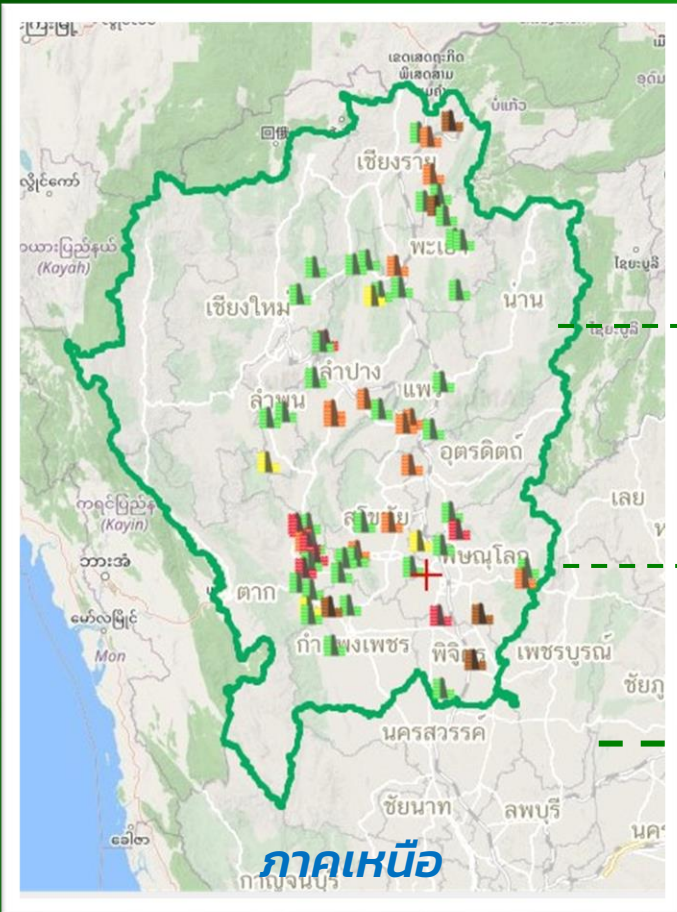




รายงานสถานการณ์ปริมาณน้ำแหล่งน้ำขนาดเล็ก

SRM-DWR ข้อมูลแหล่งน้ำขนาดเล็ก “ภาคเหนือ”

วันที่ 31 กรกฎาคม 2567 เวลา 10.15 น.



ปัจจุบัน ปริมาณน้ำ **66.88%** ภาคเหนือ

ความจุเก็บกัก **178.96** ล้าน ลบ.ม.
ปริมาณน้ำ **119.69** ล้าน ลบ.ม.

แหล่งน้ำขนาดเล็ก **67** แห่ง

ชื่อแหล่งน้ำ	จังหวัด	ระดับน้ำ (ม.รทก.)	ความจุอ่าง (ล้าน ลบ.ม.)	ปริมาณน้ำ (ล้าน ลบ.ม.)	ร้อยละ ปริมาณน้ำ
ภาคเหนือ					
หนองเรือ	เชียงราย	359.00	0.34	0.02	5.88%
บึงสะกัด	อุตรดิตถ์	57.38	0.70	0.06	8.57%
อ่างเก็บน้ำห้วยจี่ว	เชียงราย	392.86	3.65	0.68	18.63%
อ่างเก็บน้ำห้วยแม่ต้า	พะเยา	443.00	3.03	0.66	21.78%
อ่างเก็บน้ำคลองห้วยทราย	ตาก	142.80	1.65	0.37	22.42%
อ่างเก็บน้ำห้วยแม่หาด	เชียงใหม่	342.65	2.36	0.53	22.46%
อ่างเก็บน้ำหนองตาเรือ	ตาก	118.22	1.93	0.51	26.42%
บึงลิบแล	สุโขทัย	46.18	1.54	0.41	26.62%
บึงสะเดา	พิษณุโลก	36.38	0.45	0.12	26.67%
อ่างเก็บน้ำห้วยเอียง	เชียงราย	393.75	2.16	0.74	34.26%

ร้อยละปริมาณน้ำเก็บกัก	จำนวนแหล่งน้ำ
0-20	3
21-30	6
31-80	40
81-100	10
100+	8

ค้นหาเพิ่มเติม Scan Me

