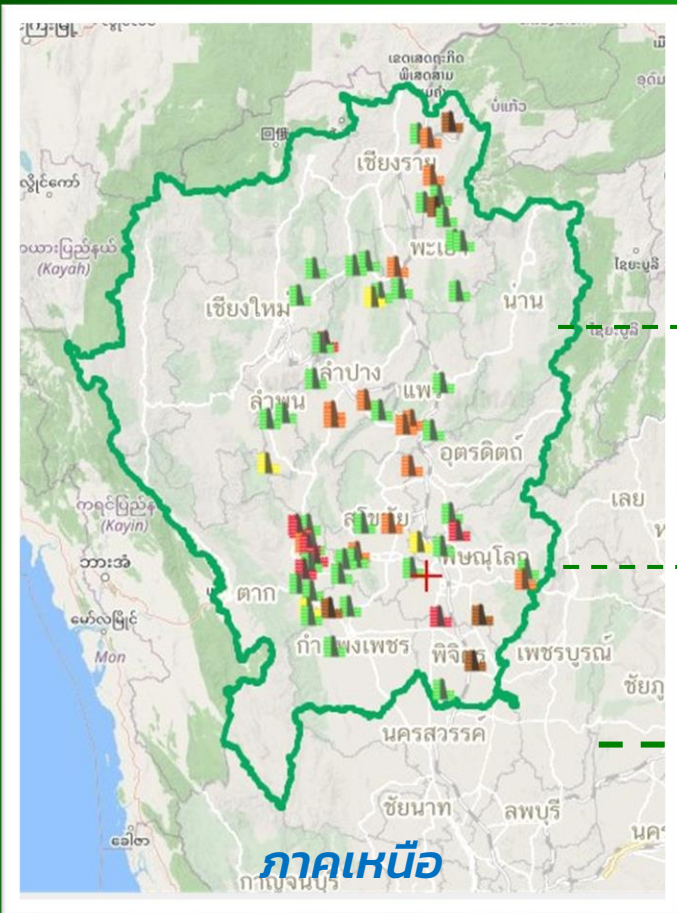




# รายงานสถานการณ์ปริมาณน้ำแหล่งน้ำขนาดเล็ก

## SRM-DWR ข้อมูลแหล่งน้ำขนาดเล็ก “ภาคเหนือ”

### วันที่ 1 สิงหาคม 2567 เวลา 10.15 น.



**ปัจจุบัน ปริมาณน้ำ ภาคเหนือ**

**66.88%**

ความจุเก็บกัก **178.96** ล้าน ลบ.ม.

ปริมาณน้ำ **119.69** ล้าน ลบ.ม.

แหล่งน้ำขนาดเล็ก **67** แห่ง

ชื่อแหล่งน้ำ	จังหวัด	ระดับน้ำ (ม.รทก.)	ความจุอ่าง (ล้าน ลบ.ม.)	ปริมาณน้ำ (ล้าน ลบ.ม.)	ร้อยละ ปริมาณน้ำ
<b>ภาคเหนือ</b>					
Q หนองเรือ	เชียงราย	359.00	0.34	0.02	5.88%
Q บึงสะกิด	อุดรดิตต์	57.38	0.70	0.06	8.57%
Q อ่างเก็บน้ำห้วยจิ้ง	เชียงราย	392.86	3.65	0.68	18.63%
Q อ่างเก็บน้ำห้วยแม่ตำ	พะเยา	443.00	3.03	0.66	21.78%
Q อ่างเก็บน้ำคลองห้วยทราย	ตาก	142.80	1.65	0.37	22.42%
Q อ่างเก็บน้ำห้วยแม่หาด	เชียงใหม่	342.65	2.36	0.53	22.46%
Q อ่างเก็บน้ำหนองตาเรือ	ตาก	118.22	1.93	0.51	26.42%
Q บึงลับแล	สุโขทัย	46.18	1.54	0.41	26.62%
Q บึงสะเดา	พิษณุโลก	36.38	0.45	0.12	26.67%
Q หนองขลา	พิจิตร	32.90	0.14	0.04	28.57%

ร้อยละปริมาณน้ำเก็บกัก	จำนวนแหล่งน้ำ
0-20	3
21-30	7
31-80	39
81-100	10
100+	8

