

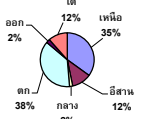
รายงานสรุปสภาพน้ำในอ่างเก็บน้ำขนาดใหญ่และขนาดกลาง

รายงานสถานการณ์ ณ. วันที่ 15 สิงหาคม 2567

ปริมาณน้ำในอ่างที่ใช้การได้ในสัปดาห์นี้ + มากกว่า / - น้อยกว่า สัปดาห์ก่อน 483.28 ล้าน ลบ.ม.

สรุปสถานการณ์ปริมาณน้ำในอ่างเก็บน้ำที่ใช้ในทุกกิจกรรมทั่วประเทศ มากกว่า ปริมาณน้ำที่ไหลเข้าอ่าง เมื่อเทียบกับสัปดาห์ที่ผ่านมา ควรใช้ให้อย่างระมัดระวัง

ปริมาณน้ำรวมทั่วประเทศ 71,090 ล้าน ลบ.ม. (100%)

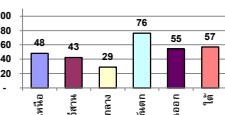


ปริมาณเก็บกักอ่างเก็บน้ำทั่วประเทศ ปัจจุบัน ปริมาณน้ำใน 67 และ 66

วันที่ 15 สิงหาคม 2567 เก็บกัก 41,750 ล้าน ลบ.ม. หรือเท่ากับ 59%

วันที่ 16 สิงหาคม 2566 เก็บกัก 38,937 ล้าน ลบ.ม. หรือเท่ากับ 55%

% ปริมาณน้ำรวมและสัปดาห์ก่อน



ภาค	สถานการณ์ปริมาณน้ำในอ่าง				ปริมาณน้ำเปลี่ยนแปลง (ล้าน ม.³)	สถานะ
	ลดลง (แห่ง)	คงที่ (แห่ง)	เพิ่มขึ้น (แห่ง)	รวม (แห่ง)		
ภาคเหนือ	1	-	6	7	422.12	ปริมาณน้ำในอ่างเก็บน้ำเพิ่มขึ้น
ภาคตะวันออกเฉียงเหนือ	5	-	7	12	-30.48	ปริมาณน้ำในอ่างเก็บน้ำลดลง
ภาคกลาง	1	1	1	3	35.34	ปริมาณน้ำในอ่างเก็บน้ำเพิ่มขึ้น
ภาคตะวันตก	-	-	2	2	117.89	ปริมาณน้ำในอ่างเก็บน้ำเพิ่มขึ้น
ภาคตะวันออก	3	-	7	10	18.95	ปริมาณน้ำในอ่างเก็บน้ำเพิ่มขึ้น
ภาคใต้	4	-	-	4	-80.54	ปริมาณน้ำในอ่างเก็บน้ำลดลง
รวมทั้งประเทศ	14	1	23	38	483.28	ปริมาณน้ำในอ่างเก็บน้ำเพิ่มขึ้น

สรุปสถานการณ์ปริมาณน้ำในอ่าง		
ลดลง	1	อ่าง
เพิ่มขึ้น	23	อ่าง

ภาค	อ่างเก็บน้ำ	ความจุที่ รก. (ล้าน ม.³)	ปริมาณน้ำที่ใช้งานไม่ได้ (ล้าน ม.³)	ใช้การได้จริง (ล้าน ม.³)	ปริมาณน้ำรวม วันที่ 16 สิงหาคม 2566				ปัจจุบัน วันที่ 15 สิงหาคม 2567				สัปดาห์ก่อน วันที่ 9 สิงหาคม 2567				ปริมาณน้ำ + เพิ่มขึ้น - ลดลง (ล้าน ม.³)	สถานการณ์ในอ่าง
					วันที่ 16 สิงหาคม 2566 (ล้าน ม.³)	%	ปริมาณน้ำรวม (ล้าน ม.³)	%	ปริมาณน้ำรวม (ล้าน ม.³)	%	ปริมาณน้ำรวม (ล้าน ม.³)	%	ปริมาณน้ำรวม (ล้าน ม.³)	%				
															ปริมาณน้ำรวม (ล้าน ม.³)	%		
ภาคเหนือ (8)																		
1	ภูมิพล (2)	ตาก	13,462	3,800	9,662	5,737	43%	5,650	42%	1,850	19%	5,545	41%	1,745	18%	105.61	เพิ่มขึ้น	
2	ศิริกิติ (2)	อุตรดิตถ์	9,510	2,850	6,660	4,306	45%	5,507	58%	2,657	40%	5,225	55%	2,375	36%	281.91	เพิ่มขึ้น	
3	แม่จัน	เชียงใหม่	265	12	253	184	70%	179	68%	167	66%	176	66%	164	65%	3.09	เพิ่มขึ้น	
4	แม่จาง	เชียงใหม่	263	14	249	144	55%	118	45%	104	42%	118	45%	104	42%	0.38	เพิ่มขึ้น	
5	ก๊วยม	ลำปาง	106	3	103	48	45%	53	50%	50	48%	60	57%	57	55%	-7.42	ลดลง	
6	ก๊วยม	ลำปาง	170	6	164	59	35%	82	48%	76	47%	75	44%	69	42%	7.11	เพิ่มขึ้น	
7	แควน้อย	พิษณุโลก	939	43	896	164	17%	345	37%	302	34%	331	35%	288	32%	13.92	เพิ่มขึ้น	
8	แม่จอก	ลำปาง	110	16	94	32	29%	34	30%	18	19%	34	31%	18	19%	-0.08	ลดลง	
รวมภาคเหนือ 34.85%																		
ภาคตะวันออกเฉียงเหนือ (12)																		
8	ห้วยหลวง	อุดรธานี	136	7	129	91	67%	58	43%	51	39%	57	42%	50	39%	0.50	เพิ่มขึ้น	
9	น้ำจืด	สกลนคร	520	45	475	339	65%	334	64%	289	61%	319	61%	274	58%	15.00	เพิ่มขึ้น	
10	น้ำจืด (2)	สกลนคร	165	8	157	58	35%	39	23%	31	20%	40	24%	32	20%	-1.48	ลดลง	
11	จุฬารัตน์ (2)	ชัยภูมิ	164	37	127	62	38%	69	42%	32	25%	69	42%	32	25%	0.57	เพิ่มขึ้น	
12	อุบลรัตน์ (2)	ขอนแก่น	2,431	581	1,850	867	36%	630	26%	49	3%	736	30%	155	8%	-105.47	ลดลง	
13	ลำปาว	กาฬสินธุ์	1,980	100	1,880	1,329	67%	923	47%	823	44%	887	45%	787	42%	36.35	เพิ่มขึ้น	
14	ลำตะคอง	นครราชสีมา	314	22	292	138	44%	91	29%	69	24%	92	29%	70	24%	-0.80	ลดลง	
15	ลำพระเพลิง	นครราชสีมา	155	1	154	54	35%	69	44%	68	44%	71	46%	70	46%	-2.41	ลดลง	
16	ลำมูล	นครราชสีมา	141	7	134	62	44%	68	48%	61	45%	67	47%	60	45%	1.01	เพิ่มขึ้น	
17	ลำระเหย	นครราชสีมา	275	7	268	102	37%	125	46%	118	44%	123	45%	116	43%	2.52	เพิ่มขึ้น	
18	ลำนางรอง	บุรีรัมย์	121	3	118	70	58%	53	44%	50	43%	56	46%	53	45%	-2.28	ลดลง	
19	สิรินธร (2)	อุบลราชธานี	1,966	831	1,135	1,192	61%	1,098	56%	267	24%	1,072	55%	241	21%	26.01	เพิ่มขึ้น	
รวมภาคตอน 11.80%																		
ภาคกลาง (3)																		
20	ป่าสักสิทธิ์	ลพบุรี	960	3	957	87	9%	285	30%	282	29%	259	27%	256	27%	25.41	เพิ่มขึ้น	
21	ทับเสลา	อุทัยธานี	160	17	143	45	28%	50	31%	33	23%	63	39%	46	32%	-12.47	ลดลง	
22	กระเสียว	สุพรรณบุรี	299	99	200	78	26%	75	25%	-	0%	77	26%	-	0%	-	คงที่	
รวมภาคกลาง 1.92%																		
ภาคตะวันตก (2)																		
23	ศรีนครินทร์ (2)	กาญจนบุรี	17,745	10,265	7,480	12,772	72%	13,289	75%	3,024	40%	13,188	74%	2,923	39%	101.01	เพิ่มขึ้น	
24	ชีวาภิรมย์ (2)	กาญจนบุรี	8,860	3,012	5,848	5,483	62%	6,952	78%	3,940	67%	6,935	78%	3,923	67%	16.88	เพิ่มขึ้น	
รวมภาคตะวันตก 37.51%																		
ภาคตะวันออก (6+4)																		
25	ขุนด่าน	นครนายก	224	5.00	219	104	46%	157	70%	152	69%	146	65%	141	64%	11.40	เพิ่มขึ้น	
26	คลองสิชล	ฉะเชิงเทรา	420	30.00	390	74	18%	106	25%	76	20%	104	25%	74	19%	1.70	เพิ่มขึ้น	
27	บางพระ (3)	ชลบุรี	117	12.00	105	47	40%	55	47%	43	41%	52	44%	40	38%	3.33	เพิ่มขึ้น	
28	หนองปลาไหล (3)	ระยอง	164	13.75	150	99	60%	97	59%	84	56%	94	57%	80	53%	3.63	เพิ่มขึ้น	
29	ประแสร์ (3)	ระยอง	295	20.00	275	181	61%	233	79%	213	77%	231	78%	211	77%	1.44	เพิ่มขึ้น	
30	แม่ประจัน (3)	ชลบุรี	17	0.72	16	9	53%	5	30%	4	26%	5	31%	4.36	27%	-0.19	ลดลง	
31	หนองค้อ (3)	ชลบุรี	21	1.00	20	13	60%	10	47%	9	44%	10	45%	8.60	42%	0.41	เพิ่มขึ้น	
32	ดอกทราย (3)	ระยอง	79	3.00	76	39	49%	44	55%	41	54%	42	54%	39.49	52%	1.43	เพิ่มขึ้น	
33	คลองใหญ่ (3)	ระยอง	45	3.00	42	25	56%	30	66%	27	63%	31	69%	28.19	66%	-1.28	ลดลง	
34	เขตนครินทร์	ปราจีนบุรี	295	19.00	276	94	32%	178	60%	159	58%	181	61%	161.75	59%	-2.93	ลดลง	
รวมภาคตะวันออก 2.37%																		
ภาคใต้ (4)																		
35	แก่งกระจาน	เพชรบุรี	710	65	645	285	40%	413	58%	348	54%	417	59%	352	55%	-4.23	ลดลง	
36	ป่าแก่งกระจาน	ประจวบคีรีขันธ์	391	18	373	75	19%	146	37%	128	34%	149	38%	131	35%	-3.13	ลดลง	
37	วังประจักษ์ (2)	สุราษฎร์ธานี	5,639	1,352	4,287	3,535	63%	3,411	60%	2,059	48%	3,474	62%	2,122	49%	-62.93	ลดลง	
38	บางยาง (2)	ยะลา	1,454	276	1,178	856	59%	688	47%	412	35%	698	48%	422	36%	-10.25	ลดลง	
รวมภาคใต้ 11.55%																		
รวมทั้งประเทศ 100%(38)																		

ที่มาข้อมูล : ตารางสรุปสภาพน้ำในอ่างเก็บน้ำขนาดใหญ่ทั่วประเทศ และตารางสรุปสภาพน้ำในอ่างเก็บน้ำภาคตะวันออก กรมชลประทาน

หมายเหตุ :

- อ่างเก็บน้ำขนาดใหญ่ หมายถึง อ่างเก็บน้ำที่มีความจุตั้งแต่ 100 ล้าน ลบ.ม. ขึ้นไป
 - เป็นอ่างเก็บน้ำอยู่ในความรับผิดชอบของการไฟฟ้าฝ่ายผลิตแห่งประเทศไทย(10) นอกนั้นอยู่ในความรับผิดชอบของกรมชลประทาน(28)
 - เป็นอ่างเก็บน้ำขนาดกลางที่มีความสำคัญต่อการอุตสาหกรรมและการประมง ของผู้มีส่วนเกี่ยวข้อง
 - จังหวัดที่มีอ่างเก็บน้ำขนาดใหญ่มีจำนวน 26 จังหวัด ไม่มี 50 จังหวัด
 - ที่มา : กรมชลประทาน และการไฟฟ้าฝ่ายผลิตแห่งประเทศไทย
- รท. หมายถึง ระดับน้ำเก็บกักของอ่าง



ศูนย์มชช. กองวิเคราะห์และประเมินสถานการณ์น้ำ กรมทรัพยากรน้ำ

ลำดับของอ่างเก็บน้ำตามความจุ

1.ศรีนครินทร์ 2.ภูมิพล 3.ศิริกิติ 4.ชีวาภิรมย์ 5.วังประจักษ์

6.อุบลรัตน์ 7.สิรินธร 8.บางยาง 9.ลำปาว 10.ป่าสัก

ลำดับของอ่างเก็บน้ำที่ใช้การได้

1.ภูมิพล 2.ศรีนครินทร์ 3.ศิริกิติ 4.ชีวาภิรมย์ 5.วังประจักษ์

6.ลำปาว 7.อุบลรัตน์ 8.บางยาง 9.สิรินธร 10.ป่าสัก