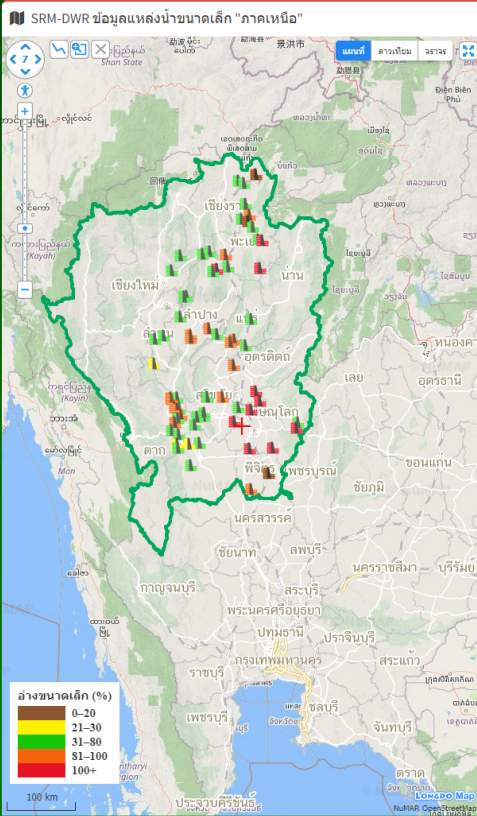




รายงานสถานการณ์ปริมาณน้ำแหล่งน้ำขนาดเล็ก



ข้อมูลแหล่งน้ำขนาดเล็ก "ภาคเหนือ" วันพฤหัสบดี ที่ 15 สิงหาคม พ.ศ. 2567

ปริมาณน้ำปัจจุบัน	72.47 %	ร้อยละปริมาณน้ำเก็บกัก จำนวนแหล่งน้ำ 0-20: 3 21-30: 3 31-80: 35 81-100: 16 100+: 10
ความจุเก็บกัก	178.97 ล้าน ลบ.ม.	
ปริมาณน้ำ	129.70 ล้าน ลบ.ม.	

ชื่อแหล่งน้ำ	จังหวัด	ระดับน้ำ (ม.รทก.)	ความจุอ่าง (ล้าน ลบ.ม.)	ปริมาณน้ำ (ล้าน ลบ.ม.)	ร้อยละปริมาณน้ำ
ภาคเหนือ					
บึงเบิก	อุดรธานี	47.83	0.72	0.82	113.89%
บึงระฆาณ	พิษณุโลก	40.45	4.19	4.74	113.13%
อ่างเก็บน้ำห้วยคลองเหมือง	อุดรธานี	91.71	2.38	2.69	113.03%
อ่างเก็บน้ำห้วยน้ำแวน	พะเยา	419.55	1.62	1.77	109.26%
บึงสะเก็ด	อุดรธานี	60.20	0.70	0.75	107.14%
อ่างเก็บน้ำแม่แสด	ลำปาง	424.33	1.62	1.72	106.17%
อ่างเก็บน้ำห้วยสิงห์	พะเยา	321.47	5.11	5.42	106.07%
อ่างเก็บน้ำห้วยข่าวี	พิษณุโลก	311.44	4.36	4.54	104.13%
บึงใหญ่	สุโขทัย	44.10	0.55	0.57	103.64%
บึงสะเดา	พิษณุโลก	38.28	0.45	0.46	102.22%

