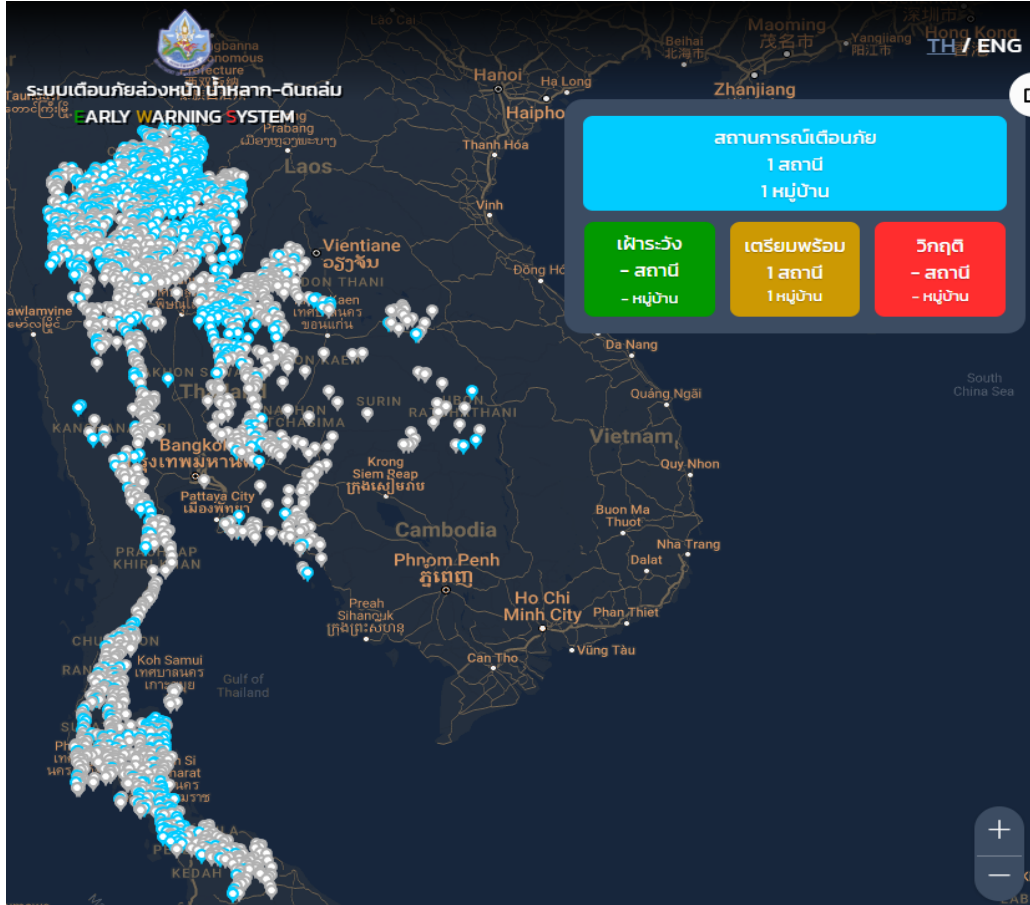


รายงานสถานการณ์พื้นที่เสี่ยงอุทกภัยน้ำหลากในเขตพื้นที่ลาดเชิงเขา

วันที่ 18 สิงหาคม 2567 เวลา 15:00 น.

1) Early Warning System (18 สิงหาคม 2567 เวลา 15.00 น)

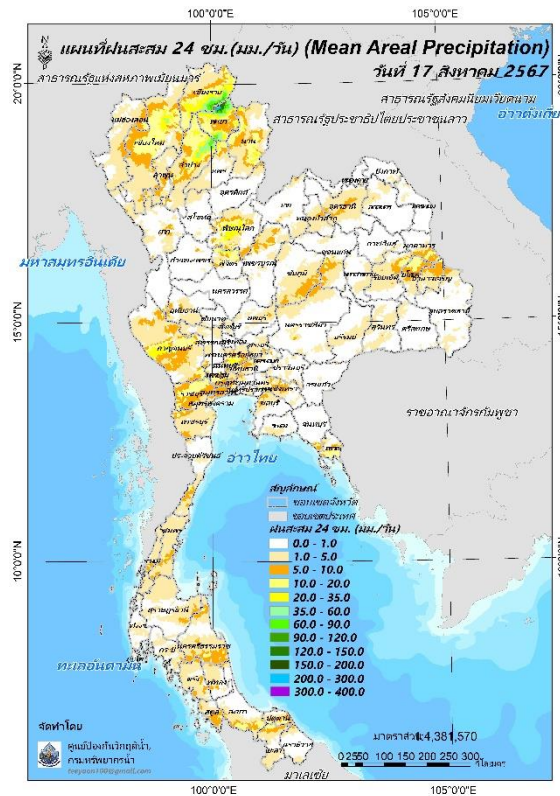
สถานี Early Warning System มีปริมาณฝนตกย้อนหลัง 12 ชั่วโมง 758 หมู่บ้าน



ที่มา : กองวิจัย พัฒนาและอุทกวิทยา

2) ปริมาณฝน

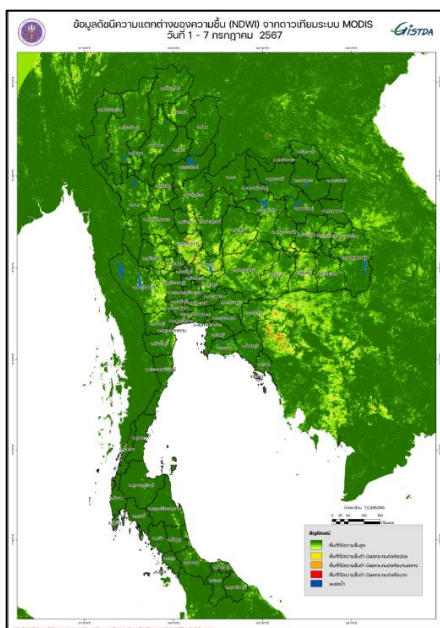
ผลการเปรียบเทียบปริมาณฝนสะสม 24 ชั่วโมง ของวันที่ 17 – 18 สิงหาคม 2567 (เวลา 15:00 น.) จากระบบของ Southeast Asia Flash Flood Guidance System (SEAFFGS) แสดงให้เห็นว่ามีปริมาณฝนตกบริเวณภาคเหนือบางส่วน ภาคตะวันออกบางส่วน ภาคตะวันตกบางส่วน และภาคใต้บางส่วน มีปริมาณฝนสะสมประมาณ 20 - 35 มม./วัน ส่วนบริเวณจังหวัดเชียงราย และพะเยา ปริมาณฝนสะสมประมาณ 90 – 120 มม./วัน



ปริมาณฝนสะสม 24 ชั่วโมง (SEAFFGS)

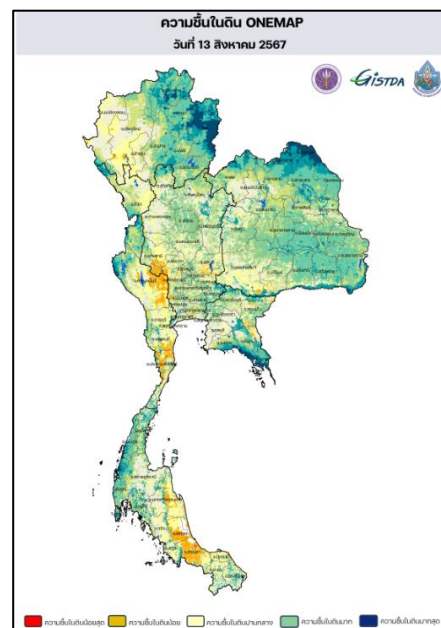
3) ปริมาณความชื้นในดิน

ปริมาณความชื้นในดินจากแผนที่ดาวเทียมของ Gistda (ดัชนีความแตกต่าง (NDWI) ราย 7 วัน) และค่าความชื้นในดินที่ได้จากระบบ SEAFFGS พบว่าบริเวณภาคเหนือ ภาคตะวันออกเฉียงเหนือ ภาคตะวันออก ภาคตะวันตก และภาคใต้ มีค่าความชื้นอยู่ในเกณฑ์ประมาณร้อยละ 0 - 20 สภาวะดังกล่าวหมายถึงดินในพื้นที่บริเวณดังกล่าวยังสามารถรองรับปริมาณน้ำฝนได้อีกประมาณ 80% ก่อนที่จะเข้าสู่สภาพอิ่มตัว

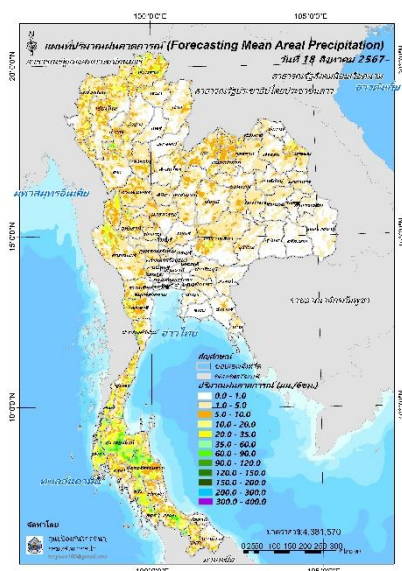


แผนที่ดาวเทียมของ Gistda

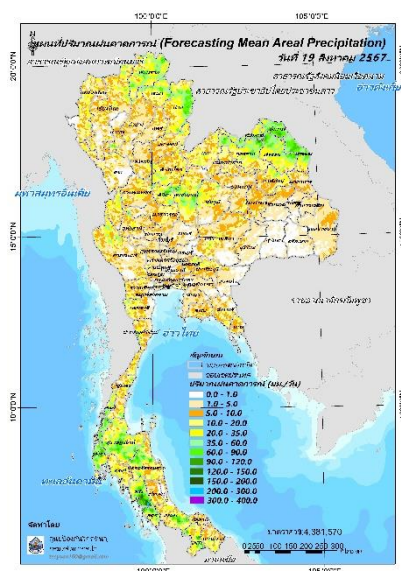
(1 - 7 ก.ค. 67)



ปริมาณความชื้นในดิน (SEAFFGS)



ปริมาณฝนคาดการณ์ในวันที่ 18 สิงหาคม 2567

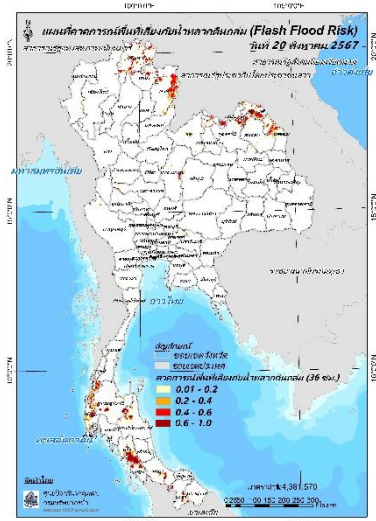
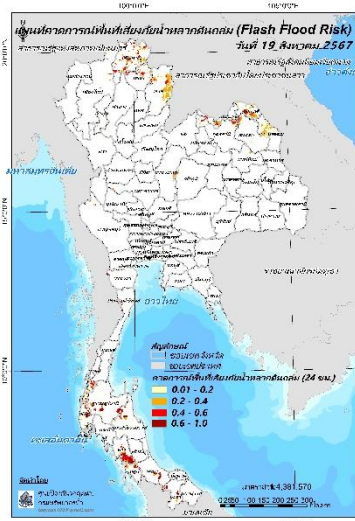
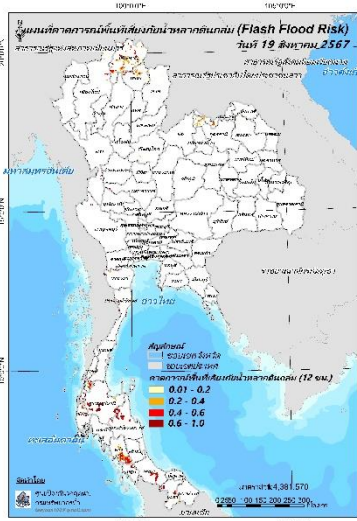


ปริมาณฝนคาดการณ์ในวันที่ 19 สิงหาคม 2567

6) ความเสี่ยงจากน้ำท่วม

- การคาดการณ์พื้นที่เสี่ยงภัยน้ำหลากดินถล่มจากข้อมูล SEAFFGS วันที่ 18 สิงหาคม 2567 ในอีก 12 ชม. 24 ชม. และ 36 ชม. พบพื้นที่เสี่ยง อ.แม่ฟ้าหลวง อ.แม่สาย อ.เชียงแสน อ.เชียงของ อ.เมือง อ.พญาเม็งราย อ.เทิง อ.พาน อ.เวียงป่าเป้า อ.แม่สรวย จ.เชียงราย / อ.แม่ใจ อ.จุน อ.เชียงคำ อ.ปาง จ.พะเยา / อ.ท่าวังผา อ.ปัว อ.ปอแก้ว อ.น่าน อ.น่าน จ.น่าน / อ.สังคม อ.โพธิ์ตาก อ.สระใคร อ.เมือง จ.หนองคาย / อ.บ้านดุง อ.พิบูลย์รักษ์ จ.อุดรธานี / อ.บ้านม่วง จ.สกลนคร / อ.พรเจริญ อ.บึงคล้า อ.เซกา จ.บึงกาฬ / อ.เมือง จ.เพชรบูรณ์ / อ.หนองหญ้าปล้อง จ.เพชรบุรี / อ.สามร้อยยอด อ.กุยบุรี อ.เมือง จ.ประจวบคีรีขันธ์ / อ.เมือง อ.กะเปอร์ อ.สุขสำราญ จ.ระนอง / อ.ครบุรี อ.ตะกั่วป่า อ.กะปง อ.เมือง จ.พังงา / อ.บ้านตาขุน อ.พนม อ.พุนพิน อ.คีรีรัฐนิคม อ.เคียนซา อ.บ้านนาสาร อ.เวียงสระ จ.สุราษฎร์ธานี / อ.สีชล อ.นบพิตำ อ.พิปูน อ.พรหมคีรี อ.ฉวาง จ.นครศรีธรรมราช / อ.ห้วยยอด อ.เมือง อ.กันตัง อ.ย่านตาขาว อ.ปะเหลียน อ.หาดสำราญ จ.ตรัง / อ.ทุ่งหว้า อ.มะนัง อ.ควนกาหลง จ.สตูล / อ.รัตภูมิ อ.จะนะ อ.นาทวี อ.สะบ้าย้อย จ.สงขลา / อ.กาบัง อ.บันนังสตา อ.เบตง จ.ยะลา / อ.ระแงะ จ.นราธิวาส

แผนที่แสดงการคาดการณ์พื้นที่เสี่ยงภัยน้ำหลากดินถล่ม วันที่ 18 สิงหาคม 2567



วันที่ 19 ส.ค. 2567 (03:00 น.)

วันที่ 19 ส.ค. 2567 (15:00 น.)

วันที่ 20 ส.ค. 2567 (03:00 น.)

คำแนะนำ: ข้อมูลดังกล่าวเป็นการคาดการณ์พื้นที่เสี่ยงภัยน้ำหลาก โดยอาศัยข้อมูลปริมาณฝนจากดาวเทียม ดังนั้นรายงานฉบับนี้ควรใช้งานควบคู่ไปกับการตรวจวัดปริมาณฝนจริงภาคสนาม และข้อมูลจากเรดาร์เพื่อประกอบการตัดสินใจ