

รายงานสรุปสภาพน้ำในอ่างเก็บน้ำขนาดใหญ่และขนาดกลาง

รายงานสถานการณ์ ณ. วันที่ 30 สิงหาคม 2567

ปริมาณน้ำในอ่างที่ใช้การได้ในสัปดาห์นี้ + มากกว่า / - น้อยกว่า สัปดาห์ก่อน 1,432.28 ล้าน ลบ.ม.

สรุปสถานการณ์ปริมาณน้ำในอ่างเก็บน้ำที่ใช้ทุกกิจกรรมมีประสิทธิผลมากกว่า ปริมาณน้ำที่ไหลเข้าอ่าง เมื่อเทียบกับสัปดาห์ที่ผ่านมา คราวใช้ได้อย่างมีประสิทธิ

ปริมาณน้ำรวมทั่วประเทศ 71,090 ล้าน ลบ.ม. (100%)

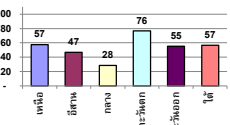


เปรียบเทียบปริมาณน้ำรวมใน ปี 67 และ ปี 66

วันที่ 30 สิงหาคม 2567 เกณฑ์ 44,503 ล้าน ลบ.ม. หรือ เกณฑ์ 63%

วันที่ 31 สิงหาคม 2566 เกณฑ์ 39,323 ล้าน ลบ.ม. หรือ เกณฑ์ 55%

% ปริมาณน้ำรวมแต่ละภาคยังจับ



สรุปสถานการณ์ปริมาณน้ำในอ่าง

ลดลง	2	อ่าง
เพิ่มขึ้น	10	อ่าง
เพิ่มขึ้น	26	อ่าง

ภาค	สถานการณ์ปริมาณน้ำในอ่าง				ปริมาณน้ำเปลี่ยนแปลง (ล้าน ม.³)	สถานะ
	ลดลง (แห่ง)	คงที่ (แห่ง)	เพิ่มขึ้น (แห่ง)	รวม (แห่ง)		
ภาคเหนือ	-	-	7	7	1178.39	ปริมาณน้ำในอ่างเก็บน้ำเพิ่มขึ้น
ภาคตะวันออกเฉียงเหนือ	5	-	7	12	158.20	ปริมาณน้ำในอ่างเก็บน้ำเพิ่มขึ้น
ภาคกลาง	-	1	2	3	36.90	ปริมาณน้ำในอ่างเก็บน้ำเพิ่มขึ้น
ภาคตะวันตก	1	-	1	2	47.53	ปริมาณน้ำในอ่างเก็บน้ำเพิ่มขึ้น
ภาคตะวันออก	3	-	7	10	4.07	ปริมาณน้ำในอ่างเก็บน้ำเพิ่มขึ้น
ภาคใต้	1	1	2	4	9.19	ปริมาณน้ำในอ่างเก็บน้ำเพิ่มขึ้น
รวมทั้งประเทศ	10	2	26	38	1432.28	ปริมาณน้ำในอ่างเก็บน้ำเพิ่มขึ้น

ลำดับ	ภาค	อ่างเก็บน้ำ	ความจุที่ รก. (ล้าน ม.³)	ปริมาณน้ำที่ใช้งานไม่ได้ (ล้าน ม.³)	ใช้การได้จริง (ล้าน ม.³)	ปริมาณน้ำรวม วันที่ 31 สิงหาคม 2566		ปัจจุบัน วันที่ 30 สิงหาคม 2567				สัปดาห์ก่อน วันที่ 24 สิงหาคม 2567				ปริมาณน้ำ + เพิ่มขึ้น - ลดลง (ล้าน ม.³)	สถานการณ์ในอ่าง
						วันที่ 31 สิงหาคม 2566 (ล้าน ม.³)	%	ปริมาณน้ำรวม		ปริมาณน้ำใช้การได้จริง		ปริมาณน้ำรวม		ปริมาณน้ำใช้การได้จริง			
								ปริมาณน้ำ (ล้าน ม.³)	%	ปริมาณน้ำ (ล้าน ม.³)	%	ปริมาณน้ำ (ล้าน ม.³)	%	ปริมาณน้ำ (ล้าน ม.³)	%		
ภาคเหนือ (8)																	
1	ภูมิพล (2)	ตาก	13,462	3,800	9,662	5,479	41%	6,124	45%	2,324	24%	5,846	43%	2,046	21%	278.11	เพิ่มขึ้น
2	สิริรัตน์ (2)	อุตรดิตถ์	9,510	2,850	6,660	4,438	47%	7,112	75%	4,262	64%	6,331	67%	3,481	52%	780.92	เพิ่มขึ้น
3	แม่ใจ	เชียงใหม่	265	12	253	194	73%	224	84%	212	84%	212	80%	200	79%	12.17	เพิ่มขึ้น
4	แม่กวัง	เชียงใหม่	263	14	249	138	52%	131	50%	117	47%	124	47%	110	44%	6.85	เพิ่มขึ้น
5	ก๊วยม	ลำปาง	106	3	103	43	41%	75	71%	72	70%	61	57%	58	56%	14.10	เพิ่มขึ้น
6	ก๊วยม	ลำปาง	170	6	164	56	33%	158	93%	152	93%	132	78%	126	77%	25.48	เพิ่มขึ้น
7	แควน้อย	พิษณุโลก	939	43	896	158	17%	381	41%	338	38%	350	37%	307	34%	31.20	เพิ่มขึ้น
8	แม่เมาะ	ลำปาง	110	16	94	30	28%	44	40%	28	29%	35	32%	19	20%	8.52	เพิ่มขึ้น
รวมภาคเหนือ 34.85%																	
ภาคตะวันออกเฉียงเหนือ (12)																	
9	ห้วยหลวง	อุดรธานี	136	7	129	92	68%	103	76%	96	75%	72	53%	65	51%	31.06	เพิ่มขึ้น
10	น้ำจืด	สกลนคร	520	45	475	340	65%	366	70%	321	68%	354	68%	309	65%	11.27	เพิ่มขึ้น
11	น้ำพอง (2)	สกลนคร	165	8	157	61	37%	47	28%	39	25%	43	26%	35	22%	3.88	เพิ่มขึ้น
12	จุฬาภรณ์ (2)	ชัยภูมิ	164	37	127	63	38%	72	44%	35	28%	71	43%	34	27%	1.24	เพิ่มขึ้น
13	อุบลรัตน์ (2)	ขอนแก่น	2,431	581	1,850	869	36%	651	27%	70	4%	609	25%	28	2%	41.83	เพิ่มขึ้น
14	ลำปาว	กาฬสินธุ์	1,980	100	1,880	1,322	67%	1,167	59%	1,067	57%	1,099	55%	999	53%	68.41	เพิ่มขึ้น
15	ลำตะคอง	นครราชสีมา	314	22	292	130	41%	88	28%	66	22%	89	28%	67	23%	-1.40	ลดลง
16	ลำพระเพลิง	นครราชสีมา	155	1	154	51	33%	61	40%	60	39%	65	42%	64	41%	-3.42	ลดลง
17	ลำมูล	นครราชสีมา	141	7	134	55	39%	66	47%	59	44%	68	48%	61	45%	-2.12	ลดลง
18	ลำระเหย	นครราชสีมา	275	7	268	94	34%	116	42%	109	41%	119	43%	112	42%	-3.08	ลดลง
19	ลำางรอง	บุรีรัมย์	121	3	118	61	51%	48	40%	45	38%	50	41%	47	40%	-1.86	ลดลง
20	สิรินธร (2)	อุบลราชธานี	1,966	831	1,135	1,263	64%	1,145	58%	314	28%	1,133	58%	302	27%	12.39	เพิ่มขึ้น
รวมภาคตอน 11.80%																	
ภาคกลาง (3)																	
21	ป่าสักชลสิทธิ์	ลพบุรี	960	3	957	64	7%	287	30%	284	30%	273	28%	270	28%	13.86	เพิ่มขึ้น
22	ทับเสลา	อุทัยธานี	160	17	143	44	27%	35	22%	18	13%	35	22%	18	13%	0.38	เพิ่มขึ้น
23	กระเสียว	สุพรรณบุรี	299	99	200	83	28%	80	27%	-	0%	76	26%	-	0%	-	คงที่
รวมภาคกลาง 1.92%																	
ภาคตะวันตก (2)																	
24	ศรีนครินทร์ (2)	กาญจนบุรี	17,745	10,265	7,480	12,871	73%	13,493	76%	3,228	43%	13,409	76%	3,144	42%	84.46	เพิ่มขึ้น
25	ชวาลงกรณ์ (2)	กาญจนบุรี	8,860	3,012	5,848	5,711	64%	6,854	77%	3,842	66%	6,891	78%	3,879	66%	-36.93	ลดลง
รวมภาคตะวันตก 37.51%																	
ภาคตะวันออก (6+4)																	
26	ขุนด่าน	นครนายก	224	5.00	219	117	52%	144	64%	139	63%	152	68%	147	67%	-8.54	ลดลง
27	คลองสีด	ฉะเชิงเทรา	420	30.00	390	73	17%	124	30%	94	24%	121	29%	91	23%	3.07	เพิ่มขึ้น
28	บางพระ (3)	ชลบุรี	117	12.00	105	51	43%	62	53%	50	47%	60	51%	48	45%	2.25	เพิ่มขึ้น
29	หนองปลาไหล (3)	ระยอง	164	13.75	150	97	59%	109	67%	96	64%	103	63%	89	60%	6.27	เพิ่มขึ้น
30	ประแสร์ (3)	ระยอง	295	20.00	275	174	59%	222	75%	202	73%	227	77%	207	75%	-5.04	ลดลง
31	แม่ประจัน (3)	ชลบุรี	17	0.72	16	9	54%	5	27%	4	24%	5	28%	3.94	25%	-0.10	ลดลง
32	หนองค้อ (3)	ชลบุรี	21	1.00	20	12	58%	10	48%	9	46%	10	48%	9.23	45%	0.10	เพิ่มขึ้น
33	ดอกทราย (3)	ระยอง	79	3.00	76	37	47%	47	59%	44	57%	46	57%	42.55	56%	1.25	เพิ่มขึ้น
34	คลองใหญ่ (3)	ระยอง	45	3.00	42	25	55%	33	73%	30	71%	31	69%	28.29	67%	1.70	เพิ่มขึ้น
35	เขตนครินทร์	ปราจีนบุรี	295	19.00	276	96	33%	175	59%	156	56%	172	58%	152.55	55%	3.12	เพิ่มขึ้น
รวมภาคตะวันออก 2.37%																	
ภาคใต้ (4)																	
36	แก่งกระจาน	เพชรบุรี	710	65	645	289	41%	419	59%	354	55%	413	58%	348	54%	6.36	เพิ่มขึ้น
37	ประจักษ์	ประจวบคีรีขันธ์	391	18	373	78	20%	140	36%	122	33%	144	37%	126	34%	-3.78	ลดลง
38	ห้วยกระเจา (2)	สุราษฎร์ธานี	5,639	1,352	4,287	3,759	67%	3,375	60%	2,023	47%	3,369	60%	2,017	47%	6.61	เพิ่มขึ้น
39	บางยาง (2)	ยะลา	1,454	276	1,178	797	55%	709	49%	433	37%	709	49%	433	37%	-	คงที่
รวมภาคใต้ 11.55%																	
รวมทั้งประเทศ 100%(38)																	

ที่มาข้อมูล : ตารางสรุปสภาพน้ำในอ่างเก็บน้ำขนาดใหญ่ทั่วประเทศ และตารางสรุปสภาพน้ำในอ่างเก็บน้ำภาคตะวันออกเฉียงเหนือ กรมชลประทาน

หมายเหตุ :

- อ่างเก็บน้ำขนาดใหญ่ หมายถึง อ่างเก็บน้ำที่มีความจุตั้งแต่ 100 ล้าน ลบ.ม. ขึ้นไป
 - เป็นอ่างเก็บน้ำอยู่ในความรับผิดชอบของการไฟฟ้าฝ่ายผลิตแห่งประเทศไทย(10) นอกนั้นอยู่ในความรับผิดชอบของกรมชลประทาน(28)
 - เป็นอ่างเก็บน้ำขนาดกลางที่มีความสำคัญต่อการอุตสาหกรรมและการประมง ของลุ่มน้ำชายฝั่งทะเลตะวันออก
 - จังหวัดที่มีอ่างเก็บน้ำขนาดใหญ่มีจำนวน 26 จังหวัด ไม่มี 50 จังหวัด
 - ที่มา : กรมชลประทาน และการไฟฟ้าฝ่ายผลิตแห่งประเทศไทย
- รณ. หมายถึง ระดับน้ำเก็บกักของอ่าง



ศูนย์มชช. กองวิเคราะห์และประเมินสถานการณ์น้ำ กรมทรัพยากรน้ำ

ลำดับของเขื่อนตามความจุ

- ศรีนครินทร์ 2.ภูมิพล 3.สิริรัตน์ 4.ชวาลงกรณ์ 5.รัชชประภา

- อุบลรัตน์ 7.สิรินธร 8.บางยาง 9.ลำปาว 10.ป่าสัก

ลำดับของเขื่อนตามปริมาณน้ำใช้การได้

- ภูมิพล 2.ศรีนครินทร์ 3.สิริรัตน์ 4.ชวาลงกรณ์ 5.รัชชประภา

- ลำปาว 7.อุบลรัตน์ 8.บางยาง 9.สิรินธร 10.ป่าสัก