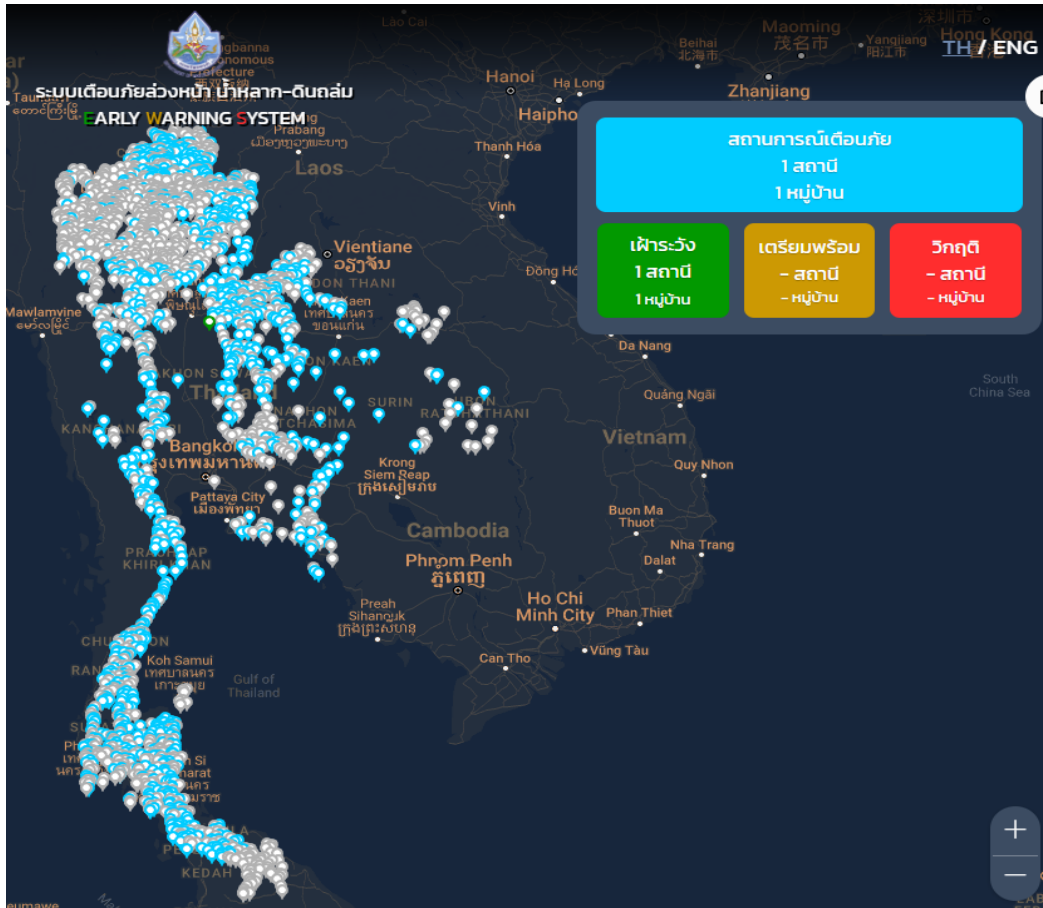


รายงานสถานการณ์พื้นที่เสี่ยงอุทกภัยน้ำหลากในเขตพื้นที่ลัดเชิงเขา

วันที่ 2 กันยายน 2567 เวลา 15:00 น.

1) Early Warning System (2 กันยายน 2567 เวลา 15.00 น)

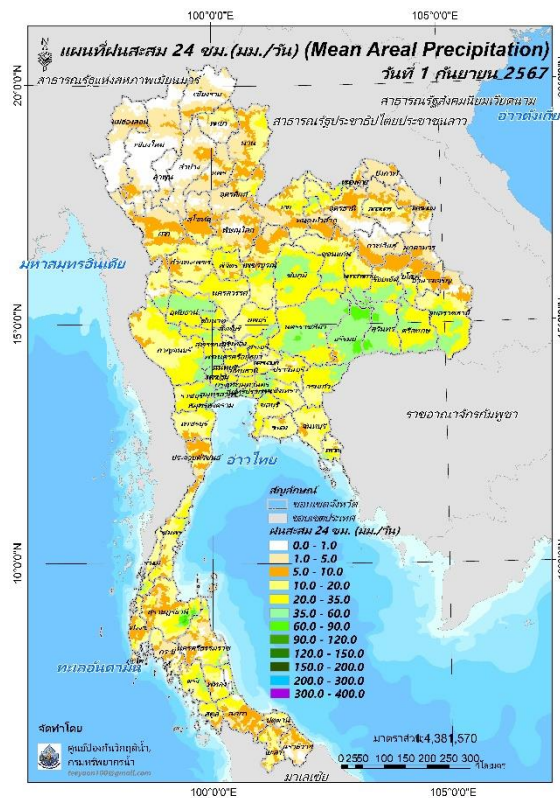
สถานี Early Warning System มีปริมาณฝนตกย้อนหลัง 12 ชั่วโมง 669 หมู่บ้าน



ที่มา : กองวิจัย พัฒนาและอุทกวิทยา

2) ปริมาณฝน

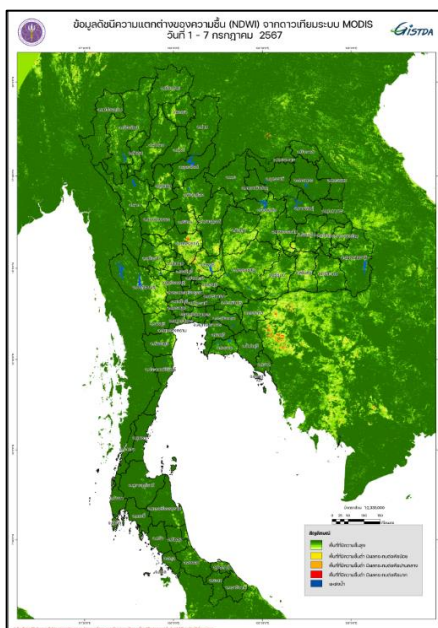
ผลการเปรียบเทียบปริมาณฝนสะสม 24 ชั่วโมง ของวันที่ 1 – 2 กันยายน 2567 (เวลา 15:00 น.) จากระบบของ Southeast Asia Flash Flood Guidance System (SEAFFGS) แสดงให้เห็นว่ามีปริมาณฝนตกบริเวณภาคเหนือบางส่วน ภาคตะวันออกเฉียงเหนือบางส่วน ภาคกลาง ภาคตะวันออก ภาคตะวันตก และภาคใต้ มีปริมาณฝนสะสมประมาณ 20 - 35 มม./วัน ส่วนบริเวณจังหวัดนครราชสีมา บุรีรัมย์ สุรินทร์ และสุราษฎร์ธานี ปริมาณฝนสะสมประมาณ 60 – 90 มม./วัน



ปริมาณฝนสะสม 24 ชั่วโมง (SEAFFGS)

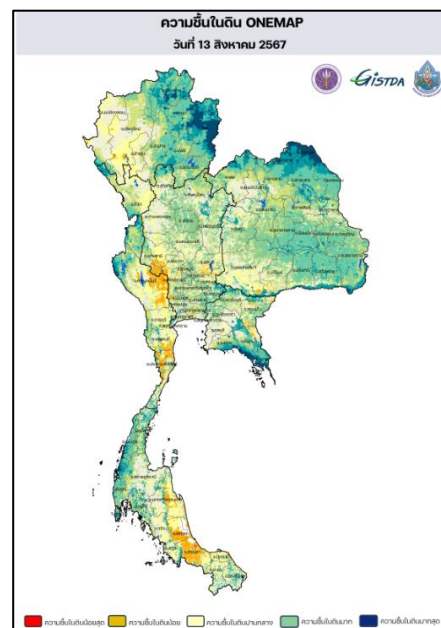
3) ปริมาณความชื้นในดิน

ปริมาณความชื้นในดินจากแผนที่ดาวเทียมของ Gistda (ดัชนีความแตกต่าง (NDWI) ราย 7 วัน) และค่าความชื้นในดินที่ได้จากระบบ SEAFFGS พบว่าบริเวณภาคเหนือ ภาคตะวันออกเฉียงเหนือ ภาคตะวันออก ภาคตะวันตก และภาคใต้ มีค่าความชื้นอยู่ในเกณฑ์ประมาณร้อยละ 0 - 20 สภาวะดังกล่าวหมายถึงดินในพื้นที่บริเวณดังกล่าวยังสามารถรองรับปริมาณน้ำฝนได้อีกประมาณ 80% ก่อนที่จะเข้าสู่สภาพอิ่มตัว



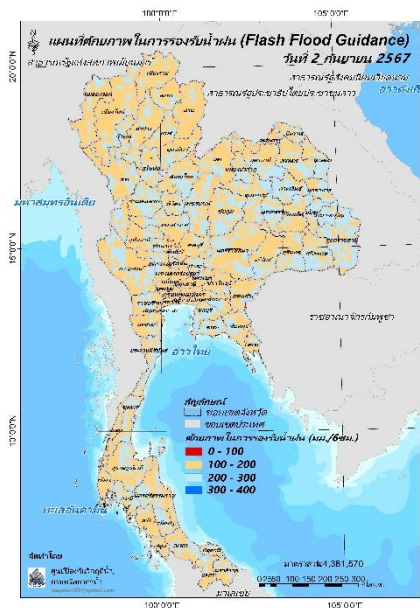
แผนที่ดาวเทียมของ Gistda

(1 - 7 ก.ค. 67)



ปริมาณความชื้นในดิน (SEAFFGS)

4) ศักยภาพในการรองรับน้ำฝน FFG (Flash Flood Guidance)



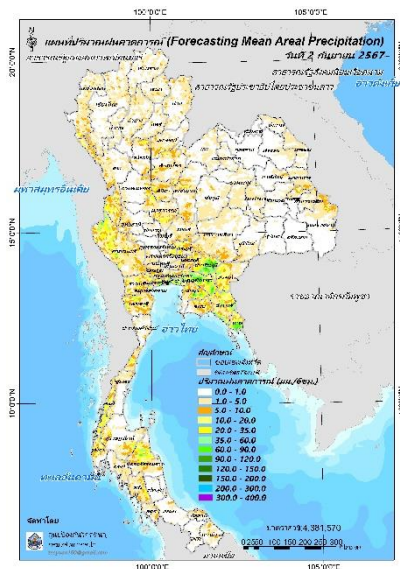
โดยศักยภาพในการรองรับน้ำฝนที่สามารถรองรับปริมาณฝนได้น้อยกว่า 100 มม./ 6 ชม. ไม่พบพื้นที่ดังกล่าว

FFG หมายถึง ค่าความสามารถในการรองรับปริมาณฝนของพื้นที่นั้นๆ ก่อนที่จะเกิดสภาวะน้ำล้นตลิ่งที่จุดออกของปลายพื้นที่ โดยค่า FFG 06-hr หมายถึง ปริมาณฝนที่จะส่งผลให้เกิดสภาวะน้ำล้นตลิ่งที่ปลายลุ่มน้ำในอีก 6 ชั่วโมงข้างหน้า (มม./6ชม.)

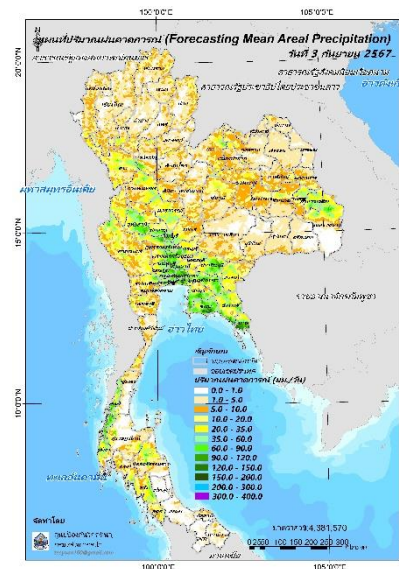
5) ปริมาณฝนคาดการณ์ล่วงหน้า

ปริมาณฝนคาดการณ์ในวันที่ 2 กันยายน 2567 เวลา 21.00 น. บริเวณภาคเหนือบางส่วน ภาคตะวันออกเฉียงเหนือบางส่วน ภาคกลางบางส่วน ภาคตะวันออก ภาคตะวันตก และภาคใต้บางส่วน มีปริมาณฝนสะสม 6 ชั่วโมงข้างหน้า 20 – 35 มม. ส่วนบริเวณจังหวัดกาญจนบุรี สมุทรสาคร สมุทรปราการ และนครศรีธรรมราช จะมีปริมาณฝนสะสม 6 ชั่วโมงข้างหน้า 60 - 90 มม. ส่วนบริเวณจังหวัดปราจีนบุรี ฉะเชิงเทรา ชลบุรี จันทบุรี และตราด จะมีปริมาณฝนสะสม 6 ชั่วโมงข้างหน้า 90 – 120 มม.

ปริมาณฝนคาดการณ์ในวันที่ 3 กันยายน 2567 เวลา 15.00 น. บริเวณภาคเหนือบางส่วน ภาคตะวันออกเฉียงเหนือบางส่วน ภาคกลางบางส่วน ภาคตะวันออกบางส่วน ภาคตะวันตกบางส่วน และภาคใต้บางส่วน มีปริมาณฝนสะสม 6 ชั่วโมงข้างหน้า 35 – 60 มม. ส่วนบริเวณจังหวัดสุโขทัย อุบลราชธานี กาญจนบุรี นครปฐม ชลบุรี พระนครศรีอยุธยา ระนอง และนครศรีธรรมราช จะมีปริมาณฝนสะสม 6 ชั่วโมงข้างหน้า 90 - 120 มม. ส่วนบริเวณจังหวัดอุทัยธานี สุพรรณบุรี ปทุมธานี กรุงเทพมหานคร สมุทรปราการ ปราจีนบุรี ระยอง จันทบุรี และตราด จะมีปริมาณฝนสะสม 6 ชั่วโมงข้างหน้า 120 – 150 มม.



ปริมาณฝนคาดการณ์ในวันที่ 2 กันยายน 2567

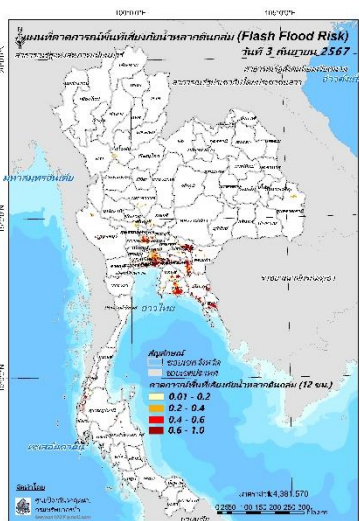


ปริมาณฝนคาดการณ์ในวันที่ 3 กันยายน 2567

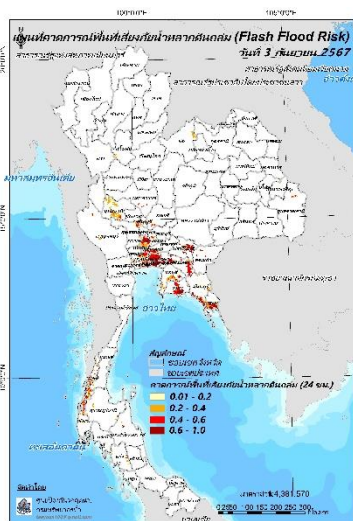
6) ความเสี่ยงจากน้ำท่วม

- การคาดการณ์พื้นที่เสี่ยงภัยน้ำหลากดินถล่มจากข้อมูล SEAFFGS วันที่ 2 กันยายน 2567 ในอีก 12 ชม. 24 ชม. และ 36 ชม. **อ.นาดัวง จ.เลย / อ.ตระการพืชผล อ.ศรีเมืองใหม่ จ.อุบลราชธานี / อ.พยุหะคีรี อ.ตากฟ้า อ.ตากลิ จ.นครสวรรค์ / อ.ลานสัก อ.บ้านไร่ จ.อุทัยธานี / อ.บางระจัน จ.สิงห์บุรี / อ.เดิมบางนางบวช อ.สามชุก อ.เมือง อ.สองพี่น้อง จ.สุพรรณบุรี / อ.ผักไห่ อ.บางซ้าย อ.เสนา อ.ลาดบัวหลวง อ.บางไทร อ.บางบาล อ.บางปะหัน อ.พระนครศรีอยุธยา อ.นครหลวง อ.ภาชี อ.อุทัย จ.พระนครศรีอยุธยา / อ.ลาดหลุมแก้ว อ.สามโคก อ.เมือง อ.คลองหลวง อ.ธัญบุรี จ.ปทุมธานี / อ.บางเลน อ.นครไชยศรี อ.สามพราน จ.นครปฐม / อ.เมือง อ.กระทุ่มแบน อ.บ้านแพ้ว จ.สมุทรสาคร / อ.ไทรน้อย อ.บางบัวทอง อ.บางกรวย อ.บางใหญ่ จ.นนทบุรี / อ.บ้านหมี่ อ.เมือง จ.ลพบุรี / อ.เมือง อ.ปากพลี จ.นครนายก / อ.พระสมุทรเจดีย์ อ.เมือง อ.บางพลี อ.บางเสาธง อ.บางบ่อ จ.สมุทรปราการ / อ.สังขละบุรี อ.ทองผาภูมิ จ.กาญจนบุรี / อ.ประจันตคาม อ.นาดี อ.กบินทร์บุรี จ.ปราจีนบุรี / อ.เมือง อ.คลองเขื่อน อ.บางคล้า อ.ราชสาส์น อ.พนมสารคาม อ.สนมชัยเขต อ.ท่าตะเกียบ จ.ฉะเชิงเทรา / อ.เมือง จ.สระแก้ว / อ.บ่อทอง อ.หนองใหญ่ อ.บ้านบึง อ.ศรีราชา อ.บางละมุง จ.ชลบุรี / อ.ปลวกแดง อ.บ้านค่าย อ.เมือง อ.แกลง อ.เขาชะเมา จ.ระยอง / อ.เขาคิชฌกูฏ อ.โป่งน้ำร้อน อ.ขลุง อ.เมือง อ.แหลมสิงห์ อ.ท่าใหม่ อ.นายายอาม จ.จันทบุรี / อ.เขาสมิง อ.เมือง อ.แหลมงอบ จ.ตราด / อ.กระบุรี อ.ละอุ่น อ.เมือง อ.กะเปอร์ อ.สุขสำราญ จ.ระนอง / อ.พะโต๊ะ จ.ชุมพร / อ.พนม อ.บ้านตาขุน อ.บ้านนาสาร จ.สุราษฎร์ธานี / อ.คุระบุรี อ.ตะกั่วป่า อ.กะปง จ.พังงา / อ.พิปูน อ.ฉวาง อ.นบพิตำ จ.นครศรีธรรมราช / อ.นาโยง อ.ย่านตาขาว อ.ปะเหลียน จ.ตรัง**

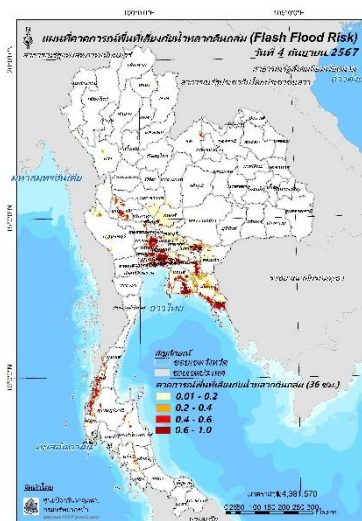
แผนที่แสดงการคาดการณ์พื้นที่เสี่ยงภัยน้ำหลากดินถล่ม วันที่ 2 กันยายน 2567



วันที่ 3 ก.ย. 2567 (03:00 น.)



วันที่ 3 ก.ย. 2567 (15:00 น.)



วันที่ 4 ก.ย. 2567 (03:00 น.)

คำแนะนำ: ข้อมูลดังกล่าวเป็นการคาดการณ์พื้นที่เสี่ยงภัยน้ำหลาก โดยอาศัยข้อมูลปริมาณฝนจากดาวเทียม ดังนั้นรายงานฉบับนี้ควรใช้งานควบคู่ไปกับการตรวจวัดปริมาณฝนจริงภาคสนาม และข้อมูลจากเรดาร์เพื่อประกอบการตัดสินใจ