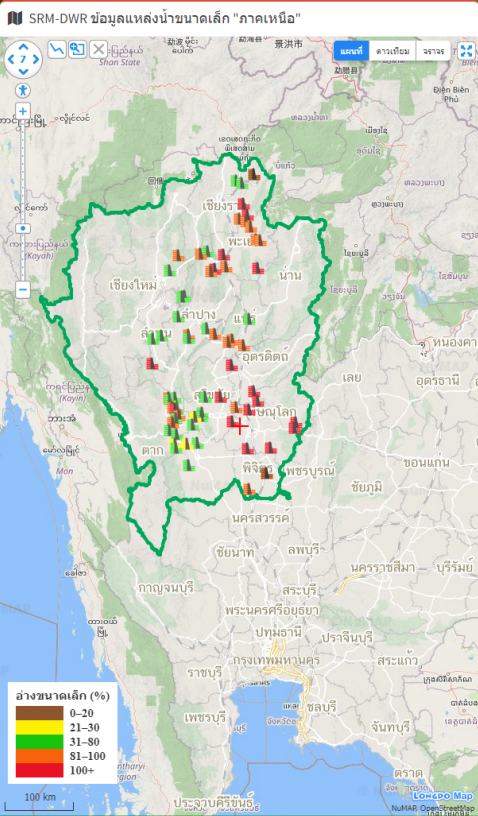




รายงานสถานการณ์ปริมาณน้ำแหล่งน้ำขนาดเล็ก



ข้อมูลแหล่งน้ำขนาดเล็ก "ภาคเหนือ" วันอังคาร ที่ 3 กันยายน พ.ศ. 2567

ปริมาณน้ำปัจจุบัน	85.99 %	<table border="1"> <thead> <tr> <th>ร้อยละปริมาณน้ำเก็บกัก</th> <th>จำนวนแหล่งน้ำ</th> </tr> </thead> <tbody> <tr> <td>0-20</td> <td>2</td> </tr> <tr> <td>21-30</td> <td>3</td> </tr> <tr> <td>31-80</td> <td>25</td> </tr> <tr> <td>81-100</td> <td>20</td> </tr> <tr> <td>100+</td> <td>17</td> </tr> </tbody> </table>	ร้อยละปริมาณน้ำเก็บกัก	จำนวนแหล่งน้ำ	0-20	2	21-30	3	31-80	25	81-100	20	100+	17
ร้อยละปริมาณน้ำเก็บกัก	จำนวนแหล่งน้ำ													
0-20	2													
21-30	3													
31-80	25													
81-100	20													
100+	17													
ความจุเก็บกัก	180.03 ล้าน ลบ.ม.													
ปริมาณน้ำ	154.81 ล้าน ลบ.ม.													

ชื่อแหล่งน้ำ	จังหวัด	ระดับน้ำ (ม.รทก.)	ความจุอ่าง (ล้าน ลบ.ม.)	ปริมาณน้ำ (ล้าน ลบ.ม.)	ร้อยละปริมาณน้ำ
ภาคเหนือ					
บึงสะเดา	พิษณุโลก	41.18	0.45	0.60	133.33%
บึงสะกิด	อุดรดิต์	60.57	0.70	0.85	121.43%
อ่างเก็บน้ำห้วยก้าง	เชียงราย	447.58	1.14	1.32	115.79%
บึงเบ็ก	อุดรดิต์	48.61	0.72	0.83	115.28%
อ่างเก็บน้ำห้วยคลองเหมือง	อุดรดิต์	92.57	2.38	2.71	113.87%
บึงรฆาณ	พิษณุโลก	40.55	4.19	4.75	113.37%
หนองข่า	ตาก	133.95	7.93	8.90	112.23%
อ่างเก็บน้ำห้วยแม่ลิ้น	แพร่	194.84	0.30	0.33	110.00%
บึงใหญ่	สุโขทัย	45.95	0.55	0.60	109.09%
อ่างเก็บน้ำห้วยน้ำอุบ	พิษณุโลก	217.28	7.41	8.06	108.77%

