



ระบบติดตามสถานการณ์น้ำทางไกลอัตโนมัติ

กองวิเคราะห์และประเมินสถานการณ์น้ำ กรมทรัพยากรน้ำ กระทรวงทรัพยากรธรรมชาติและสิ่งแวดล้อม
180/3 ถนนพระรามที่ 6 ซอย 34 แขวงพญาไท เขตพญาไท กรุงเทพมหานคร 10400 โทรศัพท์ 0 2271 6000
<http://tele-southwest.dwr.go.th>



รายงานสถานการณ์น้ำลุ่มน้ำภาคใต้ฝั่งตะวันตก วันที่ 2 กันยายน 2567

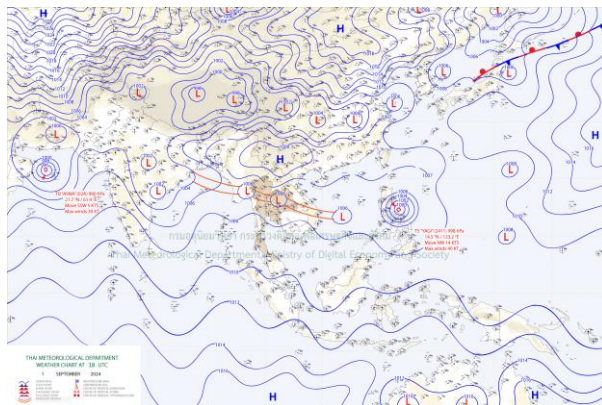
1) สภาพภูมิอากาศ (ที่มา : กรมอุตุนิยมวิทยา)

สภาพอากาศวันนี้

พยากรณ์อากาศ 24 ชั่วโมงข้างหน้า ร่องมรสุมพาดผ่านภาคเหนือและภาคตะวันออกเฉียงเหนือ เข้าสู่หย่อมความกดอากาศต่ำบริเวณทะเลจีนใต้ตอนกลาง ประกอบกับมรสุมตะวันตกเฉียงใต้กำลังปานกลางพัดปกคลุมทะเลอันดามัน ประเทศไทย และอ่าวไทย ลักษณะเช่นนี้ทำให้ประเทศไทยมีฝนเพิ่มขึ้น กับมีฝนตกหนักบาง อื่นๆ ในช่วงวันที่ 3-7 ก.ย. 67 ร่องมรสุมจะเลื่อนลงมาพาดผ่านภาคเหนือตอนล่าง ภาคกลาง และภาคตะวันออกเฉียงเหนือ เข้าสู่หย่อมความกดอากาศต่ำบริเวณทะเลจีนใต้ตอนกลาง ประกอบกับมรสุมตะวันตกเฉียงใต้ที่พัดปกคลุมทะเลอันดามัน ประเทศไทย และอ่าวไทยจะมีกำลังแรงขึ้น ลักษณะเช่นนี้ทำให้ประเทศไทยมีฝนเพิ่มขึ้นและมีฝนตกหนักหลายพื้นที่ โดยมีฝนตกหนักมากบางพื้นที่บริเวณภาคตะวันออกเฉียงเหนือและภาคใต้ สำหรับคลื่นลมบริเวณทะเลอันดามันและอ่าวไทยจะมีกำลังแรงขึ้น โดยทะเลอันดามันมีคลื่นสูง 2-3 เมตร บริเวณที่มีฝนฟ้าคะนองคลื่นสูงมากกว่า 3 เมตร ส่วนอ่าวไทยตอนบนมีคลื่นสูงประมาณ 2 เมตร บริเวณที่มีฝนฟ้าคะนองคลื่นสูงมากกว่า 2 เมตร สำหรับพายุโซนร้อน “ยาจิ” บริเวณประเทศฟิลิปปินส์มีแนวโน้มเคลื่อนตัวไปทางตอนใต้ของเกาะไต้หวัน ประเทศจีน และเคลื่อนตัวลงสู่ทะเลจีนใต้ตอนบน ในช่วงวันที่ 3-4 กันยายน 2567

สภาพอากาศภาคใต้ (ฝั่งตะวันตก) (เวลา 6:00 น.วันนี้ - 6:00 น.วันพรุ่งนี้)

มีฝนฟ้าคะนอง ร้อยละ 60 ของพื้นที่ และมีฝนตกหนักบางแห่ง บริเวณจังหวัดระนอง พังงา และภูเก็ต อุณหภูมิ ต่ำสุด 24-26 องศาเซลเซียส อุณหภูมิสูงสุด 29-33 องศาเซลเซียส ตั้งแต่จังหวัดระนองขึ้นมา : ลมตะวันตกเฉียงใต้ ความเร็ว 20-35 กม./ชม. ทะเลมีคลื่นสูงประมาณ 2 เมตร บริเวณที่มีฝนฟ้าคะนองคลื่นสูงมากกว่า 2 เมตร ตั้งแต่จังหวัด พังงาลงไป : ลมตะวันตกเฉียงใต้ ความเร็ว 15-35 กม./ชม. ทะเลมีคลื่นสูง 1-2 เมตร บริเวณที่มีฝนฟ้าคะนองคลื่นสูง มากกว่า 2 เมตร



แผนที่อากาศ

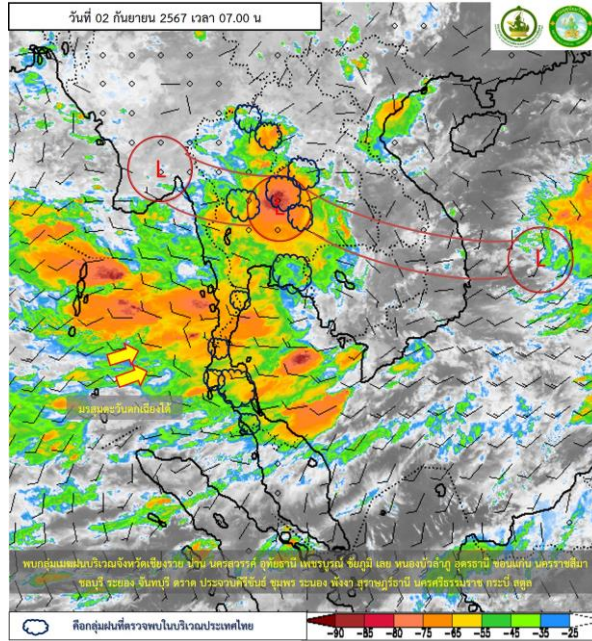


ระบบติดตามสถานการณ์น้ำทางไกลอัตโนมัติ

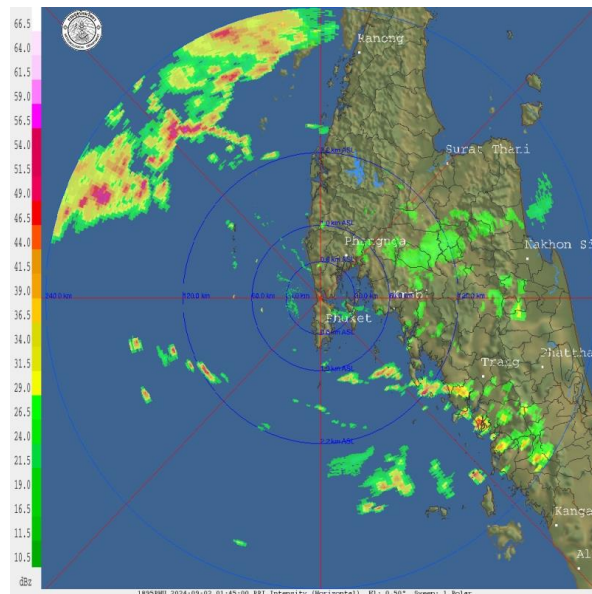
กองวิเคราะห์และประเมินสถานการณ์น้ำ กรมทรัพยากรน้ำ กระทรวงทรัพยากรธรรมชาติและสิ่งแวดล้อม
180/3 ถนนพระรามที่ 6 ซอย 34 แขวงพญาไท เขตพญาไท กรุงเทพมหานคร 10400 โทรศัพท์ 0 2271 6000
<http://tele-southwest.dwr.go.th>



รายงานสถานการณ์น้ำลุ่มน้ำภาคใต้ฝั่งตะวันตก วันที่ 2 กันยายน 2567



ภาพถ่ายดาวเทียม



เรดาร์ตรวจอากาศ

ภาพดาวเทียม : พบกลุ่มเมฆฝนบริเวณจังหวัดเชียงราย น่าน นครสวรรค์ อุทัยธานี เพชรบูรณ์ ชัยภูมิ เลย หนองบัวภู
อุดรธานี ขอนแก่น นครราชสีมา ชลบุรี ระยอง จันทบุรี ตราด ประจวบคีรีขันธ์ ชุมพร ระนอง พังงา สุราษฎร์ธานี
นครศรีธรรมราช กระบี่ สตูล

ภาพเรดาร์ : เวลา 7.00 น. ไม่พบกลุ่มฝนในบริเวณพื้นที่โครงการ



ระบบติดตามสถานการณ์น้ำทางไกลอัตโนมัติ

กองวิเคราะห์และประเมินสถานการณ์น้ำ กรมทรัพยากรน้ำ กระทรวงทรัพยากรธรรมชาติและสิ่งแวดล้อม
180/3 ถนนพระรามที่ 6 ซอย 34 แขวงพญาไท เขตพญาไท กรุงเทพมหานคร 10400 โทรศัพท์ 0 2271 6000
<http://tele-southwest.dwr.go.th>



รายงานสถานการณ์น้ำลุ่มน้ำภาคใต้ฝั่งตะวันตก วันที่ 2 กันยายน 2567

2) สรุปสถานการณ์ฝน

สรุปสถานการณ์ฝนในลุ่มน้ำภาคใต้ฝั่งตะวันตก จากข้อมูลตรวจวัดปริมาณน้ำฝนของสถานีโทรมาตรของระบบติดตามสถานการณ์น้ำทางไกลอัตโนมัติ กรมทรัพยากรน้ำ สละสม 24 ชั่วโมง ระหว่างวันที่ 1 กันยายน 2567 เวลา 07:00 น. ถึง วันที่ 2 กันยายน 2567 เวลา 07:00 น. และข้อมูลคาดการณ์ปริมาณน้ำฝนสละสม ดังแสดงในตารางนี้

สถานีโทรมาตร	ที่ตั้ง	ปริมาณฝนตรวจวัดสะสม (มม.)			ปริมาณฝนคาดการณ์ล่วงหน้า (มม.)		
		ฝนเมื่อวาน	ฝน 2 วัน	ฝน 3 วัน	วันนี้	1 วัน	2 วัน
โรงเรียนกระบือวิทยา	ต.น้ำจืด อ.กระบือ จ.ระนอง	4.0	4.0	19.0	19.0	0.0	0.0
โรงเรียนบ้านโนวง	ต. โนวงเหนือ อ.ละอุ่น จ.ระนอง	0.5	0.5	9.5	17.5	0.0	0.0
สะพานบ่อน้ำร้อน	ต.บางรีน อ.เมืองระนอง จ.ระนอง	0.0	0.0	0.0	0.5	0.0	0.0
สนามกีฬาอบต.หาดส้มแป้น	ต.หาดส้มแป้น อ.เมืองระนอง จ.ระนอง	0.0	0.0	0.0	0.0	0.0	0.0
โรงเรียนบ้านทองหลาง	ต.บ้านนา อ.กะเปอร์ จ.ระนอง	0.0	0.0	0.0	0.0	0.0	0.0
โรงเรียนบ้านโนวัง	ต.ถ้ำทองหลาง อ.ทับปุด จ.พังงา	0.0	0.0	1.5	19.0	0.0	0.0
สะพานวัดนิโครธาราม	ต.ทับปุด อ.ทับปุด จ.พังงา	0.0	0.0	0.0	0.0	0.0	0.0
สะพานฝายท่าสามัคคี	ต.ถ้ำน้ำผุด อ.เมืองพังงา จ.พังงา	0.0	0.0	0.0	1.0	0.0	0.0
โรงเรียนบ้านป่าครองชีพ	ต.เทพกระษัตรี อ.ถลาง จ.ภูเก็ต	0.0	0.0	0.0	0.0	0.0	0.0
สะพานบ้านกะทู้	ต.กะทู้ อ.กะทู้ จ.ภูเก็ต	0.0	0.0	0.0	9.5	0.0	0.0
สะพานดำรง	ต.ตลาดใหญ่ อ.เมืองภูเก็ต จ.ภูเก็ต	0.0	0.0	0.0	0.0	0.0	0.0
โรงเรียนบ้านทับปริก	ต.ทับปริก อ.เมืองกระบี่ จ.กระบี่	0.0	0.0	1.0	0.5	0.0	0.0
สะพานวัดบางดี	ต.บางดี อ.ห้วยยอด จ.ตรัง	0.0	0.0	0.0	0.5	0.0	0.0
โรงเรียนบ้านคลองลำปริง	ต.ละมอ อ.นาโยง จ.ตรัง	0.0	0.0	0.0	0.0	0.0	0.0
สะพานข้ามคลองลำชาน	ต.ย่านตาขาว อ.ย่านตาขาว จ.ตรัง	0.0	0.5	0.5	0.0	0.0	0.0
โรงเรียนบ้านค่ายรวมมิตร	ต.ทุ่งนุ้ย อ.ควนกาหลง จ.สตูล	0.0	0.0	0.0	0.0	0.0	0.0
สะพานบ้านนาลาน	ต.ควนขัน อ.เมืองสตูล จ.สตูล	0.0	0.0	0.0	8.0	0.0	0.0



ระบบติดตามสถานการณ์น้ำทางไกลอัตโนมัติ

กองวิเคราะห์และประเมินสถานการณ์น้ำ กรมทรัพยากรน้ำ กระทรวงทรัพยากรธรรมชาติและสิ่งแวดล้อม
180/3 ถนนพระรามที่ 6 ซอย 34 แขวงพญาไท เขตพญาไท กรุงเทพมหานคร 10400 โทรศัพท์ 0 2271 6000
<http://tele-southwest.dwr.go.th>



รายงานสถานการณ์น้ำลุ่มน้ำภาคใต้ฝั่งตะวันตก วันที่ 2 กันยายน 2567

3) สรุประดับน้ำรายวัน

สรุปสถานการณ์น้ำในพื้นที่ลุ่มน้ำภาคใต้ฝั่งตะวันตก จากข้อมูลตรวจวัดระดับน้ำของสถานีโทรมาตรของระบบติดตามสถานการณ์น้ำทางไกลอัตโนมัติ กรมทรัพยากรน้ำ ณ เวลา 07:00 น. ของวันที่ 2 กันยายน 2567 และข้อมูลระดับน้ำคาดการณ์จากแบบจำลองคณิตศาสตร์ ดังแสดงในตารางนี้

สถานีโทรมาตร	ที่ตั้ง	ระดับเตือนภัย (ม.รทก.)	ข้อมูลระดับน้ำตรวจวัด (ม.รทก.)		ระดับน้ำคาดการณ์ล่วงหน้า (ม.รทก.)			
			เมื่อวาน	วันนี้	1 วัน	2 วัน	3 วัน	แนวโน้ม
สะพานพุทธรักษ์	ต.ละอุ่นใต้ อ.ละอุ่น จ.ระนอง	6.00	3.97	4.53	4.50	4.51	4.55	เพิ่มขึ้น ▲
สะพานท่านเจ้าฟ้า	ต.ตะกั่วป่า อ.ตะกั่วป่า จ.พังงา	7.78	2.30	2.12	2.15	2.13	2.10	ลดลง ▼
สะพานดำรง	ต.ตลาดใหญ่ อ.เมืองภูเก็ต จ.ภูเก็ต	4.85	1.24	1.19	1.20	1.21	1.19	ลดลง ▼
สะพานบ้านท่าคลอง	ต.ทับปริก อ.เมืองกระบี่ จ.กระบี่	9.08	2.16	2.16	2.17	2.16	2.17	คงที่ ►
สะพานวัดบางดี	ต.บางดี อ.ห้วยยอด จ.ตรัง	21.12	11.73	10.45	10.45	10.41	10.44	ลดลง ▼
สะพานอนุสาวรีย์พระยารัษฎานุประดิษฐ์มหิศรภักดี	ต.ทับเที่ยง อ.เมืองตรัง จ.ตรัง	13.46	10.46	10.10	10.09	10.10	10.08	ลดลง ▼
สะพานข้ามคลองลำชาน	ต.ย่านตาขาว อ.ย่านตาขาว จ.ตรัง	7.73	1.57	1.57	1.60	1.60	1.60	คงที่ ►



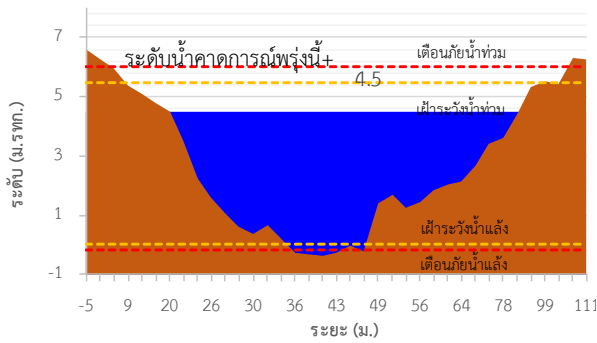
ระบบติดตามสถานการณ์น้ำทางไกลอัตโนมัติ

กองวิเคราะห์และประเมินสถานการณ์น้ำ กรมทรัพยากรน้ำ กระทรวงทรัพยากรธรรมชาติและสิ่งแวดล้อม
180/3 ถนนพระรามที่ 6 ซอย 34 แขวงพญาไท เขตพญาไท กรุงเทพมหานคร 10400 โทรศัพท์ 0 2271 6000
<http://tele-southwest.dwr.go.th>

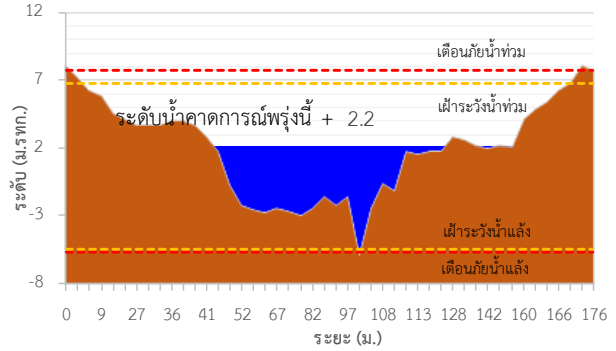


รายงานสถานการณ์น้ำลุ่มน้ำภาคใต้ฝั่งตะวันตก วันที่ 2 กันยายน 2567

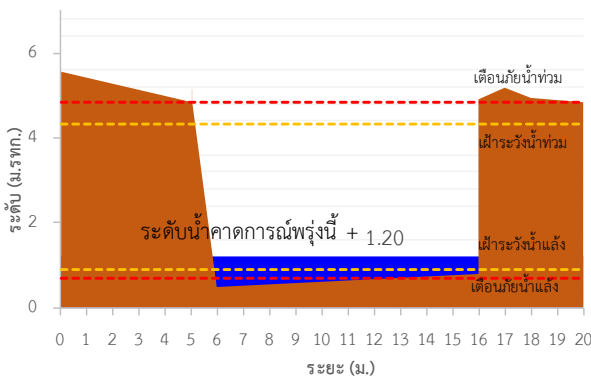
TC220202 สะพานพุทธรัชต์



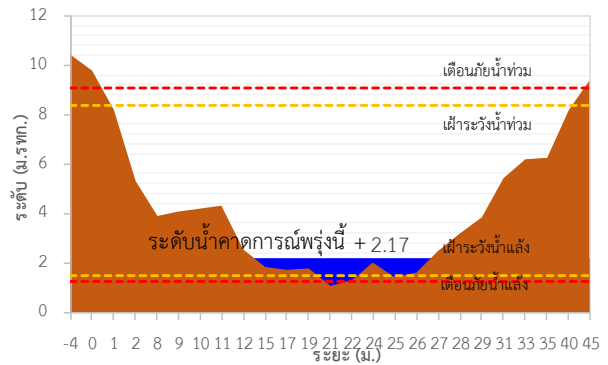
TC220402 สะพานท่านเจ้าฟ้า



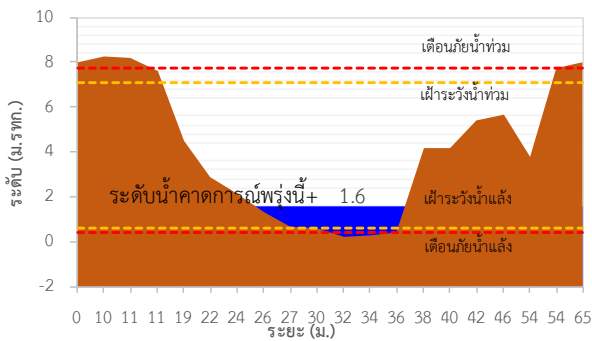
TC220605 สะพานตำราง



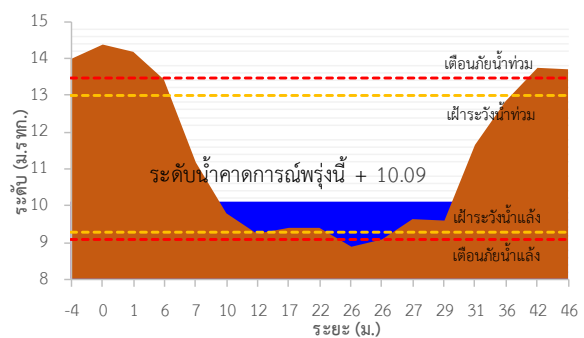
TC220512 สะพานบ้านท่าคลอง



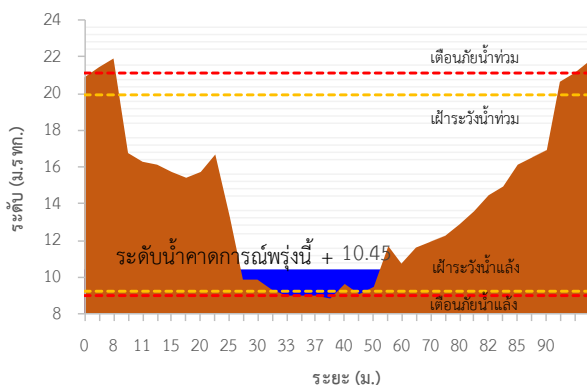
TC221003 สะพานข้ามคลองลำชาน



TC220904 สะพานอนุสาวรีย์พระยาธรรมาธิราชูปถัมภ์ศรีภักดี



TC220902 สะพานวัดบางดี





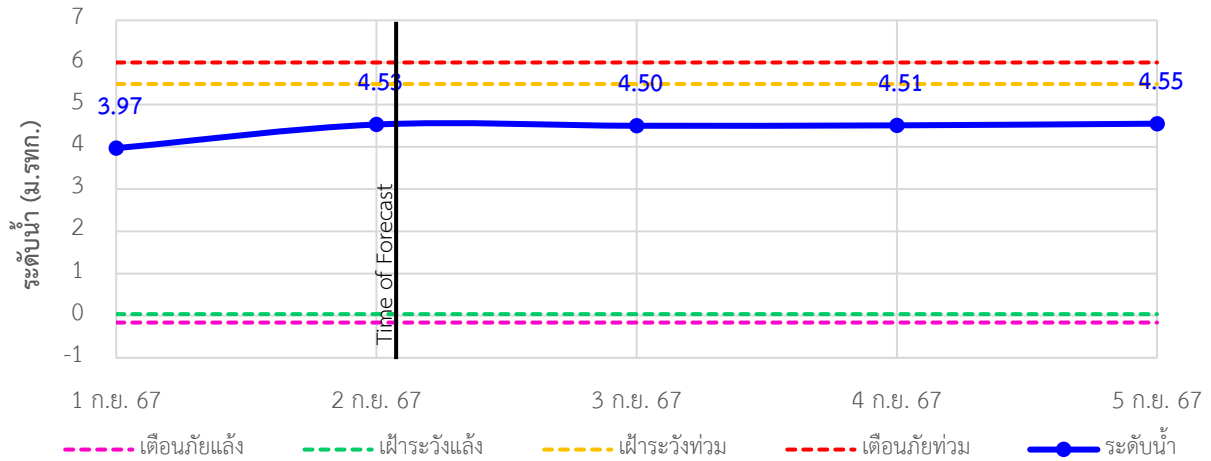
ระบบติดตามสถานการณ์น้ำทางไกลอัตโนมัติ

กองวิเคราะห์และประเมินสถานการณ์น้ำ กรมทรัพยากรน้ำ กระทรวงทรัพยากรธรรมชาติและสิ่งแวดล้อม
180/3 ถนนพระรามที่ 6 ซอย 34 แขวงพญาไท เขตพญาไท กรุงเทพมหานคร 10400 โทรศัพท์ 0 2271 6000
<http://tele-southwest.dwr.go.th>

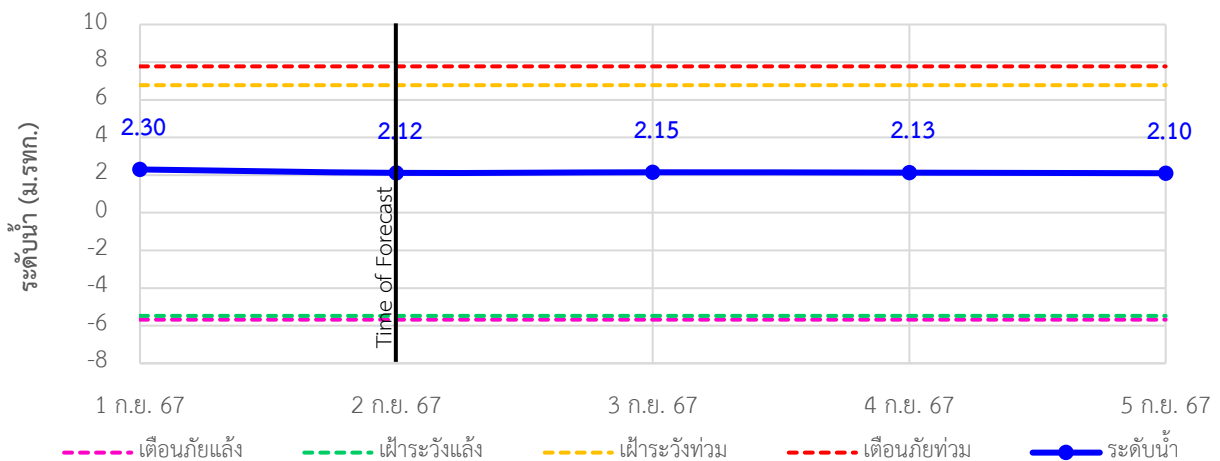


รายงานสถานการณ์น้ำลุ่มน้ำภาคใต้ฝั่งตะวันตก วันที่ 2 กันยายน 2567

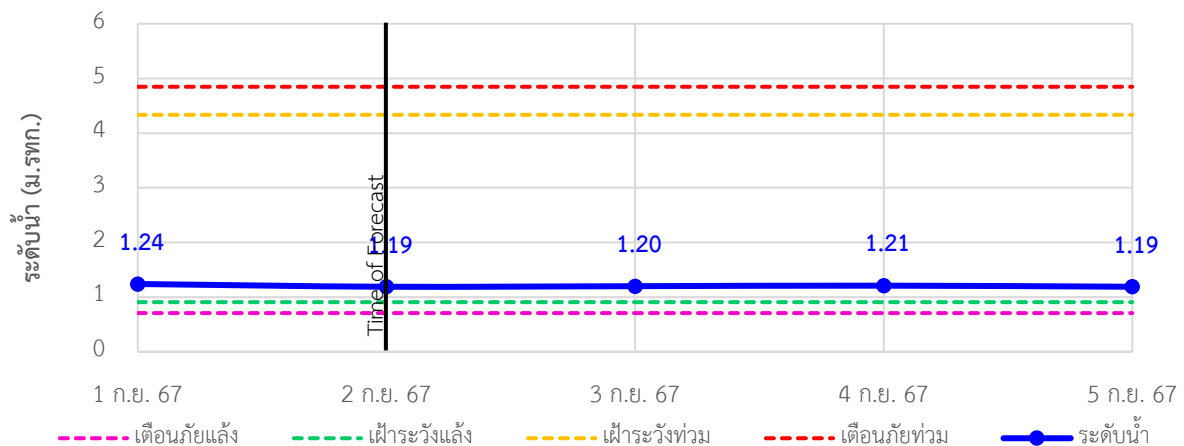
TC220202 สะพานพุทธรักรักษ์ ตำบลละอุ่นใต้ อำเภอละอุ่น จังหวัดระนอง



TC220402 สะพานท่านเจ้าฟ้า ตำบลตะกั่วป่า อำเภอตะกั่วป่า จังหวัดพังงา



TC220605 สะพานดำรง ตำบลตลาดใหญ่ อำเภอเมืองภูเก็ต จังหวัดภูเก็ต





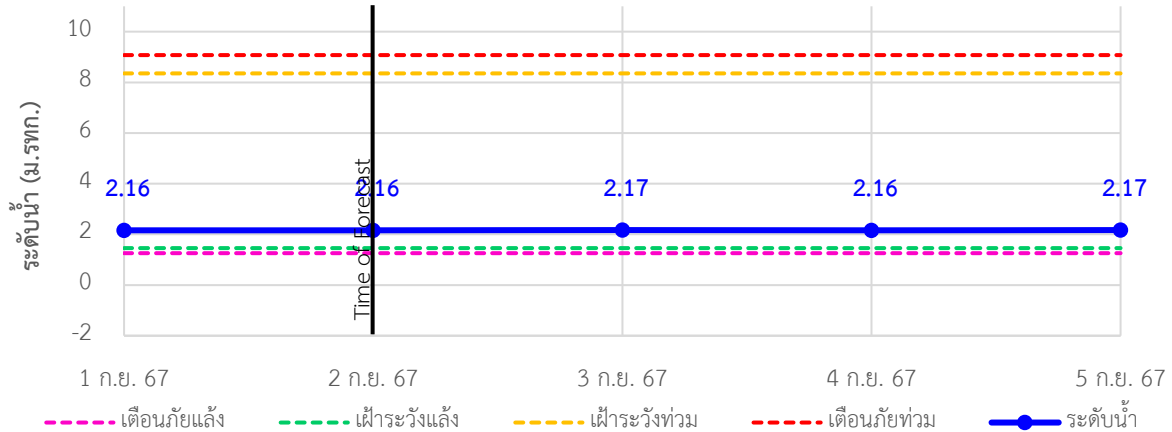
ระบบติดตามสถานการณ์น้ำทางไกลอัตโนมัติ

กองวิเคราะห์และประเมินสถานการณ์น้ำ กรมทรัพยากรน้ำ กระทรวงทรัพยากรธรรมชาติและสิ่งแวดล้อม
180/3 ถนนพระรามที่ 6 ซอย 34 แขวงพญาไท เขตพญาไท กรุงเทพมหานคร 10400 โทรศัพท์ 0 2271 6000
<http://tele-southwest.dwr.go.th>

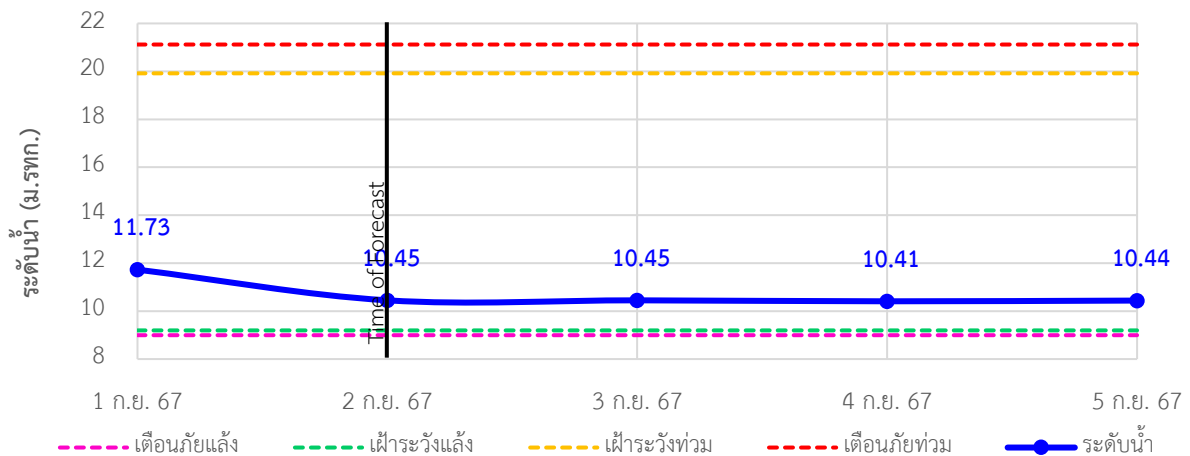


รายงานสถานการณ์น้ำลุ่มน้ำภาคใต้ฝั่งตะวันตก วันที่ 2 กันยายน 2567

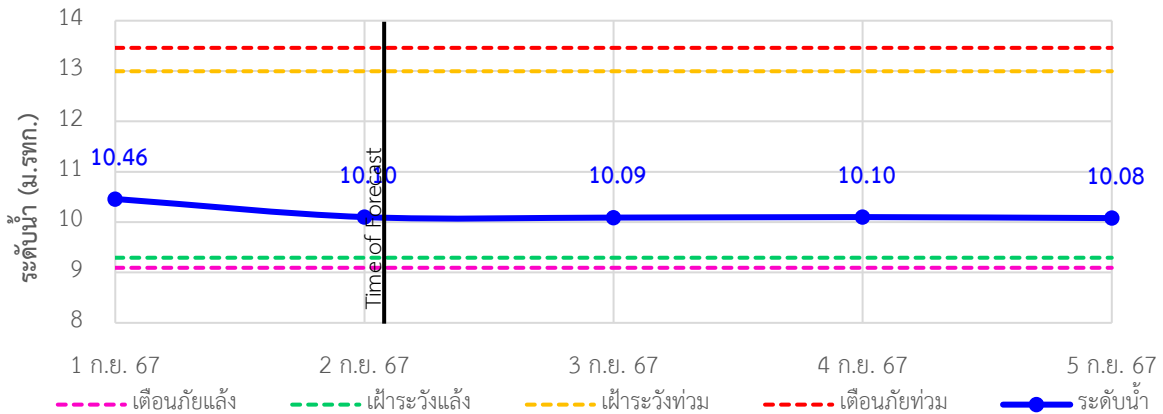
TC220512 สะพานบ้านท่าคลอง ตำบลทับปรึถ อำเภอมืองกระบี่ จังหวัดกระบี่



TC220902 สะพานวัดบางดี ตำบลบางดี อำเภอยายัด จังหวัดตรัง

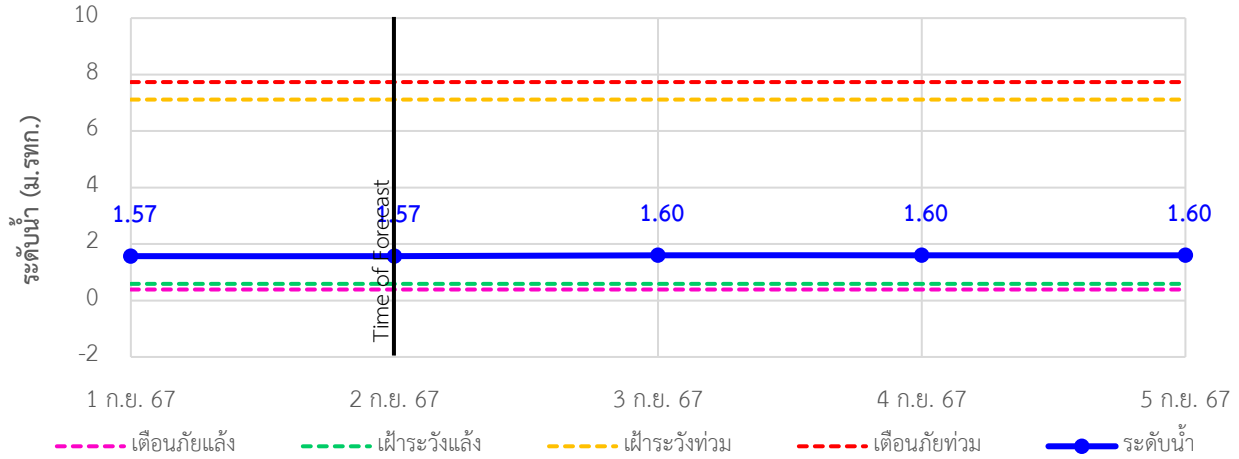


TC220904 สะพานอนุสาวรีย์พระยารัษฎานุประดิษฐ์มหิศรภักดี ตำบลทับเที่ยง อำเภอมืองตรัง จังหวัดตรัง



รายงานสถานการณ์น้ำลุ่มน้ำภาคใต้ฝั่งตะวันตก วันที่ 2 กันยายน 2567

TC221003 สะพานข้ามคลองลำชาน ตำบลย่านตาขาว อำเภอย่านตาขาว จังหวัดตรัง



4) รายงานข้อมูลภาพ CCTV



TC220303 : สะพานบ่อน้ำร้อน
 ต.บางรีน อ.เมืองระนอง จ.ระนอง



TC220402 : สะพานท่านเจ้าฟ้า
 ต.ตะกั่วป่า อ.ตะกั่วป่า จ.พังงา



TC220509 : สะพานวัดนิโครธาราม
 ต.ทับปุด อ.ทับปุด จ.พังงา



TC220510 : สะพานฝ่ายท่าสามัคคี
 ต.ถ้ำน้ำ อ.เมืองพังงา จ.พังงา



ระบบติดตามสถานการณ์น้ำทางไกลอัตโนมัติ

กองวิเคราะห์และประเมินสถานการณ์น้ำ กรมทรัพยากรน้ำ กระทรวงทรัพยากรธรรมชาติและสิ่งแวดล้อม
180/3 ถนนพระรามที่ 6 ซอย 34 แขวงพญาไท เขตพญาไท กรุงเทพมหานคร 10400 โทรศัพท์ 0 2271 6000
<http://tele-southwest.dwr.go.th>



รายงานสถานการณ์น้ำลุ่มน้ำภาคใต้ฝั่งตะวันตก วันที่ 2 กันยายน 2567



TC220605 : สะพานดำรง
ต.ตลาดใหญ่ อ.เมืองภูเก็ต จ.ภูเก็ต



TC220512 : สะพานบ้านท่าคลอง
ต.ทับปริก อ.เมืองกระบี่ จ.กระบี่



TC220904 : สะพานอนุสาวรีย์
พระยารัษฎานุประดิษฐ์มหิศรภักดี
ต.ทับเที่ยง อ.เมืองตรัง จ.ตรัง



TC221203 : สะพานบ้านนาลาน
ต.ควนขัน อ.เมืองสตูล จ.สตูล



ระบบติดตามสถานการณ์น้ำทางไกลอัตโนมัติ

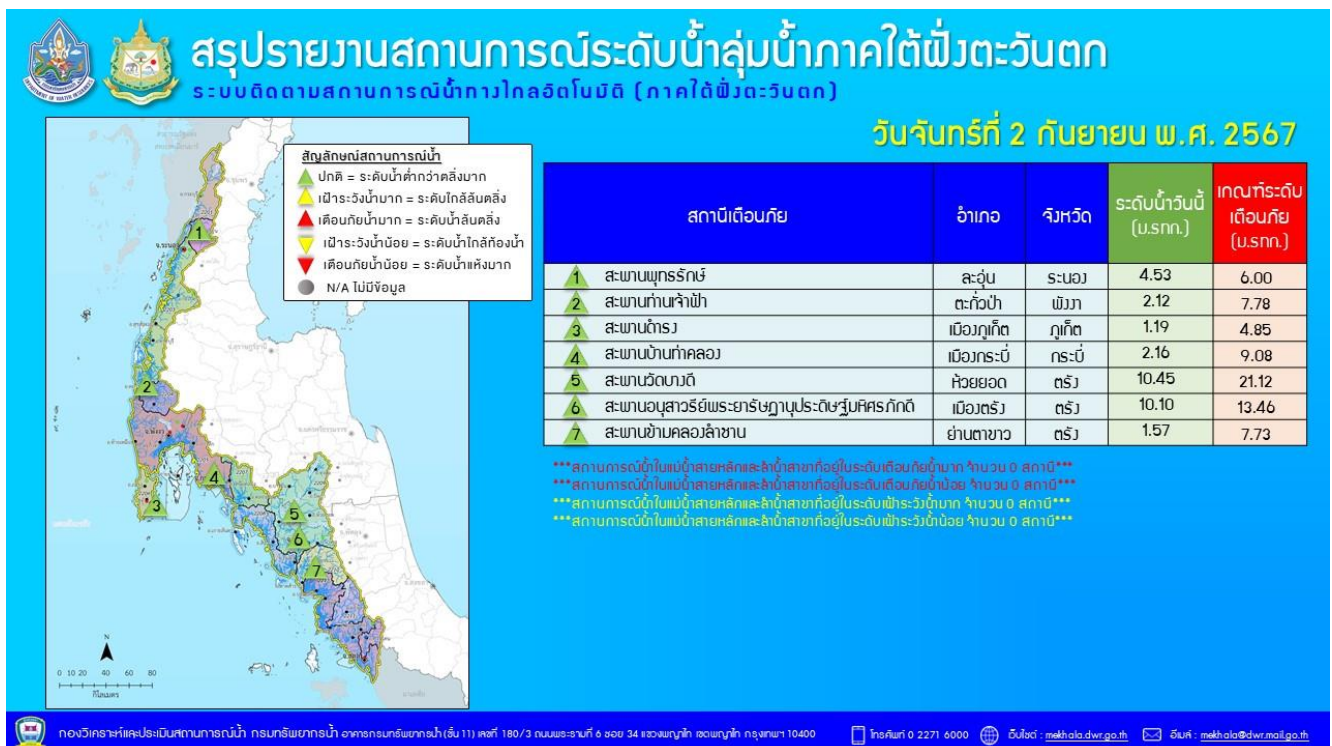
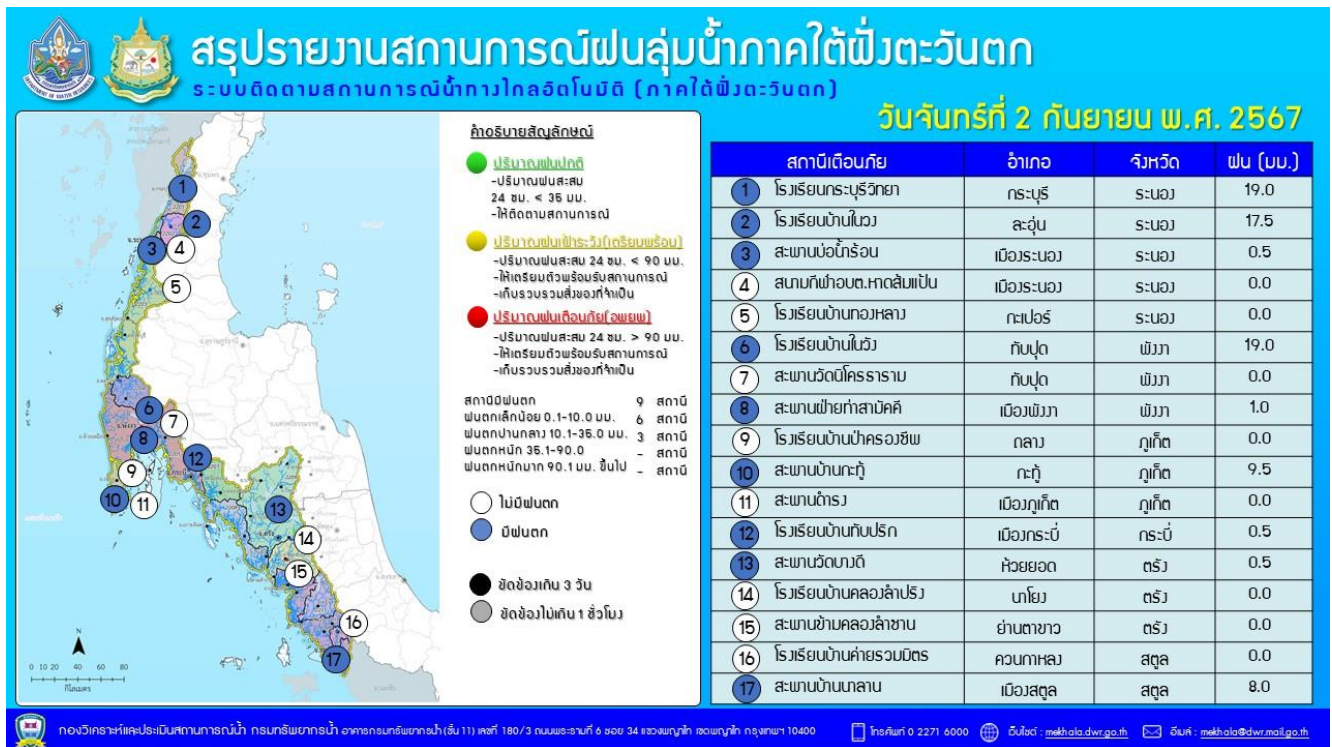
กองวิเคราะห์และประเมินสถานการณ์น้ำ กรมทรัพยากรน้ำ กระทรวงทรัพยากรธรรมชาติและสิ่งแวดล้อม
180/3 ถนนพระรามที่ 6 ซอย 34 แขวงพญาไท เขตพญาไท กรุงเทพมหานคร 10400 โทรศัพท์ 0 2271 6000
<http://tele-southwest.dwr.go.th>



รายงานสถานการณ์น้ำลุ่มน้ำภาคใต้ฝั่งตะวันตก วันที่ 2 กันยายน 2567

5) สรุปสถานการณ์น้ำ

สรุปสถานการณ์น้ำในพื้นที่ลุ่มน้ำภาคใต้ฝั่งตะวันตก พบว่า ระดับน้ำในลำน้ำส่วนใหญ่มีแนวโน้มลดลง





ระบบติดตามสถานการณ์น้ำทางไกลอัตโนมัติ

กองวิเคราะห์และประเมินสถานการณ์น้ำ กรมทรัพยากรน้ำ กระทรวงทรัพยากรธรรมชาติและสิ่งแวดล้อม
180/3 ถนนพระรามที่ 6 ซอย 34 แขวงพญาไท เขตพญาไท กรุงเทพมหานคร 10400 โทรศัพท์ 0 2271 6000
<http://tele-southwest.dwr.go.th>



รายงานสถานการณ์น้ำลุ่มน้ำภาคใต้ฝั่งตะวันตก วันที่ 2 กันยายน 2567

สรุปรายงาน CCTV ลุ่มน้ำภาคใต้ฝั่งตะวันตก
ระบบติดตามสถานการณ์น้ำทางไกลอัตโนมัติ (ภาคใต้ฝั่งตะวันตก) **วันจันทร์ที่ 2 กันยายน พ.ศ. 2567**

- TC220303 : สะพานบ่อไร่**
ต.บารับ อ.เมืองระนอง จ.ระนอง
- TC220510 : สะพานเขี้ยวท่าลอบคัก**
ต.ทับน้ำพูด อ.เมืองพังมา จ.พังมา
- TC220509 : สะพานวัดโครธรรม**
ต.ทับปุด อ.ทับปุด จ.พังมา
- TC220402 : สะพานท่าลำฟ้า**
ต.ตะกั่วป่า อ.ตะกั่วป่า จ.พังมา
- TC220904 : สะพานอนุสาวรีย์พระยาธรรมาธิปัตย์**
ต.ทับเที่ยง อ.เมืองตรัง จ.ตรัง
- TC220605 : สะพานถ้ำ**
ต.ตลาดใหญ่ อ.เมืองภูเก็ต จ.ภูเก็ต
- TC220512 : สะพานบ้านท่าคลอง**
ต.ทับปริงค์ อ.เมืองกระบี่ จ.กระบี่
- TC221203 : สะพานบ้านกลาง**
ต.ควนหิน อ.เมืองสงขลา จ.สงขลา

กองวิเคราะห์และประเมินสถานการณ์น้ำ กรมทรัพยากรน้ำ อาคารกรมทรัพยากรน้ำ (ชั้น 11) เขต 180/3 ถนนพระรามที่ 6 ซอย 34 แขวงพญาไท เขตพญาไท กรุงเทพฯ 10400
โทรศัพท์ 0 2271 6000 | เว็บไซต์ : mekong.dwr.go.th | อีเมล : mekong@dwr.moi.go.th