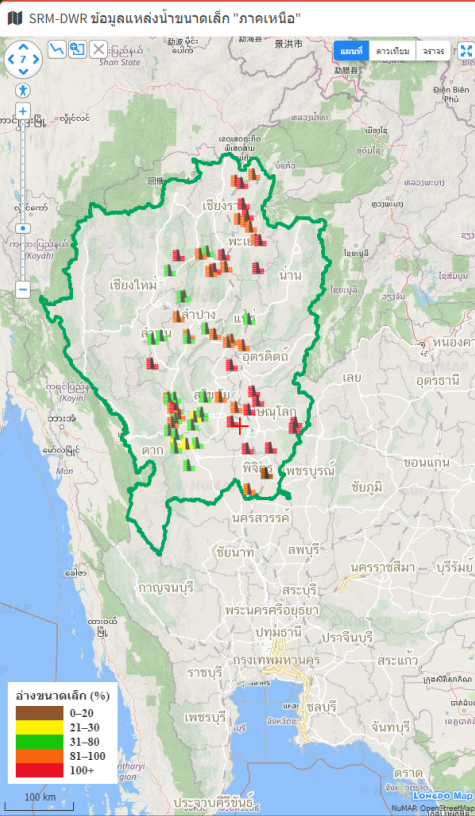




รายงานสถานการณ์ปริมาณน้ำแหล่งน้ำขนาดเล็ก



ข้อมูลแหล่งน้ำขนาดเล็ก "ภาคเหนือ" วันจันทร์ ที่ 16 กันยายน พ.ศ. 2567

ปริมาณน้ำปัจจุบัน	86.87 %	<table border="1"> <tr> <th>ร้อยละปริมาณน้ำเก็บกัก</th> <th>จำนวนแหล่งน้ำ</th> </tr> <tr> <td>0-20</td> <td>1</td> </tr> <tr> <td>21-30</td> <td>3</td> </tr> <tr> <td>31-80</td> <td>22</td> </tr> <tr> <td>81-100</td> <td>22</td> </tr> <tr> <td>100+</td> <td>19</td> </tr> </table>	ร้อยละปริมาณน้ำเก็บกัก	จำนวนแหล่งน้ำ	0-20	1	21-30	3	31-80	22	81-100	22	100+	19
ร้อยละปริมาณน้ำเก็บกัก	จำนวนแหล่งน้ำ													
0-20	1													
21-30	3													
31-80	22													
81-100	22													
100+	19													
ความจุเก็บกัก	180.03 ล้าน ลบ.ม.													
ปริมาณน้ำ	156.39 ล้าน ลบ.ม.													

ชื่อแหล่งน้ำ	จังหวัด	ระดับน้ำ (ม.รทก.)	ความจุอ่าง (ล้าน ลบ.ม.)	ปริมาณน้ำ (ล้าน ลบ.ม.)	ร้อยละปริมาณน้ำ
ภาคเหนือ					
หนองหลวง	เชียงราย	365.06	2.78	3.46	124.46%
อ่างเก็บน้ำห้วยค้ง	เชียงราย	447.85	1.14	1.32	115.79%
บึงสะเดา	พิษณุโลก	39.70	0.45	0.52	115.56%
บึงเบิก	อุตรดิตถ์	48.42	0.72	0.83	115.28%
บึงรฆาณ	พิษณุโลก	40.78	4.19	4.78	114.08%
อ่างเก็บน้ำห้วยคลองเหมือง	อุตรดิตถ์	92.31	2.38	2.70	113.45%
บึงใหญ่	สุโขทัย	47.76	0.55	0.62	112.73%
หนองข่า	ตาก	134.05	7.93	8.91	112.36%
อ่างเก็บน้ำห้วยแมลิน	แพร่	194.86	0.30	0.33	110.00%
อ่างเก็บน้ำห้วยน้ำแวน	พะเยา	419.62	1.62	1.77	109.26%

