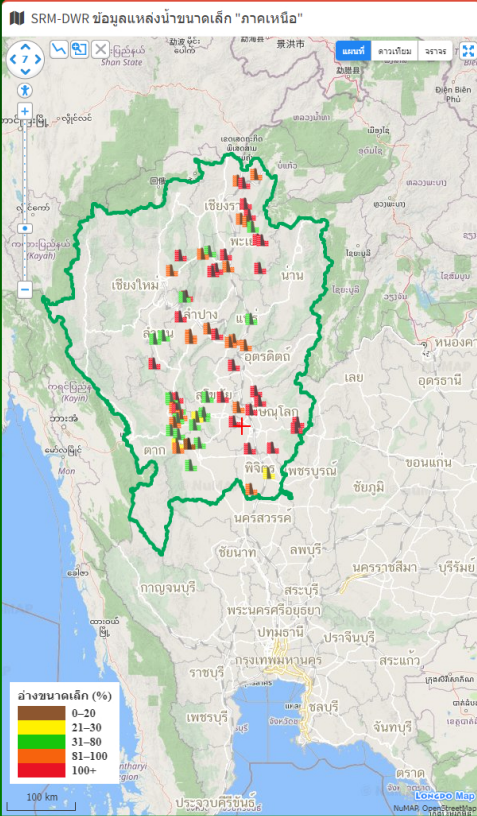




# รายงานสถานการณ์ปริมาณน้ำแหล่งน้ำขนาดเล็ก



ข้อมูลแหล่งน้ำขนาดเล็ก "ภาคเหนือ" วันศุกร์ ที่ 27 กันยายน พ.ศ. 2567

ปริมาณน้ำปัจจุบัน	91.10 %	ร้อยละปริมาณน้ำเก็บกัก จำนวนแหล่งน้ำ 0-20: 1 21-30: 3 31-80: 18 81-100: 19 100+: 26
ความจุเก็บกัก	180.03 ล้าน ลบ.ม.	
ปริมาณน้ำ	164.00 ล้าน ลบ.ม.	

ชื่อแหล่งน้ำ	จังหวัด	ระดับน้ำ (ม.รทก.)	ความจุอ่าง (ล้าน ลบ.ม.)	ปริมาณน้ำ (ล้าน ลบ.ม.)	ร้อยละ ปริมาณน้ำ
<b>ภาคเหนือ</b>					
หนองกระถางปรง	ลำปาง	146.73	0.90	1.47	163.33%
หนองหลวง	เชียงราย	365.33	2.78	3.46	124.46%
บึงสะเดา	พิษณุโลก	40.50	0.45	0.54	120.00%
อ่างเก็บน้ำห้วยก้าง	เชียงราย	447.45	1.14	1.32	115.79%
บึงเบิก	อุตรดิตถ์	48.96	0.72	0.83	115.28%
บึงรฆาณ	พิษณุโลก	41.10	4.19	4.81	114.80%
อ่างเก็บน้ำห้วยคลองเหมือง	อุตรดิตถ์	92.60	2.38	2.71	113.87%
บึงใหญ่	สุโขทัย	47.70	0.55	0.62	112.73%
อ่างเก็บน้ำหนองแม่เปิน	ลำปาง	347.67	3.03	3.41	112.54%
หนองข่า	ตาก	134.05	7.93	8.91	112.36%

Previous 1 2 3 4 5 6 7 Next

