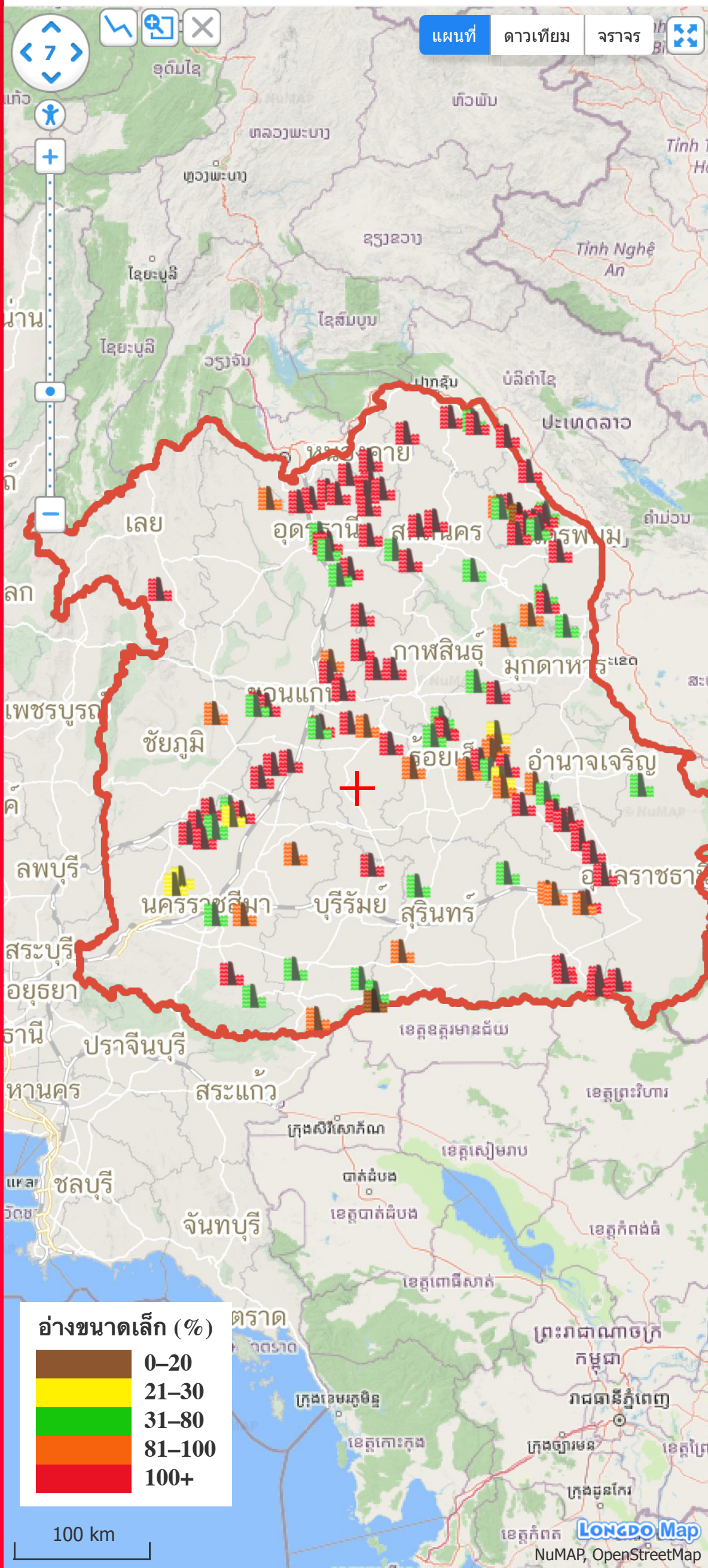




รายงานสถานการณ์ปริมาณน้ำแหล่งน้ำขนาดเล็ก

SRM-DWR ข้อมูลแหล่งน้ำขนาดเล็ก "ภาคตะวันออกเฉียงเหนือ"



ข้อมูลแหล่งน้ำขนาดเล็ก "ภาคตะวันออกเฉียงเหนือ" วันจันทร์ ที่ 30 กันยายน พ.ศ. 2567

ปริมาณน้ำปัจจุบัน	90.01 %	<table border="1"> <thead> <tr> <th>ร้อยละปริมาณน้ำเก็บกัก</th> <th>จำนวนแหล่งน้ำ</th> </tr> </thead> <tbody> <tr> <td>0-20</td> <td>2</td> </tr> <tr> <td>21-30</td> <td>5</td> </tr> <tr> <td>31-80</td> <td>29</td> </tr> <tr> <td>81-100</td> <td>20</td> </tr> <tr> <td>100+</td> <td>70</td> </tr> </tbody> </table>	ร้อยละปริมาณน้ำเก็บกัก	จำนวนแหล่งน้ำ	0-20	2	21-30	5	31-80	29	81-100	20	100+	70
ร้อยละปริมาณน้ำเก็บกัก	จำนวนแหล่งน้ำ													
0-20	2													
21-30	5													
31-80	29													
81-100	20													
100+	70													
ความจุเก็บกัก	264.08 ล้าน ลบ.ม.													
ปริมาณน้ำ	237.70 ล้าน ลบ.ม.													

ชื่อแหล่งน้ำ	จังหวัด	ระดับน้ำ (ม.รทก.)	ความจุอ่าง (ล้าน ลบ.ม.)	ปริมาณน้ำ (ล้าน ลบ.ม.)	ร้อยละปริมาณน้ำ
ภาคตะวันออกเฉียงเหนือ					
อ่างเก็บน้ำพาน	อุดรธานี	162.75	19.52	20.75	106.30%
อ่างเก็บน้ำปลาคุณ	ร้อยเอ็ด	128.17	7.95	2.32	29.18%
อ่างเก็บน้ำทุ่งกระเต็น	บุรีรัมย์	193.76	6.96	5.54	79.60%
กุดเซียม	ยโสธร	124.78	6.95	7.02	101.01%
อ่างเก็บน้ำบึงถนนหักใหญ่	นครราชสีมา	202.65	5.83	1.76	30.19%
บึงพุดซา	นครราชสีมา	179.90	5.54	3.63	65.52%
หนองเบ็ญเครือ	มหาสารคาม	145.58	5.23	4.69	89.67%
กุดโคก	ขอนแก่น	151.20	4.94	3.05	61.74%
อ่างเก็บน้ำห้วยระไซร์	สุรินทร์	139.96	4.72	4.04	85.59%
บึงนกไ้	ชัยภูมิ	167.00	4.55	4.89	107.47%

Previous 1 2 3 4 5 ... 13 Next

