

รายงานสถานการณ์น้ำลุ่มน้ำยมและน่าน

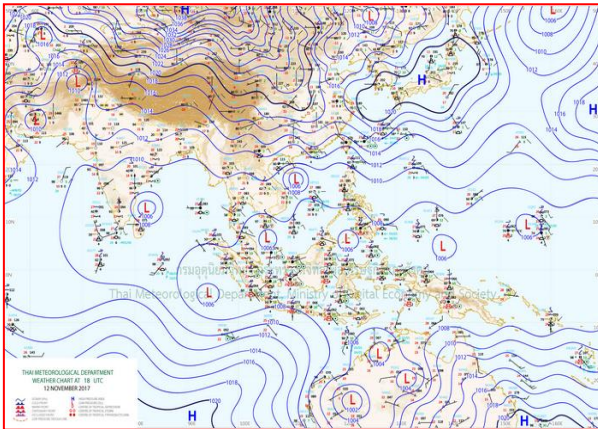
วันที่ 13 พฤศจิกายน 2560

1) สภาพภูมิอากาศ

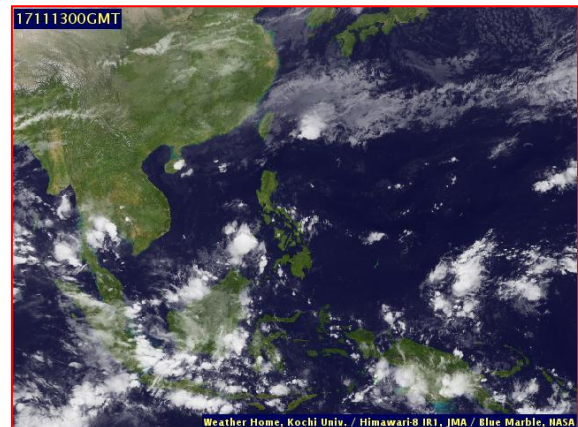
ลักษณะอากาศทั่วไป (ที่มา: กรมอุตุนิยมวิทยา)

พยากรณ์อากาศ 24 ชั่วโมงข้างหน้า ประเทศไทยตอนบนมีอากาศอุ่นขึ้นกับมีหมอกในตอนเช้า แต่ยังคงมีอากาศเย็นในบริเวณภาคเหนือและภาคตะวันออกเฉียงเหนือ โดยมีฝนตกในภาคเหนือ ภาคตะวันออกเฉียงเหนือ ภาคตะวันออก ภาคกลาง รวมทั้งกรุงเทพมหานครและปริมณฑล ส่วนภาคใต้ยังคงมีฝนตกต่อเนื่อง และมีฝนตกหนักบางแห่งในระยะนี้ ขอให้ประชาชนบริเวณภาคใต้ระวังอันตรายจากฝนตกหนัก และฝนที่ตกสะสมไว้ด้วย

อากาศเย็น กับมีหมอกในตอนเช้า โดยมีฝน ร้อยละ 10 ของพื้นที่ บริเวณยอดดอยมีอากาศหนาว อุณหภูมิต่ำสุด 8-16 องศาเซลเซียส อุณหภูมิต่ำสุด 21-24 องศาเซลเซียส อุณหภูมิสูงสุด 32-34 องศาเซลเซียส ผลคาดการณ์ปริมาณน้ำฝนล่วงหน้า 1-7 วัน ในช่วงวันที่ 12-14 พ.ย. อากาศเย็นกับมีหมอกในตอนเช้า และอุณหภูมิจะสูงขึ้น โดยมีฝนเล็กน้อยบางแห่ง อุณหภูมิต่ำสุด 20-23 องศาเซลเซียส อุณหภูมิสูงสุด 29-32 องศาเซลเซียส ส่วนในวันที่ 15-18 พ.ย. อากาศเย็น อุณหภูมิจะลดลง 1-3 องศาเซลเซียส โดยมีฝนเล็กน้อยบางแห่ง อุณหภูมิต่ำสุด 19-21 องศาเซลเซียส อุณหภูมิสูงสุด 28-31 องศาเซลเซียส



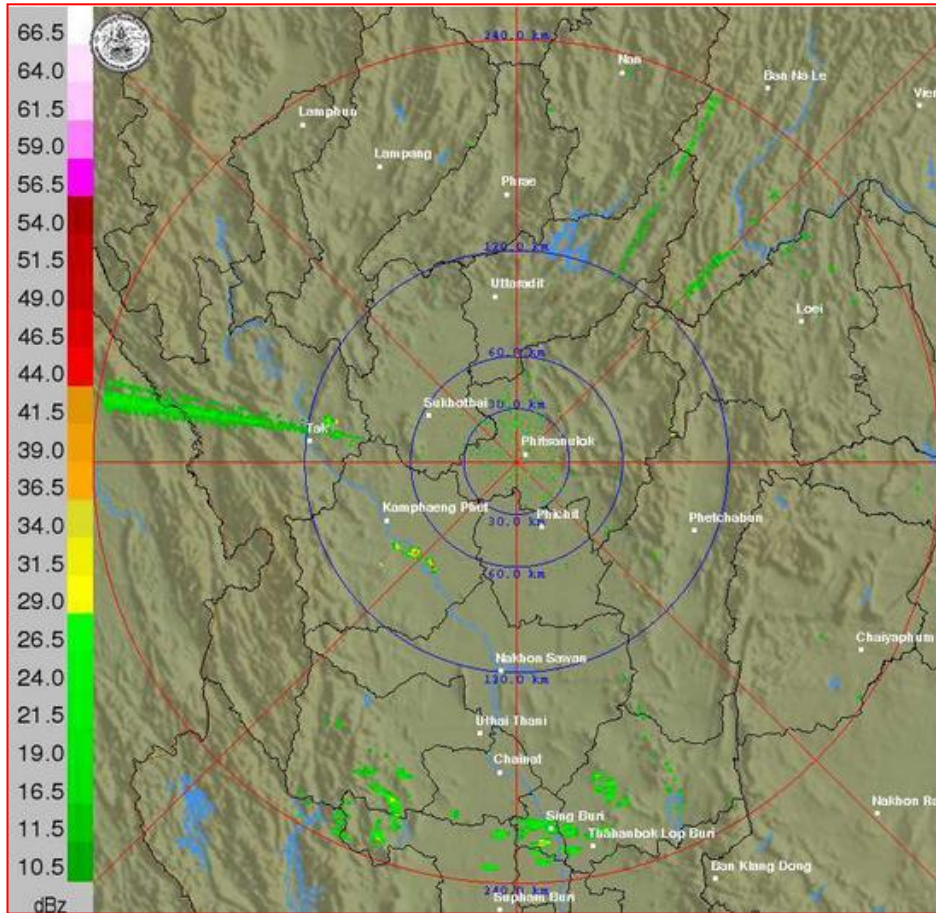
แผนที่อากาศ วันที่ 13 พ.ย. 2560 เวลา 07.00 น.



ภาพถ่ายจากดาวเทียม วันที่ 13 พ.ย. 2560

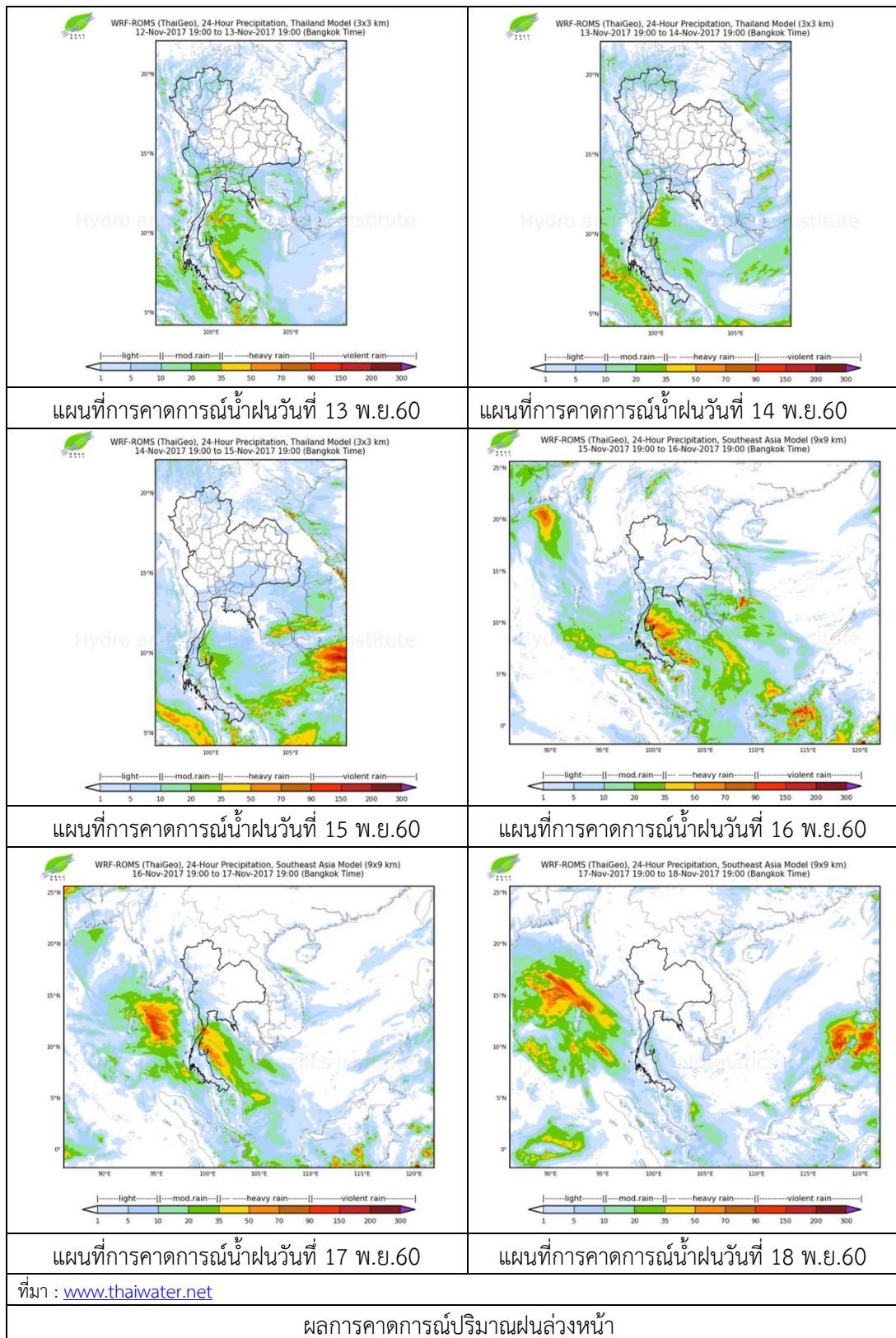
2) สถานการณ์ฝน

จากข้อมูลสถานการณ์ฝนในพื้นที่ลุ่มน้ำยมและน่านของวันที่ 13 พฤศจิกายน 2560 จากกรมทรัพยากรน้ำ กรมอุตุนิยมวิทยา กรมชลประทาน และสถาบันสารสนเทศทรัพยากรน้ำและการเกษตร (องค์การมหาชน) พบว่ามีฝนตกในพื้นที่ลุ่มน้ำยมและน่าน บริเวณ อ.เมือง จ.แพร่ 1.9 มม. อ.บ่อเกลือ จ.น่าน 3.5 มม. และนครไทย จ.พิษณุโลก 2.7 มม.



ภาพเรดาร์ตรวจอากาศ “พิษณุโลก” ณ วันที่ 13 พฤศจิกายน 2560 (ที่มา : กรมอุตุนิยมวิทยา)

สถานการณ์น้ำฝน



3) ข้อมูลปริมาณน้ำในลำน้ำ

ปัจจุบันสถานการณ์น้ำในลำน้ำยมอยู่ในภาวะปกติ ระดับน้ำในลำน้ำส่วนใหญ่มีแนวโน้มลดลง และสถานการณ์น้ำในลำน้ำน่านอยู่ในภาวะปกติ ระดับน้ำในลำน้ำส่วนใหญ่มีแนวโน้มทรงตัว

สถานการณ์น้ำท่า (9 – 13 พ.ย. 2560 ที่มา: กรมชลประทาน)

สถานี	แม่น้ำ	อำเภอ	จังหวัด	ระดับตลิ่ง	พฤษภาคม	ตุลาคม	เสาร์	อาทิตย์	จันทร์
				ปริมาณน้ำ (ลบ.ม./วิ.)	พ.ย.	พ.ย.	พ.ย.	พ.ย.	พ.ย.
Y.14	ยม	ศรีสะเกษ ลือ	สุโขทัย	12.00	2.18	2.14	2.14	2.16	2.08
				2,319	78	75	75	77	71
Y.16	ยม	บางระกำ	พิษณุโลก	7.00	9.58	9.42	9.42	9.23	9.04
				***	294	288	288	281	274
Y.5	ยม	โพทะเล	พิจิตร	8.25	8.12	8.06	8.06	7.99	7.93
				652	451	442	442	433	425
N.60	น่าน	ตรอน	อุดรดิตถ์	9.70	0.39	0.40	0.40	0.36	0.35
				2,055	104	104	104	101	100
N.27A	น่าน	พรหม พิราม	พิษณุโลก	9.17	0.68	0.75	0.75	0.52	0.57
				476	51	53	53	46	47
N.7A	น่าน	บางมูล นาก	พิจิตร	10.78	7.98	7.66	7.66	7.43	7.18
				1,152	646	616	616	595	572



สถานีสะพานพระเมรุ อ.เมือง จ.สุโขทัย
(ลุ่มน้ำยม)



สถานีสะพานโพทะเล อ.โพทะเล จ.พิจิตร
(ลุ่มน้ำยม)

ปริมาณน้ำในลำน้ำในพื้นที่ลุ่มน้ำยมและน่าน

4) สรุป

- สถานการณ์น้ำในลุ่มน้ำยมอยู่ในภาวะปกติ (ระดับน้ำต่ำกว่าระดับตลิ่งต่ำสุด) ระดับน้ำในลำน้ำส่วนใหญ่มีแนวโน้มลดลง

- สถานการณ์น้ำในลุ่มน้ำน่านอยู่ในภาวะปกติ (ระดับน้ำต่ำกว่าระดับตลิ่งต่ำสุด) ระดับน้ำในลำน้ำส่วนใหญ่มีแนวโน้มทรงตัว