

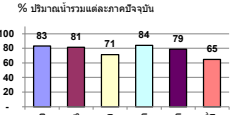
รายงานสรุปภาพน้ำในอ่างเก็บน้ำขนาดใหญ่และขนาดกลาง

รายงานสถานการณ์ ณ วันที่ 15 ตุลาคม 2567

ปริมาณน้ำในอ่างเก็บน้ำที่ใช้งานได้ในปีล่าสุดนี้ + มากกว่า / - น้อยกว่า สปีดค่าเดิม 1,117.57 ล้าน ลบ.ม.

สรุปสถานการณ์ปริมาณน้ำในอ่างเก็บน้ำที่ใช้ในอุทกศาสตร์แต่ละภาค ปริมาณน้ำที่เหลือเข้าอ่าง เมื่อเทียบกับสปีดค่าที่ผ่านมา ตามใช้บ้างน้อยหรือไม่

ภาค	สถานการณ์ปริมาณน้ำในอ่าง				ปริมาณน้ำเปลี่ยนแปลง (ล้าน ม.³)	สถานะ
	ลดลง (แห่ง)	คงที่ (แห่ง)	เพิ่มขึ้น (แห่ง)	รวม (แห่ง)		
ภาคเหนือ	1	-	6	7	601.27	ปริมาณน้ำในอ่างเก็บน้ำเพิ่มขึ้น
ภาคตะวันออกเฉียงเหนือ	3	-	9	12	81.81	ปริมาณน้ำในอ่างเก็บน้ำเพิ่มขึ้น
ภาคกลาง	-	-	3	3	113.88	ปริมาณน้ำในอ่างเก็บน้ำเพิ่มขึ้น
ภาคตะวันตก	-	-	2	2	103.30	ปริมาณน้ำในอ่างเก็บน้ำเพิ่มขึ้น
ภาคตะวันออก	-	-	10	10	41.05	ปริมาณน้ำในอ่างเก็บน้ำเพิ่มขึ้น
ภาคใต้	-	-	4	4	176.26	ปริมาณน้ำในอ่างเก็บน้ำเพิ่มขึ้น
รวมทั้งประเทศ	4	-	34	38	1,117.57	ปริมาณน้ำในอ่างเก็บน้ำเพิ่มขึ้น



สรุปสถานการณ์ปริมาณน้ำในอ่าง	
คงที่	-
ลดลง	4
เพิ่มขึ้น	34



ปริมาณเก็บน้ำรวมของประเทศ มีปริมาณ ณ วันที่ 07 และ 11 ตุลาคม 2567

วันที่ 15 ตุลาคม 2567 เก็บน้ำ 57,841 ล้าน ลบ.ม. หรือเท่ากับ 81%
วันที่ 16 ตุลาคม 2566 เก็บน้ำ 63,746 ล้าน ลบ.ม. หรือเท่ากับ 76%

ลำดับ	ภาค	อ่างเก็บน้ำ ชื่ออื่น	ความจุที่รับกักเก็บ (ล้าน ม.³)	ปริมาณน้ำที่ใช้งานได้ (ล้าน ม.³)	ใช้การได้จริง (ล้าน ม.³)	ปริมาณน้ำรวม วันที่ 16 ตุลาคม 2566		ปัจจุบัน วันที่ 15 ตุลาคม 2567				สปีดค่าเดิม วันที่ 9 ตุลาคม 2567		ปริมาณน้ำ + - เพิ่มขึ้น (ล้าน ม.³)	สถานการณ์ในอ่าง		
						ล้าน ม.³	%	ปริมาณน้ำรวม	%	ปริมาณน้ำรวม	%	ปริมาณน้ำรวม	%			ปริมาณน้ำรวม	%
						ปริมาณน้ำรวม	%	ปริมาณน้ำรวม	%	ปริมาณน้ำรวม	%	ปริมาณน้ำรวม	%				
ภาคเหนือ (8)																	
1		ภูมิพล (2) ตาก	13,462	3,800	9,662	8,597	64%	9,971	74%	6,171	64%	9,591	71%	60%	380.03	เพิ่มขึ้น	
2		สิริกิติ์ (2) อุตรดิตถ์	9,510	2,850	6,660	5,813	61%	9,063	95%	6,213	93%	8,965	94%	92%	98.19	เพิ่มขึ้น	
3		แม่จอก เชียงใหม่	265	12	253	274	103%	287	108%	275	109%	296	112%	112%	-8.50	ลดลง	
4		แม่ยาว เชียงใหม่	263	14	249	177	67%	205	78%	191	77%	203	77%	189	76%	1.17	เพิ่มขึ้น
5		ท่ากม ลำปาง	106	3	103	102	96%	88	83%	85	83%	83	78%	80	78%	5.35	เพิ่มขึ้น
6		กักตุนมา ลำปาง	170	6	164	152	89%	164	97%	158	97%	157	92%	151	92%	7.11	เพิ่มขึ้น
7		แควน้อย พิจิตร	939	43	896	884	94%	778	83%	735	82%	753	80%	710	79%	25.60	เพิ่มขึ้น
8		แม่เม็ก ลำปาง	110	16	94	113	103%	108	98%	92	98%	105	96%	89	95%	3.22	เพิ่มขึ้น
รวมภาคเหนือ 34.85%																	
ภาคตะวันออกเฉียงเหนือ (12)																	
9		บ้านจวง อุตรดิตถ์	136	7	129	131	96%	130	95%	123	95%	132	97%	125	97%	-2.22	ลดลง
10		บ้าน สกลนคร	520	45	475	478	92%	474	91%	429	90%	485	93%	440	93%	-10.23	ลดลง
11		น้ำพอง (2) สกลนคร	165	8	157	149	91%	81	49%	73	46%	80	48%	72	46%	0.95	เพิ่มขึ้น
12		พิจิตร (2) ชัยภูมิ	164	37	127	126	77%	110	67%	73	57%	108	66%	71	56%	1.35	เพิ่มขึ้น
13		อุดมรัตน์ (2) ขอนแก่น	2,431	581	1,850	2,638	109%	2,179	90%	1,598	86%	2,105	87%	1,524	82%	73.23	เพิ่มขึ้น
14		ลำปาว กาฬสินธุ์	1,980	100	1,880	2,082	105%	1,856	94%	1,756	93%	1,858	94%	1,758	94%	-2.80	ลดลง
15		ลำทะลวง นครราชสีมา	314	22	292	191	61%	108	34%	86	29%	108	34%	86	29%	0.36	เพิ่มขึ้น
16		ลำพระเพลิง นครราชสีมา	155	1	154	109	70%	85	55%	84	55%	85	55%	84	54%	0.43	เพิ่มขึ้น
17		มูลเมษ นครราชสีมา	141	7	134	86	61%	87	62%	80	60%	85	60%	78	58%	2.48	เพิ่มขึ้น
18		ลำตะของ นครราชสีมา	275	7	268	151	55%	157	57%	150	56%	155	56%	148	55%	2.05	เพิ่มขึ้น
19		ลำน้ำมูล สุรินทร์	121	3	118	75	62%	45	37%	42	35%	43	36%	40	34%	1.49	เพิ่มขึ้น
20		สิรินธร (2) อุบลราชธานี	1,966	831	1,135	1,856	94%	1,510	77%	679	60%	1,496	76%	665	59%	14.72	เพิ่มขึ้น
รวมภาคตะวันออกเฉียงเหนือ 11.80%																	
ภาคกลาง (3)																	
21		ป่าสักชลสิทธิ์ ลพบุรี	960	3	957	759	79%	810	84%	807	84%	708	74%	705	74%	101.78	เพิ่มขึ้น
22		ทับเสลา สุพรรณบุรี	160	17	143	57	35%	50	31%	33	23%	42	26%	25	17%	8.20	เพิ่มขึ้น
23		กระเสียว สุพรรณบุรี	299	99	200	113	38%	152	51%	53	26%	148	49%	49	24%	3.90	เพิ่มขึ้น
รวมภาคกลาง 1.92%																	
ภาคตะวันออก (2)																	
24		ศรีนครินทร์ (2) กาญจนบุรี	17,745	10,285	7,480	14,032	79%	14,574	82%	4,309	58%	14,482	82%	4,217	56%	92.43	เพิ่มขึ้น
25		วังจันทน์ (2) กาญจนบุรี	8,860	3,012	5,848	7,705	87%	7,831	88%	4,819	82%	7,820	88%	4,808	82%	10.87	เพิ่มขึ้น
รวมภาคตะวันออก 37.51%																	
ภาคใต้ (6+4)																	
26		ขุนด่าน นครนายก	224	5.00	219	225	100%	210	94%	205	94%	208	93%	203	93%	1.75	เพิ่มขึ้น
27		คลองสีตม ละงัวหนองหาร	420	30.00	390	157	37%	206	49%	176	45%	203	48%	173	44%	3.06	เพิ่มขึ้น
28		บางพระ (3) ชลบุรี	117	12.00	105	66	56%	94	80%	82	78%	90	77%	78	74%	3.65	เพิ่มขึ้น
29		หนองปลาไหล (3) ระยอง	164	13.75	150	129	79%	132	81%	119	79%	125	77%	112	74%	6.80	เพิ่มขึ้น
30		ประแสร์ (3) ระยอง	295	20.00	275	287	97%	285	97%	265	96%	280	96%	260	95%	5.10	เพิ่มขึ้น
31		มาบประชัน (3) ชลบุรี	17	0.72	16	9	54%	5	32%	5	29%	5	32%	4.55	29%	0.09	เพิ่มขึ้น
32		หนองสรวง (3) ชลบุรี	21	1.00	20	12	55%	13	62%	12	61%	13	61%	11.99	59%	0.37	เพิ่มขึ้น
33		คลองกราม (3) ระยอง	79	3.00	76	46	58%	66	83%	63	83%	60	75%	56.62	74%	6.51	เพิ่มขึ้น
34		คลองใหญ่ (3) ระยอง	45	3.00	42	32	71%	36	79%	33	77%	31	68%	27.75	65%	4.96	เพิ่มขึ้น
35		นฤมิตรพัฒนา ปราจีนบุรี	295	19.00	276	262	89%	274	93%	255	92%	265	90%	245.75	89%	8.76	เพิ่มขึ้น
รวมภาคใต้ 2.37%																	
ภาคใต้ (4)																	
36		แม่กระวาน เพชรบุรี	710	65	645	448	63%	456	64%	391	61%	431	61%	366	57%	24.92	เพิ่มขึ้น
37		บ้านคูรี ประจวบคีรีขันธ์	391	18	373	138	35%	152	39%	134	36%	145	37%	127	34%	6.67	เพิ่มขึ้น
38		รัชชบุรี (2) สุราษฎร์ธานี	5,639	1,352	4,287	4,305	76%	3,926	70%	2,574	60%	3,875	69%	2,523	59%	51.94	เพิ่มขึ้น
39		บางนาง (2) ยะลา	1,454	276	1,178	779	54%	783	54%	507	43%	690	47%	414	35%	92.73	เพิ่มขึ้น
รวมภาคใต้ 11.55%																	
รวมทั้งประเทศ 100% (38)			71,090	23,607	47,482	53,746	76%	57,541	81%	33,933	71%	30,132	42%	32,815	69%	1,117.57	เพิ่มขึ้น

หมายเหตุ :

- อ่างเก็บน้ำขนาดใหญ่ หมายถึง อ่างเก็บน้ำที่มีความจุตั้งแต่ 100 ล้าน ลบ.ม. ขึ้นไป
- เป็นอ่างเก็บน้ำอยู่ในความรับผิดชอบของการไฟฟ้าฝ่ายผลิตแห่งประเทศไทย (10) นอกนั้นอยู่ในความรับผิดชอบของกรมชลประทาน (28)
- เป็นอ่างเก็บน้ำขนาดกลางที่มีความสำคัญต่อการอุตสาหกรรมและการประปา ของลุ่มน้ำชายฝั่งทะเลตะวันออก
- จังหวัดที่อ่างเก็บน้ำขนาดใหญ่มีจำนวน 26 จังหวัด ไม่มี 50 จังหวัด
- ที่มา : กรมชลประทาน และการไฟฟ้าฝ่ายผลิตแห่งประเทศไทย

รบก. หมายถึง ระดับน้ำเก็บกักของอ่าง

ที่มาข้อมูล : ตารางสรุปภาพน้ำในอ่างเก็บน้ำขนาดใหญ่ทั่วประเทศ และตารางสรุปภาพน้ำในอ่างเก็บน้ำภาคตะวันออก กรมชลประทาน



ศูนย์เมล็ดพันธุ์ กรมส่งเสริมการเกษตร กระทรวงเกษตรและสหกรณ์

ลำดับของชื่อตามความยาว

- 1.ศรีนครินทร์ 2.ภูมิพล 3.สิริกิติ์ 4.วังจันทน์ 5.รัชชบุรี
6.อุดมรัตน์ 7.สิรินธร 8.บางาง 9.ลำปาว 10.ป่าสัก

ลำดับของชื่อตามปริมาณน้ำใช้การได้

- 1.ภูมิพล 2.ศรีนครินทร์ 3.สิริกิติ์ 4.วังจันทน์ 5.รัชชบุรี
6.ลำปาว 7.อุดมรัตน์ 8.บางาง 9.สิรินธร 10.ป่าสัก