

# รายงานสถานการณ์น้ำลุ่มน้ำยมและน่าน

## วันที่ 14 กุมภาพันธ์ 2561

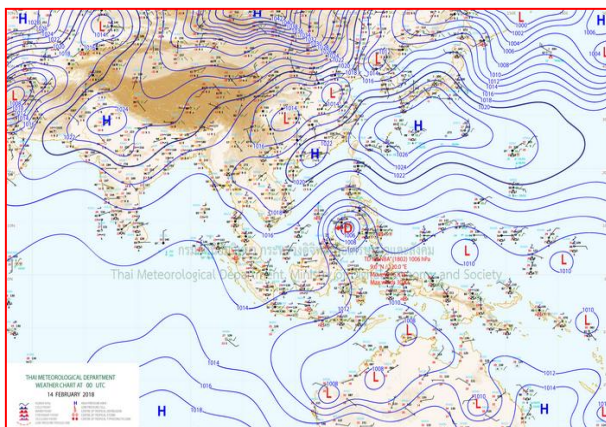
### 1) สภาพภูมิอากาศ

#### ลักษณะอากาศทั่วไป (ที่มา: กรมอุตุนิยมวิทยา)

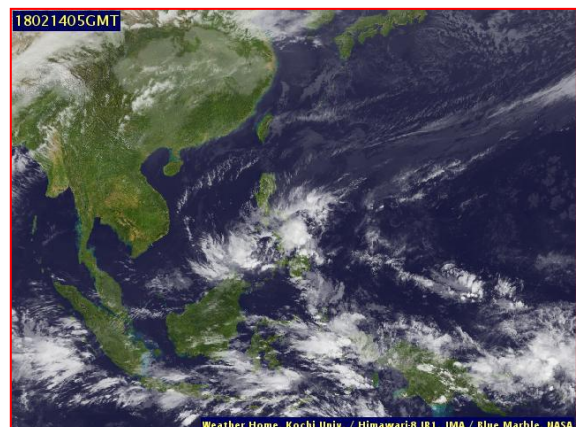
พยากรณ์อากาศ 24 ชั่วโมงข้างหน้า ภาคตะวันออกเฉียงเหนือ ภาคกลาง ภาคตะวันออก รวมทั้งกรุงเทพมหานครและปริมณฑล จะมีอุณหภูมิสูงขึ้น 1-3 องศาเซลเซียสกับมีหมอกในตอนเช้าและมีหมอกหนาในบางพื้นที่ แต่ยังคงมีอากาศเย็นถึงหนาวในภาคเหนือและภาคตะวันออกเฉียงเหนือ สำหรับบริเวณภูเขาสูงในภาคเหนือและภาคตะวันออกเฉียงเหนือมีอากาศหนาวถึงหนาวจัด สำหรับคลื่นลมบริเวณอ่าวไทยและอันดามันมีกำลังปานกลาง โดยบริเวณอ่าวไทยตอนล่างมีคลื่นสูงประมาณ 2 เมตร ชาวเรือบริเวณดังกล่าวควรเพิ่มความระมัดระวังในการเดินเรือ

อนึ่ง พายุโซนร้อน “ซันปา” (SANBA) บริเวณด้านตะวันตกของประเทศฟิลิปปินส์ได้อ่อนกำลังลงเป็นพายุดีเปรสชันแล้ว คาดว่าพายุนี้จะเคลื่อนเข้าชายฝั่งประเทศเวียดนาม และจะอ่อนกำลังลงเป็นหย่อมความกดอากาศต่ำในช่วงวันที่ 16-17 กุมภาพันธ์ 2561 ซึ่งพายุนี้ยังไม่มีผลกระทบต่อประเทศไทย

อากาศเย็นถึงหนาว กับมีหมอกในตอนเช้า ทางตอนบนของภาคอุณหภูมิจะลดลง 1-3 องศาเซลเซียส อุณหภูมิต่ำสุด 15-21 องศาเซลเซียส อุณหภูมิสูงสุด 31-33 องศาเซลเซียส บริเวณยอดดอยมีอากาศหนาวถึงหนาวจัด อุณหภูมิต่ำสุด 7-13 องศาเซลเซียส ผลคาดการณ์ปริมาณน้ำฝนล่วงหน้า 1-7 วัน ในช่วงวันที่ 14-16 ก.พ. อากาศเย็นถึงหนาวกับมีหมอกในตอนเช้า ทางตอนบนของภาคอุณหภูมิจะลดลงอีก 1-3 องศาเซลเซียส อุณหภูมิต่ำสุด 14-19 องศาเซลเซียส อุณหภูมิสูงสุด 31-34 องศาเซลเซียส บริเวณยอดดอยมีอากาศหนาวจัด อุณหภูมิต่ำสุด 3-6 องศาเซลเซียส ลมตะวันตก ความเร็ว 10-25 กม./ชม. ส่วนในช่วงวันที่ 17-20 ก.พ. อากาศเย็น กับมีหมอกในตอนเช้า และมีฝนเล็กน้อยบางพื้นที่ กับมีอุณหภูมิจะสูงขึ้น 2-4 องศาเซลเซียส อุณหภูมิต่ำสุด 16-22 องศาเซลเซียส อุณหภูมิสูงสุด 32-35 องศาเซลเซียส บริเวณยอดดอยมีอากาศหนาวจัด อุณหภูมิต่ำสุด 6-14 องศาเซลเซียส



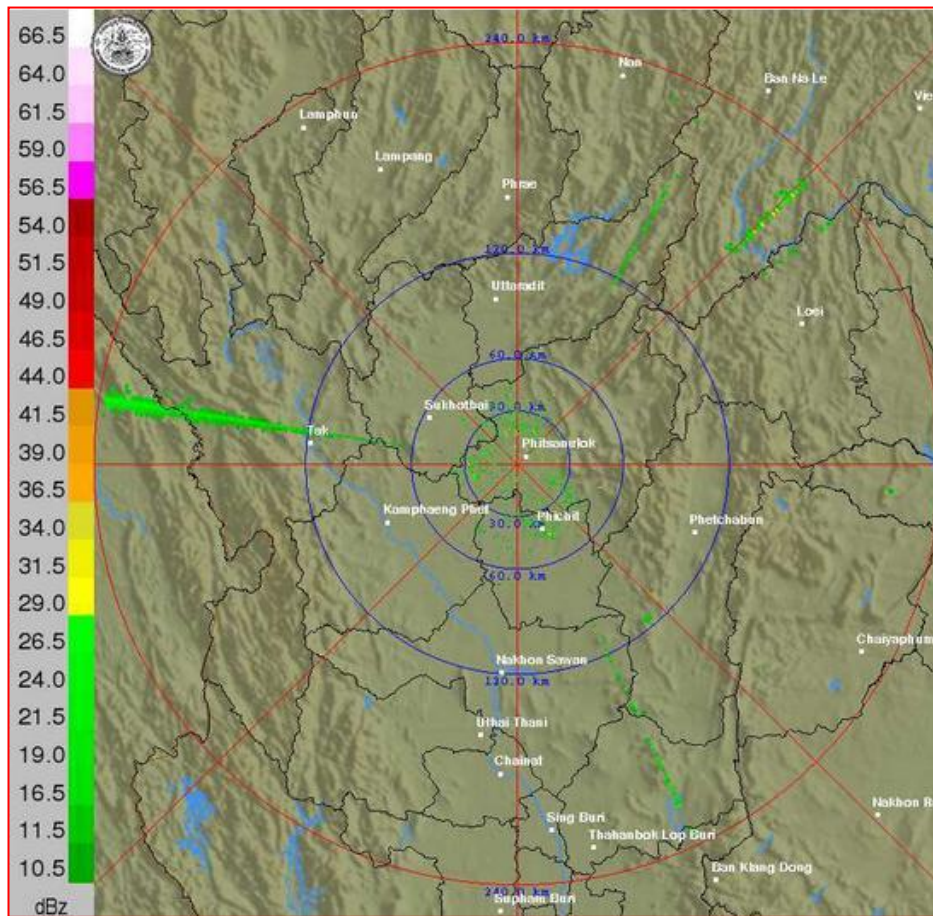
แผนที่อากาศ วันที่ 14 ก.พ. 2561 เวลา 07.00 น.



ภาพถ่ายจากดาวเทียม วันที่ 14 ก.พ. 2561

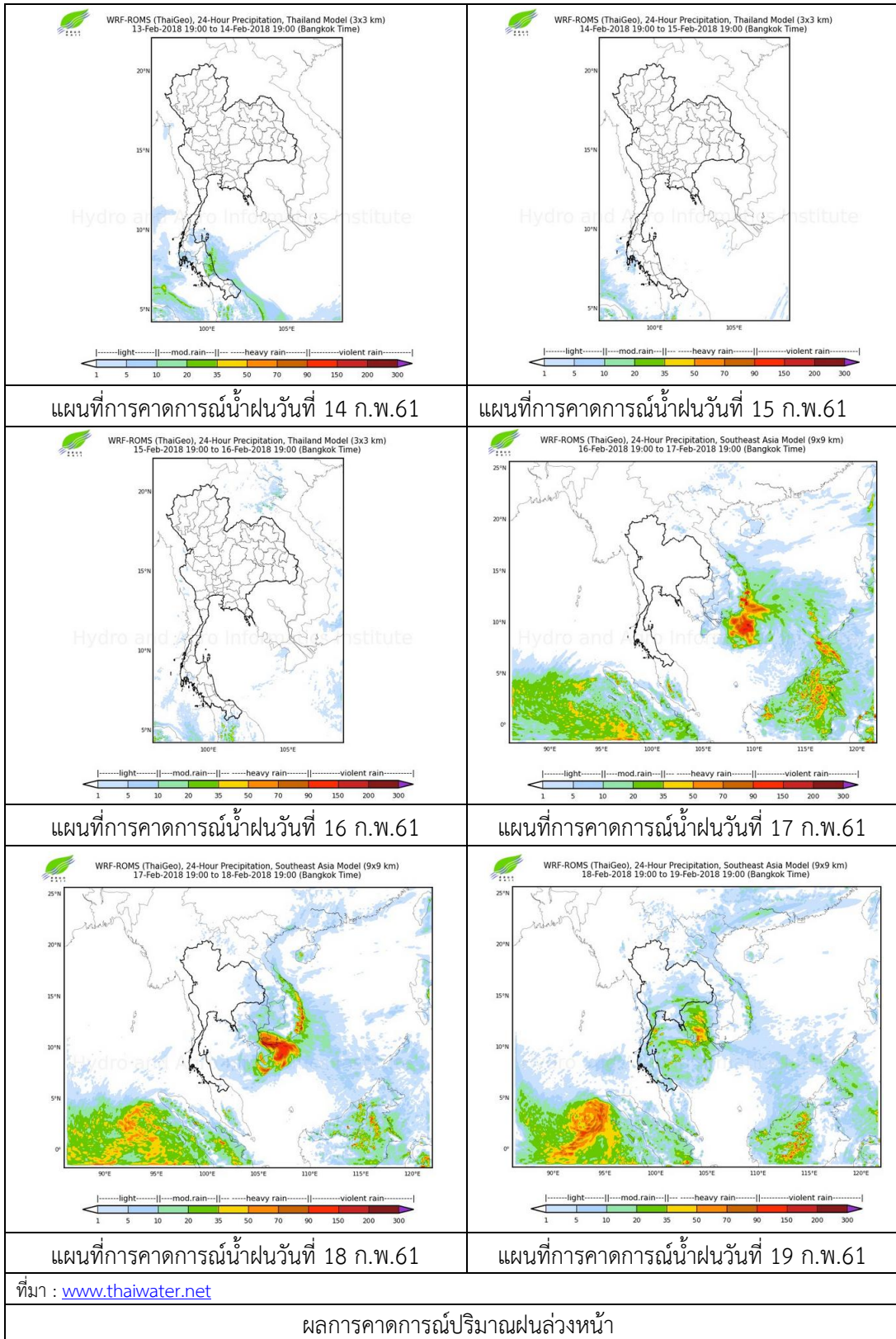
### 2) สถานการณ์ฝน

จากข้อมูลสถานการณ์ฝนในพื้นที่ลุ่มน้ำยมและน่านของวันที่ 14 กุมภาพันธ์ 2561 จากกรมทรัพยากรน้ำ กรมอุตุนิยมวิทยา กรมชลประทาน และสถาบันสารสนเทศทรัพยากรน้ำและการเกษตร (องค์การมหาชน) พบว่า ไม่มีฝนตกในพื้นที่ลุ่มน้ำยมและน่าน



ภาพเรดาร์ตรวจอากาศ “พิชญ์โลก” ณ วันที่ 14 กุมภาพันธ์ 2561 (ที่มา : กรมอุตุนิยมวิทยา)

สถานการณ์น้ำฝน



### 3) ข้อมูลปริมาณน้ำในลำน้ำ

ปัจจุบันสถานการณ์น้ำในลำน้ำยมอยู่ในภาวะเฝ้าระวังน้ำแล้ง ระดับน้ำในลำน้ำส่วนใหญ่มีแนวโน้มทรงตัว และสถานการณ์น้ำในลำน้ำน่านอยู่ในภาวะปกติ ระดับน้ำในลำน้ำส่วนใหญ่มีแนวโน้มทรงตัว

สถานการณ์น้ำท่า ( 10 – 14 ก.พ. 2561 ที่มา: กรมชลประทาน)

สถานี	แม่ข่าย	อำเภอ	จังหวัด	ระดับตลิ่ง	เสาร์	อาทิตย์	จันทร์	อังคาร	พุธ
				ปริมาณน้ำ (ลบ.ม./วิ.)	10 ก.พ.	11 ก.พ.	12 ก.พ.	13 ก.พ.	14 ก.พ.
Y.14	ยม	ศรีสะเกษ ลือ	สุโขทัย	12.00	1.02	1.00	0.97	1.02	0.96
				2,319	9	8	7	9	7
Y.16	ยม	บางระกำ	พิษณุโลก	7.00	0.70	0.70	0.70	0.69	0.69
				***	***	***	***	***	***
Y.5	ยม	โพทะเล	พิจิตร	8.25	2.83	2.80	2.75	2.72	2.65
				652	***	***	***	***	***
N.60	น่าน	ตรอน	อุดรดิตถ์	9.70	2.21	2.29	2.35	2.35	2.25
				2,055	287	296	304	304	292
N.27A	น่าน	พรหม พิราม	พิษณุโลก	9.17	2.36	2.45	2.39	2.32	2.38
				476	188	198	191	183	190
N.7A	น่าน	บางมูล นาก	พิจิตร	10.78	3.57	3.42	3.40	3.35	3.28
				1,152	265	254	252	248	243



สถานีสะพานพระแม่ย่า อ.เมือง จ.สุโขทัย  
(ลุ่มน้ำยม)



สถานีสะพานท่าเสา อ.เมือง จ.อุดรดิตถ์  
(ลุ่มน้ำน่าน)

ปริมาณน้ำในลำน้ำในพื้นที่ลุ่มน้ำยมและน่าน

### 4) สรุป

- สถานการณ์น้ำในลำน้ำยมอยู่ในภาวะเฝ้าระวังน้ำแล้ง ระดับน้ำในลำน้ำส่วนใหญ่มีแนวโน้มทรงตัว
- สถานการณ์น้ำในลุ่มน้ำน่านอยู่ในภาวะปกติ (ระดับน้ำต่ำกว่าระดับตลิ่งต่ำสุด) ระดับน้ำในลำน้ำส่วนใหญ่มีแนวโน้มทรงตัว