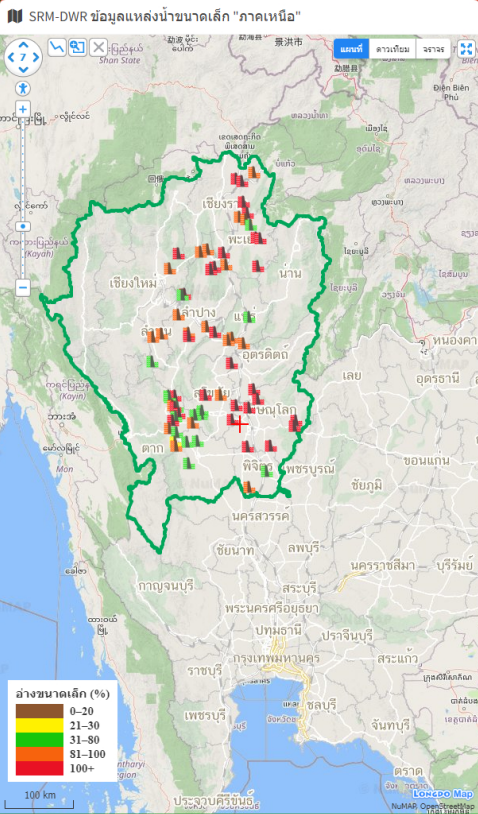




รายงานสถานการณ์ปริมาณน้ำแหล่งน้ำขนาดเล็ก



ข้อมูลแหล่งน้ำขนาดเล็ก "ภาคเหนือ" วันพฤหัสบดี ที่ 24 ตุลาคม พ.ศ. 2567

ปริมาณน้ำปัจจุบัน	93.48 %	<table border="1"> <tr> <th>ร้อยละปริมาณน้ำเก็บกัก</th> <th>จำนวนแหล่งน้ำ</th> </tr> <tr> <td>0-20</td> <td>0</td> </tr> <tr> <td>21-30</td> <td>1</td> </tr> <tr> <td>31-80</td> <td>16</td> </tr> <tr> <td>81-100</td> <td>21</td> </tr> <tr> <td>100+</td> <td>29</td> </tr> </table>	ร้อยละปริมาณน้ำเก็บกัก	จำนวนแหล่งน้ำ	0-20	0	21-30	1	31-80	16	81-100	21	100+	29
ร้อยละปริมาณน้ำเก็บกัก	จำนวนแหล่งน้ำ													
0-20	0													
21-30	1													
31-80	16													
81-100	21													
100+	29													
ความจุเก็บกัก	180.03 ล้าน ลบ.ม.													
ปริมาณน้ำ	168.30 ล้าน ลบ.ม.													

ชื่อแหล่งน้ำ	จังหวัด	ระดับน้ำ (ม.รทก.)	ความจุอ่าง (ล้าน ลบ.ม.)	ปริมาณน้ำ (ล้าน ลบ.ม.)	ร้อยละ ปริมาณน้ำ
ภาคเหนือ					
หนองกระถางปรง	ลำปาง	145.88	0.90	1.33	147.78%
หนองหลวง	เชียงราย	364.45	2.78	3.45	124.10%
บึงสะเดา	พิษณุโลก	40.88	0.45	0.54	120.00%
อ่างเก็บน้ำห้วยก้าง	เชียงราย	447.40	1.14	1.32	115.79%
บึงเบ็ก	อุตรดิตถ์	48.82	0.72	0.83	115.28%
บึงรฆาณ	พิษณุโลก	41.18	4.19	4.82	115.04%
อ่างเก็บน้ำห้วยคลองเหมือง	อุตรดิตถ์	92.56	2.38	2.71	113.87%
หนองพระบาท	ตาก	120.98	0.99	1.12	113.13%
บึงใหญ่	สุโขทัย	47.86	0.55	0.62	112.73%
หนองข่า	ตาก	134.00	7.93	8.90	112.23%

Previous 1 2 3 4 5 6 7 Next

