

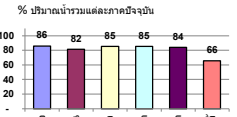
รายงานสรุปภาพน้ำในอ่างเก็บน้ำขนาดใหญ่และขนาดกลาง

รายงานสถานการณ์ ณ วันที่ 25 ตุลาคม 2567



ปริมาณน้ำในอ่างที่ใช้การได้ในลำดับที่ + มากกว่า / - น้อยกว่า สัปดาห์ก่อน 1,018.95 ล้าน ลบ.ม.

สรุปสถานการณ์ปริมาณน้ำในอ่างเก็บน้ำที่ใช้ในทุกกิจกรรมจะประมัตภาค ปริมาณน้ำที่ไหลเข้าอ่าง เมื่อเทียบกับปริมาณที่ผ่านมา ตรวจใช้น้ำอย่างมีประสิทธิภาพ



เปรียบเทียบปริมาณน้ำรวมทั่วประเทศ ปริมาณ ณ วันที่ 27 และ 01 ตุลาคม

วันที่ 25 ตุลาคม 2567 เพิ่มขึ้น 58,867 ล้าน ลบ.ม. หรือเท่ากับ 83%

วันที่ 26 ตุลาคม 2566 เพิ่มขึ้น 65,677 ล้าน ลบ.ม. หรือเท่ากับ 78%

ภาค	สถานการณ์ปริมาณน้ำในอ่าง				ปริมาณน้ำเปลี่ยนแปลง (ล้าน ม.³)	สถานะ
	ลดลง (แห่ง)	คงที่ (แห่ง)	เพิ่มขึ้น (แห่ง)	รวม (แห่ง)		
ภาคเหนือ	1	-	6	7	569.27	ปริมาณน้ำในอ่างเก็บน้ำเพิ่มขึ้น
ภาคตะวันออกเฉียงเหนือ	6	-	6	12	0.64	ปริมาณน้ำในอ่างเก็บน้ำเพิ่มขึ้น
ภาคกลาง	-	-	3	3	168.37	ปริมาณน้ำในอ่างเก็บน้ำเพิ่มขึ้น
ภาคตะวันตก	-	-	2	2	207.39	ปริมาณน้ำในอ่างเก็บน้ำเพิ่มขึ้น
ภาคตะวันออก	1	-	9	10	54.13	ปริมาณน้ำในอ่างเก็บน้ำเพิ่มขึ้น
ภาคใต้	1	-	3	4	19.15	ปริมาณน้ำในอ่างเก็บน้ำเพิ่มขึ้น
รวมทั้งประเทศ	9	-	29	38	1018.95	ปริมาณน้ำในอ่างเก็บน้ำเพิ่มขึ้น

สรุปสถานการณ์ปริมาณน้ำในอ่าง:	
คงที่	-
ลดลง	9
เพิ่มขึ้น	29

ภาค	อ่างเก็บน้ำ	ความจุ (ล้าน ม.³)	ปริมาณน้ำที่ใช้งานไม่ได้ (ล้าน ม.³)	ใช้การได้จริง (ล้าน ม.³)	ปริมาณน้ำรวม วันที่ 26 ตุลาคม 2566		ปัจจุบัน วันที่ 25 ตุลาคม 2567				สัปดาห์ก่อน วันที่ 19 ตุลาคม 2567				ปริมาณน้ำ + เพิ่มขึ้น - ลดลง (ล้าน ม.³)	สถานการณ์ในอ่าง
					(ล้าน ม.³)	%	ปริมาณน้ำรวม	%	ปริมาณน้ำรวม	%	ปริมาณน้ำรวม	%	ปริมาณน้ำรวม	%		
ภาคเหนือ (8)																
1	ภูมิพล (2) ตาก	13,462	3,800	9,662	9,367	70%	10,497	78%	6,697	69%	10,130	75%	6,330	66%	366.96	เพิ่มขึ้น
2	สิริกิติ์ (2) ลุดจิด	9,510	2,850	6,660	5,959	63%	9,182	97%	6,332	95%	9,114	96%	6,264	94%	68.46	เพิ่มขึ้น
3	แม่จอก เชียงใหม่	265	12	253	280	106%	280	106%	288	106%	282	106%	270	107%	-1.82	ลดลง
4	แม่จาง เชียงใหม่	263	14	249	186	71%	209	80%	195	78%	205	78%	191	77%	4.81	เพิ่มขึ้น
5	ก้อลม ลำปาง	106	3	103	101	95%	97	92%	94	91%	90	85%	87	85%	6.95	เพิ่มขึ้น
6	ก้อดงมา ลำปาง	170	6	164	171	101%	177	104%	171	105%	168	99%	162	99%	9.26	เพิ่มขึ้น
7	แควน้อย พะเยา	939	43	896	902	96%	807	86%	764	85%	789	84%	746	83%	18.13	เพิ่มขึ้น
8	แม่จอก ลำปาง	110	16	94	113	102%	113	102%	97	103%	110	100%	94	100%	2.24	เพิ่มขึ้น
รวมภาคเหนือ 34.85%		24,825	6,744	18,081	17,077	69%	21,363	86%	14,619	81%	20,888	84%	14,050	78%	569.27	เพิ่มขึ้น
ภาคตะวันออกเฉียงเหนือ (12)																
9	บ้านหวง ลุดจิด	136	7	129	130	95%	126	92%	119	92%	128	94%	121	94%	-2.66	ลดลง
10	บ้าน สกลนคร	520	45	475	466	90%	465	89%	420	88%	472	91%	427	90%	-7.08	ลดลง
11	น้ำพอง (2) สกลนคร	165	8	157	146	88%	82	49%	74	47%	81	49%	73	46%	0.69	เพิ่มขึ้น
12	ภูพาน (2) ชัยภูมิ	164	37	127	130	79%	112	68%	75	59%	110	67%	73	58%	1.62	เพิ่มขึ้น
13	ลุมพินี (2) ขอนแก่น	2,431	581	1,850	2,758	113%	2,175	89%	1,594	86%	2,182	90%	1,601	87%	-6.93	ลดลง
14	ลำปาว กาฬสินธุ์	1,980	100	1,880	1,957	99%	1,825	92%	1,725	92%	1,839	93%	1,739	92%	-13.99	ลดลง
15	ลำทะโลง นครราชสีมา	314	22	292	190	61%	109	35%	87	30%	105	34%	83	28%	3.38	เพิ่มขึ้น
16	ลำพระเพลิง นครราชสีมา	155	1	154	111	71%	88	57%	87	57%	85	55%	84	55%	3.23	เพิ่มขึ้น
17	มูลมอญ นครราชสีมา	141	7	134	87	62%	85	60%	78	58%	86	61%	79	59%	-1.82	ลดลง
18	ลำพระนครราชสีมา	275	7	268	151	55%	153	56%	146	54%	155	56%	148	55%	-1.59	ลดลง
19	ลำน้ำมูล สุรินทร์	121	3	118	74	61%	46	38%	43	36%	45	37%	42	36%	0.74	เพิ่มขึ้น
20	สิรินธร (2) ลุมพินี	1,966	831	1,135	1,853	94%	1,557	79%	726	64%	1,533	78%	702	62%	24.95	เพิ่มขึ้น
รวมภาคตะวันออกเฉียงเหนือ 11.80%		8,369	1,649	6,720	8,053	96%	6,822	82%	5,173	77%	6,821	82%	5,172	77%	0.64	เพิ่มขึ้น
ภาคกลาง (3)																
21	แม่สกลสินธุ์ ลพบุรี	960	3	957	994	104%	923	96%	920	96%	834	87%	831	87%	89.25	เพิ่มขึ้น
22	ทับเสลา สุพรรณบุรี	160	17	143	62	39%	94	59%	77	54%	57	36%	40	28%	37.17	เพิ่มขึ้น
23	กระเสียว สุพรรณบุรี	299	99	200	118	39%	195	65%	96	48%	153	51%	54	27%	41.95	เพิ่มขึ้น
รวมภาคกลาง 1.92%		1,419	119	1,300	1,174	83%	1,213	85%	1,094	77%	1,044	74%	925	71%	168.37	เพิ่มขึ้น
ภาคตะวันออก (2)																
24	ศรีนครินทร์ (2) กาญจนบุรี	17,745	10,285	7,460	14,386	81%	14,775	83%	4,510	60%	14,615	82%	4,350	58%	160.15	เพิ่มขึ้น
25	วีรชาสงคราม (2) กาญจนบุรี	8,860	3,012	5,848	7,918	89%	7,886	89%	4,874	83%	7,838	88%	4,826	83%	47.24	เพิ่มขึ้น
รวมภาคตะวันออก 37.51%		26,605	13,277	13,328	22,304	84%	22,661	85%	9,384	70%	22,453	84%	9,176	69%	207.39	เพิ่มขึ้น
ภาคใต้ (4)																
26	ขุนด่าน นครนายก	224	5.00	219	224	100%	216	97%	211	97%	212	94%	207	94%	4.71	เพิ่มขึ้น
27	คลองสีดง ละโว้	420	30.00	390	161	38%	235	56%	205	53%	210	50%	180	46%	24.66	เพิ่มขึ้น
28	บางพระ (3) ชลบุรี	117	12.00	105	72	62%	101	86%	89	85%	98	84%	86	82%	3.30	เพิ่มขึ้น
29	หนองปลาไหล (3) ระยอง	164	13.75	150	141	86%	150	91%	136	91%	139	85%	125	84%	10.27	เพิ่มขึ้น
30	ประแสร์ (3) ระยอง	295	20.00	275	287	97%	288	98%	268	98%	291	99%	271	99%	-3.06	ลดลง
31	มาบตาพุด (3) ชลบุรี	17	0.72	16	9	55%	8	48%	7	46%	7	41%	6.03	38%	1.24	เพิ่มขึ้น
32	หนองจอก (3) ชลบุรี	21	1.00	20	11	53%	14	67%	13	65%	14	65%	12.97	64%	0.34	เพิ่มขึ้น
33	คลองกรวย (3) ระยอง	79	3.00	76	49	61%	81	102%	78	102%	73	92%	70.07	92%	8.14	เพิ่มขึ้น
34	คลองใหญ่ (3) ระยอง	45	3.00	42	31	68%	38	84%	35	83%	36	80%	33.21	78%	1.92	เพิ่มขึ้น
35	เขื่อนลพบุรี (2) ปราจีนบุรี	295	19.00	276	270	91%	279	95%	260	94%	277	94%	257.89	93%	2.60	เพิ่มขึ้น
รวมภาคใต้ 11.55%		1,678	107	1,570	1,255	75%	1,411	84%	1,304	83%	1,357	81%	1,250	80%	54.13	เพิ่มขึ้น
ภาคใต้ (4)																
36	แม่กระวาน เพชรบุรี	710	65	645	469	66%	475	67%	410	64%	462	65%	397	62%	13.09	เพิ่มขึ้น
37	ปราณบุรี ประจวบคีรีขันธ์	391	18	373	151	39%	164	42%	146	39%	155	40%	137	37%	8.48	เพิ่มขึ้น
38	เขื่อนลพบุรี (2) สุราษฎร์ธานี	5,639	1,352	4,287	4,367	77%	3,980	71%	2,628	61%	3,950	70%	2,598	61%	30.61	เพิ่มขึ้น
39	บางาง (2) ยะลา	1,454	276	1,178	826	57%	777	53%	501	43%	810	56%	534	45%	-33.03	ลดลง
รวมภาคใต้ 11.55%		8,194	1,711	6,483	5,812	71%	5,396	66%	3,685	57%	5,377	66%	3,666	57%	19.15	เพิ่มขึ้น
รวมทั้งประเทศ 100%(38)		71,090	23,607	47,482	55,677	78%	58,867	83%	35,258	74%	30,132	42%	34,239	72%	1,018.95	เพิ่มขึ้น

หมายเหตุ :

- 1) อ่างเก็บน้ำขนาดใหญ่ หมายถึง อ่างเก็บน้ำที่มีความจุตั้งแต่ 100 ล้าน ลบ.ม. ขึ้นไป
 - 2) เป็นอ่างเก็บน้ำอยู่ในความรับผิดชอบของการไฟฟ้าฝ่ายผลิตแห่งประเทศไทย(10) นอกนั้นอยู่ในความรับผิดชอบของกรมชลประทาน(28)
 - 3) เป็นอ่างเก็บน้ำขนาดกลางที่มีความสำคัญต่อการอุตสาหกรรมและการประปาฯ ของลุ่มน้ำชายฝั่งทะเลตะวันออก
 - 4) จังหวัดที่อ่างเก็บน้ำขนาดใหญ่มีจำนวน 26 จังหวัด ไม่มี 50 จังหวัด
 - 5) ที่มา : กรมชลประทาน และการไฟฟ้าฝ่ายผลิตแห่งประเทศไทย
- รณ. หมายถึง ระดับน้ำเก็บกักของอ่าง

ที่มาข้อมูล : ตารางสรุปภาพน้ำในอ่างเก็บน้ำขนาดใหญ่ทั่วประเทศ และตารางสรุปภาพน้ำในอ่างเก็บน้ำภาคตะวันออกเฉียงเหนือ กรมชลประทาน



ศูนย์เมล็ดพันธุ์ กรมการข้าว และประมง กรมประมง

ลำดับของเขื่อนตามความจุ

- 1.ศรีนครินทร์ 2.ภูมิพล 3.สิริกิติ์ 4.วีรชาสงคราม 5.เขื่อนประจักษ์
 - 6.ลุมพินี 7.สิรินธร 8.บางาง 9.ลำปาว 10.แม่สกล
- ลำดับของเขื่อนตามปริมาณน้ำใช้การได้**
- 1.ภูมิพล 2.ศรีนครินทร์ 3.สิริกิติ์ 4.วีรชาสงคราม 5.เขื่อนประจักษ์
 - 6.ลำปาว 7.ลุมพินี 8.บางาง 9.สิรินธร 10.แม่สกล