

รายงานสรุปภาพน้ำในอ่างเก็บน้ำขนาดใหญ่และขนาดกลาง

รายงานสถานการณ์ ณ วันที่ 31 ตุลาคม 2567

ปริมาณน้ำในอ่างเก็บน้ำที่ใช้งานได้ในปีค้ำหน้า + มากกว่า / - น้อยกว่า สิ้นปีค่าก่อน 447.93 ล้าน ลบ.ม.

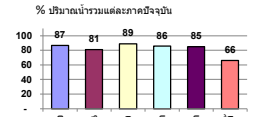
สรุปสถานการณ์ปริมาณน้ำในอ่างเก็บน้ำที่ใช้ในภาคการเกษตรและภาคการประมง ปริมาณน้ำที่ไหลเข้าอ่างเก็บน้ำเพิ่มขึ้นเล็กน้อย ปริมาณน้ำที่ใช้งานได้เพิ่มขึ้นเล็กน้อย



เปรียบเทียบปริมาณน้ำรวมทั่วประเทศ ปีปัจจุบัน กับปี 67 และ ปี 68

วันที่ 31 ตุลาคม 2567 เท่ากับ 99,218 ล้าน ลบ.ม. หรือ เท่ากับ 83%

วันที่ 1 พฤศจิกายน 2566 เท่ากับ 66,320 ล้าน ลบ.ม. หรือ เท่ากับ 78%



ภาค	สถานการณ์ปริมาณน้ำในอ่าง				ปริมาณน้ำเปลี่ยนแปลง (ล้าน ม.³)	สถานะ
	ลดลง (แห่ง)	คงที่ (แห่ง)	เพิ่มขึ้น (แห่ง)	รวม (แห่ง)		
ภาคเหนือ	3	-	4	7	309.89	ปริมาณน้ำในอ่างเก็บน้ำเพิ่มขึ้น
ภาคตะวันออกเฉียงเหนือ	6	1	5	12	-40.27	ปริมาณน้ำในอ่างเก็บน้ำลดลง
ภาคกลาง	-	-	3	3	48.40	ปริมาณน้ำในอ่างเก็บน้ำเพิ่มขึ้น
ภาคตะวันตก	-	-	2	2	115.37	ปริมาณน้ำในอ่างเก็บน้ำเพิ่มขึ้น
ภาคตะวันออก	3	-	7	10	12.50	ปริมาณน้ำในอ่างเก็บน้ำเพิ่มขึ้น
ภาคใต้	1	-	3	4	2.03	ปริมาณน้ำในอ่างเก็บน้ำเพิ่มขึ้น
รวมทั้งประเทศ	13	1	24	38	447.93	ปริมาณน้ำในอ่างเก็บน้ำเพิ่มขึ้น

สรุปสถานการณ์ปริมาณน้ำในอ่าง	
คงที่	1 อ่าง
ลดลง	13 อ่าง
เพิ่มขึ้น	24 อ่าง

ภาค	อ่างเก็บน้ำ	ความจุ (ล้าน ม.³)	ปริมาณน้ำที่ใช้งานได้ (ล้าน ม.³)	ใช้การได้จริง (ล้าน ม.³)	ปริมาณน้ำรวม วันที่ 1 พฤศจิกายน 2566		ปัจจุบัน วันที่ 31 ตุลาคม 2567				สิ้นปีค่าก่อน วันที่ 25 ตุลาคม 2567				ปริมาณน้ำ + เพิ่มขึ้น - ลดลง (ล้าน ม.³)	สถานการณ์ในอ่าง
					%	%	ปริมาณน้ำรวม		ปริมาณน้ำใช้การได้จริง		ปริมาณน้ำรวม		ปริมาณน้ำใช้การได้จริง			
							ปริมาณน้ำ (ล้าน ม.³)	%	ปริมาณน้ำ (ล้าน ม.³)	%	ปริมาณน้ำ (ล้าน ม.³)	%	ปริมาณน้ำ (ล้าน ม.³)	%		
ภาคเหนือ (8)																
1	ภูมิพล (2) ตาก	13,462	3,800	9,662	9,691	72%	10,675	79%	6,875	71%	10,497	78%	6,697	69%	178.23	เพิ่มขึ้น
2	สิริกิติ์ (2) ลุดจันต์	9,510	2,850	6,660	6,013	63%	9,207	97%	6,357	95%	9,182	97%	6,332	95%	25.42	เพิ่มขึ้น
3	แม่จอก เชียงใหม่	265	12	253	281	106%	280	106%	268	106%	280	106%	268	106%	-0.67	ลดลง
4	แม่จาง เชียงใหม่	263	14	249	192	73%	209	80%	195	78%	209	80%	195	78%	-0.17	ลดลง
5	ก้าม ลำปาง	106	3	103	103	97%	96	91%	93	91%	97	91%	94	91%	-0.78	ลดลง
6	กาดดง ลำปาง	170	6	164	177	104%	179	105%	173	106%	177	104%	171	105%	1.83	เพิ่มขึ้น
7	แควน้อย พะเยา	939	43	896	920	98%	819	87%	776	87%	807	86%	764	85%	11.47	เพิ่มขึ้น
8	แม่จอก ลำปาง	110	16	94	114	104%	111	101%	95	101%	113	102%	97	103%	-1.96	ลดลง
รวมภาคเหนือ 34.85%		24,825	6,744	18,081	17,491	70%	21,576	87%	14,832	82%	21,363	86%	14,523	80%	309.89	เพิ่มขึ้น
ภาคตะวันออกเฉียงเหนือ (12)																
8	ก้ามหลวง ลุดจันต์	136	7	129	129	95%	125	92%	118	91%	126	92%	119	92%	-1.20	ลดลง
9	น้ำจืด สกลนคร	520	45	475	460	88%	455	87%	410	86%	465	89%	420	88%	-10.24	ลดลง
10	น้ำพอง (2) สกลนคร	165	8	157	146	88%	82	50%	74	47%	82	49%	74	47%	0.41	เพิ่มขึ้น
11	ภูพาน (2) ชัยภูมิ	164	37	127	133	81%	113	69%	76	60%	112	68%	75	59%	0.82	เพิ่มขึ้น
12	ลุมพินี (2) ชัยภูมิ	2,431	581	1,850	2,662	110%	2,151	88%	1,570	85%	2,175	89%	1,594	86%	-23.88	ลดลง
13	ลำปาว กาฬสินธุ์	1,980	100	1,880	1,992	101%	1,800	91%	1,700	90%	1,825	92%	1,725	92%	-25.11	ลดลง
14	ลำทะโลง นครราชสีมา	314	22	292	190	61%	104	33%	82	28%	109	35%	87	30%	-4.63	ลดลง
15	ลำพระเพลิง นครราชสีมา	155	1	154	110	71%	90	58%	89	58%	88	57%	87	57%	1.94	เพิ่มขึ้น
16	มูลนง นครราชสีมา	141	7	134	86	61%	83	59%	76	57%	85	60%	78	58%	-1.29	ลดลง
17	ลำพระนครราชสีมา	275	7	268	149	54%	153	56%	146	54%	153	56%	146	54%	-	คงที่
18	ลำน้ำพอง สุรินทร์	121	3	118	75	62%	46	38%	43	36%	46	38%	43	36%	0.25	เพิ่มขึ้น
19	สิรินธร (2) อุบลราชธานี	1,966	831	1,135	1,859	95%	1,580	80%	749	66%	1,557	79%	726	64%	22.66	เพิ่มขึ้น
รวมภาคตะวันออกเฉียงเหนือ 11.80%		8,369	1,649	6,720	7,990	95%	6,782	81%	5,133	76%	6,822	82%	5,173	77%	-40.27	ลดลง
ภาคกลาง (3)																
20	แม่สักหลาดใหญ่ ลพบุรี	960	3	957	1,021	106%	951	99%	948	99%	923	96%	920	96%	28.00	เพิ่มขึ้น
21	ทับเสลา สุโขทัย	160	17	143	64	40%	103	65%	86	60%	94	59%	77	54%	9.00	เพิ่มขึ้น
22	กระเสียว สุพรรณบุรี	299	99	200	121	40%	207	69%	108	54%	195	65%	96	48%	11.40	เพิ่มขึ้น
รวมภาคกลาง 1.92%		1,419	119	1,300	1,206	85%	1,261	89%	1,142	80%	1,213	85%	1,094	84%	48.40	เพิ่มขึ้น
ภาคตะวันออก (2)																
23	ศรีนครินทร์ (2) กาญจนบุรี	17,745	10,285	7,480	14,507	82%	14,865	84%	4,800	61%	14,775	83%	4,510	60%	89.87	เพิ่มขึ้น
24	วีรชาลภรณ์ (2) กาญจนบุรี	8,860	3,012	5,848	7,984	90%	7,911	89%	4,899	84%	7,886	89%	4,874	83%	25.50	เพิ่มขึ้น
รวมภาคตะวันออก 37.51%		26,605	13,277	13,328	22,492	85%	22,776	86%	9,499	71%	22,661	85%	9,384	70%	115.37	เพิ่มขึ้น
ภาคใต้ (6+4)																
25	ขุนด่าน นครนายก	224	5.00	219	224	100%	218	97%	213	97%	216	97%	211	97%	1.38	เพิ่มขึ้น
26	คลองสีตม ละโว้	420	30.00	390	162	39%	239	57%	209	54%	235	56%	205	53%	3.80	เพิ่มขึ้น
27	แม่พริก (3) ชลบุรี	117	12.00	105	76	65%	104	88%	92	87%	101	86%	89	85%	2.42	เพิ่มขึ้น
28	หนองปลาไหล (3) ระยอง	164	13.75	150	150	91%	153	94%	140	93%	150	91%	136	91%	3.95	เพิ่มขึ้น
29	ประแสร์ (3) ระยอง	295	20.00	275	285	96%	288	98%	268	97%	288	98%	268	98%	-0.51	ลดลง
30	แม่ประชัน (3) ชลบุรี	17	0.72	16	10	61%	9	52%	8	50%	8	48%	7.27	46%	0.62	เพิ่มขึ้น
31	หนองฝอย (3) ชลบุรี	21	1.00	20	11	51%	14	67%	13	66%	14	67%	13.31	65%	0.07	เพิ่มขึ้น
32	คลองกรวย (3) ระยอง	79	3.00	76	50	63%	80	101%	77	101%	81	102%	78.21	102%	-1.20	ลดลง
33	คลองใหญ่ (3) ระยอง	45	3.00	42	29	65%	37	81%	34	79%	38	84%	35.14	83%	-1.42	ลดลง
34	กุดดินพริกดินดา ปราชินบุรี	295	19.00	276	273	92%	283	96%	264	96%	279	95%	260.49	94%	3.40	เพิ่มขึ้น
รวมภาคใต้ 2.37%		1,678	107	1,570	1,270	76%	1,424	85%	1,316	84%	1,411	84%	1,304	83%	12.50	เพิ่มขึ้น
ภาคใต้ (4)																
35	แม่กระวาน เพชรบุรี	710	65	645	480	68%	481	68%	416	65%	475	67%	410	64%	6.45	เพิ่มขึ้น
36	ปราณบุรี ประจวบคีรีขันธ์	391	18	373	157	40%	166	42%	148	40%	164	42%	146	39%	1.74	เพิ่มขึ้น
37	ชุมพร (2) สราญราษฎร์	5,639	1,352	4,287	4,386	78%	4,002	71%	2,650	62%	3,980	71%	2,628	61%	21.96	เพิ่มขึ้น
38	บางนาง (2) ยะลา	1,454	276	1,178	848	58%	749	52%	473	40%	777	53%	501	43%	-28.12	ลดลง
รวมภาคใต้ 11.55%		8,194	1,711	6,483	5,871	72%	5,398	66%	3,687	57%	5,396	66%	3,685	57%	2.03	เพิ่มขึ้น
รวมทั้งประเทศ 100%(38)		71,090	23,607	47,482	56,320	79%	59,218	83%	35,610	75%	30,132	42%	35,162	74%	447.93	เพิ่มขึ้น

หมายเหตุ :

- 1) อ่างเก็บน้ำขนาดใหญ่ หมายถึง อ่างเก็บน้ำที่มีความจุตั้งแต่ 100 ล้าน ลบ.ม. ขึ้นไป
- 2) เป็นอ่างเก็บน้ำอยู่ในความรับผิดชอบของกรมไฟฟ้าฝ่ายผลิตแห่งประเทศไทย(10) นอกนั้นอยู่ในความรับผิดชอบของกรมชลประทาน(28)
- 3) เป็นอ่างเก็บน้ำขนาดกลางที่มีความสำคัญต่อการอุตสาหกรรมและการประมง ของลุ่มน้ำชายฝั่งทะเลตะวันออก
- 4) จังหวัดที่อ่างเก็บน้ำขนาดใหญ่มีจำนวน 26 จังหวัด ในปี 50 จังหวัด
- 5) ที่มา : กรมชลประทาน และกรมไฟฟ้าฝ่ายผลิตแห่งประเทศไทย

รบก. หมายถึง ระดับน้ำเก็บกักของอ่าง

ที่มาข้อมูล : ตารางสรุปภาพน้ำในอ่างเก็บน้ำขนาดใหญ่ทั่วประเทศ และตารางสรุปภาพน้ำในอ่างเก็บน้ำภาคตะวันออกเฉียงเหนือ กรมชลประทาน



ศูนย์เมล็ดพันธุ์ข้าว



กองจัดการและประเมินสถานการณ์น้ำ กรมทรัพยากรน้ำ

ลำดับของเขื่อนตามความยาว

- 1.ศรีนครินทร์ 2.ภูมิพล 3.สิริกิติ์ 4.วีรชาลภรณ์ 5.ชุมพรระกา
- 6.ลุมพินี 7.สิรินธร 8.บางนาง 9.ลำปาว 10.แม่สัก

ลำดับของเขื่อนตามปริมาณน้ำใช้การได้

- 1.ภูมิพล 2.ศรีนครินทร์ 3.สิริกิติ์ 4.วีรชาลภรณ์ 5.ชุมพรระกา
- 6.ลำปาว 7.ลุมพินี 8.บางนาง 9.สิรินธร 10.แม่สัก