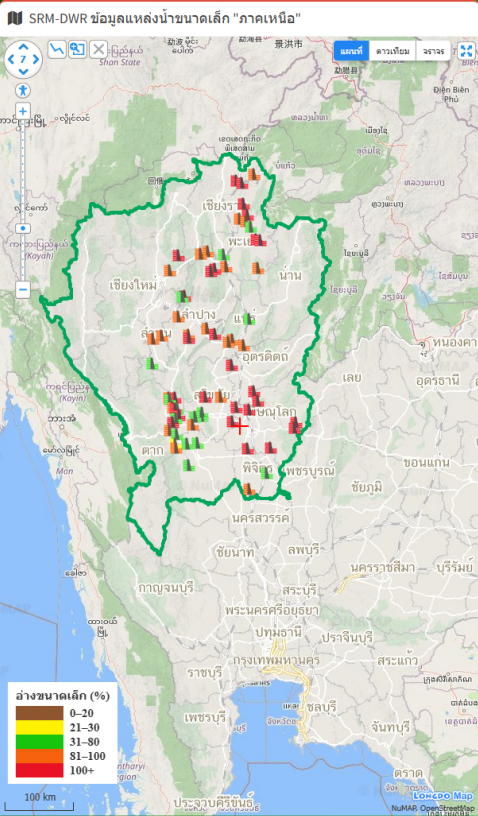




รายงานสถานการณ์ปริมาณน้ำแหล่งน้ำขนาดเล็ก



ข้อมูลแหล่งน้ำขนาดเล็ก "ภาคเหนือ" วันศุกร์ที่ 1 พฤศจิกายน พ.ศ. 2567

| | | |
|-------------------|-------------------|---|
| ปริมาณน้ำปัจจุบัน | 92.87 % | ร้อยละปริมาณน้ำเก็บกัก จำนวนแหล่งน้ำ 0-20: 0 21-30: 1 31-80: 16 81-100: 23 100+: 27 |
| ความจุเก็บกัก | 180.03 ล้าน ลบ.ม. | |
| ปริมาณน้ำ | 167.20 ล้าน ลบ.ม. | |

| ชื่อแหล่งน้ำ | จังหวัด | ระดับน้ำ (ม.รทก.) | ความจุอ่าง (ล้าน ลบ.ม.) | ปริมาณน้ำ (ล้าน ลบ.ม.) | ร้อยละปริมาณน้ำ |
|---------------------------|-----------|-------------------|-------------------------|------------------------|-----------------|
| ภาคเหนือ | | | | | |
| หนองกระถัง | ลำปาง | 145.86 | 0.90 | 1.30 | 144.44% |
| หนองหลวง | เชียงราย | 364.45 | 2.78 | 3.45 | 124.10% |
| บึงสะเดา | พิษณุโลก | 40.88 | 0.45 | 0.54 | 120.00% |
| อ่างเก็บน้ำห้วยก้าง | เชียงราย | 447.35 | 1.14 | 1.32 | 115.79% |
| บึงเบิก | อุตรดิตถ์ | 48.69 | 0.72 | 0.83 | 115.28% |
| บึงรฆาน | พิษณุโลก | 41.15 | 4.19 | 4.82 | 115.04% |
| อ่างเก็บน้ำห้วยคลองเหมือง | อุตรดิตถ์ | 92.47 | 2.38 | 2.71 | 113.87% |
| หนองพระบาท | ตาก | 120.98 | 0.99 | 1.12 | 113.13% |
| บึงใหญ่ | สุโขทัย | 47.70 | 0.55 | 0.62 | 112.73% |
| หนองข่า | ตาก | 134.00 | 7.93 | 8.90 | 112.23% |

