

## รายงานสถานการณ์น้ำจังหวัดนครศรีธรรมราช วันที่ 6 พฤศจิกายน 2567

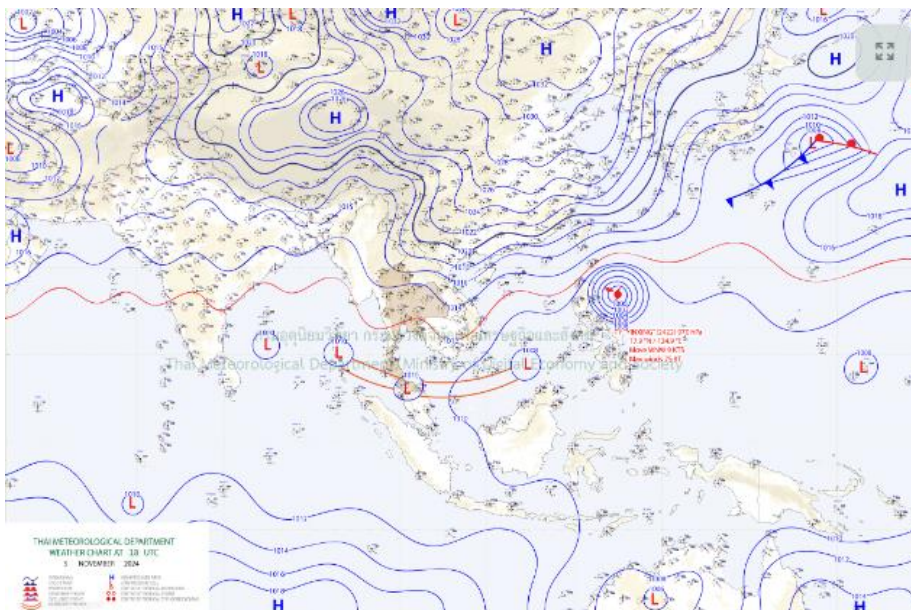
### 1) สภาพภูมิอากาศ (ที่มา : กรมอุตุนิยมวิทยา)

#### สภาพอากาศวันนี้

พยากรณ์อากาศ 24 ชั่วโมงข้างหน้า ร่องมรสุมพาดผ่านภาคใต้ตอนล่าง ในขณะที่มีมรสุมตะวันออกเฉียงเหนือกำลังปานกลางพัดปกคลุมอ่าวไทยและภาคใต้ ทำให้ภาคใต้มีฝนตกหนักถึงหนักมากบางแห่ง ส่วนคลื่นลมบริเวณอ่าวไทยและทะเลอันดามัน มีกำลังปานกลาง โดยอ่าวไทยมีคลื่นสูง 1-2 เมตร ทะเลอันดามันมีคลื่นสูงประมาณ 1 เมตร บริเวณที่มีฝนฟ้าคะนองคลื่นสูงมากกว่า 2 เมตร สำหรับบริเวณความกดอากาศสูงหรือมวลอากาศเย็นกำลังปานกลางถึงค่อนข้างแรงอีกระลอกหนึ่งจากประเทศจีนแผ่ลงมาปกคลุมประเทศไทยตอนบน และทะเลจีนใต้ ลักษณะเช่นนี้ทำให้บริเวณดังกล่าวมีอากาศเย็นในตอนเช้า และอุณหภูมิจะลดลง 1-2 องศาเซลเซียส ในภาคตะวันออกเฉียงเหนือกับมีลมแรง ในขณะที่จะมีคลื่นกระแสลมตะวันตกจากประเทศเมียนมาเคลื่อนเข้าปกคลุมด้านตะวันตกของภาคเหนือ ประกอบกับลมตะวันออกเฉียงใต้ในระดับบนพัดปกคลุมบริเวณภาคเหนือตอนล่าง ภาคตะวันออกเฉียงเหนือตอนล่าง ภาคกลางตอนล่างรวมทั้งกรุงเทพมหานครและปริมณฑล และภาคตะวันออก โดยมีลมกระโชกแรงบางแห่งในภาคเหนือ ทำให้บริเวณดังกล่าวมีฝนฟ้าคะนองบางแห่งเกิดขึ้นได้

#### สภาพอากาศภาคใต้ (ฝั่งตะวันออก) (เวลา 6:00 น.วันนี้ - 6:00 น.วันพรุ่งนี้)

มีฝนฟ้าคะนอง ร้อยละ 80 ของพื้นที่ และมีฝนตกหนักถึงหนักมากบางแห่ง บริเวณจังหวัดเพชรบุรี ประจวบคีรีขันธ์ ชุมพร สุราษฎร์ธานี นครศรีธรรมราช พัทลุง สงขลา ปัตตานี ยะลา และนราธิวาส อุณหภูมิต่ำสุด 22-24 องศาเซลเซียส อุณหภูมิสูงสุด 29-33 องศาเซลเซียส ลมตะวันออกเฉียงเหนือ ความเร็ว 15-35 กม./ชม. ทะเลมีคลื่นสูง 1-2 เมตร บริเวณที่มีฝนฟ้าคะนองคลื่นสูงมากกว่า 2 เมตร



แผนที่ภูมิอากาศ

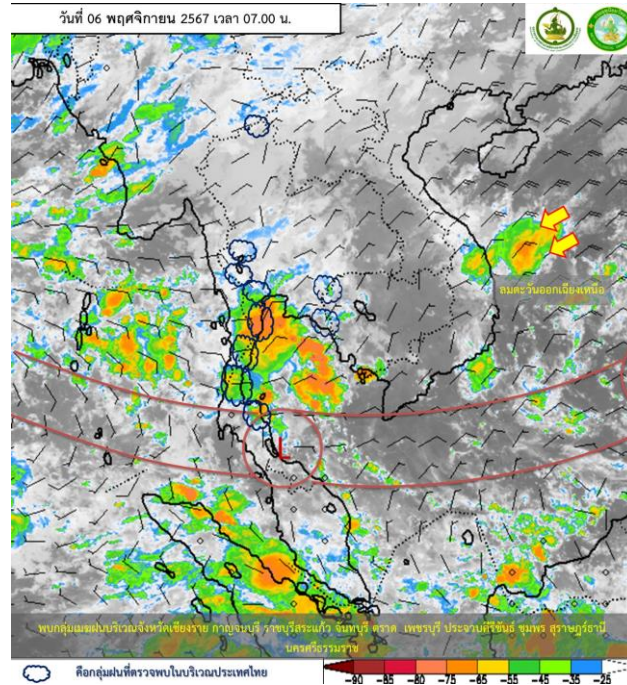


# ระบบติดตามสถานการณ์น้ำทางไกลอัตโนมัติ

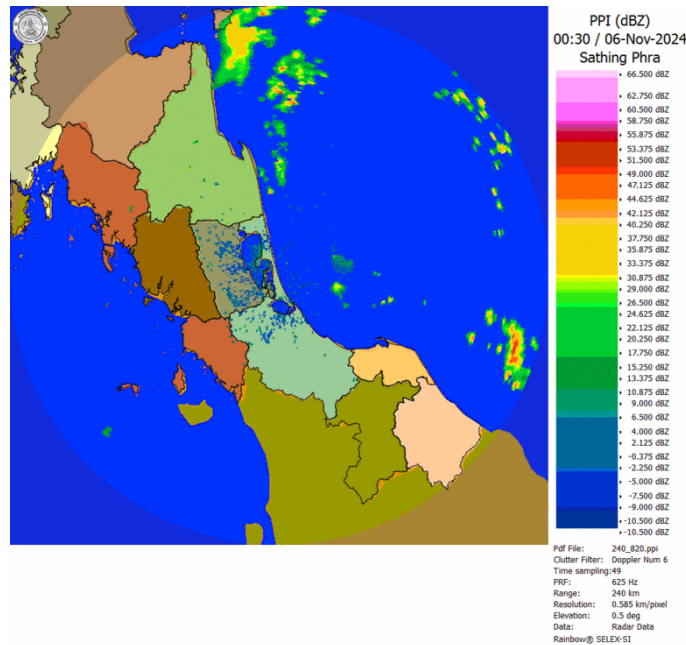
กองวิเคราะห์และประเมินสถานการณ์น้ำ กรมทรัพยากรน้ำ กระทรวงทรัพยากรธรรมชาติและสิ่งแวดล้อม  
180/3 ถนนพระรามที่ 6 ซอย 34 แขวงพญาไท เขตพญาไท กรุงเทพมหานคร 10400 โทรศัพท์ 0 2271 6000  
<http://tele-nakhonsri.dwr.go.th>



## รายงานสถานการณ์น้ำจังหวัดนครศรีธรรมราช วันที่ 6 พฤศจิกายน 2567



ภาพถ่ายดาวเทียม



เรดาร์ตรวจอากาศ

ภาพดาวเทียม : พบกุ่มเมฆฝนบริเวณจังหวัดเชียงราย กาญจนบุรี ราชบุรี สระแก้ว จันทบุรี ตราด เพชรบุรี ประจวบคีรีขันธ์ ชุมพร สุราษฎร์ธานี นครศรีธรรมราช  
ภาพเรดาร์ : เวลา 7.00 น. พบกุ่มฝนในบริเวณจังหวัดนครศรีธรรมราช



## ระบบติดตามสถานการณ์น้ำทางไกลอัตโนมัติ

กองวิเคราะห์และประเมินสถานการณ์น้ำ กรมทรัพยากรน้ำ กระทรวงทรัพยากรธรรมชาติและสิ่งแวดล้อม  
180/3 ถนนพระรามที่ 6 ซอย 34 แขวงพญาไท เขตพญาไท กรุงเทพมหานคร 10400 โทรศัพท์ 0 2271 6000  
<http://tele-nakhonsri.dwr.go.th>



### รายงานสถานการณ์น้ำจังหวัดนครศรีธรรมราช วันที่ 6 พฤศจิกายน 2567

#### 2) สรุปสถานการณ์ฝน

สรุปสถานการณ์ฝนในพื้นที่จังหวัดนครศรีธรรมราช จากข้อมูลตรวจวัดปริมาณน้ำฝนของสถานีโทรมาตรของระบบติดตามสถานการณ์น้ำทางไกลอัตโนมัติ กรมทรัพยากรน้ำ ปริมาณน้ำฝนสะสม 24 ชั่วโมง ระหว่างวันที่ 5 พฤศจิกายน 2567 เวลา 07.00 น. ถึง วันที่ 6 พฤศจิกายน 2567 เวลา 07.00 น. และข้อมูลคาดการณ์ปริมาณน้ำฝนสะสม ดังแสดงในตารางนี้

| สถานีโทรมาตร                   | ที่ตั้ง  | ปริมาณฝนตรวจวัดสะสม (มม.) |          |          | ปริมาณฝนคาดการณ์ล่วงหน้า (มม.) |       |       |
|--------------------------------|--|---------------------------|----------|----------|--------------------------------|-------|-------|
|                                |  | ฝนเมื่อวาน                | ฝน 2 วัน | ฝน 3 วัน | วันนี้                         | 1 วัน | 2 วัน |
| สะพานตลาดบางแพง                | ต.ขนอม อ.ขนอม จ.นครศรีธรรมราช                  | 0.0                       | 0.0      | 0.0      | 0.0                            | 0.0   | 0.0   |
| โรงเรียนท่าศาลา                | ต.ท่าศาลา อ.ท่าศาลา จ.นครศรีธรรมราช            | 5.5                       | 0.0      | 0.0      | 5.5                            | 0.0   | 0.0   |
| สะพานคลองท่าวัง                | เทศบาลนครนครศรีธรรมราช อ.เมือง จ.นครศรีธรรมราช | 0.5                       | 0.0      | 0.0      | 0.5                            | 0.0   | 0.0   |
| สะพานคีรีวง                    | ต.กำโลน อ.ลานสกา จ.นครศรีธรรมราช               | 0.0                       | 0.0      | 0.0      | 0.0                            | 0.0   | 0.0   |
| สะพานตลาดเชียรใหญ่             | ต.เชียรใหญ่ อ.เชียรใหญ่ จ.นครศรีธรรมราช        | 1.5                       | 0.0      | 0.0      | 1.5                            | 0.0   | 0.0   |
| โรงเรียนหัวไทร (เรือนประชาบาล) | ต.หัวไทร อ.หัวไทร จ.นครศรีธรรมราช              | 5.0                       | 0.0      | 0.0      | 5.0                            | 0.0   | 0.0   |
| โรงเรียนบ้านวังหอน             | ต.วังอ่าง อ.ชะอวด จ.นครศรีธรรมราช              | 1.5                       | 0.0      | 0.0      | 1.5                            | 0.0   | 0.0   |
| โรงเรียนวัดสำนักขัน            | ต.ทุ่งโพธิ์ อ.จุฬาภรณ์ จ.นครศรีธรรมราช         | 26.0                      | 0.0      | 0.0      | 26.0                           | 0.0   | 0.0   |
| โรงเรียนวัดท่ายาง 2            | ต.ท่ายาง อ.ทุ่งใหญ่ จ.นครศรีธรรมราช            | 34.5                      | 0.0      | 0.0      | 34.5                           | 0.0   | 0.0   |
| สะพานคลองท่าเสา                | ต.นาหลวงเสน อ.ทุ่งสง จ.นครศรีธรรมราช           | 0.5                       | 0.0      | 0.0      | 0.5                            | 0.0   | 0.0   |



# ระบบติดตามสถานการณ์น้ำทางไกลอัตโนมัติ

กองวิเคราะห์และประเมินสถานการณ์น้ำ กรมทรัพยากรน้ำ กระทรวงทรัพยากรธรรมชาติและสิ่งแวดล้อม  
180/3 ถนนพระรามที่ 6 ซอย 34 แขวงพญาไท เขตพญาไท กรุงเทพมหานคร 10400 โทรศัพท์ 0 2271 6000  
<http://tele-nakhonsri.dwr.go.th>



## รายงานสถานการณ์น้ำจังหวัดนครศรีธรรมราช วันที่ 6 พฤศจิกายน 2567

### 3) สรุประดับน้ำรายวัน

สรุปสถานการณ์น้ำในพื้นที่จังหวัดนครศรีธรรมราช จากข้อมูลตรวจวัดระดับน้ำของสถานีโทรมาตรของระบบติดตามสถานการณ์น้ำทางไกลอัตโนมัติ กรมทรัพยากรน้ำ ณ เวลา 07.00 น. ของวันที่ 6 พฤศจิกายน 2567 และข้อมูลระดับน้ำคาดการณ์จากแบบจำลองคณิตศาสตร์ ดังแสดงในตารางนี้

| สถานีโทรมาตร                    | ที่ตั้ง   | ระดับ<br>เดือนกุมภาพันธ์<br>(ม.รทก.) | ข้อมูลระดับน้ำ<br>ตรวจวัด<br>(ม.รทก.) |        | ระดับน้ำคาดการณ์ล่วงหน้า<br>(ม.รทก.) |       |       |             |
|---------------------------------|---|--------------------------------------|---------------------------------------|--------|--------------------------------------|-------|-------|-------------|
|                                 |   |                                      | เมื่อวาน                              | วันนี้ | 1 วัน                                | 2 วัน | 3 วัน | แนวโน้ม     |
| สะพานตลาดบางแพง                 | ต.ชนอม อ.ชนอม<br>จ.นครศรีธรรมราช                  | 3.272                                | -                                     | 0.00   | -                                    | -     | -     | คงที่ ►     |
| สะพานปากน้ำสีชล                 | ต.สีชล อ.สีชล<br>จ.นครศรีธรรมราช                  | 4.797                                | 0.38                                  | 0.88   | -0.10                                | -0.13 | -0.11 | ลดลง ▼      |
| สะพานบ้านโรงเหล็ก               | ต.นบพิต อ.นบพิต<br>จ.นครศรีธรรมราช                | 35.6                                 | 27.50                                 | 27.18  | 27.03                                | 27.01 | 27.04 | เพิ่มขึ้น ▲ |
| สะพานวัดท่าแพ                   | ต.ปากพูน อ.เมือง<br>จ.นครศรีธรรมราช               | 5.34                                 | 0.16                                  | 0.44   | -0.30                                | -0.29 | -0.31 | ลดลง ▼      |
| สะพานคลองท่าวัง                 | เทศบาลนครนครศรีธรรมราช<br>อ.เมือง จ.นครศรีธรรมราช | 4.09                                 | 0.62                                  | 0.52   | 0.15                                 | 0.13  | 0.16  | เพิ่มขึ้น ▲ |
| สะพานคีรีวง                     | ต.กำโลน อ.ลานสกา<br>จ.นครศรีธรรมราช               | 50                                   | 43.21                                 | 43.20  | 42.12                                | 42.10 | 42.13 | เพิ่มขึ้น ▲ |
| สะพานคลองวังเคียน               | ต.ท่าประจักษ์ อ.ชะอวด<br>จ.นครศรีธรรมราช          | 4.9                                  | 1.09                                  | 1.01   | 1.13                                 | 1.15  | 1.14  | เพิ่มขึ้น ▲ |
| สะพานตลาดเข็ญใหญ่               | ต.เข็ญใหญ่ อ.เข็ญใหญ่<br>จ.นครศรีธรรมราช          | 2.55                                 | 0.43                                  | 0.29   | 0.46                                 | 0.48  | 0.47  | เพิ่มขึ้น ▲ |
| สะพานวัดยางค้อม                 | ต.ยางค้อม อ.พิปูน<br>จ.นครศรีธรรมราช              | 57.53                                | 52.18                                 | 52.22  | 52.20                                | 52.22 | 52.18 | ลดลง ▼      |
| สะพานข้ามแม่น้ำตาปี<br>ตลาดฉวาง | ต.ฉวาง อ.ฉวาง<br>จ.นครศรีธรรมราช                  | 29.25                                | 24.78                                 | 24.82  | 25.20                                | 25.23 | 25.22 | เพิ่มขึ้น ▲ |
| สะพานคลองท่าเสา                 | ต.นาหลวงเสน อ.ทุ่งสง<br>จ.นครศรีธรรมราช           | 61.74                                | 55.44                                 | 55.49  | 55.54                                | 55.52 | 55.51 | ลดลง ▼      |





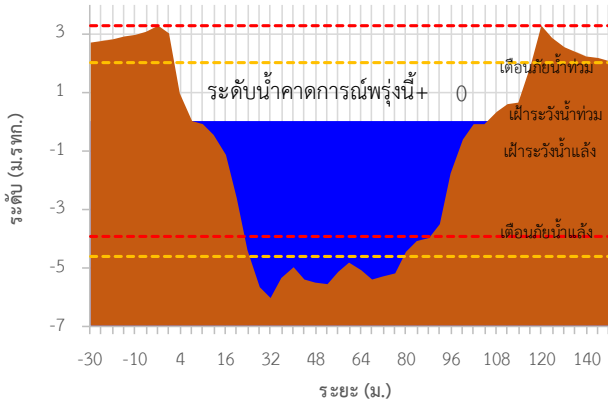
# ระบบติดตามสถานการณ์น้ำทางไกลอัตโนมัติ

กองวิเคราะห์และประเมินสถานการณ์น้ำ กรมทรัพยากรน้ำ กระทรวงทรัพยากรธรรมชาติและสิ่งแวดล้อม  
180/3 ถนนพระรามที่ 6 ซอย 34 แขวงพญาไท เขตพญาไท กรุงเทพมหานคร 10400 โทรศัพท์ 0 2271 6000  
<http://tele-nakhonsri.dwr.go.th>

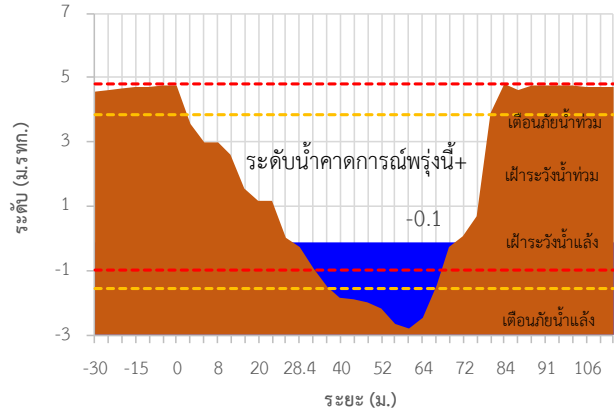


## รายงานสถานการณ์น้ำจังหวัดนครศรีธรรมราช วันที่ 6 พฤศจิกายน 2567

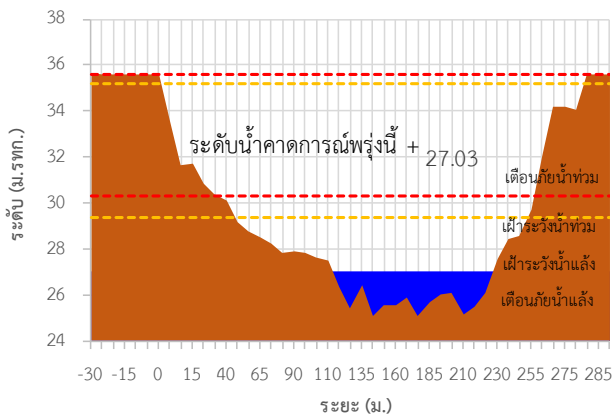
TC191704 สะพานตลาดบางแพง



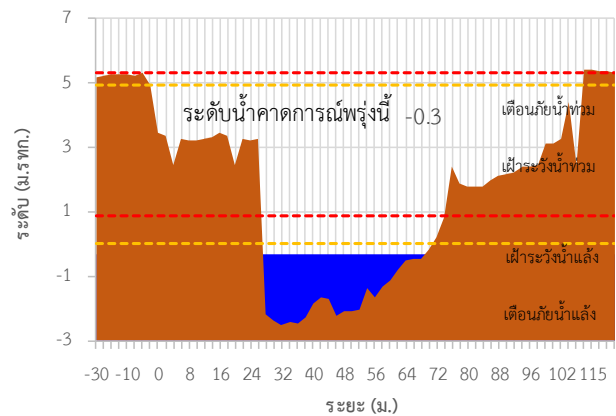
TC191705 สะพานปากน้ำลีล



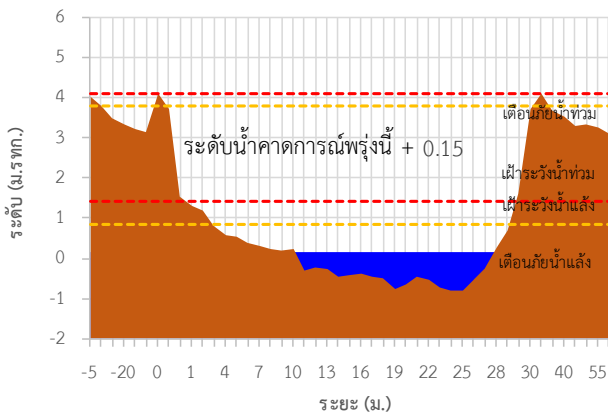
TC191802 สะพานบ้านโรงเหล็ก



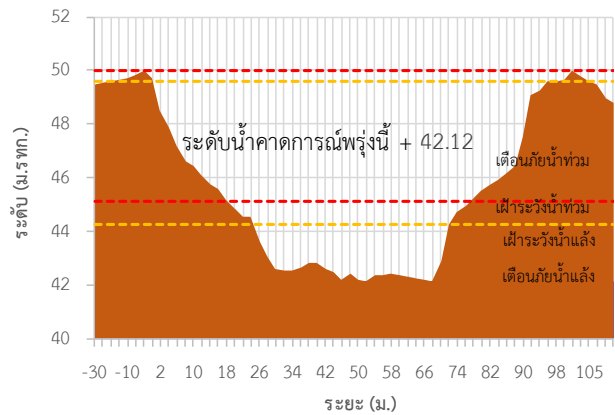
TC191911 สะพานวัดท่าแพ



TC191912 สะพานคลองท่าวัง



TC191913 สะพานคีรีวง





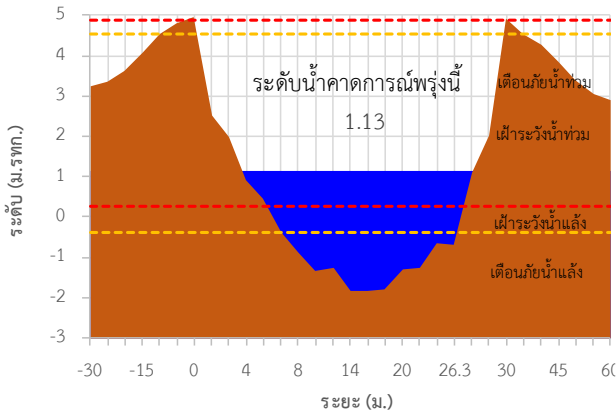
# ระบบติดตามสถานการณ์น้ำทางไกลอัตโนมัติ

กองวิเคราะห์และประเมินสถานการณ์น้ำ กรมทรัพยากรน้ำ กระทรวงทรัพยากรธรรมชาติและสิ่งแวดล้อม  
180/3 ถนนพระรามที่ 6 ซอย 34 แขวงพญาไท เขตพญาไท กรุงเทพมหานคร 10400 โทรศัพท์ 0 2271 6000  
<http://tele-nakhonsri.dwr.go.th>

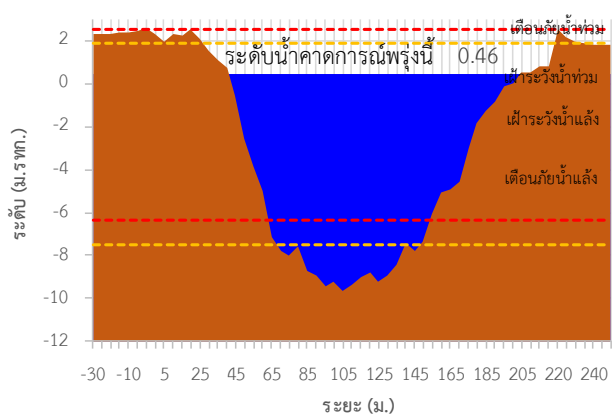


## รายงานสถานการณ์น้ำจังหวัดนครศรีธรรมราช วันที่ 6 พฤศจิกายน 2567

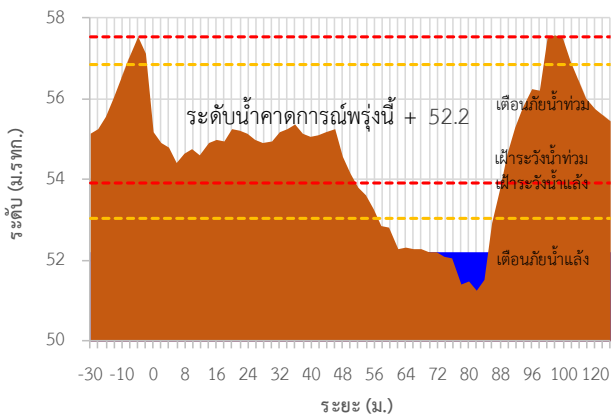
TC191917 สะพานคลองวังเคียน



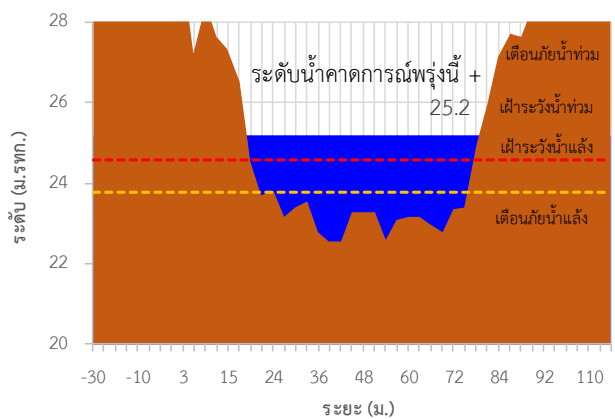
TC191918 สะพานตลาดเชียรใหญ่



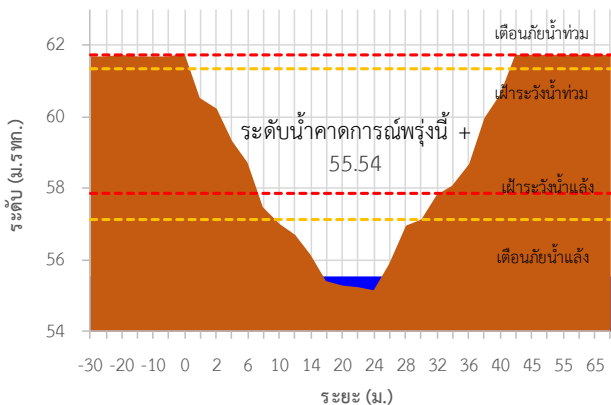
TC191002 สะพานวัดยางค้อม



TC191001 สะพานข้ามแม่น้ำตาปี ตลาดฉวาง



TC220901 สะพานคลองท่าเสา





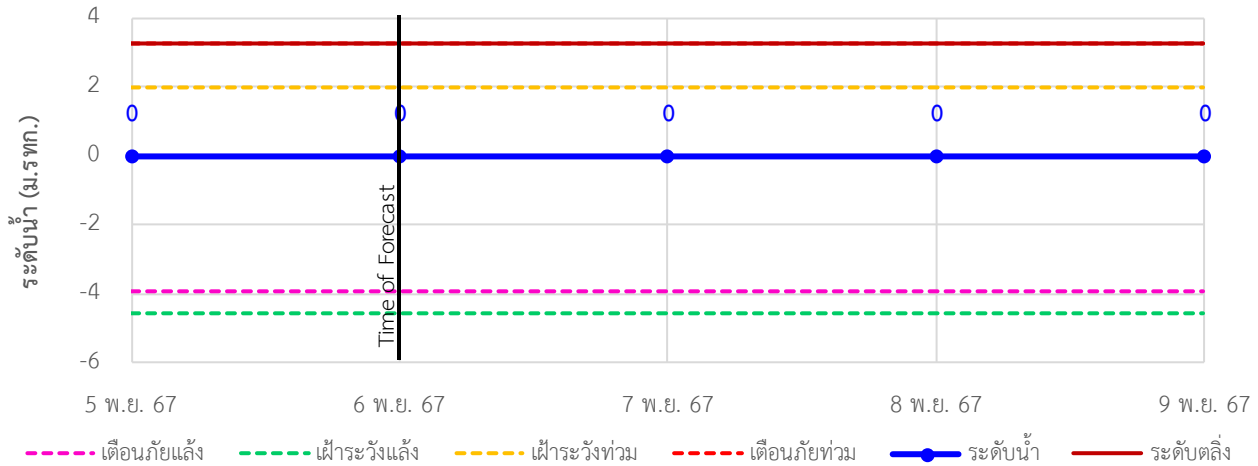
# ระบบติดตามสถานการณ์น้ำทางไกลอัตโนมัติ

กองวิเคราะห์และประเมินสถานการณ์น้ำ กรมทรัพยากรน้ำ กระทรวงทรัพยากรธรรมชาติและสิ่งแวดล้อม  
180/3 ถนนพระรามที่ 6 ซอย 34 แขวงพญาไท เขตพญาไท กรุงเทพมหานคร 10400 โทรศัพท์ 0 2271 6000  
<http://tele-nakhonsri.dwr.go.th>

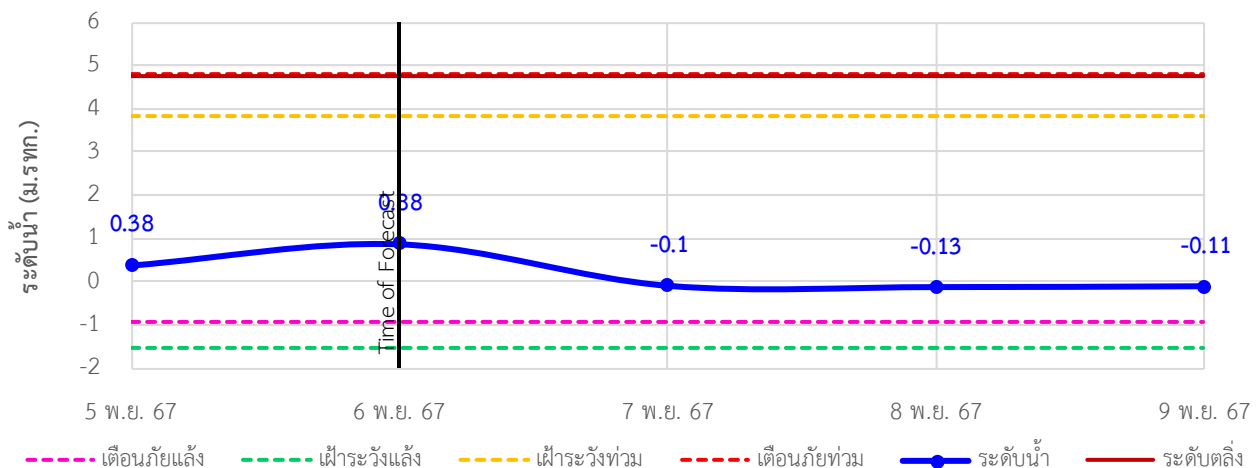


## รายงานสถานการณ์น้ำจังหวัดนครศรีธรรมราช วันที่ 6 พฤศจิกายน 2567

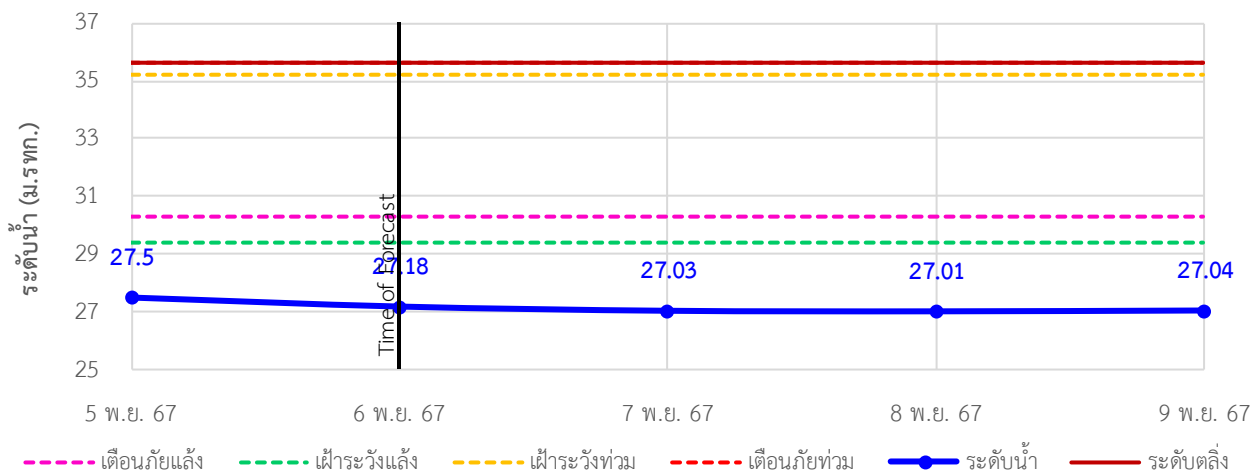
TC191704 สะพานตลาดบางแพง ต.ชนอม อ.ชนอม จ.นครศรีธรรมราช



TC191705 สะพานปากน้ำลิซล ต.ลิซล อ.ลิซล จ.นครศรีธรรมราช



TC191802 สะพานบ้านโรงเหล็ก ต.นบพิตำ อ.นบพิตำ จ.นครศรีธรรมราช





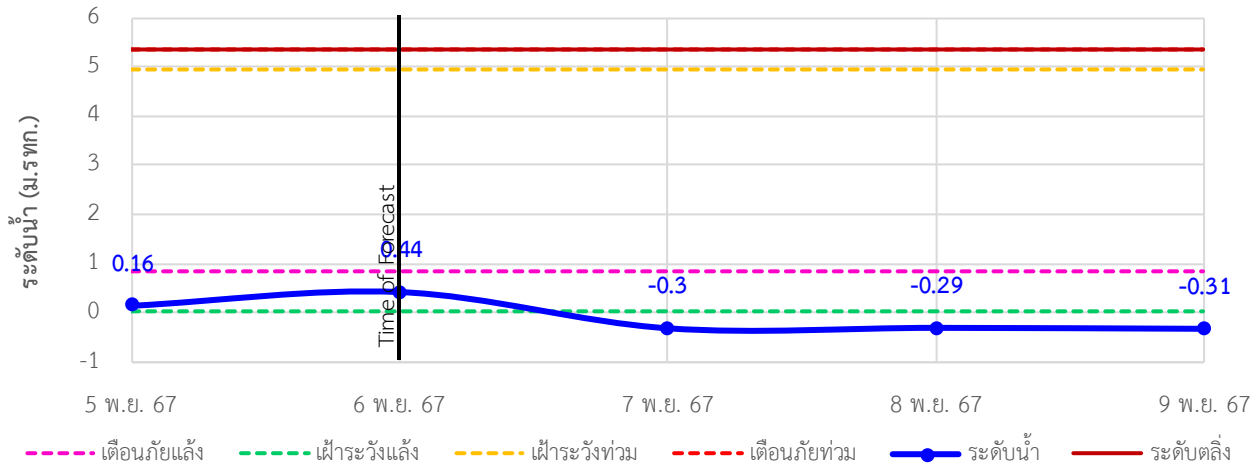
# ระบบติดตามสถานการณ์น้ำทางไกลอัตโนมัติ

กองวิเคราะห์และประเมินสถานการณ์น้ำ กรมทรัพยากรน้ำ กระทรวงทรัพยากรธรรมชาติและสิ่งแวดล้อม  
180/3 ถนนพระรามที่ 6 ซอย 34 แขวงพญาไท เขตพญาไท กรุงเทพมหานคร 10400 โทรศัพท์ 0 2271 6000  
<http://tele-nakhonsri.dwr.go.th>

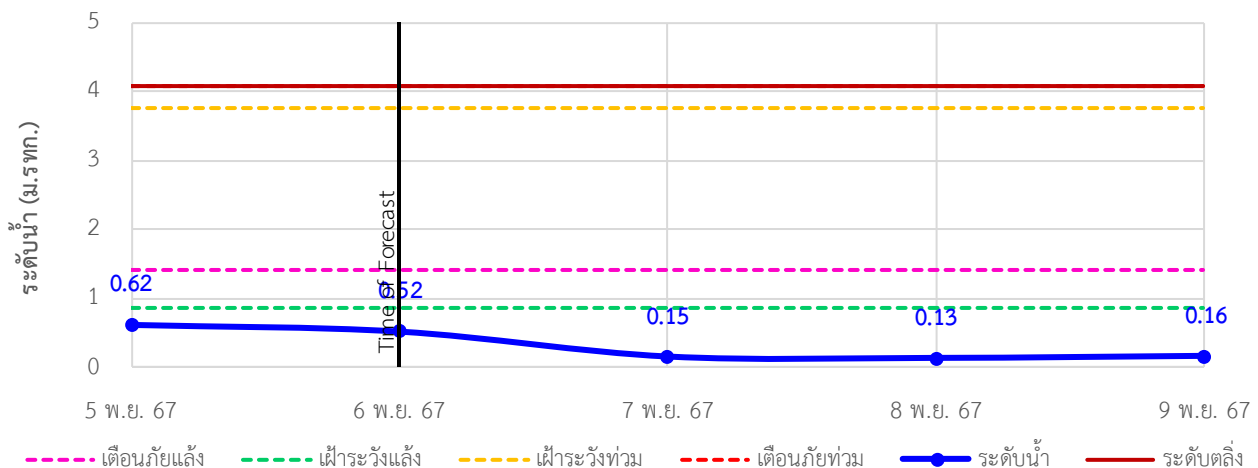


## รายงานสถานการณ์น้ำจังหวัดนครศรีธรรมราช วันที่ 6 พฤศจิกายน 2567

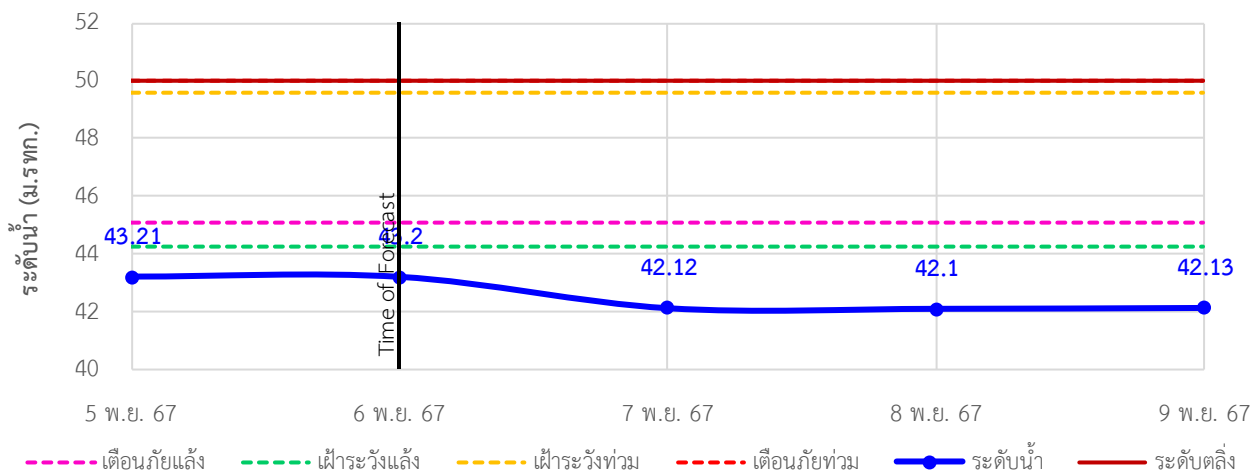
TC191911 สะพานวัดท่าแพ ต.ปากพูน อ.เมือง จ.นครศรีธรรมราช



TC191912 สะพานคลองท่าวัง เทศบาลนครนครศรีธรรมราช อ.เมือง จ.นครศรีธรรมราช



TC191913 สะพานคีรีวง ต.กำโลน อ.ลานสกา จ.นครศรีธรรมราช







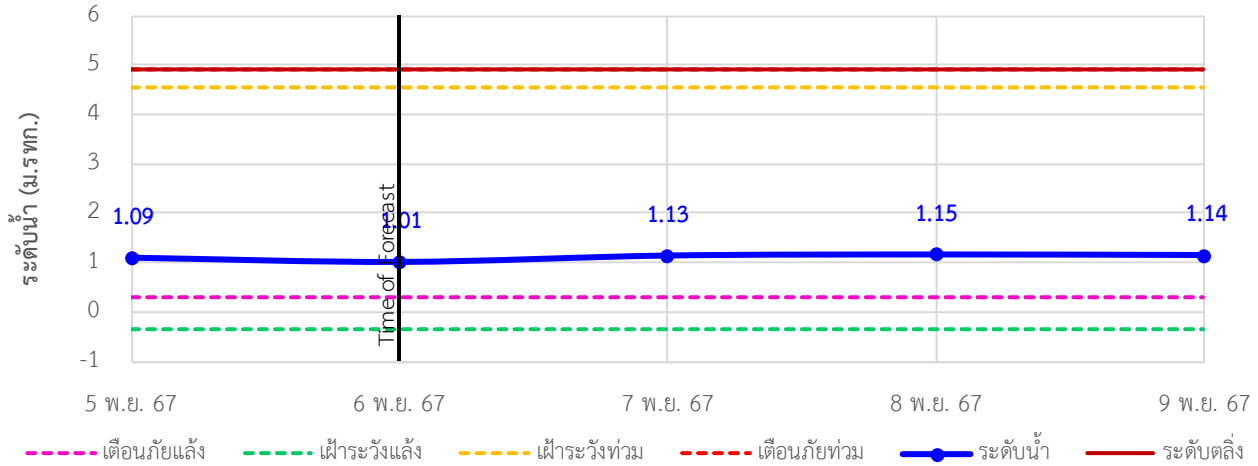
# ระบบติดตามสถานการณ์น้ำทางไกลอัตโนมัติ

กองวิเคราะห์และประเมินสถานการณ์น้ำ กรมทรัพยากรน้ำ กระทรวงทรัพยากรธรรมชาติและสิ่งแวดล้อม  
180/3 ถนนพระรามที่ 6 ซอย 34 แขวงพญาไท เขตพญาไท กรุงเทพมหานคร 10400 โทรศัพท์ 0 2271 6000  
<http://tele-nakhonsri.dwr.go.th>

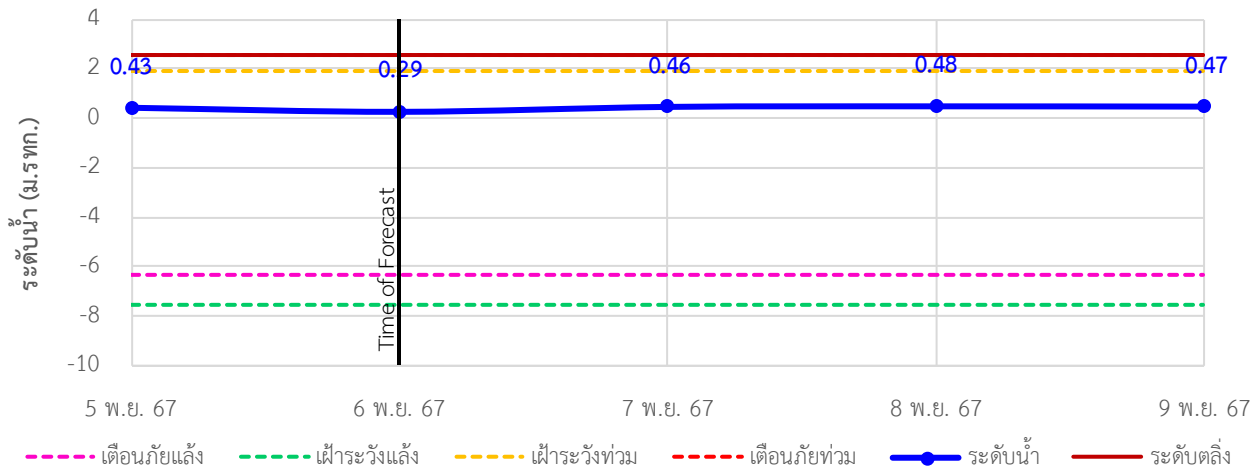


## รายงานสถานการณ์น้ำจังหวัดนครศรีธรรมราช วันที่ 6 พฤศจิกายน 2567

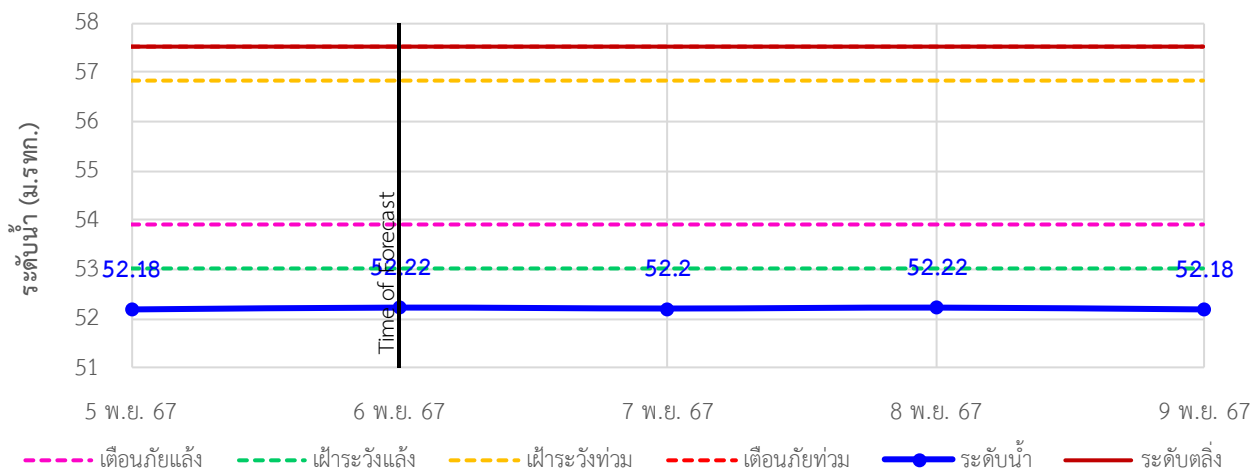
TC191917 สะพานคลองวังเคียน ต.ท่าประจะ อ.ชะอวด จ.นครศรีธรรมราช



TC191918 สะพานตลาดเชียรใหญ่ ต.เชียรใหญ่ อ.เชียรใหญ่ จ.นครศรีธรรมราช



TC191002 สะพานวัดยางค่อม ต.ยางค่อม อ.พิปูน จ.นครศรีธรรมราช





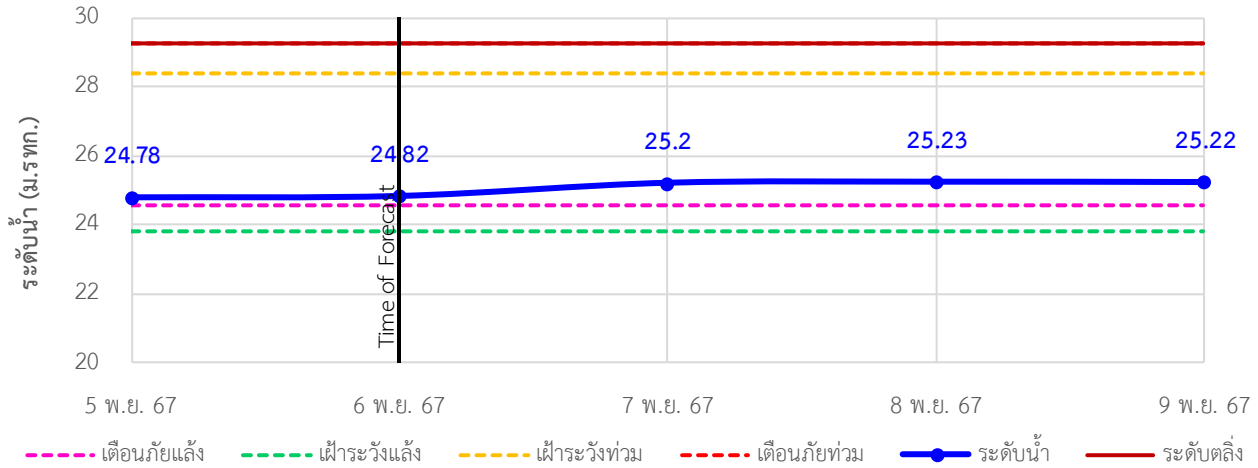
# ระบบติดตามสถานการณ์น้ำทางไกลอัตโนมัติ

กองวิเคราะห์และประเมินสถานการณ์น้ำ กรมทรัพยากรน้ำ กระทรวงทรัพยากรธรรมชาติและสิ่งแวดล้อม  
180/3 ถนนพระรามที่ 6 ซอย 34 แขวงพญาไท เขตพญาไท กรุงเทพมหานคร 10400 โทรศัพท์ 0 2271 6000  
<http://tele-nakhonsri.dwr.go.th>

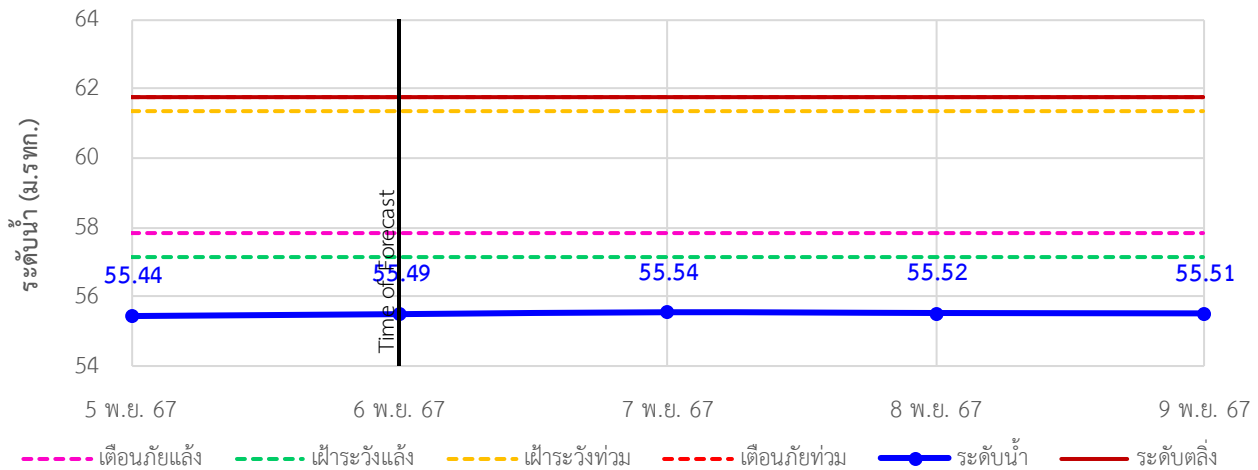


## รายงานสถานการณ์น้ำจังหวัดนครศรีธรรมราช วันที่ 6 พฤศจิกายน 2567

TC191001 สะพานข้ามแม่น้ำตาปี ต.ลาดขวาง ต.ขวาง อ.ควาง จ.นครศรีธรรมราช



TC220901 สะพานคลองท่าเสา ต.นาหลวงเสน อ.ทุ่งสง จ.นครศรีธรรมราช



## รายงานสถานการณ์น้ำจังหวัดนครศรีธรรมราช วันที่ 6 พฤศจิกายน 2567

### 4) รายงานข้อมูลภาพ CCTV



TC191918 : สะพานตลาดเชียรใหญ่  
ต.เชียรใหญ่ อ.เชียรใหญ่ จ.นครศรีธรรมราช



TC191705 : สะพานปากน้ำลิชล  
ต.ลิชล อ.ลิชล จ.นครศรีธรรมราช



TC191913 : สะพานคีรีวง  
ต.กำโลน อ.ลานสกา จ.นครศรีธรรมราช



TC191912 : สะพานคลองท่าวัง  
เทศบาลนครนครศรีธรรมราช อ.เมือง จ.นครศรีธรรมราช



# ระบบติดตามสถานการณ์น้ำทางไกลอัตโนมัติ

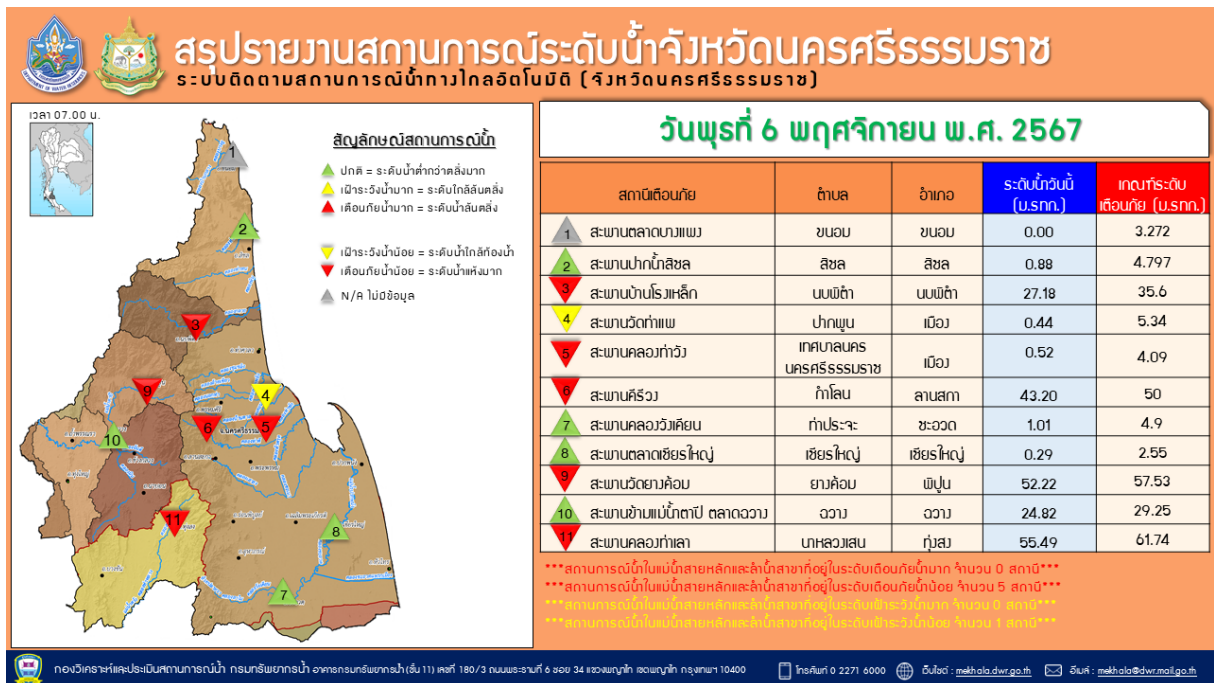
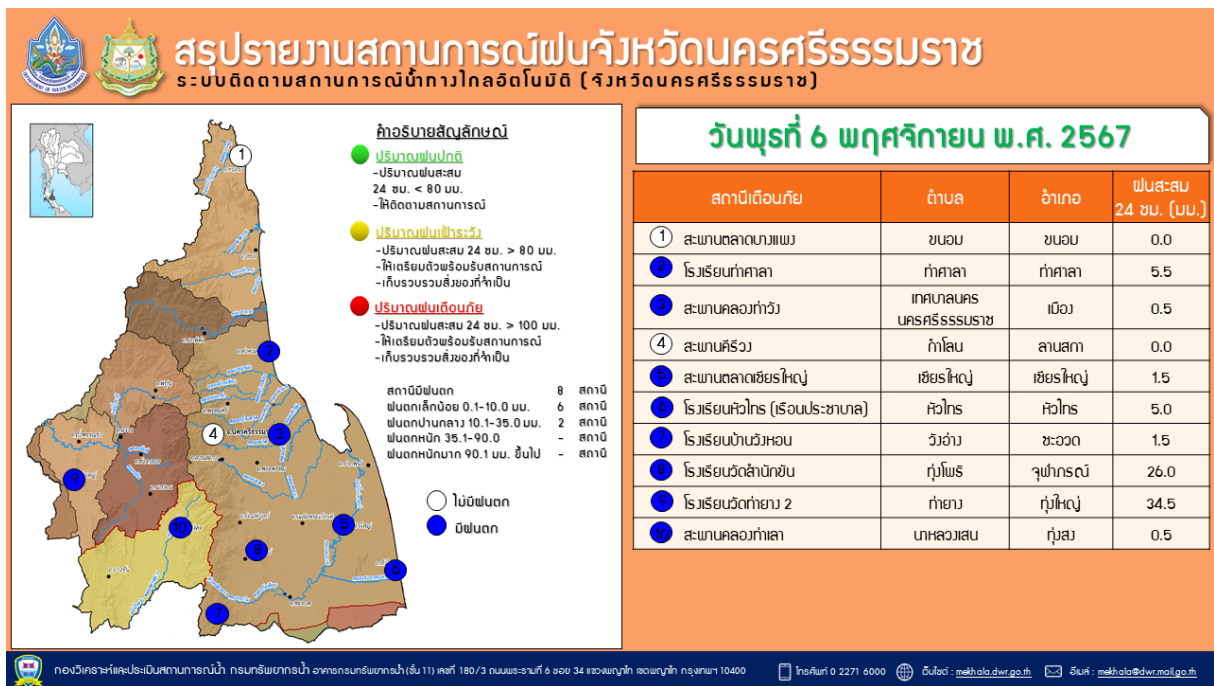
กองวิเคราะห์และประเมินสถานการณ์น้ำ กรมทรัพยากรน้ำ กระทรวงทรัพยากรธรรมชาติและสิ่งแวดล้อม  
180/3 ถนนพระรามที่ 6 ซอย 34 แขวงพญาไท เขตพญาไท กรุงเทพมหานคร 10400 โทรศัพท์ 0 2271 6000  
<http://tele-nakhonsri.dwr.go.th>



## รายงานสถานการณ์น้ำจังหวัดนครศรีธรรมราช วันที่ 6 พฤศจิกายน 2567

### 5) สรุปสถานการณ์น้ำ

สรุปสถานการณ์น้ำในพื้นที่จังหวัดนครศรีธรรมราช สถานีสะพานบ้านโรงเหล็ก สถานีสะพานคลองท่าวัง สถานีสะพานคีรีวง สถานีสะพานวัดยางค่อม สถานีสะพานคลองท่าเสา อยู่ในสภาวะเตือนภัยน้ำน้อย สถานีสะพานวัดท่าแพ อยู่ในสภาวะเฝ้าระวังน้ำน้อย ระดับน้ำในลำน้ำส่วนใหญ่มีแนวโน้มเพิ่มขึ้น







# ระบบติดตามสถานการณ์น้ำทางไกลอัตโนมัติ

กองวิเคราะห์และประเมินสถานการณ์น้ำ กรมทรัพยากรน้ำ กระทรวงทรัพยากรธรรมชาติและสิ่งแวดล้อม  
180/3 ถนนพระรามที่ 6 ซอย 34 แขวงพญาไท เขตพญาไท กรุงเทพมหานคร 10400 โทรศัพท์ 0 2271 6000  
<http://tele-nakhonsri.dwr.go.th>



## รายงานสถานการณ์น้ำจังหวัดนครศรีธรรมราช วันที่ 6 พฤศจิกายน 2567

