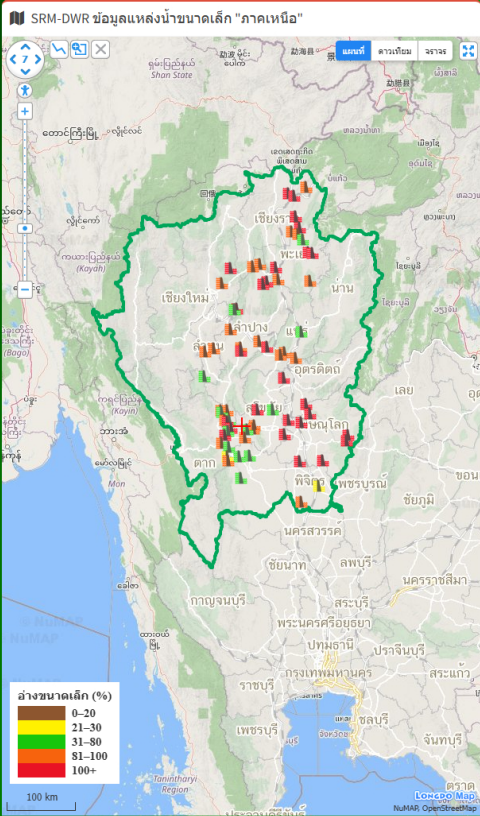




รายงานสถานการณ์ปริมาณน้ำแหล่งน้ำขนาดเล็ก



ข้อมูลแหล่งน้ำขนาดเล็ก "ภาคเหนือ" วันพฤหัสบดี ที่ 7 พฤศจิกายน พ.ศ. 2567

ปริมาณน้ำปัจจุบัน	93.08 %	<table border="1"> <thead> <tr> <th>ร้อยละปริมาณน้ำเก็บกัก</th> <th>จำนวนแหล่งน้ำ</th> </tr> </thead> <tbody> <tr> <td>0-20</td> <td>0</td> </tr> <tr> <td>21-30</td> <td>2</td> </tr> <tr> <td>31-80</td> <td>13</td> </tr> <tr> <td>81-100</td> <td>25</td> </tr> <tr> <td>100+</td> <td>27</td> </tr> </tbody> </table>	ร้อยละปริมาณน้ำเก็บกัก	จำนวนแหล่งน้ำ	0-20	0	21-30	2	31-80	13	81-100	25	100+	27
ร้อยละปริมาณน้ำเก็บกัก	จำนวนแหล่งน้ำ													
0-20	0													
21-30	2													
31-80	13													
81-100	25													
100+	27													
ความจุเก็บกัก	180.03 ล้าน ลบ.ม.													
ปริมาณน้ำ	167.58 ล้าน ลบ.ม.													

ชื่อแหล่งน้ำ	จังหวัด	ระดับน้ำ (ม.รทก.)	ความจุอ่าง (ล้าน ลบ.ม.)	ปริมาณน้ำ (ล้าน ลบ.ม.)	ร้อยละปริมาณน้ำ
ภาคเหนือ					
หนองหลวง	เชียงราย	364.00	2.78	3.45	124.10%
บึงสะเดา	พิษณุโลก	41.26	0.45	0.54	120.00%
อ่างเก็บน้ำห้วยก้าง	เชียงราย	447.32	1.14	1.32	115.79%
บึงเบ็ก	อุตรดิตถ์	48.53	0.72	0.83	115.28%
บึงระมาณ	พิษณุโลก	40.93	4.19	4.79	114.32%
อ่างเก็บน้ำห้วยคลองเหมือง	อุตรดิตถ์	92.44	2.38	2.71	113.87%
หนองพระบาท	ตาก	120.98	0.99	1.12	113.13%
บึงใหญ่	สุโขทัย	47.70	0.55	0.62	112.73%
หนองข่า	ตาก	134.00	7.93	8.90	112.23%
อ่างเก็บน้ำห้วยค้อด	ลำปาง	409.70	1.89	2.12	112.17%

Previous 1 2 3 4 5 6 7 Next

