



ระบบติดตามสถานการณ์น้ำทางไกลอัตโนมัติ

กองวิเคราะห์และประเมินสถานการณ์น้ำ กรมทรัพยากรน้ำ กระทรวงทรัพยากรธรรมชาติและสิ่งแวดล้อม
180/3 ถนนพระรามที่ 6 ซอย 34 แขวงพญาไท เขตพญาไท กรุงเทพมหานคร 10400 โทรศัพท์ 0 2271 6000
<http://tele-southwest.dwr.go.th>



รายงานสถานการณ์น้ำลุ่มน้ำภาคใต้ฝั่งตะวันตก วันที่ 7 พฤศจิกายน 2567

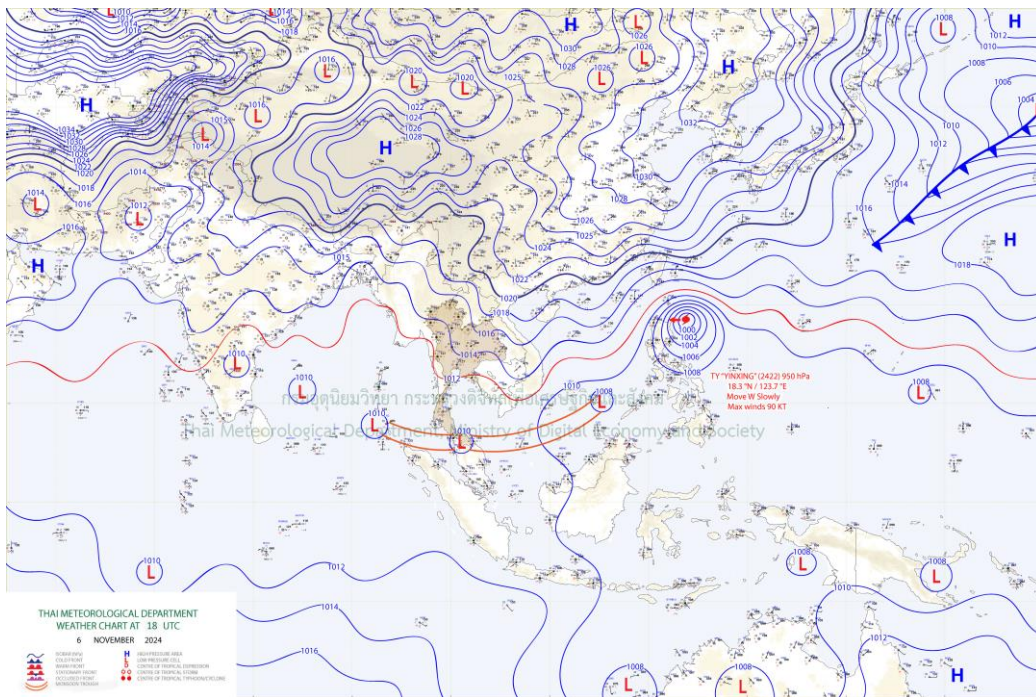
1) สภาพภูมิอากาศ (ที่มา : กรมอุตุนิยมวิทยา)

สภาพอากาศวันนี้

พยากรณ์อากาศ 24 ชั่วโมงข้างหน้า บริเวณความกดอากาศสูงหรือมวลอากาศเย็นกำลังปานกลางถึงค่อนข้างแรงจากประเทศจีนแผ่ลงมาปกคลุมประเทศไทยตอนบนและทะเลจีนใต้ ลักษณะเช่นนี้ทำให้บริเวณดังกล่าวมีอากาศเย็นในตอนเช้า และอุณหภูมิจะลดลง 1-2 องศาเซลเซียส กับมีลมแรง ในภาคตะวันออกเฉียงเหนือ ภาคเหนือ ภาคกลาง และภาคตะวันออก ในขณะที่คลื่นกระแสลมฝ่ายตะวันตกจากประเทศเมียนมาเคลื่อนเข้าปกคลุมด้านตะวันตกของภาคเหนือ ทำให้บริเวณดังกล่าวมีฝนฟ้าคะนอง และมีลมกระโชกแรงบางแห่ง สำหรับร่องมรสุมพาดผ่านภาคใต้ตอนล่าง ในขณะที่มีมรสุมตะวันออกเฉียงเหนือกำลังปานกลางพัดปกคลุมอ่าวไทยและภาคใต้ ทำให้ภาคใต้มีฝนตกหนักถึงหนักมากบางแห่ง ส่วนคลื่นลมบริเวณอ่าวไทยและทะเลอันดามันมีกำลังปานกลาง โดยอ่าวไทยมีคลื่นสูง 1-2 เมตร ทะเลอันดามันมีคลื่นสูงประมาณ 1 เมตร บริเวณที่มีฝนฟ้าคะนองคลื่นสูงมากกว่า 2 เมตร

สภาพอากาศภาคใต้ (ฝั่งตะวันตก) (เวลา 6:00 น.วันนี้ - 6:00 น.วันพรุ่งนี้)

มีฝนฟ้าคะนอง ร้อยละ 40 ของพื้นที่ และมีฝนตกหนักบางแห่ง บริเวณจังหวัดกระบี่ พังงา ตรัง และสตูล อุณหภูมิต่ำสุด 23-24 องศาเซลเซียส อุณหภูมิสูงสุด 31-33 องศาเซลเซียส ลมตะวันออก ความเร็ว 15-30 กม./ชม. ทะเลมีคลื่นสูงประมาณ 1 เมตร บริเวณที่มีฝนฟ้าคะนองคลื่นสูงมากกว่า 2 เมตร



แผนที่อากาศ

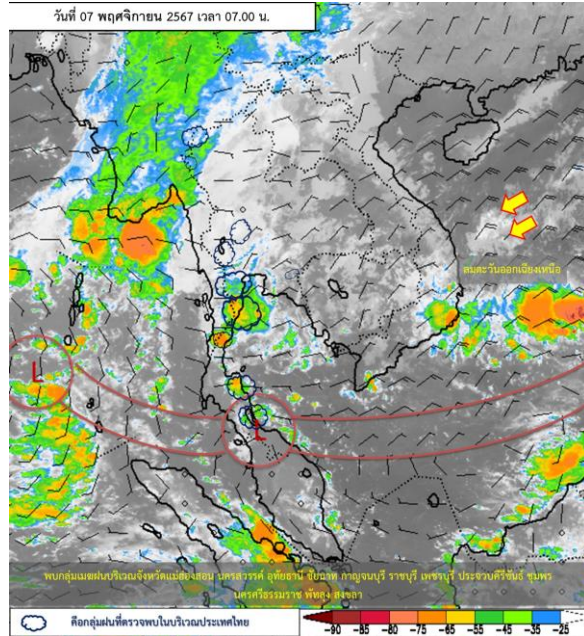


ระบบติดตามสถานการณ์น้ำทางไกลอัตโนมัติ

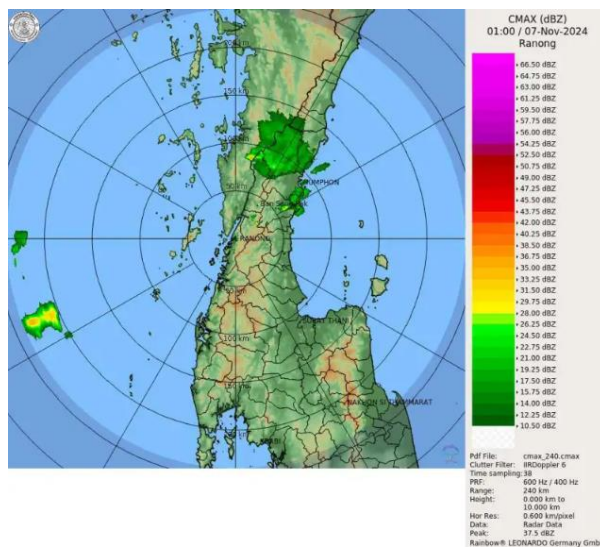
กองวิเคราะห์และประเมินสถานการณ์น้ำ กรมทรัพยากรน้ำ กระทรวงทรัพยากรธรรมชาติและสิ่งแวดล้อม
180/3 ถนนพระรามที่ 6 ซอย 34 แขวงพญาไท เขตพญาไท กรุงเทพมหานคร 10400 โทรศัพท์ 0 2271 6000
<http://tele-southwest.dwr.go.th>



รายงานสถานการณ์น้ำลุ่มน้ำภาคใต้ฝั่งตะวันตก วันที่ 7 พฤศจิกายน 2567



ภาพถ่ายดาวเทียม



เรดาร์ตรวจอากาศ

ภาพดาวเทียม : พบกลุ่มเมฆฝนบริเวณจังหวัดแม่ฮ่องสอน นครสวรรค์ อุทัยธานี ชัยนาท กาญจนบุรี ราชบุรี เพชรบุรี ประจวบคีรีขันธ์ ชุมพร นครศรีธรรมราช พัทลุง สงขลา
ภาพเรดาร์ : เวลา 7.00 น. พบกลุ่มฝนในบริเวณพื้นที่โครงการ



ระบบติดตามสถานการณ์น้ำทางไกลอัตโนมัติ

กองวิเคราะห์และประเมินสถานการณ์น้ำ กรมทรัพยากรน้ำ กระทรวงทรัพยากรธรรมชาติและสิ่งแวดล้อม
180/3 ถนนพระรามที่ 6 ซอย 34 แขวงพญาไท เขตพญาไท กรุงเทพมหานคร 10400 โทรศัพท์ 0 2271 6000
<http://tele-southwest.dwr.go.th>



รายงานสถานการณ์น้ำลุ่มน้ำภาคใต้ฝั่งตะวันตก วันที่ 7 พฤศจิกายน 2567

2) สรุปสถานการณ์ฝน

สรุปสถานการณ์ฝนในลุ่มน้ำภาคใต้ฝั่งตะวันตก จากข้อมูลตรวจวัดปริมาณน้ำฝนของสถานีโทรมาตรของระบบติดตามสถานการณ์น้ำทางไกลอัตโนมัติ กรมทรัพยากรน้ำ สະสม 24 ชั่วโมง ระหว่างวันที่ 6 พฤศจิกายน 2567 เวลา 07:00 น. ถึงวันที่ 7 พฤศจิกายน 2567 เวลา 07:00 น. และข้อมูลคาดการณ์ปริมาณน้ำฝนสะสม ดังแสดงในตารางนี้

| สถานีโทรมาตร | ที่ตั้ง | ปริมาณฝนตรวจวัดสะสม (มม.) | | | ปริมาณฝนคาดการณ์ล่วงหน้า (มม.) | | |
|-------------------------|-----------------------------------|---------------------------|----------|----------|--------------------------------|-------|-------|
| | | ฝนเมื่อวาน | ฝน 2 วัน | ฝน 3 วัน | วันนี้ | 1 วัน | 2 วัน |
| โรงเรียนกระบือวิทยา | ต.น้ำจืด อ.กระบือ จ.ระนอง | 0.0 | 0.0 | 0.0 | 0.5 | 0.5 | 0.5 |
| โรงเรียนบ้านโนวง | ต.โนวงเหนือ อ.ละอุ่น จ.ระนอง | 0.0 | 0.0 | 0.0 | 8.0 | 2.0 | 1.5 |
| สะพานบ่อน้ำร้อน | ต.บางรีน อ.เมืองระนอง จ.ระนอง | 0.0 | 0.0 | 0.0 | 6.0 | 1.0 | 1.0 |
| สนามกีฬาอบต.หาดส้มแป้น | ต.หาดส้มแป้น อ.เมืองระนอง จ.ระนอง | 0.0 | 0.0 | 0.0 | 13.0 | 4.0 | 4.5 |
| โรงเรียนบ้านทองหลาง | ต.บ้านนา อ.กะเปอร์ จ.ระนอง | 0.0 | 0.0 | 0.0 | 8.0 | 2.0 | 2.0 |
| โรงเรียนบ้านโนวัง | ต.ถ้ำทองหลาง อ.ทับปุด จ.พังงา | 0.0 | 0.0 | 0.0 | 47.0 | 15.0 | 13.5 |
| สะพานวัดนิโครธาราม | ต.ทับปุด อ.ทับปุด จ.พังงา | 0.0 | 0.0 | 0.0 | 6.5 | 3.0 | 1.5 |
| สะพานฝายท่าสามัคคี | ต.ถ้ำน้ำผุด อ.เมืองพังงา จ.พังงา | 0.0 | 0.0 | 0.0 | 3.0 | 1.0 | 1.0 |
| โรงเรียนบ้านป่าครองชีพ | ต.เทพกระษัตรี อ.ถลาง จ.ภูเก็ต | 0.0 | 0.0 | 0.0 | 8.5 | 0.5 | 0.0 |
| สะพานบ้านกะทู้ | ต.กะทู้ อ.กะทู้ จ.ภูเก็ต | 0.0 | 0.0 | 0.0 | 12.5 | 1.0 | 0.5 |
| สะพานดำรง | ต.ตลาดใหญ่ อ.เมืองภูเก็ต จ.ภูเก็ต | 0.0 | 0.0 | 0.0 | 14.0 | 5.0 | 3.5 |
| โรงเรียนบ้านทับปริก | ต.ทับปริก อ.เมืองกระบี่ จ.กระบี่ | 0.0 | 0.0 | 0.0 | 2.0 | 1.5 | 1.0 |
| สะพานวัดบางดี | ต.บางดี อ.ห้วยยอด จ.ตรัง | 0.0 | 0.0 | 0.0 | 44.5 | 2.0 | 2.5 |
| โรงเรียนบ้านคลองลำปริง | ต.ละมอ อ.นาโยง จ.ตรัง | 0.0 | 0.0 | 0.0 | 16.0 | 3.0 | 0.5 |
| สะพานข้ามคลองลำชาน | ต.ย่านตาขาว อ.ย่านตาขาว จ.ตรัง | 0.0 | 0.0 | 0.0 | 4.0 | 2.0 | 2.0 |
| โรงเรียนบ้านค่ายรวมมิตร | ต.ทุ่งนุ้ย อ.ควนกาหลง จ.สตูล | 0.0 | 0.0 | 0.0 | 0.0 | 0.5 | 0.0 |
| สะพานบ้านนาลาน | ต.ควนขัน อ.เมืองสตูล จ.สตูล | 0.0 | 0.0 | 0.0 | 8.0 | 0.5 | 0.5 |



ระบบติดตามสถานการณ์น้ำทางไกลอัตโนมัติ

กองวิเคราะห์และประเมินสถานการณ์น้ำ กรมทรัพยากรน้ำ กระทรวงทรัพยากรธรรมชาติและสิ่งแวดล้อม
180/3 ถนนพระรามที่ 6 ซอย 34 แขวงพญาไท เขตพญาไท กรุงเทพมหานคร 10400 โทรศัพท์ 0 2271 6000
<http://tele-southwest.dwr.go.th>



รายงานสถานการณ์น้ำลุ่มน้ำภาคใต้ฝั่งตะวันตก วันที่ 7 พฤศจิกายน 2567

3) สรุประดับน้ำรายวัน

สรุปสถานการณ์น้ำในพื้นที่ลุ่มน้ำภาคใต้ฝั่งตะวันตก จากข้อมูลตรวจวัดระดับน้ำของสถานีโทรมาตรของระบบติดตามสถานการณ์น้ำทางไกลอัตโนมัติ กรมทรัพยากรน้ำ ณ เวลา 07:00 น. ของวันที่ 7 พฤศจิกายน 2567 และข้อมูลระดับน้ำคาดการณ์จากแบบจำลองคณิตศาสตร์ ดังแสดงในตารางนี้

| สถานีโทรมาตร | ที่ตั้ง | ระดับเดือนภัย (ม.รทก.) | ข้อมูลระดับน้ำตรวจวัด (ม.รทก.) | | ระดับน้ำคาดการณ์ล่วงหน้า (ม.รทก.) | | | | |
|---|--------------------------------|------------------------|--------------------------------|--------|-----------------------------------|-------|-------|-------------|--|
| | | | เมื่อวาน | วันนี้ | 1 วัน | 2 วัน | 3 วัน | แนวโน้ม | |
| สะพานพุทธรักรักษ์ | ต.ละอุ่นใต้ อ.ละอุ่น จ.ระนอง | 6.00 | 0.75 | 0.31 | 0.35 | 0.32 | 0.29 | ลดลง ▼ | |
| สะพานบ่อน้ำร้อน | ต.บางรีน อ.เมือง จ.ระนอง | 23.82 | 16.75 | 16.66 | 16.67 | 16.65 | 16.66 | ลดลง ▼ | |
| สะพานบ้านฝ้ายท่า | ต.กะเปอร์ อ.กะเปอร์ จ.ระนอง | 7.84 | 0.25 | -0.70 | -0.50 | -0.48 | -0.44 | เพิ่มขึ้น ▲ | |
| สะพานวัดนิโครธาราม | ต.ทับปุด อ.ทับปุด จ.พังงา | 19.16 | 14.55 | 14.52 | 14.50 | 14.49 | 14.47 | ลดลง ▼ | |
| สะพานฝ้ายท่าสามัคคี | ต.ถ้ำน้ำผุด อ.เมือง จ.พังงา | 8.90 | 2.19 | 2.45 | 2.44 | 2.47 | 2.49 | เพิ่มขึ้น ▲ | |
| สะพานบ้านกะทู้ | ต.กะทู้ อ.กะทู้ จ.ภูเก็ต | 18.16 | 13.38 | 13.34 | 13.35 | 13.33 | 13.34 | ลดลง ▼ | |
| สะพานตำรัง | ต.ตลาดใหญ่ อ.เมือง จ.ภูเก็ต | 4.85 | 1.32 | 1.31 | 1.30 | 1.31 | 1.29 | ลดลง ▼ | |
| สะพานบ้านท่าคลอง | ต.ทับปริก อ.เมือง จ.กระบี่ | 9.08 | 1.79 | 1.79 | 1.79 | 1.79 | 1.79 | คงที่ ► | |
| สะพานวัดบางดี | ต.บางดี อ.ห้วยยอด จ.ตรัง | 21.12 | 12.59 | 13.12 | 13.13 | 13.15 | 13.17 | เพิ่มขึ้น ▲ | |
| สะพานอนุสาวรีย์พระยารัษฎานุประดิษฐ์มหิศรภักดี | ต.ทับเที่ยง อ.เมืองตรัง จ.ตรัง | 13.46 | 9.95 | 9.96 | 9.99 | 9.97 | 9.96 | ลดลง ▼ | |
| สะพานข้ามคลองนางน้อย | ต.นาโยงเหนือ อ.นาโยง จ.ตรัง | 29.99 | 25.20 | 25.29 | 25.30 | 25.29 | 25.32 | เพิ่มขึ้น ▲ | |
| สะพานข้ามคลองลำชาน | ต.ย่านตาขาว อ.ย่านตาขาว จ.ตรัง | 7.73 | 1.96 | 2.37 | 2.40 | 2.41 | 2.41 | เพิ่มขึ้น ▲ | |
| สะพานควนโดนโน | ต.ควนโดน อ.ควนโดน จ.สตูล | 28.49 | 23.57 | 23.76 | 23.77 | 23.80 | 23.81 | เพิ่มขึ้น ▲ | |



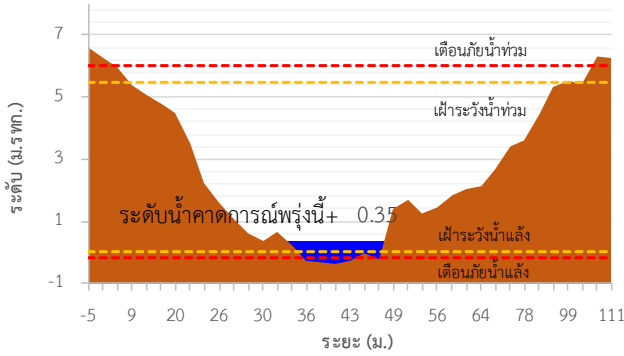
ระบบติดตามสถานการณ์น้ำทางไกลอัตโนมัติ

กองวิเคราะห์และประเมินสถานการณ์น้ำ กรมทรัพยากรน้ำ กระทรวงทรัพยากรธรรมชาติและสิ่งแวดล้อม
180/3 ถนนพระรามที่ 6 ซอย 34 แขวงพญาไท เขตพญาไท กรุงเทพมหานคร 10400 โทรศัพท์ 0 2271 6000
<http://tele-southwest.dwr.go.th>

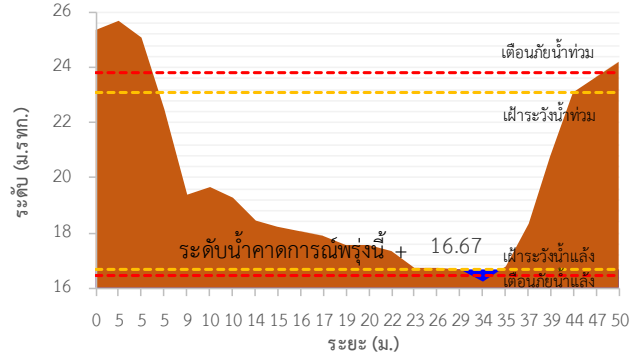


รายงานสถานการณ์น้ำลุ่มน้ำภาคใต้ฝั่งตะวันตก วันที่ 7 พฤศจิกายน 2567

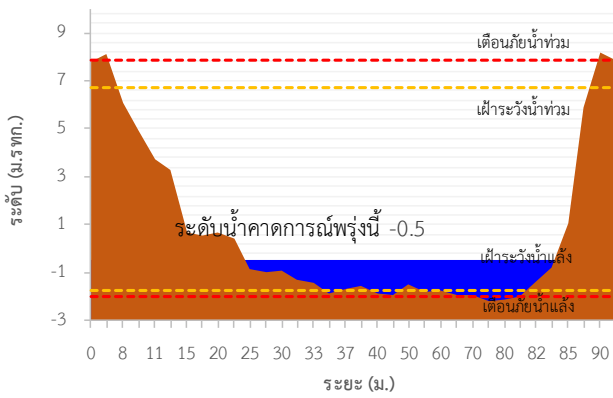
TC220202 สะพานพุทธรัชต์



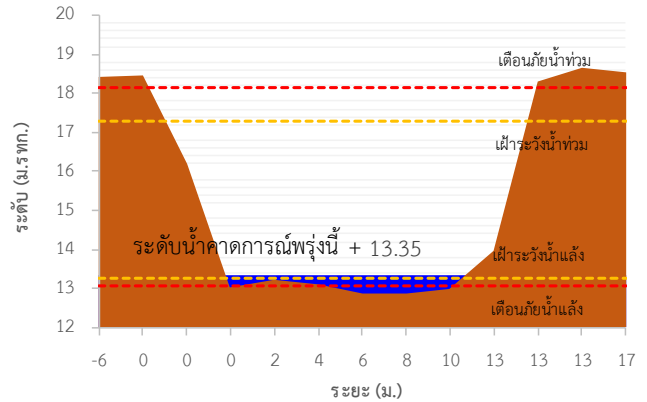
TC220303 สะพานบ่อน้ำร้อน



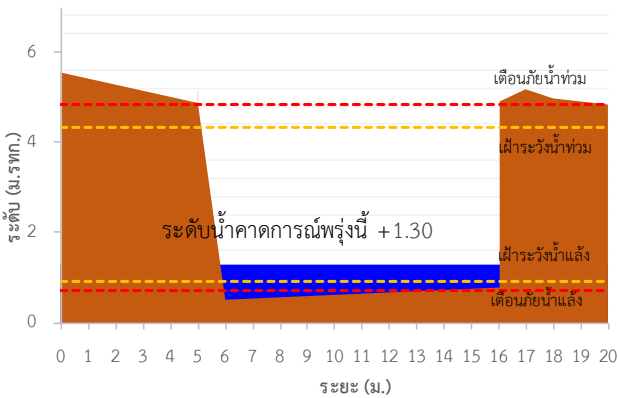
TC220306 สะพานบ้านฝ้ายท่า



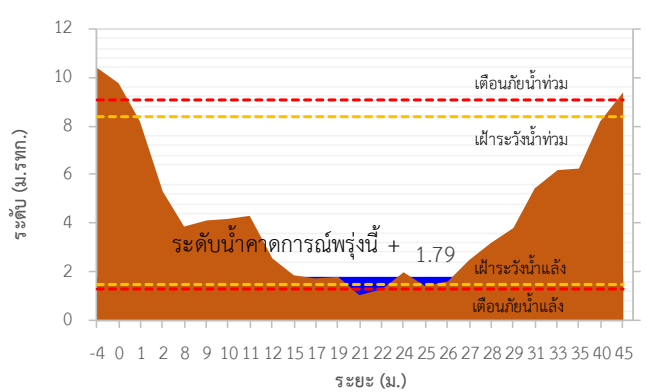
TC220604 สะพานบ้านกะทู้



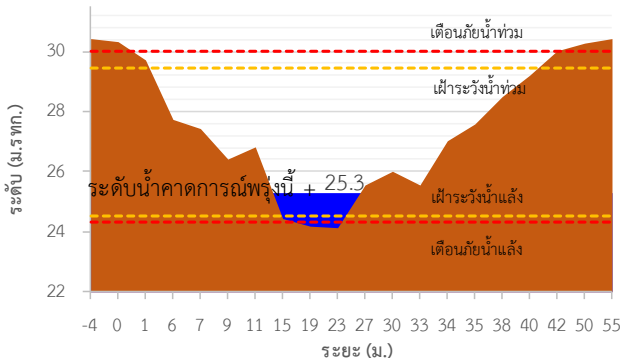
TC220605 สะพานตำราง



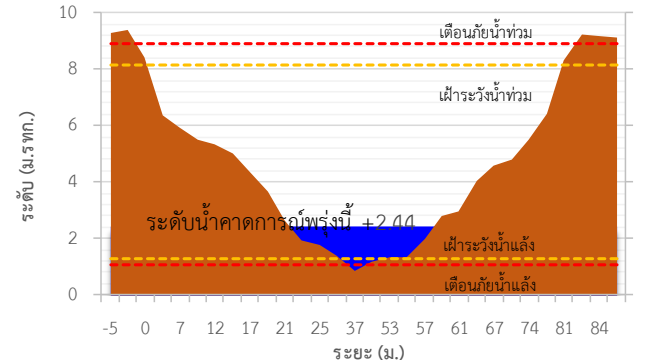
TC220512 สะพานบ้านท่าคลอง



TC220905 สะพานข้ามคลองนางน้อย



TC220510 สะพานฝ้ายท่าสามัคคี





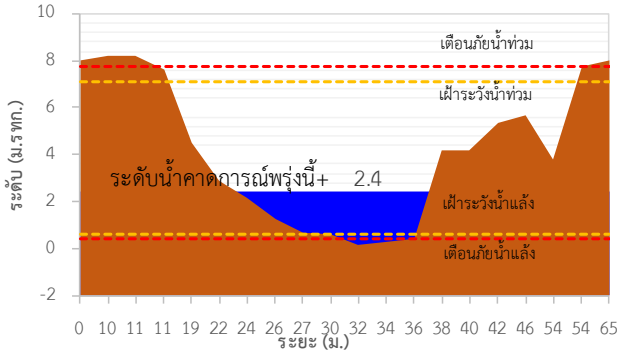
ระบบติดตามสถานการณ์น้ำทางไกลอัตโนมัติ

กองวิเคราะห์และประเมินสถานการณ์น้ำ กรมทรัพยากรน้ำ กระทรวงทรัพยากรธรรมชาติและสิ่งแวดล้อม
180/3 ถนนพระรามที่ 6 ซอย 34 แขวงพญาไท เขตพญาไท กรุงเทพมหานคร 10400 โทรศัพท์ 0 2271 6000
<http://tele-southwest.dwr.go.th>

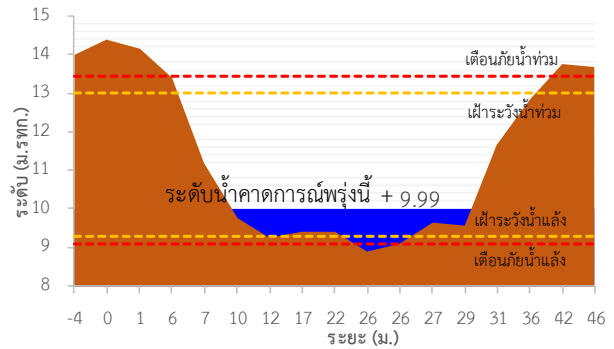


รายงานสถานการณ์น้ำลุ่มน้ำภาคใต้ฝั่งตะวันตก วันที่ 7 พฤศจิกายน 2567

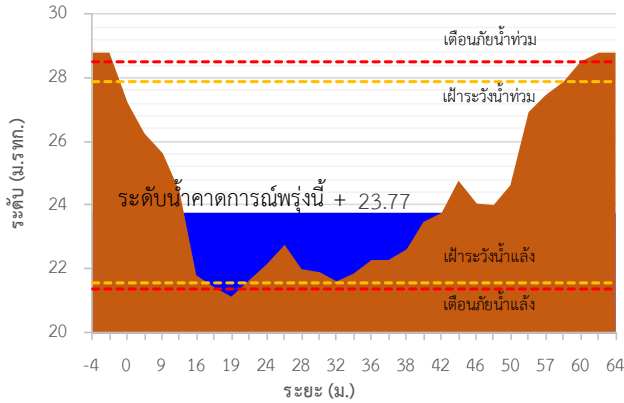
TC221003 สะพานข้ามคลองลำชาน



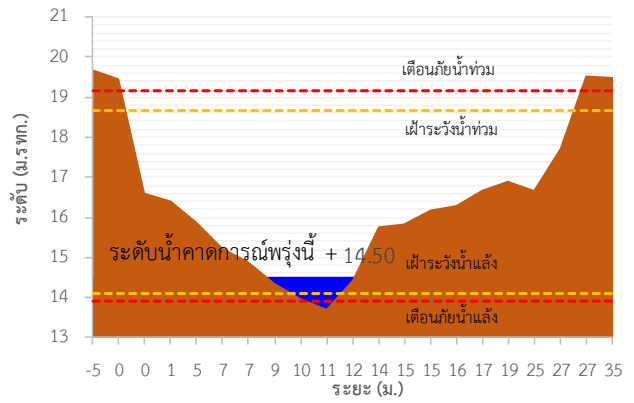
TC220904 สะพานอนุสาวรีย์พระยารัษฎานุประดิษฐ์มหิศรภักดี



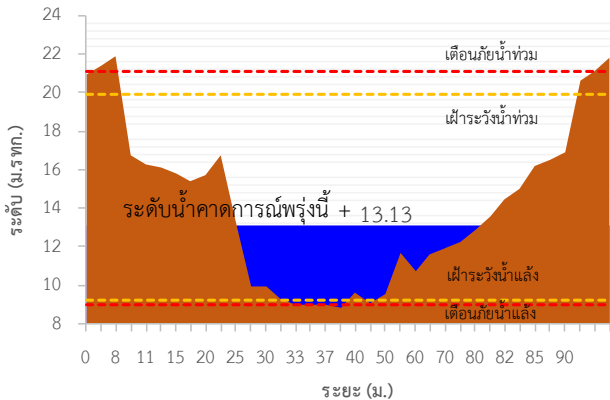
TC221202 สะพานควนโดนโน



TC220509 สะพานวัดนิโครธาราม



TC220902 สะพานวัดบางดี





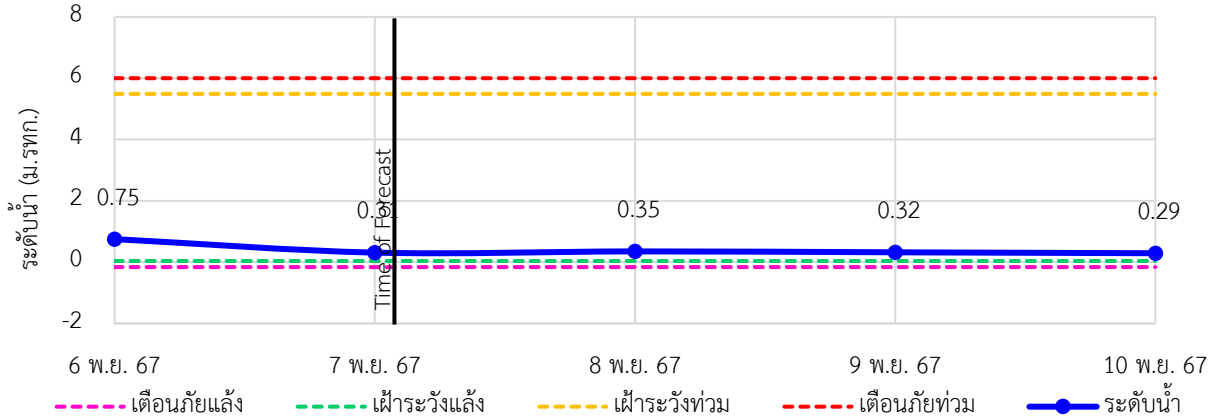
ระบบติดตามสถานการณ์น้ำทางไกลอัตโนมัติ

กองวิเคราะห์และประเมินสถานการณ์น้ำ กรมทรัพยากรน้ำ กระทรวงทรัพยากรธรรมชาติและสิ่งแวดล้อม
180/3 ถนนพระรามที่ 6 ซอย 34 แขวงพญาไท เขตพญาไท กรุงเทพมหานคร 10400 โทรศัพท์ 0 2271 6000
<http://tele-southwest.dwr.go.th>

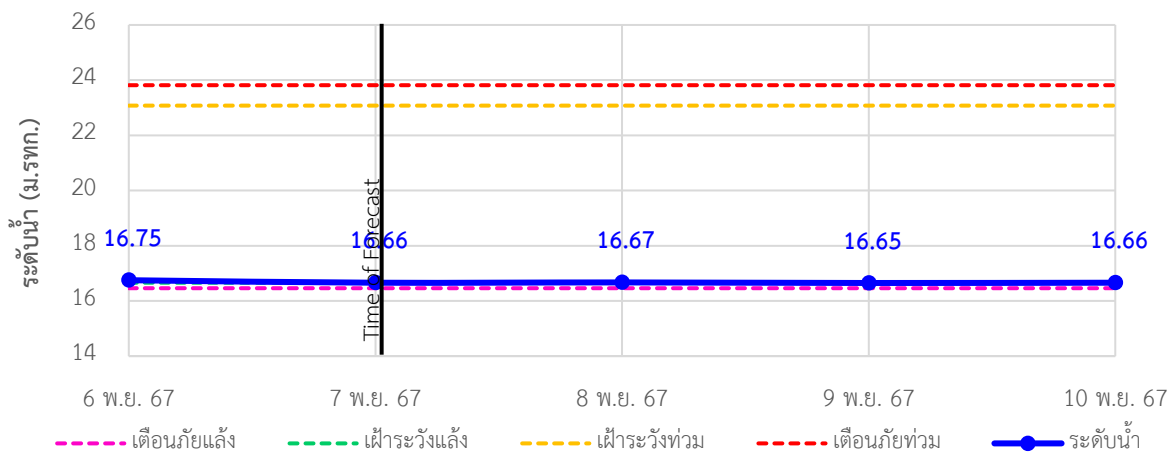


รายงานสถานการณ์น้ำลุ่มน้ำภาคใต้ฝั่งตะวันตก วันที่ 7 พฤศจิกายน 2567

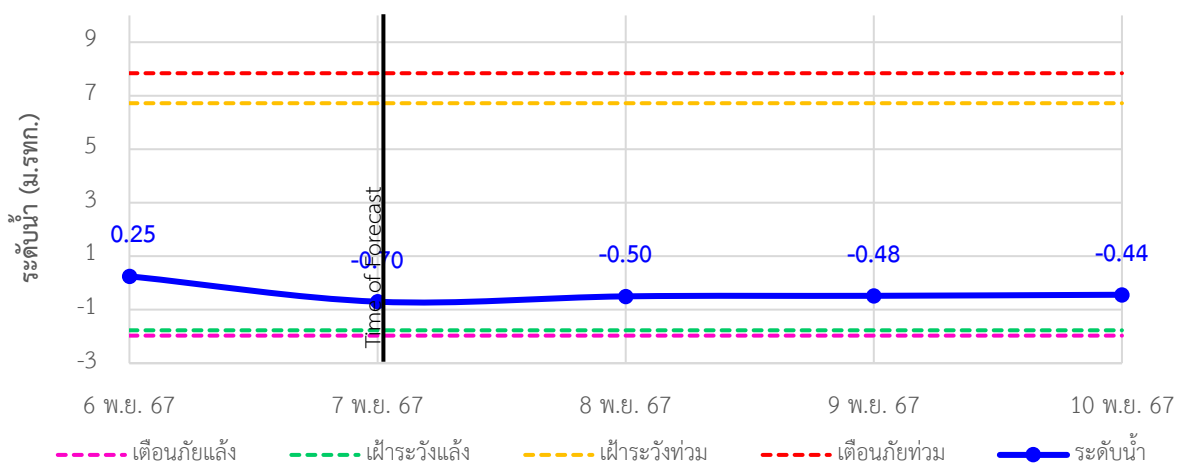
TC220202 สะพานพุทธรัชต์ ต.ละอุ่นใต้ อ.ละอุ่น จ.ระนอง



TC220303 สะพานบ่อน้ำร้อน ตำบลบางรีน อำเภอเมือง จังหวัดระนอง



TC220306 สะพานบ้านฝ่ายท่า ตำบลกะเปอร์ อำเภอกะเปอร์ จังหวัดระนอง





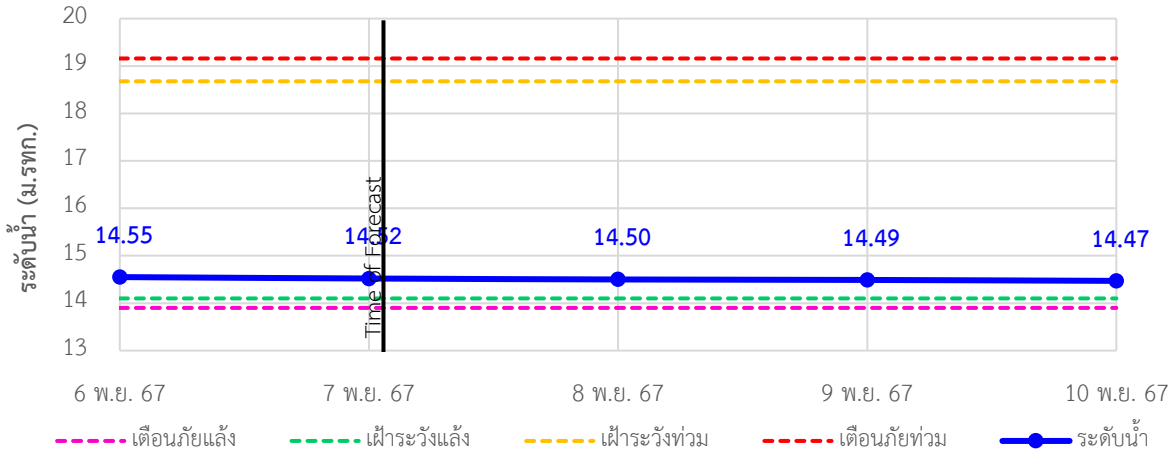
ระบบติดตามสถานการณ์น้ำทางไกลอัตโนมัติ

กองวิเคราะห์และประเมินสถานการณ์น้ำ กรมทรัพยากรน้ำ กระทรวงทรัพยากรธรรมชาติและสิ่งแวดล้อม
180/3 ถนนพระรามที่ 6 ซอย 34 แขวงพญาไท เขตพญาไท กรุงเทพมหานคร 10400 โทรศัพท์ 0 2271 6000
<http://tele-southwest.dwr.go.th>

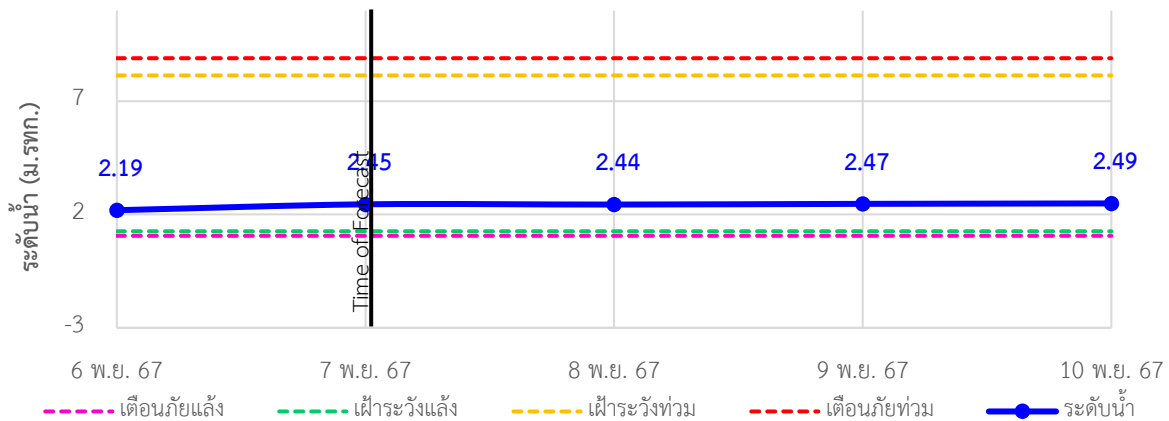


รายงานสถานการณ์น้ำลุ่มน้ำภาคใต้ฝั่งตะวันตก วันที่ 7 พฤศจิกายน 2567

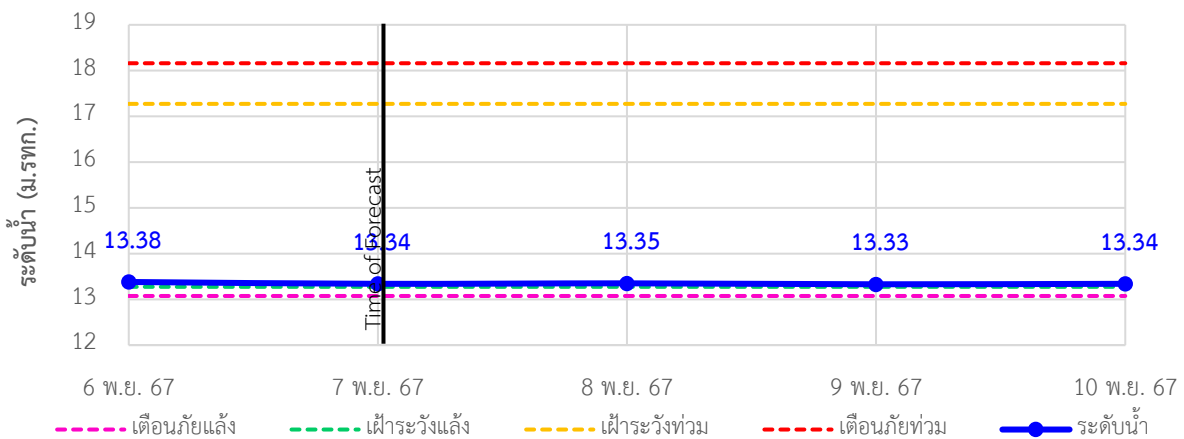
TC220509 สะพานวัดนิโครธาราม ตำบลทับปุด อำเภอทับปุด จังหวัดพังงา



TC220510 สะพานฝายท่าสามัคคี ตำบลถ้ำน้ำมุด อำเภอเมือง จังหวัดพังงา



TC220604 สะพานบ้านกะทู้ ตำบลกะทู้ อำเภอกะทู้ จังหวัดภูเก็ต





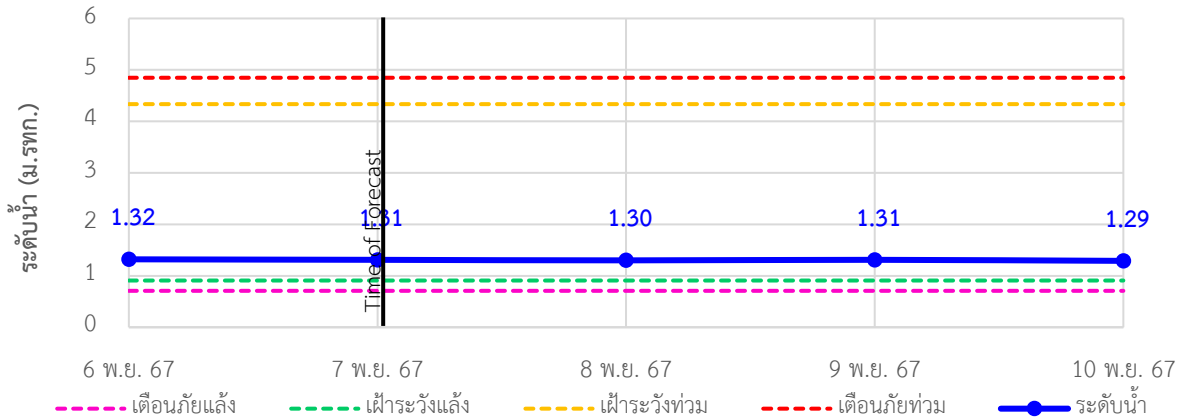
ระบบติดตามสถานการณ์น้ำทางไกลอัตโนมัติ

กองวิเคราะห์และประเมินสถานการณ์น้ำ กรมทรัพยากรน้ำ กระทรวงทรัพยากรธรรมชาติและสิ่งแวดล้อม
180/3 ถนนพระรามที่ 6 ซอย 34 แขวงพญาไท เขตพญาไท กรุงเทพมหานคร 10400 โทรศัพท์ 0 2271 6000
<http://tele-southwest.dwr.go.th>

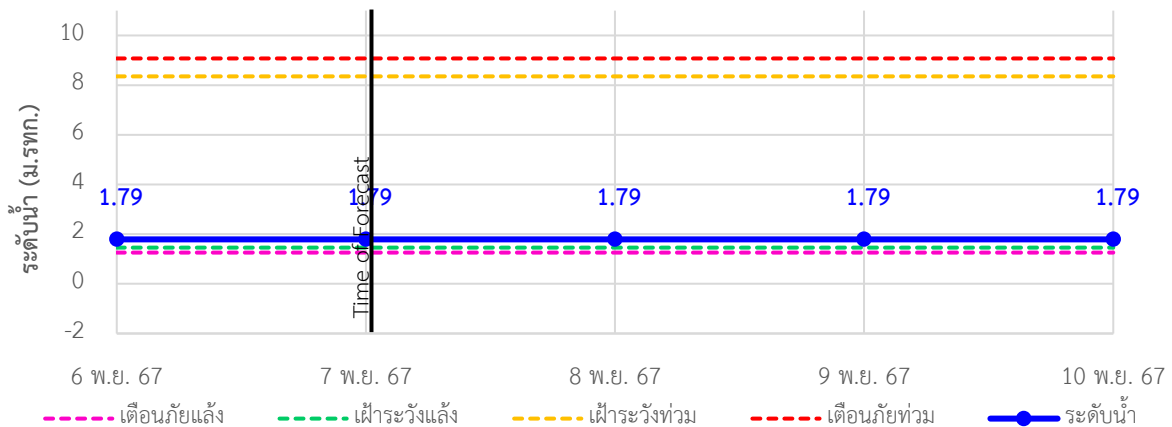


รายงานสถานการณ์น้ำลุ่มน้ำภาคใต้ฝั่งตะวันตก วันที่ 7 พฤศจิกายน 2567

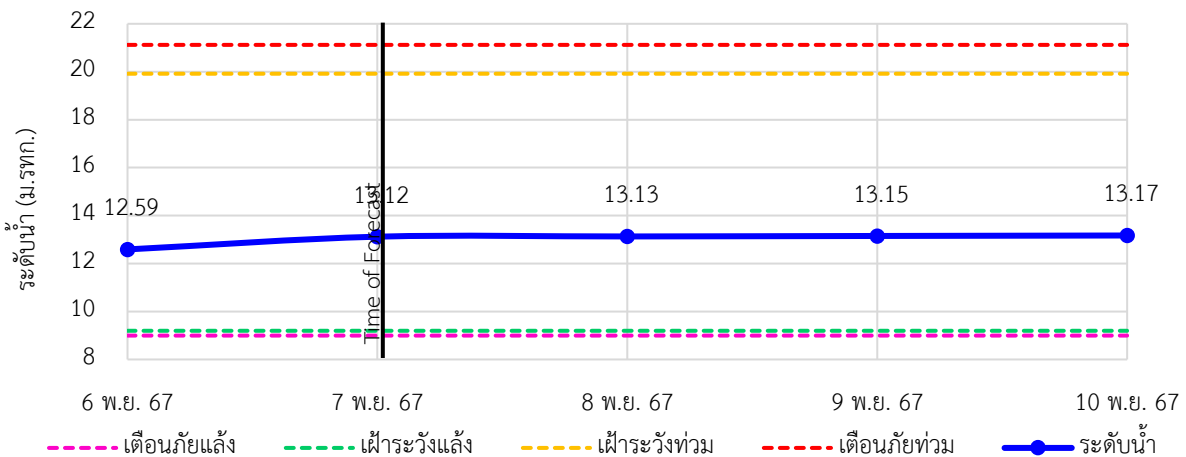
TC220605 สะพานดำรง ตำบลตลาดใหญ่ อำเภอเมืองภูเก็ต จังหวัดภูเก็ต



TC220512 สะพานบ้านท่าคลอง ต.ทับปริก อ.เมืองกระบี่ จ.กระบี่



TC220902 สะพานวัดบางดี ต.บางดี อ.ห้วยยอด จ.ตรัง





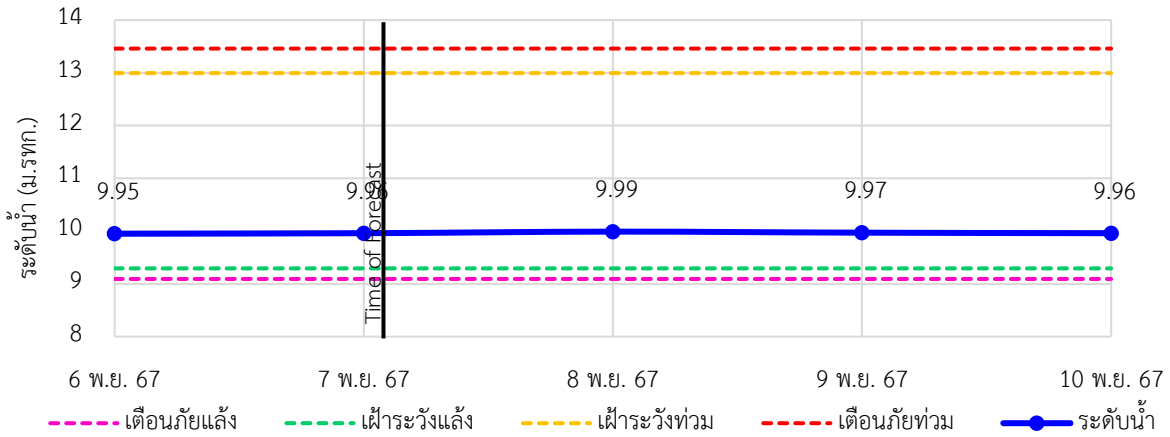
ระบบติดตามสถานการณ์น้ำทางไกลอัตโนมัติ

กองวิเคราะห์และประเมินสถานการณ์น้ำ กรมทรัพยากรน้ำ กระทรวงทรัพยากรธรรมชาติและสิ่งแวดล้อม
180/3 ถนนพระรามที่ 6 ซอย 34 แขวงพญาไท เขตพญาไท กรุงเทพมหานคร 10400 โทรศัพท์ 0 2271 6000
<http://tele-southwest.dwr.go.th>

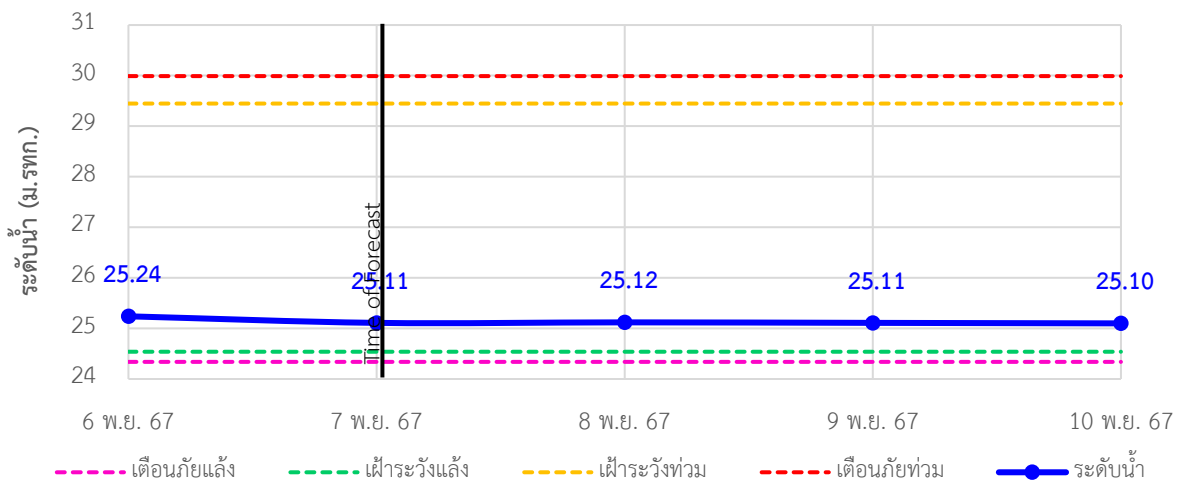


รายงานสถานการณ์น้ำลุ่มน้ำภาคใต้ฝั่งตะวันตก วันที่ 7 พฤศจิกายน 2567

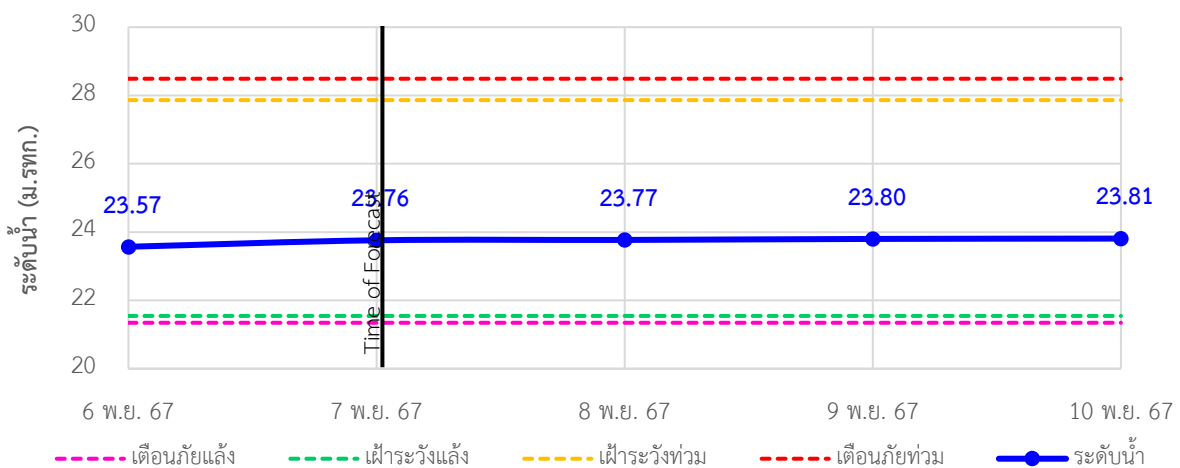
TC220904 สะพานอนุสาวรีย์พระยารัษฎานุประดิษฐ์มหิศรภักดี ต.ทับเที่ยง อ.เมืองตรัง จ.ตรัง



TC220905 สะพานข้ามคลองนางน้อย ตำบลนาโยงเหนือ อำเภอนาโยง จังหวัดตรัง



TC221202 สะพานควนโดนใน ตำบลควนโดน อำเภอกวนโดน จังหวัดสตูล





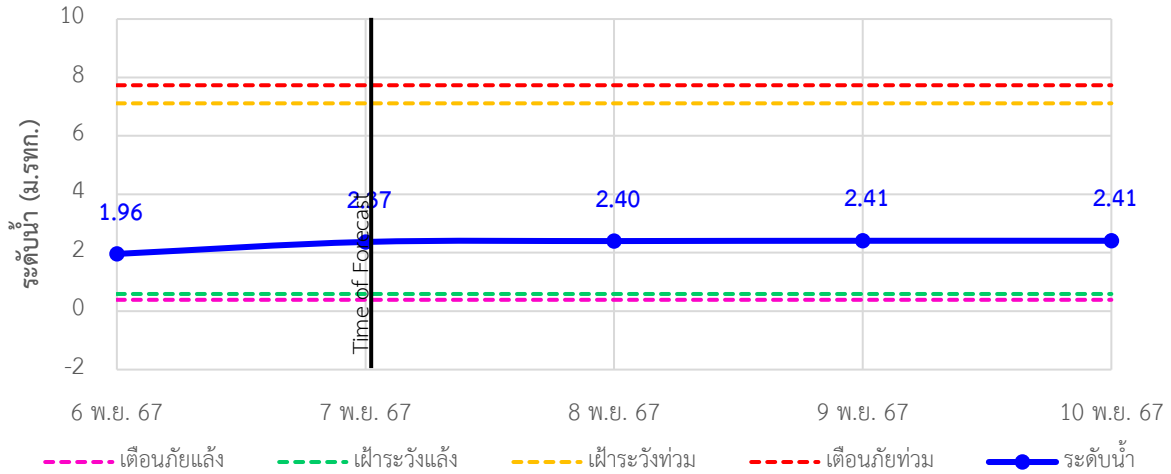
ระบบติดตามสถานการณ์น้ำทางไกลอัตโนมัติ

กองวิเคราะห์และประเมินสถานการณ์น้ำ กรมทรัพยากรน้ำ กระทรวงทรัพยากรธรรมชาติและสิ่งแวดล้อม
180/3 ถนนพระรามที่ 6 ซอย 34 แขวงพญาไท เขตพญาไท กรุงเทพมหานคร 10400 โทรศัพท์ 0 2271 6000
<http://tele-southwest.dwr.go.th>



รายงานสถานการณ์น้ำลุ่มน้ำภาคใต้ฝั่งตะวันตก วันที่ 7 พฤศจิกายน 2567

TC221003 สะพานข้ามคลองลำซาม ต.ย่านตาขาว อ.ย่านตาขาว จ.ตรัง





ระบบติดตามสถานการณ์น้ำทางไกลอัตโนมัติ

กองวิเคราะห์และประเมินสถานการณ์น้ำ กรมทรัพยากรน้ำ กระทรวงทรัพยากรธรรมชาติและสิ่งแวดล้อม
180/3 ถนนพระรามที่ 6 ซอย 34 แขวงพญาไท เขตพญาไท กรุงเทพมหานคร 10400 โทรศัพท์ 0 2271 6000
<http://tele-southwest.dwr.go.th>



รายงานสถานการณ์น้ำลุ่มน้ำภาคใต้ฝั่งตะวันตก วันที่ 7 พฤศจิกายน 2567

4) สรุปสถานการณ์น้ำ

สรุปสถานการณ์น้ำในพื้นที่ลุ่มน้ำภาคใต้ฝั่งตะวันตก พบว่า ระดับน้ำในลำน้ำส่วนใหญ่มีแนวโน้มเพิ่มขึ้น

