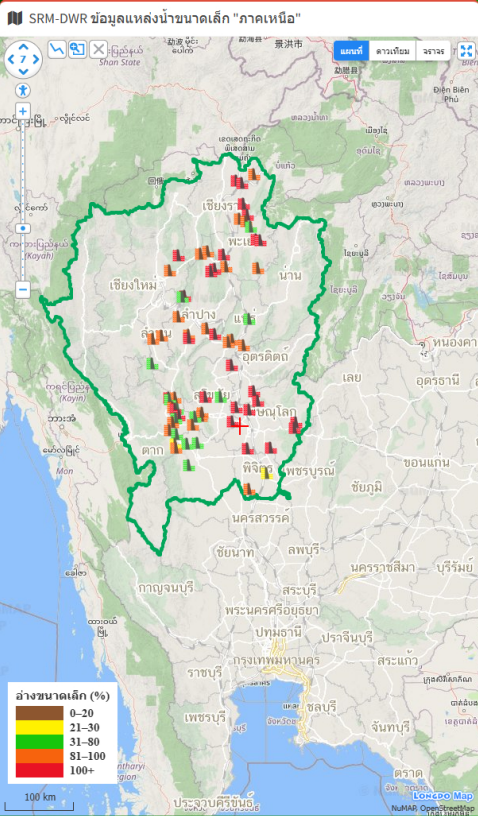




รายงานสถานการณ์ปริมาณน้ำแหล่งน้ำขนาดเล็ก



ข้อมูลแหล่งน้ำขนาดเล็ก "ภาคเหนือ" วันจันทร์ ที่ 11 พฤศจิกายน พ.ศ. 2567

ปริมาณน้ำปัจจุบัน	92.87 %	ร้อยละปริมาณน้ำเก็บกัก 0-20 21-30 31-80 81-100 100+	จำนวนแหล่งน้ำ 0 2 13 25 27
ความจุเก็บกัก	180.03 ล้าน ลบ.ม.		
ปริมาณน้ำ	167.20 ล้าน ลบ.ม.		

ชื่อแหล่งน้ำ	จังหวัด	ระดับน้ำ (ม.รทก.)	ความจุอ่าง (ล้าน ลบ.ม.)	ปริมาณน้ำ (ล้าน ลบ.ม.)	ร้อยละปริมาณน้ำ
ภาคเหนือ					
บึงสะเดา	พิษณุโลก	41.18	0.45	0.54	120.00%
หนองหลวง	เชียงราย	363.90	2.78	3.31	119.06%
อ่างเก็บน้ำสองแควหลวง	ตาก	195.48	1.04	1.21	116.35%
อ่างเก็บน้ำห้วยก้าง	เชียงราย	447.35	1.14	1.32	115.79%
บึงเบิก	อุตรดิตถ์	48.45	0.72	0.83	115.28%
บึงรฆาณ	พิษณุโลก	40.90	4.19	4.79	114.32%
อ่างเก็บน้ำห้วยคลองเหมือง	อุตรดิตถ์	92.41	2.38	2.71	113.87%
หนองข่า	ตาก	134.00	7.93	8.90	112.23%
อ่างเก็บน้ำห้วยก้อด	ลำปาง	409.70	1.89	2.12	112.17%
บึงใหญ่	สุโขทัย	47.44	0.55	0.61	110.91%

