



วันที่ 15 มิถุนายน 2560

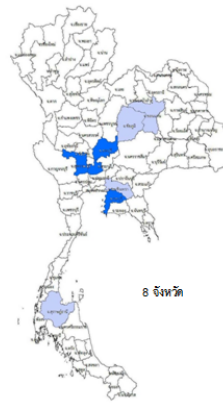
สถานการณ์น้ำ

- ลุ่มน้ำทะเลสาบสงขลา ปัจจุบันสถานการณ์น้ำในลำน้ำ โดยทั่วไปยังคงอยู่ในภาวะปกติ (ระดับน้ำต่ำกว่าระดับตลิ่งต่ำสุด) ระดับน้ำในลำน้ำส่วนใหญ่มีแนวโน้มลดลง/ทรงตัว

พื้นที่ประสบวิกฤติน้ำในพื้นที่ลุ่มน้ำทะเลสาบสงขลา

- ไม่มีสถานการณ์วิกฤติน้ำในพื้นที่

พื้นที่ประสบอุทกภัย

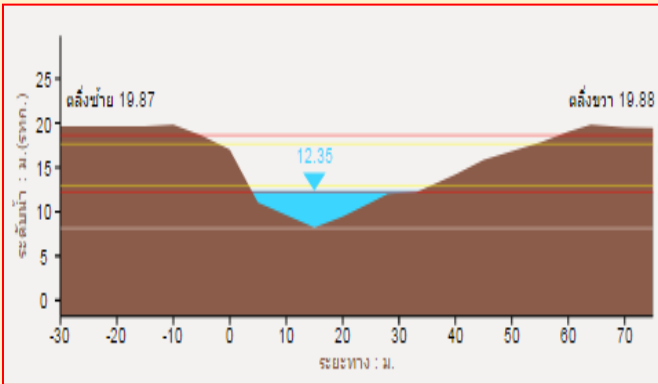


- สถานการณ์น้ำภาพรวมทั้งประเทศ
- น้ำท่วม 4 จังหวัด : ลำปาง พะเยา ร้อยเอ็ด สุรินทร์ ชลบุรี
- น้ำระบายไม่ทัน 4 จังหวัด : ชอนแก่น ชัยภูมิ ฉะเชิงเทรา สุราษฎร์ธานี
- สถานการณ์น้ำในพื้นที่ลุ่มน้ำทะเลสาบสงขลา
- ไม่มีสถานการณ์วิกฤติน้ำ

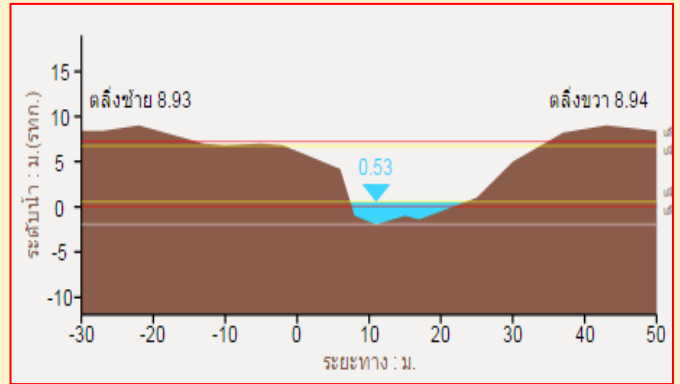
ที่มา : คณะกรรมการทรัพยากรน้ำแห่งชาติ

ระดับน้ำของสถานีโทรมาตรในพื้นที่

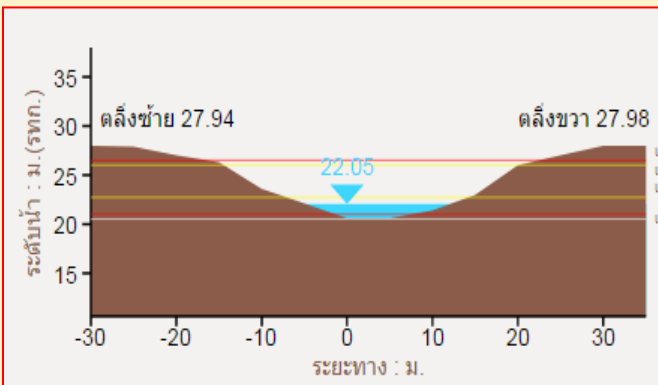
1. สถานีคลองอู่ตะเภาบน อ.สะเดา จ.สงขลา (ลดลง)



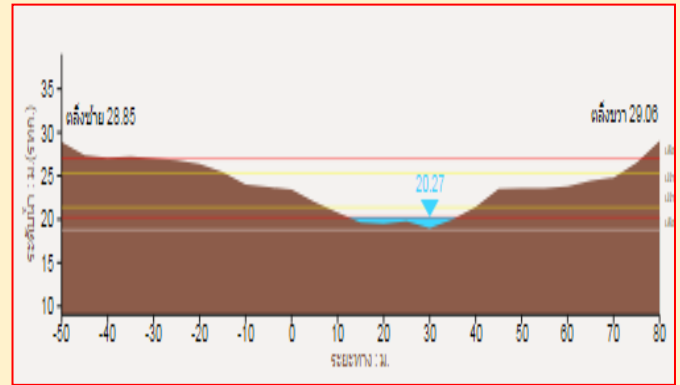
2. สถานีคลองอู่ตะเภาล่าง อ.หาดใหญ่ จ.สงขลา (ทรงตัว)



3. สถานีคลองตะโหมต(ท่าเขียด) อ.ตะโหมต จ.พัทลุง (ลดลง)



4. สถานีคลองนาท่อม อ.เมือง จ.พัทลุง (ทรงตัว)



“ไม่รู้มีคุณธรรมรับผิดชอบต่อสังคม”

รายงานสถานการณ์น้ำลุ่มน้ำทะเลสาบสงขลา

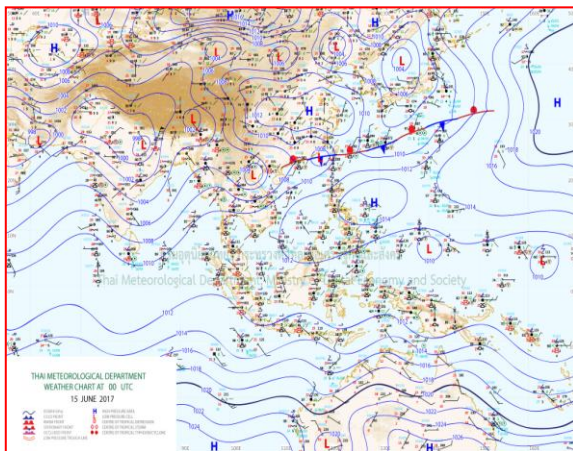
วันที่ 15 มิถุนายน 2560

1) สภาพภูมิอากาศ

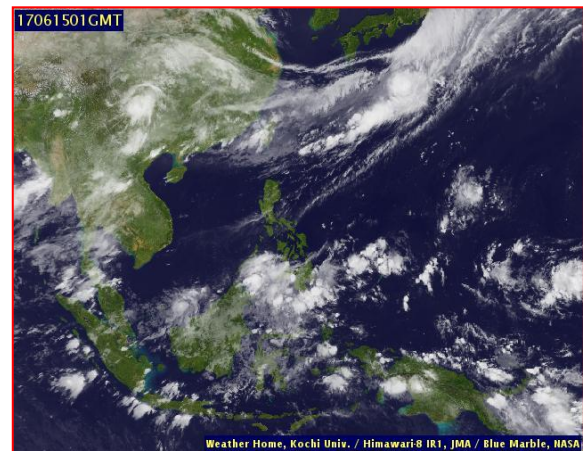
ลักษณะอากาศทั่วไป (ที่มา: กรมอุตุนิยมวิทยา)

พยากรณ์อากาศ 24 ชั่วโมงข้างหน้า ประเทศไทยมีฝนฟ้าคะนองเกิดขึ้นได้ โดยบริเวณภาคเหนือและภาคตะวันออกเฉียงเหนือจะมีฝนฟ้าคะนองมากกว่าภาคอื่นๆ

สภาพอากาศภาคใต้ฝั่งตะวันออก มีฝนฟ้าคะนอง ร้อยละ 40 ของพื้นที่ บริเวณจังหวัดสุราษฎร์ธานี นครศรีธรรมราช พัทลุง สงขลา ปัตตานี ยะลา และนราธิวาส อุณหภูมิต่ำสุด 23-26 องศาเซลเซียส อุณหภูมิสูงสุด 32-35 องศาเซลเซียส ผลคาดการณ์ปริมาณน้ำฝนล่วงหน้า 1-7 วัน มีฝนฟ้าคะนองร้อยละ 20-40 ของพื้นที่ ตลอดช่วง ลมตะวันตกเฉียงใต้ ความเร็ว 15-30 กม./ชม. ทะเลมีคลื่นสูงประมาณ 1 เมตร ห่างฝั่งคลื่นสูง 1 - 2 เมตร อุณหภูมิต่ำสุด 23-26 องศาเซลเซียส อุณหภูมิสูงสุด 32-36 องศาเซลเซียส



แผนที่อากาศ วันที่ 15 มิ.ย. 2560 เวลา 07.00 น.



ภาพถ่ายจากดาวเทียม วันที่ 15 มิ.ย. 2560

2) สถานการณ์ฝน

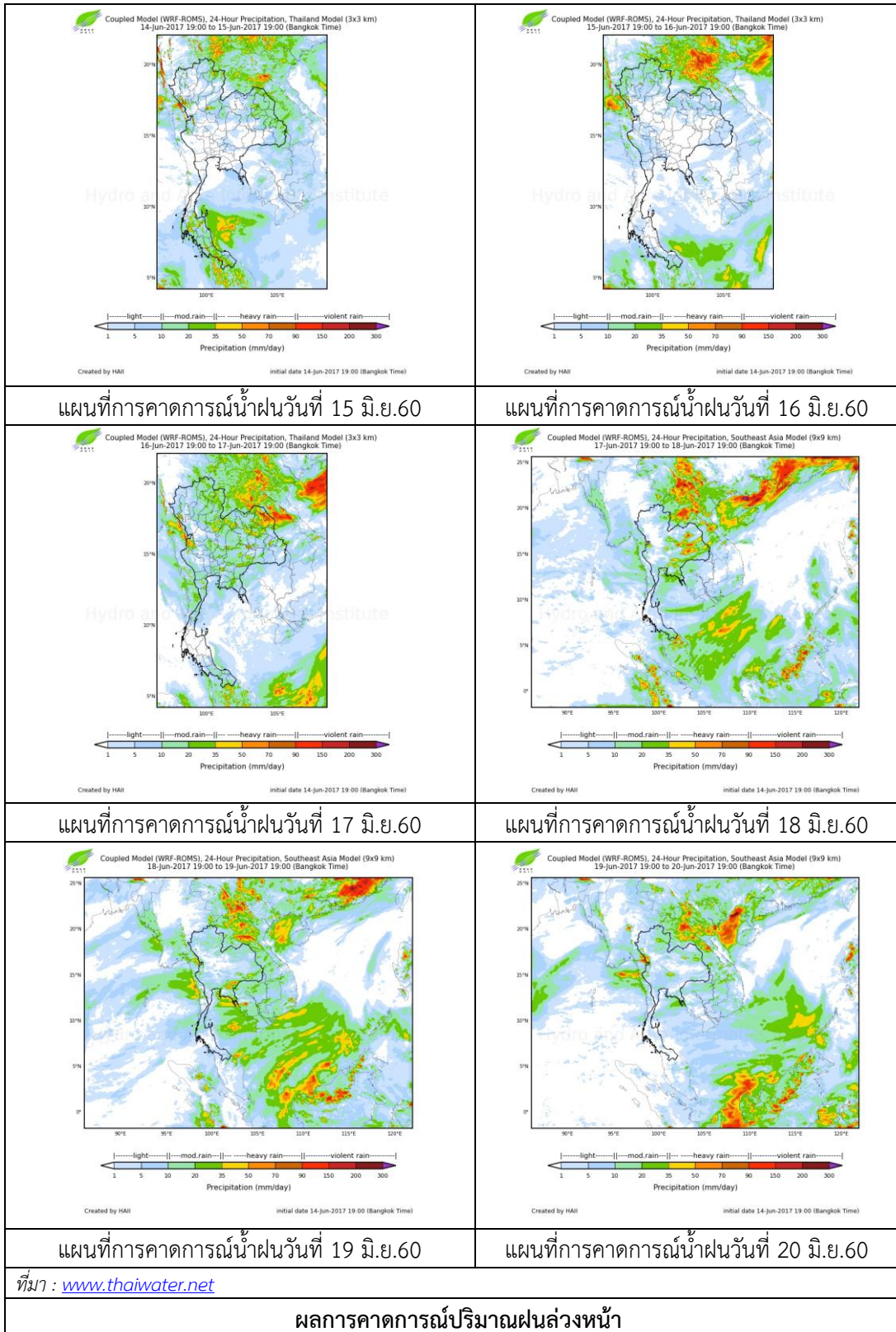
จากข้อมูลสถานการณ์ฝนในพื้นที่ลุ่มน้ำทะเลสาบสงขลาของวันที่ 15 มิถุนายน 2560 จากกรมทรัพยากรน้ำ กรมอุตุนิยมวิทยา กรมชลประทาน และสถาบันสารสนเทศทรัพยากรน้ำและการเกษตร (องค์การมหาชน) พบว่า มีฝนตกเป็นแห่งๆและตกหนักในบางพื้นที่ บริเวณอำเภอตะโหมด และอำเภอเมือง จังหวัดพัทลุง และบริเวณอำเภอสะเดา สทิงพระ คลองหอยโข่ง สิงหนคร ควนเนียง และอำเภอเมือง จังหวัดสงขลา ปริมาณฝน “ฝ” – 40.5 มิลลิเมตร

ข้อมูลสถานการณ์ฝนในพื้นที่ลุ่มน้ำทะเลสาบสงขลา ณ วันที่ 15 มิถุนายน 2560 เวลา 07.00 น.

ลำดับ	สถานี	ปริมาณฝน (มม.)
1	ต.แม่ขรี อ.ตะโหมด จ.พัทลุง	4.5
2	พัทลุง สกษ. ต.ลำปำ อ.เมือง จ.พัทลุง	40.5
3	ต.ท่าโพธิ์ อ.สะเดา จ.สงขลา	2.4
4	อ.สทิงพระ จ.สงขลา	“ฝ”
5	บ้านบางศาลา อ.คลองหอยโข่ง จ.สงขลา	4.5
6	อ.สิงหนคร จ.สงขลา	8.4
7	อ.ควนเนียง จ.สงขลา	3.3
8	ต.บ่อยาง อ.เมือง จ.สงขลา	19.6

หมายเหตุ “ฝ” คือ ฝนวัดปริมาณไม่ได้ (ต่ำกว่า 0.1 มิลลิเมตร)

สถานการณ์น้ำฝน



3) ข้อมูลปริมาณน้ำในลำน้ำ

ลุ่มน้ำทะเลสาบสงขลา ปัจจุบันสถานการณ์น้ำในลำน้ำโดยทั่วไปยังคงอยู่ในภาวะปกติ (ระดับน้ำต่ำกว่าระดับตลิ่งต่ำสุด) ระดับน้ำในลำน้ำส่วนใหญ่มีแนวโน้มลดลง/ทรงตัว

สถานการณ์น้ำท่า (11 - 15 มิ.ย. 2560 ที่มา: กรมชลประทาน)

สถานี	แม่น้ำ	อำเภอ	จังหวัด	ระดับตลิ่ง	อาทิตย์	จันทร์	อังคาร	พุธ	พฤหัสบดี
				ปริมาณน้ำ(ลบ.ม./วิ.)	11 มิ.ย.	12 มิ.ย.	13 มิ.ย.	14 มิ.ย.	15 มิ.ย.
X.170	คลองลำ	ศรีนครินทร์	พัทลุง	25.20	20.24	20.23	20.25	20.23	20.23
				580.00	4.68	4.46	4.90	4.46	4.46
X.265	คลองน่วย	เมือง	พัทลุง	8.00	6.81	6.80	6.91	6.95	6.93
				7.00	*	*	*	*	*
X.174	คลองหวัะ	หาดใหญ่	สงขลา	8.88	4.54	4.54	4.55	4.56	4.55
				388.00	0.90	0.90	0.95	1.00	0.95
X.173A	คลองอู่ตะเภา	สะเดา	สงขลา	15.90	10.52	10.50	10.50	10.83	10.61
				258.00	9.62	9.40	9.40	13.16	10.61
X.90	คลองอู่ตะเภา	คลองหอยโข่ง	สงขลา	8.00	2.63	2.58	2.97	2.82	2.77
				580.00	21.20	19.20	34.80	28.80	26.80
X.44	คลองอู่ตะเภา	หาดใหญ่	สงขลา	7.40	0.23	0.19	0.14	0.42	0.41
				582.00	6.30	5.90	5.40	9.40	9.20

หมายเหตุ * หมายถึง ไม่มีข้อมูล

ข้อมูลระดับน้ำจากระบบตรวจวัดสภาพทางไกลอัตโนมัติลุ่มน้ำทะเลสาบสงขลา กรมทรัพยากรน้ำ ประจำวันที่ 15 มิถุนายน 2560

ข้อมูลระดับน้ำ (13 - 15 มิ.ย. 2560 ที่มา: กรมทรัพยากรน้ำ)

สถานี	ตำบล	อำเภอ	จังหวัด	ระดับตลิ่ง (ต่ำสุด)	อังคาร	พุธ	พฤหัสบดี	แนวโน้ม (เพิ่ม/ลด)
					13 มิ.ย.	14 มิ.ย.	15 มิ.ย.	
คลองอู่ตะเภาตอนบน	พังงา	สะเดา	สงขลา	19.87	12.36	12.47	12.39	ลดลง
คลองอู่ตะเภาล่าง	หาดใหญ่	หาดใหญ่	สงขลา	8.93	0.41	0.56	0.56	ทรงตัว
คลองตะโหมด(ท่าเขียว)	แม่ขี	ตะโหมด	พัทลุง	27.94	22.01	22.29	22.11	ลดลง
คลองนาท่อม	ร่มเมือง	เมือง	พัทลุง	28.85	20.33	20.31	20.31	ทรงตัว
คลองท่าแนะ	เขาเย่า	ศรีบรรพต	พัทลุง	37.56	33.95	33.92	33.91	ลดลง

ปริมาณน้ำในลำน้ำของคลองต่างๆ ในพื้นที่ลุ่มน้ำทะเลสาบสงขลา วันที่ 15 มิถุนายน 2560



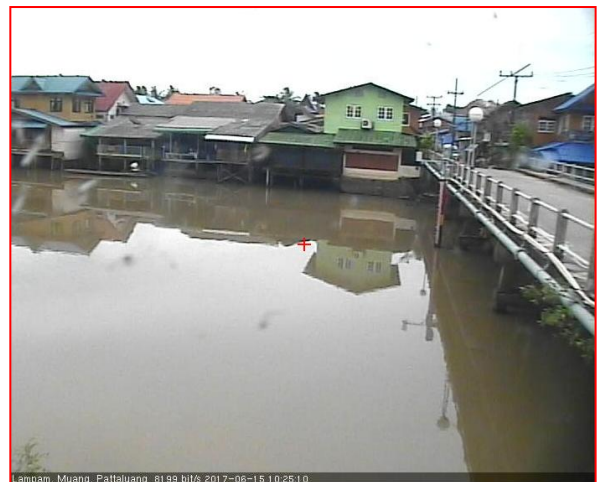
สถานีคลองอู่ตะเภาตอนล่าง - ต.หาดใหญ่ อ.หาดใหญ่ จ.สงขลา
(ลุ่มน้ำทะเลสาบสงขลา)



สถานีม่วงกึ่ง - อ.สะเดา จ.สงขลา (ลุ่มน้ำทะเลสาบสงขลา)



สถานีคลองตะโหมด (ท่าเขียด) - ต.แม่ขรี อ.ตะโหมด จ.พัทลุง
(ลุ่มน้ำทะเลสาบสงขลา)



สถานีลำป่า - ต.ลำป่า อ.เมือง จ.พัทลุง
(ลุ่มน้ำทะเลสาบสงขลา)

4) สรุป

สถานการณ์น้ำในลุ่มน้ำทะเลสาบสงขลาประจำวันที่ 15 มิถุนายน 2560 อยู่ในภาวะปกติ และระดับน้ำในลำน้ำส่วนใหญ่มีแนวโน้มลดลง/ทรงตัว