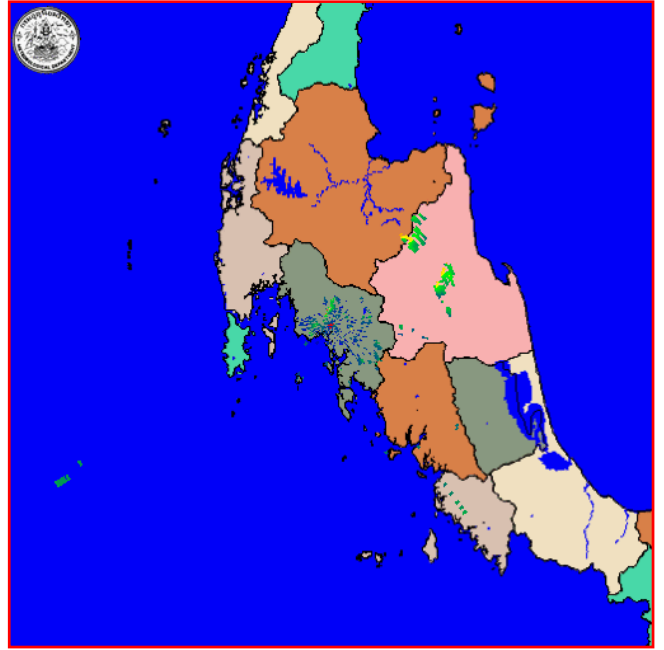


๓. เรดาร์ตรวจอากาศ ณ วันที่ ๒๕ มีนาคม ๒๕๕๙ (ที่มา: กรมอุตุนิยมวิทยา)



สถานีสุวรรณภูมิ เวลา ๐๑.๓๐ น.



สถานีกระบี่ เวลา ๐๘.๑๕ น.

จากเรดาร์ตรวจอากาศจะพบว่า มีกลุ่มเมฆฝนกระจายบริเวณภาคกลาง ภาคตะวันออก และภาคเหนือ

๔. สถานการณ์น้ำในอ่างเก็บน้ำขนาดใหญ่ ณ วันที่ ๒๕ มีนาคม ๒๕๕๙ (ที่มา: กรมชลประทาน)

สภาพน้ำในอ่างเก็บน้ำขนาดใหญ่ ปริมาณน้ำในอ่างฯ ๓๔,๘๘๙ ล้าน ลบ.ม. คิดเป็นร้อยละ ๕๐ (ปริมาณน้ำใช้การได้ ๑๑,๓๙๖ ล้าน ลบ.ม. คิดเป็นร้อยละ ๒๔) ปริมาณน้ำในอ่างฯ เทียบกับปี ๒๕๕๘ (๓๙,๕๓๑ ล้าน ลบ.ม. คิดเป็นร้อยละ ๕๖) น้อยกว่าปี ๒๕๕๘ จำนวน ๔,๖๓๒ ล้าน ลบ.ม. ปริมาณน้ำไหลลงอ่างฯ จำนวน ๙.๓๙ ล้าน ลบ.ม. ปริมาณน้ำระบายจำนวน ๖๕.๒๔ ล้าน ลบ.ม. สามารถรับน้ำได้อีก ๓๕,๔๑๗ ล้าน ลบ.ม. ในช่วงฤดูแล้งตั้งแต่ ๑ พฤศจิกายน ๒๕๕๘ ถึงปัจจุบัน ปริมาณน้ำไหลลงอ่างฯ สะสม จำนวน ๓,๓๙๕ ล้าน ลบ.ม. ปริมาณน้ำระบายสะสม จำนวน ๗,๙๔๓ ล้าน ลบ.ม.

| อ่างเก็บน้ำ | ปริมาณน้ำในอ่าง | | ปริมาณน้ำใช้การได้ | | ปริมาณน้ำไหลลงอ่าง | | ปริมาณน้ำระบาย | | ปริมาณน้ำรับได้อีก (ล้าน ม. ^๓) (ความจุที่ รนส.- ปริมาณน้ำปัจจุบัน) |
|--------------------|--------------------------------|--------------|--------------------------------|-------------|--------------------------------|----------------------------------|--------------------------------|----------------------------------|--|
| | ปริมาณ (ล้าน ม. ^๓) | % น้ำเก็บกัก | ปริมาณ (ล้าน ม. ^๓) | % น้ำใช้การ | วันนี้ (ล้าน ม. ^๓) | เมื่อวาน (ล้าน ม. ^๓) | วันนี้ (ล้าน ม. ^๓) | เมื่อวาน (ล้าน ม. ^๓) | |
| ๑.ภูมิพล | ๔,๔๖๙ | ๓๓ | ๖๖๙ | ๗ | ๐.๐๐ | ๐.๐๐ | ๕.๐๐ | ๕.๐๐ | ๘,๙๙๓ |
| ๒.สิริกิติ์ | ๔,๑๑๔ | ๔๓ | ๑,๒๖๔ | ๑๙ | ๒.๕๓ | ๒.๕๗ | ๑๐.๐๐ | ๑๐.๐๕ | ๖,๕๒๖ |
| ๓.จุฬาภรณ์ | ๕๙ | ๓๖ | ๒๒ | ๑๗ | ๐.๒๒ | ๐.๐๗ | ๐.๐๐ | ๐.๒๐ | ๑๔๘ |
| ๔.อุบลรัตน์ | ๕๙๗ | ๒๕ | ๑๖ | ๑ | ๐.๐๐ | ๐.๓๐ | ๐.๘๐ | ๐.๘๐ | ๑,๘๓๔ |
| ๕.ลำปาว | ๔๙๒ | ๒๕ | ๓๙๒ | ๒๑ | ๐.๐๐ | ๐.๐๐ | ๕.๑๕ | ๕.๐๘ | ๑,๙๕๘ |
| ๖.สิรินธร | ๑,๐๓๙ | ๕๓ | ๒๐๘ | ๑๘ | ๐.๐๐ | ๐.๐๐ | ๐.๕๔ | ๐.๗๗ | ๙๒๗ |
| ๗.ป่าสักชลสิทธิ์ | ๓๓๑ | ๓๔ | ๓๒๘ | ๓๔ | ๐.๐๐ | ๐.๐๐ | ๑.๗๖ | ๑.๗๓ | ๖๒๙ |
| ๘.ศรีนครินทร์ | ๑๒,๒๖๒ | ๖๙ | ๑,๙๙๗ | ๒๗ | ๐.๑๔ | ๐.๙๓ | ๘.๐๖ | ๗.๙๙ | ๖,๕๘๘ |
| ๙.วีรลพการณ | ๔,๓๗๗ | ๔๙ | ๑,๓๖๕ | ๒๓ | ๐.๘๕ | ๐.๘๕ | ๑๐.๐๒ | ๑๐.๐๓ | ๖,๖๒๓ |
| ๑๐.ขุนด่านปราการชล | ๘๘ | ๓๙ | ๘๔ | ๓๘ | ๐.๑๗ | ๐.๐๑ | ๐.๒๗ | ๑.๖๗ | ๑๓๘ |
| ๑๑.รัชชประภา | ๔,๒๕๒ | ๗๕ | ๒,๙๐๐ | ๖๘ | ๓.๕๓ | ๔.๒๔ | ๑๒.๐๖ | ๑๔.๓๑ | ๒,๓๖๘ |
| ๑๒.บางบาล | ๙๓๐ | ๖๔ | ๖๗๐ | ๕๖ | ๐.๘๕ | ๑.๖๗ | ๔.๐๘ | ๔.๐๖ | ๗๔๔ |

๕. สถานการณ์น้ำในประเทศ ณ วันที่ ๒๑ - ๒๕ มีนาคม ๒๕๕๙ (ที่มา: กรมชลประทาน)

| สถานี | แม่น้ำ | อำเภอ | จังหวัด | ระดับ ตลิ่ง (ม.รทก.) | ระดับน้ำ (ม.รทก.) | | | | | แนวโน้ม |
|-------|-------------|------------|---------------|----------------------------|-------------------|-------------|-------------|-------------|-------------|-----------|
| | | | | | จันทร์ | อังคาร | พุธ | พฤหัสบดี | ศุกร์ | |
| | | | | | ๒๑ มี.ค. | ๒๒ มี.ค. | ๒๓ มี.ค. | ๒๔ มี.ค. | ๒๕ มี.ค. | |
| P.๑ | ปิง | เมือง | เชียงใหม่ | ๓.๗๐ | ๐.๙๕ | ๐.๙๑ | ๐.๘๗ | ๐.๘๕ | ๐.๘๒ | ลดลง |
| W.๑C | วัง | เมือง | ลำปาง | ๕.๒๐ | -๐.๑๓ | -๐.๑๖ | -๐.๑๔ | -๐.๑๒ | -๐.๑๑ | เพิ่มขึ้น |
| Y.๔ | ยม | เมือง | สุโขทัย | ๗.๔๕ | -๐.๓๗ | *** | -๐.๔๖ | -๐.๔๖ | -๐.๔๖ | ทรงตัว |
| N.๖๗ | น่าน | ชุมแสง | นครสวรรค์ | ๒๘.๓๐ | ๑๘.๘๐ | ๑๘.๗๘ | ๑๘.๗๕ | ๑๘.๗๖ | ๑๘.๗๓ | ลดลง |
| C.๑๓ | เจ้าพระยา | สรรพยา | ชัยนาท | ๑๖.๓๔ | ๑๔.๓๓ | ๑๔.๓๓ | ๑๔.๓๓ | ๑๔.๓๓ | ๑๔.๓๕ | เพิ่มขึ้น |
| M.๖A | มูล | สตึก | บุรีรัมย์ | ๕.๔๐ | ๐.๔๐ | ๐.๓๙ | ๐.๓๙ | ๐.๓๘ | ๐.๓๗ | ลดลง |
| M.๗ | มูล | เมือง | อุบลราชธานี | ๗.๐๐ | ๑.๖๔ | ๑.๖๑ | ๑.๕๘ | ๑.๕๖ | ๑.๕๔ | ลดลง |
| M.๑๙๑ | ลำตะคอง | เมือง | นครราชสีมา | ๓.๐๐ | ๐.๖๑ | ๐.๖๒ | ๐.๖๓ | ๐.๖๐ | ๐.๖๖ | เพิ่มขึ้น |
| M.๑๕๙ | ลำชี | จอมพระ | สุรินทร์ | ๑๑.๓๐ | ๑.๙๙ | ๑.๙๘ | ๑.๙๗ | ๑.๙๗ | ๑.๙๕ | ลดลง |
| M.๙๕ | ลำเสียวใหญ่ | สุวรรณภูมิ | ร้อยเอ็ด | ๓.๒๐ | ๑.๕๒ | ๑.๕๐ | ๑.๕๐ | ๑.๔๘ | ๑.๔๗ | ลดลง |
| X.๖๔ | คลองท่าชะ | ท่าชะ | ชุมพร | ๑๗.๑๓ | ๗.๗๐ | ๗.๗๐ | ๗.๗๐ | ๗.๗๐ | ๗.๗๐ | ทรงตัว |
| X.๑๔๙ | คลองกลาย | นบพิตำ | นครศรีธรรมราช | ๓๓.๙๖ | ๒๘.๙๘ | ๒๘.๙๘ | ๒๘.๙๗ | ๒๘.๙๗ | ๒๘.๙๗ | ทรงตัว |
| X.๒๗๔ | แม่น้ำโก-ลก | แว้ง | นราธิวาส | ๒๒.๔๐ | ๑๘.๕๑ | ๑๘.๕๑ | ๑๘.๕๐ | ๑๘.๕๐ | ๑๘.๕๐ | ทรงตัว |
| X.๓๗A | แม่น้ำตาปี | พระแสง | สุราษฎร์ธานี | ๑๐.๗๖ | ๔.๗๔ | ๔.๗๒ | ๔.๗๑ | ๔.๗๐ | ๔.๖๙ | ลดลง |

*** ยังไม่ได้รับรายงาน

๖. สถานการณ์น้ำในพื้นที่ลุ่มน้ำโขง ณ วันที่ ๒๓ มีนาคม ๒๕๕๙ (ที่มา: MRC : Mekong River Commission)

| สถานี | ระดับตลิ่ง (เมตร) | ระดับน้ำ (เมตร) | ต่ำกว่าระดับตลิ่ง (เมตร) | แนวโน้ม |
|--------------------------|-------------------|-----------------|--------------------------|-----------|
| อ.เชียงแสน จ.เชียงราย | ๑๑.๘๐ | ๓.๒๓ | ๘.๕๗ | ลดลง |
| อ.เชียงคาน จ.เลย | ๑๗.๔๐ | ๕.๔๗ | ๑๑.๙๓ | เพิ่มขึ้น |
| อ.เมือง จ.หนองคาย | ๑๒.๒๐ | ๒.๗๒ | ๙.๔๘ | เพิ่มขึ้น |
| อ.เมือง จ.นครพนม | ๑๒.๗๐ | ๑.๔๓ | ๑๑.๐๗ | เพิ่มขึ้น |
| อ.เมือง จ.มุกดาหาร | ๑๒.๘๐ | ๑.๙๐ | ๑๐.๙๐ | เพิ่มขึ้น |
| อ.โขงเจียม จ.อุบลราชธานี | ๑๕.๕๐ | ๒.๑๓ | ๑๓.๓๗ | เพิ่มขึ้น |

๖. สถานการณ์เตือนภัย Early Warning ณ วันที่ ๒๕ มีนาคม ๒๕๕๙ (ที่มา: สำนักวิจัย พัฒนาและอุทกวิทยา กรมทรัพยากรน้ำ) [เวลา ๑๕.๐๐ น.(เมื่อวาน) - ๐๘.๐๐ น.(วันนี้)]

| การแจ้งเตือน | สถานี | การแจ้งเตือน |
|--------------------------|-------|--------------|
| เตือนสีแดง (อพยพ) | - | - |
| เตือนสีเหลือง (เตือนภัย) | - | - |
| เตือนสีเขียว (เฝ้าระวัง) | - | - |

*ได้รับข้อมูลจากทาง Social Media โดยโปรแกรม Line ศูนย์อุทกภัย ทน.

๗. เหตุการณ์วิกฤตน้ำปัจจุบัน ณ วันที่ ๒๕ มีนาคม ๒๕๕๙ [เวลา ๑๕.๐๐ น.(เมื่อวาน) - ๐๘.๐๐ น.(วันนี้)]

ไม่มีเหตุการณ์วิกฤตน้ำ

๘. สถานการณ์ภัยแล้ง ณ วันที่ ๒๕ มีนาคม ๒๕๕๙ (ที่มา : กรมป้องกันและบรรเทาสาธารณภัย)

จังหวัดที่ประกาศเขตการให้ความช่วยเหลือผู้ประสบภัยพิบัติกรณีฉุกเฉิน (ภัยแล้ง) ตามระเบียบกระทรวงการคลังว่าด้วยเงินอุดหนุนราชการเพื่อช่วยเหลือผู้ประสบภัยพิบัติกรณีฉุกเฉิน พ.ศ. ๒๕๕๖ จำนวน ๒๑ จังหวัด ๑๐๔ อำเภอ ๕๐๗ ตำบล ๔,๓๕๕ ปัจจุบันยังคงเหลือมีการประกาศเขตฯ (ภัยแล้ง) จำนวน ๑๘ จังหวัด ๖๘ อำเภอ ๓๐๖ ตำบล ๒,๕๘๐ หมู่บ้าน

| ที่ | จังหวัด | อำเภอ | ตำบล | หมู่บ้าน | รายชื่ออำเภอที่ประกาศเขตภัยพิบัติฯ |
|----------------|------------|-------|------|----------|--|
| ๑ | เชียงใหม่ | ๓ | ๕ | ๒๒ | ดอยเต่า สันกำแพง แม่ริม |
| ๒ | อุดรธานี | ๒ | ๑๑ | ๑๐๒ | เมืองอุดรธานี ท่าปลา |
| ๓ | พะเยา | ๖ | ๓๐ | ๒๐๑ | เมืองพะเยา ดอกคำใต้ แม่ใจ จุน ภูกามยาว เชียงคำ |
| ๔ | สุโขทัย | ๘ | ๔๐ | ๒๘๖ | สวรรคโลก ศรีนคร ศรีสำโรง ศรีสันตลักษ์ เมือง ศิริมาศทุ่งเสลี่ยม บ้านด่านลานหอย |
| ๕ | นครสวรรค์ | ๒ | ๒ | ๑๙ | เมือง ชุมแสง |
| ๖ | น่าน | ๑ | ๑ | ๒ | สองแคว |
| ๗ | นครราชสีมา | ๑๐ | ๖๒ | ๖๕๙ | ขามสะแกแสง คง บัวลาย แก้มสนามนาง โนนไทย ด่านขุนทด โนนสูง เทพารักษ์ พระทองคำ บัวใหญ่ |
| ๘ | นครพนม | ๒ | ๖ | ๕๔ | นาหว้า โพนสวรรค์ |
| ๙ | มหาสารคาม | ๔ | ๒๗ | ๓๑๑ | กันทรวิชัย โกสุมพิสัย ชื่นชม เชียงยืน |
| ๑๐ | บุรีรัมย์ | ๓ | ๗ | ๓๒ | เมือง พลับพลาชัย ห้วยราช |
| ๑๑ | สุรินทร์ | ๑ | ๑ | ๔ | จอมพระ |
| ๑๒ | ขอนแก่น | ๑ | ๑ | ๔ | ชำสูง |
| ๑๓ | กาญจนบุรี | ๒ | ๖ | ๔๗ | ห้วยกระเจา ท่าม่วง |
| ๑๔ | เพชรบุรี | ๕ | ๗ | ๙๘ | ชะอำ แก่งกระจาน บ้านลาด เขาย้อย ท่ายาง |
| ๑๕ | ชัยนาท | ๔ | ๑๒ | ๑๒๑ | มโนรมย์ หนองมะโมง วัดสิงห์ เนินขาม |
| ๑๖ | สระแก้ว | ๔ | ๒๘ | ๒๔๖ | โคกสูง วัฒนานคร ตาพระยา อรัญประเทศ |
| ๑๗ | จันทบุรี | ๙ | ๔๙ | ๓๖๕ | มะขาม โป่งน้ำร้อน สอยดาว แก่งหางแมว ชลุม นายายอาม เมือง เขาคิชฌกูฏ ท่าใหม่ เกาะสีซัง |
| ๑๘ | ชลบุรี | ๑ | ๑ | ๗ | เกาะสีซัง |
| รวม ๑๘ จังหวัด | | ๖๘ | ๓๐๖ | ๒,๕๘๐ | |

๙. การคาดหมายลักษณะอากาศ ๗ วันข้างหน้า (ระหว่างวันที่ ๒๕ - ๓๐ มีนาคม ๒๕๕๙)

ในช่วงวันที่ ๒๕-๒๗ มี.ค. บริเวณความกดอากาศสูงกำลังปานกลางจากประเทศจีนจะแผ่ลงมาปกคลุม ภาคตะวันออกเฉียงเหนือ ภาคกลางภาคตะวันออกและทะเลจีนใต้ ในขณะที่ประเทศไทยมีอากาศร้อนโดยทั่วไป และมีอากาศร้อนจัดหลายพื้นที่ ลักษณะเช่นนี้ทำให้บริเวณดังกล่าวมีพายุฤดูร้อนเกิดขึ้นโดย มีฝนฟ้าคะนองกับมีลมกระโชกแรงบางพื้นที่ ในระยะแรก และในภาคตะวันออกเฉียงเหนืออุณหภูมิจะลดลง ๕-๗ องศาเซลเซียส ส่วนภาคกลางและตะวันออกอุณหภูมิจะลดลง ๑-๓ องศาเซลเซียส ทำให้อากาศคลายความร้อนลง

ในช่วงวันที่ ๒๘-๓๐ มี.ค. บริเวณความกดอากาศสูงที่ปกคลุมภาคตะวันออกเฉียงเหนือ ภาคตะวันออก และทะเลจีนใต้ มีกำลังอ่อนลง ทำให้บริเวณดังกล่าวมีอุณหภูมิสูงขึ้นกับมีอากาศร้อนโดยทั่วไป

สำหรับความกดอากาศต่ำเนื่องจากความร้อนยังคงปกคลุมประเทศไทยตอนบน ทำให้อากาศร้อนโดยทั่วไปและมีอากาศร้อนจัดหลายพื้นที่และมีฟ้าหลัว ในตอนกลางวัน ตลอดช่วง

จึงเรียนมาเพื่อโปรดทราบ

นายสุพจน์ โตวิจักษณ์ชัยกุล
อธิบดีกรมทรัพยากรน้ำ