



รายงานการเฝ้าระวังติดตามสถานการณ์น้ำ ๒๔ ชั่วโมง

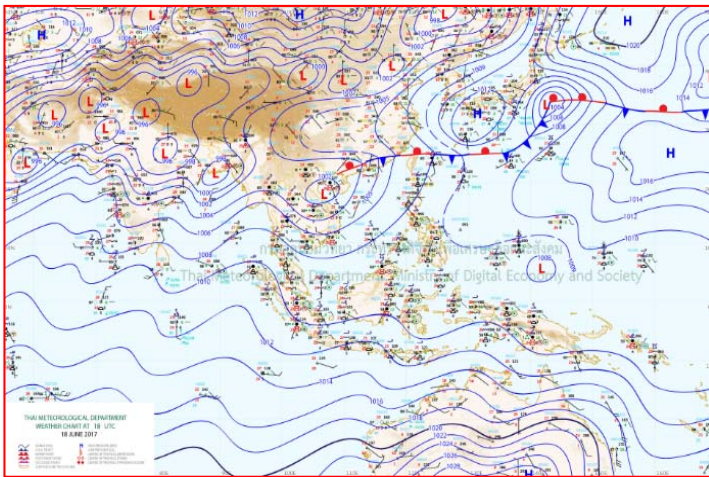
ศูนย์ป้องกันวิกฤติน้ำ กรมทรัพยากรน้ำ กระทรวงทรัพยากรธรรมชาติและสิ่งแวดล้อม
โทรศัพท์ ๐ ๒๒๕๘ ๖๖๓๑ โทรสาร ๐ ๒๒๕๘ ๖๖๒๙ <http://www.dwr.go.th>

รายงานฉบับที่ ๑๐๕๖/๒๕๖๐ เวลา ๐๘.๐๐น. วันที่ ๑๙ มิถุนายน ๒๕๖๐
เรื่อง รายงานการเฝ้าระวังติดตามสถานการณ์น้ำ ๒๔ ชั่วโมง
เรียน รมว.ทส. เลขานุการ รมว.ทส.ปกท.ทส. รอง ปกท.ทส. อทน. รอง อทน. และหน่วยงานที่เกี่ยวข้อง

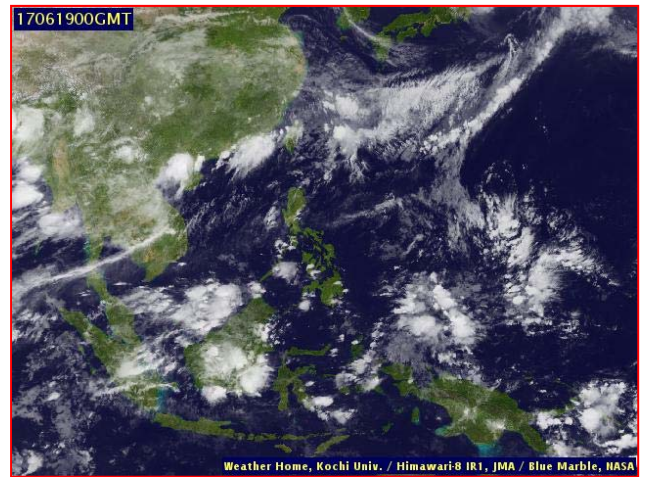
กรมทรัพยากรน้ำขอรายงานการเฝ้าระวังและติดตามสถานการณ์น้ำ ประจำวันที่ ๑๙ มิถุนายน ๒๕๖๐ ดังนี้

๑. สภาวะอากาศ ณ เวลา ๐๖.๐๐ น. (ที่มา: กรมอุตุนิยมวิทยา)

พยากรณ์อากาศ ๒๔ ชั่วโมงข้างหน้า ประเทศไทยมีฝนเพิ่มขึ้น และมีฝนตกหนักบางแห่งในภาคตะวันออกเฉียงเหนือ และภาคตะวันออก ส่วนคลื่นลมในทะเลอันดามันและอ่าวไทยตอนบนมีกำลังปานกลาง

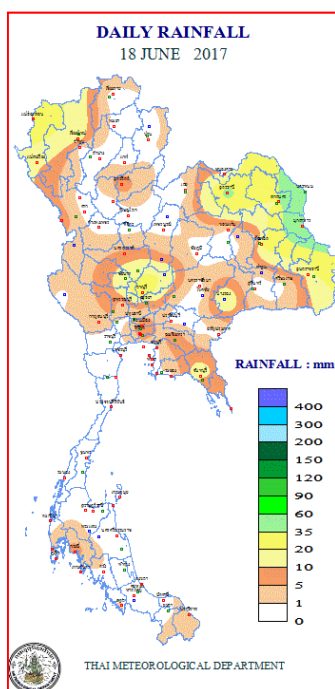


แผนที่อากาศ วันที่ ๑๙ มิ.ย. ๒๕๖๐ เวลา ๐๖.๐๐ น.



ภาพถ่ายจากดาวเทียม วันที่ ๑๙ มิ.ย. ๒๕๖๐ เวลา ๐๗.๐๐ น.

๒. ปริมาณฝนสะสม ณ เวลา ๐๗.๐๐น. (เมื่อวาน) - ๐๗.๐๐ น. (วันนี้) (ที่มา: กรมอุตุนิยมวิทยา)

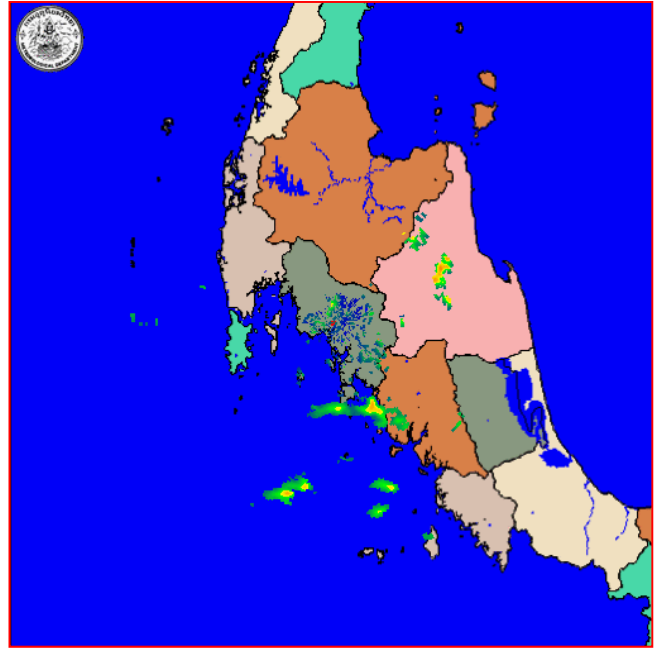


จุดตรวจวัด	ปริมาณฝน (มม.)
จ.มุกดาหาร	๕๕.๒
จ.นครพนม (สภข.)	๔๗.๘
จ.สมุทรสงคราม	๔๔.๙
จ.สกลนคร	๓๙.๑
จ.ลพบุรี	๓๓.๔
จ.แม่ฮ่องสอน	๓๒.๔
จ.ร้อยเอ็ด	๒๓.๔
จ.บุรีรัมย์ (นางรอง)	๑๘.๒

๓.เรดาร์ตรวจอากาศ ณ วันที่ ๑๙ มิถุนายน ๒๕๖๐ (ที่มา: กรมอุตุนิยมวิทยา)



สถานีสุวรรณภูมิ เวลา ๐๘.๓๐ น.



สถานีกระบี่ เวลา ๐๘.๓๐ น.

จากเรดาร์ตรวจอากาศจะพบว่ามียกลุ่มเมฆฝนกระจายบริเวณภาคตะวันออก ภาคตะวันออกเฉียงเหนือ และภาคใต้

๔.สถานการณ์น้ำในอ่างเก็บน้ำขนาดใหญ่ ณ วันที่ ๑๘ มิถุนายน ๒๕๖๐ (ที่มา: กรมชลประทาน)

สภาพน้ำในอ่างเก็บน้ำขนาดใหญ่ ปริมาณน้ำในอ่างฯ ๓๙,๐๓๗ ล้านลบ.ม. คิดเป็นร้อยละ ๕๕ (ปริมาณน้ำใช้การได้ ๑๕,๕๑๑ ล้านลบ.ม. คิดเป็นร้อยละ ๓๓) ปริมาณน้ำในอ่างฯ เทียบกับปี ๒๕๕๙ (๓๐,๙๑๕ ล้านลบ.ม. คิดเป็นร้อยละ ๔๔) มากกว่าปี ๒๕๕๙ จำนวน ๘,๑๒๓ ล้านลบ.ม. ปริมาณน้ำไหลลงอ่างฯ จำนวน ๙๔.๖๕ ล้านลบ.ม.ปริมาณน้ำระบายจำนวน ๗๑.๕๐ ล้านลบ.ม. สามารถรับน้ำได้อีก ๓๑,๗๒๐ ล้านลบ.ม.

อ่างเก็บน้ำ	ปริมาตรน้ำในอ่าง		ปริมาตรน้ำใช้การได้		ปริมาตรน้ำไหลลงอ่าง		ปริมาตรน้ำระบาย		ปริมาตรน้ำรับได้อีก (ล้าน ม. ^๓) (ความจุที่ รนส- ปริมาตรน้ำ ปัจจุบัน)
	ปริมาตร (ล้าน ม. ^๓)	% น้ำเก็บกัก	ปริมาตร (ล้าน ม. ^๓)	% น้ำใช้การ	วันนี้ (ล้าน ม. ^๓)	เมื่อวาน (ล้าน ม. ^๓)	วันนี้ (ล้าน ม. ^๓)	เมื่อวาน (ล้าน ม. ^๓)	
๑.ภูมิพล	๖,๐๓๐	๔๕	๒,๒๓๐	๒๓	๑๑.๑๓	๑๗.๖๓	๓.๐๐	๓.๐๐	๗,๔๓๒
๒.สิริกิติ์	๔,๖๕๕	๔๙	๑,๘๐๕	๒๗	๑๖.๕๕	๙.๔๐	๕.๐๐	๕.๐๕	๕,๙๘๕
๓.จุฬารัตน์	๙๕	๕๘	๕๘	๔๕	๐.๐๐	๐.๐๓	๐.๕๐	๐.๕๐	๑๑๒
๔.อุบลรัตน์	๑,๓๙๖	๕๗	๘๑๕	๔๔	๑๖.๙๙	๑๑.๔๘	๙.๙๙	๑๐.๐๒	๑,๐๓๕
๕.ลำปาว	๗๐๓	๓๖	๖๐๓	๓๒	๕.๗๒	๐.๐๐	๐.๗๐	๐.๗๔	๑,๗๔๗
๖.สิรินธร	๙๗๔	๕๐	๑๔๓	๑๓	๑.๐๒	๐.๐๐	๗.๘๓	๗.๙๕	๙๙๒
๗.ป่าสักชลสิทธิ์	๒๙๑	๓๐	๒๘๘	๓๐	๙.๒๕	๑๐.๑๗	๑.๓๐	๑.๓๕	๖๖๙
๘.ศรีนครินทร์	๑๒,๖๘๔	๗๑	๒,๔๑๙	๓๒	๓.๗๒	๗.๙๕	๕.๙๖	๖.๐๑	๖,๑๖๖
๙.วชิราลงกรณ์	๔,๑๒๐	๔๗	๑,๑๐๘	๑๙	๔.๑๗	๖.๖๕	๖.๐๕	๖.๐๘	๖,๘๘๐
๑๐.ขุนด่านปราการชล	๕๖	๒๕	๕๒	๒๔	๐.๒๕	๐.๒๕	๐.๔๐	๐.๔๐	๑๗๐
๑๑.รัชชประภา	๔,๑๘๙	๗๔	๒,๘๓๗	๖๖	๕.๗๐	๕.๐๘	๑๗.๓๖	๑๖.๗๖	๒,๔๓๑
๑๒.บางกลาง	๑,๐๓๑	๗๑	๗๕๔	๖๔	๔.๓๐	๓.๔๑	๕.๐๗	๕.๐๙	๖๔๓

๕. สถานการณ์น้ำในประเทศ ณ วันที่ ๑๕ - ๑๙ มิถุนายน ๒๕๖๐ (ที่มา: กรมชลประทาน)

สถานี	แม่น้ำ	อำเภอ	จังหวัด	ระดับตลิ่ง (ม.รทก.)	ระดับน้ำ (ม.รทก.)					แนวโน้ม
					พฤษภาคม	ตุลาคม	พฤศจิกายน	ธันวาคม	มกราคม	
					๑๕ มิ.ย.	๑๖ มิ.ย.	๑๗ มิ.ย.	๑๘ มิ.ย.	๑๙ มิ.ย.	
P.๑	ปิง	เมือง	เชียงใหม่	๓.๗๐	๑.๓๐	๑.๒๗	๑.๒๕	๑.๒๐	๑.๒๐	ทรงตัว
W.๑C	วัง	เมือง	ลำปาง	๕.๒๐	๐.๓๓	๐.๒๙	๐.๓๐	๐.๓๒	๐.๓๐	ลดลง
Y.๑๖	ยม	บางระกำ	พิษณุโลก	๑.๕๔	๖.๘๗	๖.๘๔	๖.๘๑	๖.๗๓	๖.๑๔	ลดลง
N.๗A	น่าน	เมือง	พิจิตร	๑๐.๗๘	๔.๖๒	๔.๓๗	๔.๑๔	๓.๘๐	๓.๔๔	ลดลง
C.๑๓	เจ้าพระยา	สรรพยา	ชัยนาท	๑๖.๓๔	๑๖.๕๐	๑๖.๕๐	๑๖.๕๐	๑๖.๕๐	๑๖.๕๐	ทรงตัว
M.๖A	มูล	สตึก	บุรีรัมย์	๖.๐๐	๔.๗๕	๔.๘๐	๔.๘๔	๔.๘๘	๔.๙๓	เพิ่มขึ้น
M.๗	มูล	เมือง	อุบลราชธานี	๗.๐๐	๔.๑๙	๔.๒๓	๔.๒๔	๔.๑๔	๔.๐๙	ลดลง
M.๑๙๑	ลำตะคอง	เมือง	นครราชสีมา	๓.๐๐	๐.๙๐	๐.๙๐	๐.๙๐	๐.๙๕	๐.๙๑	ลดลง
M.๑๕๙	ลำชี	จอมพระ	สุรินทร์	๑๑.๓๐	๔.๒๕	๓.๖๑	๓.๕๕	๓.๖๔	๓.๖๐	ลดลง
M.๙๕	ลำเสียวใหญ่	สุวรรณภูมิ	ร้อยเอ็ด	๓.๒๐	๒.๔๕	๒.๒๓	๑.๙๒	๒.๔๖	๒.๖๕	เพิ่มขึ้น
X.๖๔	คลองท่าแซะ	ท่าแซะ	ชุมพร	๑๗.๑๓	๗.๗๖	๗.๗๙	๗.๗๘	๗.๗๗	๗.๗๒	ลดลง
X.๑๔๙	คลองกลาย	นบพิตำ	นครศรีธรรมราช	๓๓.๙๖	๒๙.๑๙	๒๙.๑๔	๒๙.๐๗	๒๙.๐๘	๒๙.๐๘	ทรงตัว
X.๒๗๔	แม่น้ำโก-ลก	แว้ง	นราธิวาส	๒๒.๔๐	๑๙.๗๐	๑๘.๗๐	๑๘.๖๕	๑๘.๖๐	๑๘.๖๐	ทรงตัว
X.๓๗A	แม่น้ำตาปี	พระแสง	สุราษฎร์ธานี	๑๐.๗๖	๗.๑๔	๗.๒๓	๗.๒๐	๗.๑๓	๖.๘๙	ลดลง

*** ยังไม่ได้รับรายงาน

สถานการณ์น้ำในพื้นที่ลุ่มน้ำโขง ณ วันที่ ๑๗ มิถุนายน ๒๕๖๐ (ที่มา: MRC: Mekong River Commission)

สถานี	ระดับตลิ่ง(เมตร)	ระดับน้ำ (เมตร)	ต่ำกว่าระดับตลิ่ง (เมตร)	แนวโน้ม
อ.เชียงแสน จ.เชียงราย	๑๒.๘๐	๒.๘๘	๙.๙๒	ลดลง
อ.เชียงคาน จ.เลย	๑๖.๐๐	๗.๑๖	๘.๘๔	เพิ่มขึ้น
อ.เมือง จ.หนองคาย	๑๒.๒๐	๓.๙๓	๘.๒๗	ลดลง
อ.เมือง จ.นครพนม	๑๒.๐๐	๔.๕๕	๗.๔๕	ลดลง
อ.เมือง จ.มุกดาหาร	๑๒.๕๐	๔.๖๖	๗.๘๔	ลดลง
อ.โขงเจียม จ.อุบลราชธานี	๑๔.๕๐	๖.๐๖	๘.๔๔	ลดลง

๖.สถานการณ์เตือนภัย Early Warning ณ วันที่ ๑๙ มิถุนายน ๒๕๖๐ (ที่มา: สำนักวิจัย พัฒนาและอุทกวิทยา กรมทรัพยากรน้ำ) [เวลา ๑๕.๐๐ น.(เมื่อวาน) - ๐๘.๐๐ น. (วันนี้)]

การแจ้งเตือน	สถานี	การแจ้งเตือน
เตือนสีแดง (อพยพ)	-	-
เตือนสีเหลือง (เตือนภัย)	-	-
เตือนสีเขียว (ฝ้าระวัง)		

*ได้รับข้อมูลจากทางSocial Media โดยโปรแกรม Line ศูนย์อุทกภัย ทน.

๗. สถานการณ์ธรณีพิบัติ ณ วันที่ ๑๙ มิถุนายน ๒๕๖๐ (ที่มา : กรมทรัพยากรธรณี)

ไม่มีสถานการณ์ธรณีพิบัติ

๘. เหตุการณ์วิกฤตน้ำปัจจุบัน ณ วันที่ ๑๙ มิถุนายน ๒๕๖๐ [เวลา ๑๕.๐๐ น.(เมื่อวาน) - ๐๘.๐๐ น. (วันนี้)]

ไม่มีสถานการณ์

๙. สถานการณ์อุทกภัย ณ วันที่ ๑๘ มิถุนายน ๒๕๖๐ (ที่มา :กรมป้องกันและบรรเทาสาธารณภัย)

การประกาศเขตการให้ความช่วยเหลือผู้ประสบภัยพิบัติกรณีฉุกเฉิน (อุทกภัย) ตามระเบียบกระทรวงการคลังว่าด้วยเงินอุดหนุนราชการเพื่อช่วยเหลือผู้ประสบภัยพิบัติกรณีฉุกเฉิน พ.ศ. ๒๕๕๖

ที่	จังหวัด	จำนวน				รายชื่ออำเภอที่ประกาศเขตฯ
		อำเภอ	ตำบล	หมู่บ้าน	ชุมชน	
๑	พะเยา	๖	๒๗	๒๐๓	๗	เมือง จุน ภูซาง เชียงคำ ภูกามยาว ดอกคำใต้
๒	พิษณุโลก	๘	๕๐	๒๙๔	-	ชาติตระการ เนินมะปราง นครไทย เมืองฯ พรหมพิราม วังทอง บางระกำ บางกระทุ่ม
๓	อุตรดิตถ์	๖	๒๖	๑๓๕	-	ลับแล พิชัย เมืองฯ ท่าปลา ทองแสนขัน ตรอน
๔	กำแพงเพชร	๘	๕๘	๕๙๐	-	พรานกระต่าย เมืองฯ ทวายทองวัฒนา บึงสามพัน คลองขลุง ไทรงาม ขามูร์ลักษบุรี ลานกระบือ
๕	อุดรธานี	๓	๑๐	๔๘	๗	หนองแสง น้ำโสม นาูง
๖	สุโขทัย	๙	๖๘	๕๕๕	๑๒	เมือง ศรีสัชนาลัย ท่งเสลี่ยม สวรรคโลก บ้านด่านลานหอย ศรีสำโรง ศิริมาส กงไกรลาส ศรีนคร
๗	นครศรีธรรมราช	๑	๑	๒	-	ฉวาง
๘	สุพรรณบุรี	๕	๖๖	๔๕๖	-	สองพี่น้อง บางปลาม้า อู่ทอง เมือง เดิมบางนางบวช
๙	เชียงใหม่	๑๒	๒๙	๑๕๖	-	อมก๋อย สันทราย หางดง ไชยปราการ เชียงดาว แม่ฮาย จอมทอง ดอยสะเก็ด เวียงแหง ดอยเต่า ผาง ฮอด
๑๐	เลย	๑๓	๖๑	๓๗๗	๑๙	ด่านซ้าย วังสะพุง ปากชม นาแห้ว ภูกระดึง ภูเรือ ท่าลี่ เชียงคาน นาดัง ผาขาว เอร่าวีน ภูหลวง เมืองฯ
๑๑	ลำปาง	๑	๒	๙	-	เมืองปาน
๑๒	สุราษฎร์ธานี	๑	๒	๖	-	เวียงสระ
๑๓	ลำพูน	๒	๕	๒๘	-	บ้านโฮ้ง ลี้
๑๔	ระนอง	๑	๑	๑	-	เมืองฯ
๑๕	ชลบุรี	๑	๑๔	๘๗	-	พนัสนิคม
๑๖	ขอนแก่น	๖	๑๙	๑๒๘	-	โนนศิลา ภูผาม่าน หนองเรือ หนองนาคำ บ้านไผ่ ชุมแพ
๑๗	นครสวรรค์	๓	๙	๔๑	-	เมืองฯ โกรกพระ ชุมแสง
๑๘	พิจิตร	๖	๒๖	๑๒๑	-	โพทะเล บางมูลนาก สามง่าม วชิรบุรี บึงนางราง โพธิ์ประทับช้าง
๑๙	ร้อยเอ็ด	๑	๑๑	๓๕	-	เกษตรวิสัย
๒๐	สระบุรี	๑	๒	๕	-	บ้านหมอ
๒๑	ตาก	๑	๒	๒	-	สามเงา
รวม ๒๑ จังหวัด		๙๕	๕๐๘	๓,๕๘๔	๔๕	

๑๐. การคาดหมายลักษณะอากาศ ๗ วันข้างหน้า (ระหว่างวันที่ ๑๘ - ๒๔ มิถุนายน ๒๕๖๐)

การคาดหมายลักษณะอากาศ ในช่วงวันที่ ๑๘ - ๒๔ มิ.ย. ประเทศไทยจะมีฝนเพิ่มมากขึ้นและมีฝนตกหนักบางพื้นที่ บริเวณภาคเหนือภาคตะวันออกเฉียงเหนือ และภาคใต้ฝั่งตะวันตก สำหรับบริเวณทะเลอันดามันตอนบนและอ่าวไทยตอนบน มีคลื่นสูงประมาณ ๒ เมตร

๑๑. การเตรียมความพร้อมรับมือสถานการณ์อุทกภัย (กรมทรัพยากรน้ำ)

ตารางข้อมูลเครื่องจักร / อุปกรณ์เพื่อใช้ในการให้ความช่วยเหลือ เพื่อการเตรียมรับสถานการณ์ภาวะน้ำท่วม ปี ๒๕๖๐

ลำดับ ที่	เครื่องจักร / อุปกรณ์	สำนักงานทรัพยากรน้ำภาค ๑-๑๑											รวม ทั้งสิ้น
		๑	๒	๓	๔	๕	๖	๗	๘	๙	๑๐	๑๑	
๑	รถยนต์บรรทุก ๖ ล้อ	๖	๔	๑	๓	๒	๑	๔	-	-	๓	-	๒๔
๒	รถยนต์บรรทุก ๖ ล้อ ๖ ตัน แบบมี เครน	๑	๒	๑	๑	๑	๑	๒	๑	-	๑	-	๑๑
๓	รถยนต์บรรทุก ๑๐ ล้อ แบบมีเครน	-	๑	๑	๑	-	๑	๑	๑	-	๑	-	๗
๔	รถยนต์บรรทุกน้ำ (๖,๐๐๐ ลิตร)	๓	๔	๑	๒	๔	๑	๒	๒	๓	๒	๒	๒๖
๕	ระบบผลิตน้ำประปาเคลื่อนที่ (RO)	-	-	-	-	-	-	๑	๒	-	-	-	๓
๖	ชุดประปาสนาม ผลิตได้ ๓ ลบ.ม./ ชม.	๑	๑	-	-	๒	-	๑	๑	๒	-	-	๘
๗	เครื่องสูบน้ำขนาดเล็ก (๓-๘ นิ้ว)	๑๐	-	-	-	-	-	-	-	๑	๘	-	๑๙
	เครื่องสูบน้ำขนาด (๘ นิ้ว)	๒	-	๒	๒	๒	๒	๒	-	๔	-	๑	๑๗
๑๐	เครื่องสูบน้ำขนาด (๑๐ นิ้ว)	๓	๒	๔	๔	๓	๓	๓	๑	๔	๑	๑	๓๔
๑๑	เครื่องสูบน้ำขนาด (๑๒ นิ้ว)	๑๕	๒๗	๑๔	๑๔	๑๓	๒๐	๒๕	๒๐	๒๔	๑๕	๑๒	๑๙๙
๑๒	เครื่องสูบน้ำขนาด (๒๖ นิ้ว)	-	๒	๑	๑	-	๒	๒	๑	๒	๑	-	๑๒
๑๓	เครื่องสูบน้ำขนาด (๓๐ นิ้ว)	-	๖	-	-	-	๕	๓	-	๓	๔	-	๒๑
๑๔	เรือลุมินียมนติดเครื่องยนต์	-	๒	๔	๑	-	-	-	-	-	-	-	๗
๑๕	เรือลุมินียมนไม่ติดเครื่องยนต์	-	-	๕	๑	-	-	-	-	-	-	-	๖

จึงเรียนมาเพื่อโปรดทราบ

นายวรศาสตร์ อภัยพงษ์
อธิบดีกรมทรัพยากรน้ำ