



รายงานการเฝ้าระวังติดตามสถานการณ์น้ำ ๒๔ ชั่วโมง

ศูนย์ป้องกันวิกฤติน้ำ กรมทรัพยากรน้ำ กระทรวงทรัพยากรธรรมชาติและสิ่งแวดล้อม
โทรศัพท์ ๐ ๒๒๙๘ ๖๖๓๑ โทรสาร ๐ ๒๒๙๘ ๖๖๒๙ <http://www.dwr.go.th>

รายงานฉบับที่ ๑๖๖/๒๕๕๙

เวลา ๐๘.๐๐ น.

วันที่ ๒๖ มีนาคม ๒๕๕๙

เรื่อง รายงานการเฝ้าระวังติดตามสถานการณ์น้ำ ๒๔ ชั่วโมง

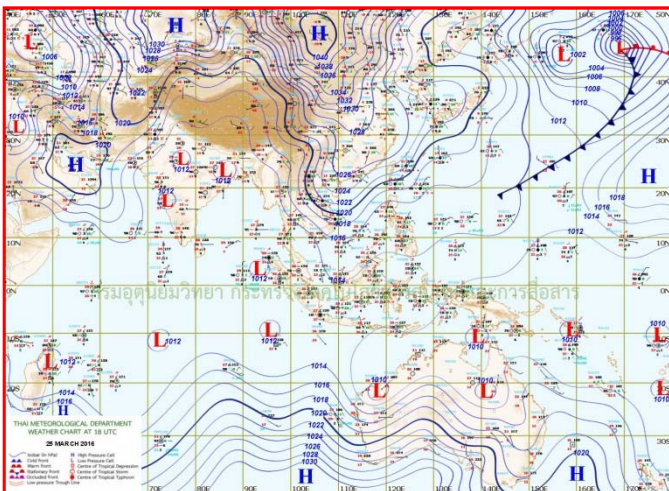
เรียน รว.ทส. เลขานุการ รว.ทส. ปท.ทส. รอง ปท.ทส. อท. รอง อท. และหน่วยงานที่เกี่ยวข้อง

กรมทรัพยากรน้ำขอรายงานการเฝ้าระวังและติดตามสถานการณ์น้ำ ประจำวันที่ ๒๖ มีนาคม ๒๕๕๙ ดังนี้

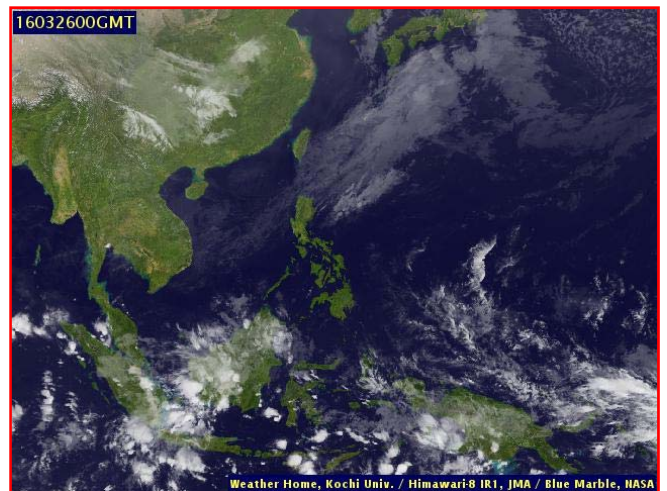
๑. สภาวะอากาศ ณ เวลา ๐๖.๐๐ น. (ที่มา : กรมอุตุนิยมวิทยา)

บริเวณความกดอากาศสูงกำลังปานกลางได้แผ่ปกคลุมประเทศไทยตอนบนและทะเลจีนใต้แล้ว ในขณะที่ภาคเหนือและภาคกลางยังคงมีอากาศร้อนโดยทั่วไป ลักษณะเช่นนี้ทำให้บริเวณภาคเหนือและภาคกลางจะมีพายุฤดูร้อนเกิดขึ้นบางพื้นที่ซึ่งจะมีลักษณะของฝนฟ้าคะนองกับมีลมกระโชกแรง ส่วนมากบริเวณจังหวัดตาก กำแพงเพชร พิจิตร นครสวรรค์ กาญจนบุรี ราชบุรี จันทบุรี และตราด ทำให้สภาพอากาศบริเวณประเทศไทยตอนบนคลายความร้อนลง โดยอุณหภูมิจะลดลง ๒-๔ องศาเซลเซียส

สำหรับลมตะวันออกเฉียงใต้ที่พัดปกคลุมอ่าวไทย และภาคใต้จะมีกำลังแรงขึ้น ทำให้อ่าวไทยตอนล่างมีคลื่นสูงประมาณ ๒ เมตร ขอให้ชาวเรือตั้งแต่จังหวัดนครศรีธรรมราชลงไปเดินเรือด้วยความระมัดระวังในระยะ ๒-๓ วัน

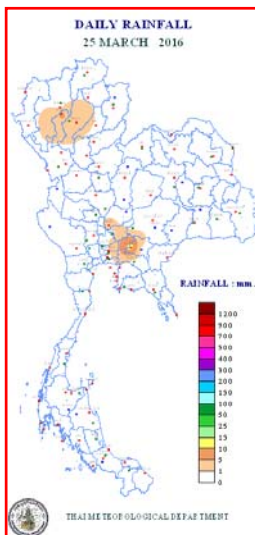


แผนที่อากาศ วันที่ ๒๖ มี.ค. ๒๕๕๙ เวลา ๐๑.๐๐ น.



ภาพถ่ายจากดาวเทียม วันที่ ๒๖ มี.ค. ๒๕๕๙ เวลา ๐๗.๐๐ น.

๒. ปริมาณฝนสะสม ณ เวลา ๐๗.๐๐ น. (เมื่อวาน) - ๐๗.๐๐ น. (วันนี้) (ที่มา : กรมอุตุนิยมวิทยา)

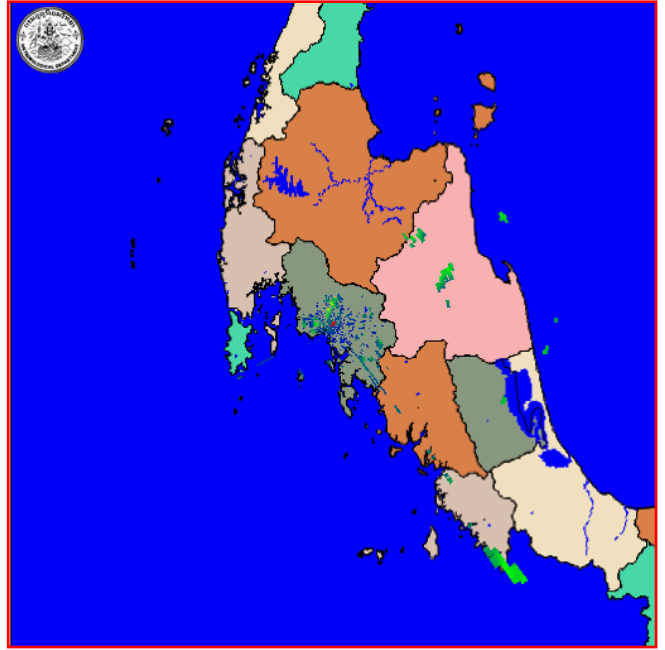


จุดตรวจวัด	ปริมาณฝน (มม.)
จ.ปราจีนบุรี	๑๒.๙
จ.ลำพูน	๕.๙
จ.อุทัยธานี	๒.๘
จ.ลพบุรี	๒.๐
จ.จันทบุรี (พลั่ว สกษ.)	๐.๙
จ.นครนายก	๐.๔
จ.น่าน (ทุ่งช้าง)	๐.๓

๓. เรดาร์ตรวจอากาศ ณ วันที่ ๒๖ มีนาคม ๒๕๕๙ (ที่มา: กรมอุตุนิยมวิทยา)



สถานีสุวรรณภูมิ เวลา ๐๘.๓๐ น.



สถานีกระบี่ เวลา ๐๘.๔๕ น.

จากเรดาร์ตรวจอากาศจะพบว่า มีกลุ่มเมฆฝนกระจายบริเวณภาคกลาง ภาคตะวันออก และภาคใต้

๔. สถานการณ์น้ำในอ่างเก็บน้ำขนาดใหญ่ ณ วันที่ ๒๕ มีนาคม ๒๕๕๙ (ที่มา: กรมชลประทาน)

สภาพน้ำในอ่างเก็บน้ำขนาดใหญ่ ปริมาณน้ำในอ่างฯ ๓๔,๘๔๕ ล้าน ลบ.ม. คิดเป็นร้อยละ ๕๐ (ปริมาณน้ำใช้การได้ ๑๑,๓๔๒ ล้าน ลบ.ม. คิดเป็นร้อยละ ๒๔) ปริมาณน้ำในอ่างฯ เทียบกับปี ๒๕๕๘ (๓๙,๔๕๕ ล้าน ลบ.ม. คิดเป็นร้อยละ ๕๖) น้อยกว่าปี ๒๕๕๘ จำนวน ๔,๖๑๐ ล้าน ลบ.ม. ปริมาณน้ำไหลลงอ่างฯ จำนวน ๑๐.๘๐ ล้าน ลบ.ม. ปริมาณน้ำระบายจำนวน ๖๖.๕๗ ล้าน ลบ.ม. สามารถรับน้ำได้อีก ๓๕,๕๒๕ ล้าน ลบ.ม. ในช่วงฤดูแล้งตั้งแต่ ๑ พฤศจิกายน ๒๕๕๘ ถึงปัจจุบัน ปริมาณน้ำไหลลงอ่างฯ สะสม จำนวน ๓,๔๐๖ ล้าน ลบ.ม. ปริมาณน้ำระบายสะสม จำนวน ๘,๐๐๙ ล้าน ลบ.ม.

อ่างเก็บน้ำ	ปริมาณน้ำในอ่าง		ปริมาณน้ำใช้การได้		ปริมาณน้ำไหลลงอ่าง		ปริมาณน้ำระบาย		ปริมาณน้ำรับได้อีก (ล้าน ม. ^๓) (ความจุที่ รนส.- ปริมาณน้ำปัจจุบัน)
	ปริมาณน้ำ (ล้าน ม. ^๓)	% น้ำเก็บกัก	ปริมาณน้ำ (ล้าน ม. ^๓)	% น้ำใช้การ	วันนี้ (ล้าน ม. ^๓)	เมื่อวาน (ล้าน ม. ^๓)	วันนี้ (ล้าน ม. ^๓)	เมื่อวาน (ล้าน ม. ^๓)	
๑.ภูมิพล	๔,๔๖๑	๓๓	๖๖๑	๗	๐.๐๐	๐.๐๐	๕.๐๐	๕.๐๐	๙,๐๐๑
๒.สิริกิติ์	๔,๑๐๖	๔๓	๑,๒๕๖	๑๙	๒.๕๕	๒.๕๓	๑๐.๐๑	๑๐.๐๐	๖,๕๓๔
๓.จุฬาภรณ์	๕๙	๓๖	๒๒	๑๗	๐.๐๐	๐.๒๒	๐.๑๙	๐.๐๐	๑๔๘
๔.อุบลรัตน์	๕๙๕	๒๔	๑๔	๑	๐.๓๑	๐.๐๐	๐.๘๒	๐.๘๐	๑,๘๓๖
๕.ลำปาว	๔๘๗	๒๕	๓๘๗	๒๑	๐.๐๐	๐.๐๐	๕.๑๑	๕.๑๕	๑,๙๖๓
๖.สิรินธร	๑,๐๘๐	๕๔	๒๒๙	๒๐	๐.๐๐	๐.๐๐	๐.๖๐	๐.๕๔	๘๘๖
๗.ป่าสักชลสิทธิ์	๓๒๘	๓๔	๓๒๕	๓๔	๐.๐๐	๐.๐๐	๑.๗๕	๑.๗๖	๖๓๒
๘.ศรีนครินทร์	๑๒,๒๕๒	๖๙	๑,๙๘๗	๒๗	๒.๘๘	๐.๑๔	๘.๐๘	๘.๐๖	๖,๕๙๘
๙.วชิราลงกรณ	๔,๓๖๔	๔๙	๑,๓๕๒	๒๓	๐.๐๐	๐.๘๕	๑๐.๐๔	๑๐.๐๒	๖,๖๓๖
๑๐.ขุนด่านปราการชล	๘๗	๓๙	๘๓	๓๘	๐.๐๑	๐.๑๗	๐.๒๗	๐.๒๗	๑๓๙
๑๑.รัชชประภา	๔,๒๔๓	๗๕	๒,๘๙๑	๖๗	๔.๔๗	๓.๕๓	๑๒.๙๙	๑๒.๐๖	๒,๓๗๗
๑๒.บางบาล	๙๒๖	๖๔	๖๖๖	๕๖	๐.๐๘	๐.๘๕	๔.๑๕	๔.๐๘	๗๔๘

๕. สถานการณ์น้ำในประเทศ ณ วันที่ ๒๒ - ๒๖ มีนาคม ๒๕๕๙ (ที่มา: กรมชลประทาน)

สถานี	แม่น้ำ	อำเภอ	จังหวัด	ระดับ ตลิ่ง (ม.รทก.)	ระดับน้ำ (ม.รทก.)					แนวโน้ม
					อังคาร	พุธ	พฤหัสบดี	ศุกร์	เสาร์	
					๒๒ มี.ค.	๒๓ มี.ค.	๒๔ มี.ค.	๒๕ มี.ค.	๒๖ มี.ค.	
P.๑	ปิง	เมือง	เชียงใหม่	๓.๗๐	๐.๙๑	๐.๘๗	๐.๘๕	๐.๘๒	๑.๒๑	เพิ่มขึ้น
W.๑C	วัง	เมือง	ลำปาง	๕.๒๐	-๐.๑๖	-๐.๑๔	-๐.๑๒	-๐.๑๑	-๐.๑๓	เพิ่มขึ้น
Y.๔	ยม	เมือง	สุโขทัย	๗.๔๕	***	-๐.๔๖	-๐.๔๖	-๐.๔๖	-๐.๔๖	ทรงตัว
N.๖๗	น่าน	ชุมแสง	นครสวรรค์	๒๘.๓๐	๑๘.๗๘	๑๘.๗๕	๑๘.๗๖	๑๘.๗๓	๑๘.๖๙	ลดลง
C.๑๓	เจ้าพระยา	สรรพยา	ชัยนาท	๑๖.๓๔	๑๔.๓๓	๑๔.๓๓	๑๔.๓๓	๑๔.๓๕	๑๔.๓๕	ทรงตัว
M.๖A	มูล	สตึก	บุรีรัมย์	๕.๔๐	๐.๓๙	๐.๓๙	๐.๓๘	๐.๓๗	***	***
M.๗	มูล	เมือง	อุบลราชธานี	๗.๐๐	๑.๖๑	๑.๕๘	๑.๕๖	๑.๕๔	***	***
M.๑๙๑	ลำตะคอง	เมือง	นครราชสีมา	๓.๐๐	๐.๖๒	๐.๖๓	๐.๖๐	๐.๖๖	***	***
M.๑๕๙	ลำชี	จอมพระ	สุรินทร์	๑๑.๓๐	๑.๙๘	๑.๙๗	๑.๙๗	๑.๙๕	***	***
M.๙๕	ลำเสียวใหญ่	สุวรรณภูมิ	ร้อยเอ็ด	๓.๒๐	๑.๕๐	๑.๕๐	๑.๔๘	๑.๔๗	***	***
X.๖๔	คลองท่าแซะ	ท่าแซะ	ชุมพร	๑๗.๑๓	๗.๗๐	๗.๗๐	๗.๗๐	๗.๗๐	๗.๗๐	ทรงตัว
X.๑๔๙	คลองกลาย	นบพิตำ	นครศรีธรรมราช	๓๓.๙๖	๒๘.๙๘	๒๘.๙๗	๒๘.๙๗	๒๘.๙๗	๒๘.๙๖	ลดลง
X.๒๓๔	แม่น้ำโก-ลก	แว้ง	นราธิวาส	๒๒.๔๐	๑๘.๕๑	๑๘.๕๐	๑๘.๕๐	๑๘.๕๐	๑๘.๔๙	ลดลง
X.๓๗A	แม่น้ำตาปี	พระแสง	สุราษฎร์ธานี	๑๐.๗๖	๔.๗๒	๔.๗๑	๔.๗๐	๔.๖๙	๔.๖๘	ลดลง

*** ยังไม่ได้รับรายงาน

๖. สถานการณ์น้ำในพื้นที่ลุ่มน้ำโขง ณ วันที่ ๒๕ มีนาคม ๒๕๕๙ (ที่มา: MRC : Mekong River Commission)

สถานี	ระดับตลิ่ง (เมตร)	ระดับน้ำ (เมตร)	ต่ำกว่าระดับตลิ่ง (เมตร)	แนวโน้ม
อ.เชียงแสน จ.เชียงราย	๑๑.๘๐	๓.๓๐	๘.๕๐	เพิ่มขึ้น
อ.เชียงคาน จ.เลย	๑๗.๔๐	๕.๕๐	๑๑.๙๐	ลดลง
อ.เมือง จ.หนองคาย	๑๒.๒๐	๒.๗๕	๙.๔๕	เพิ่มขึ้น
อ.เมือง จ.นครพนม	๑๒.๗๐	๑.๙๓	๑๐.๗๗	เพิ่มขึ้น
อ.เมือง จ.มุกดาหาร	๑๒.๘๐	๒.๑๙	๑๐.๖๑	เพิ่มขึ้น
อ.โขงเจียม จ.อุบลราชธานี	๑๕.๕๐	๒.๒๖	๑๓.๒๔	เพิ่มขึ้น

๖. สถานการณ์เตือนภัย Early Warning ณ วันที่ ๒๖ มีนาคม ๒๕๕๙ (ที่มา: สำนักวิจัย พัฒนาและอุทกวิทยา กรมทรัพยากรน้ำ) [เวลา ๑๕.๐๐ น.(เมื่อวาน) - ๐๘.๐๐ น.(วันนี้)]

การแจ้งเตือน	สถานี	การแจ้งเตือน
เตือนสีแดง (อพยพ)	-	-
เตือนสีเหลือง (เตือนภัย)	สถานีบ้านแม่จ้อง ต.ศรีวิชัย อ.ลี้ จ.ลำพูน	ฝนตกสะสม ๑๒ ชั่วโมง ๑๐๘.๐ มิลลิเมตร
เตือนสีเขียว (เฝ้าระวัง)	สถานีบ้านปางป่าป้อ ต.เสริมขวา อ.เสริมงาม จ.ลำปาง	ฝนตกสะสม ๑๒ ชั่วโมง ๘๗.๐ มิลลิเมตร

*ได้รับข้อมูลจากทาง Social Media โดยโปรแกรม Line ศูนย์อุทกภัย ทน.

๗. เหตุการณ์วิกฤตน้ำปัจจุบัน ณ วันที่ ๒๖ มีนาคม ๒๕๕๙ [เวลา ๑๕.๐๐ น.(เมื่อวาน) - ๐๘.๐๐ น.(วันนี้)]

ไม่มีเหตุการณ์วิกฤตน้ำ

๘. สถานการณ์ภัยแล้ง ณ วันที่ ๒๖ มีนาคม ๒๕๕๙ (ที่มา : กรมป้องกันและบรรเทาสาธารณภัย)

จังหวัดที่ประกาศเขตการให้ความช่วยเหลือผู้ประสบภัยพิบัติกรณีฉุกเฉิน (ภัยแล้ง) ตามระเบียบกระทรวงการคลังว่าด้วยเงินอุดหนุนราชการเพื่อช่วยเหลือผู้ประสบภัยพิบัติกรณีฉุกเฉิน พ.ศ. ๒๕๕๖ จำนวน ๒๔ จังหวัด ๑๓๑ อำเภอ ๖๐๗ ตำบล ๕,๑๑๓ ปัจจุบันยังคงเหลือมีการประกาศเขตฯ (ภัยแล้ง) จำนวน ๒๐ จังหวัด ๘๘ อำเภอ ๓๘๑ ตำบล ๓,๑๒๘ หมู่บ้าน

ที่	จังหวัด	อำเภอ	ตำบล	หมู่บ้าน	รายชื่ออำเภอที่ประกาศเขตภัยพิบัติฯ
๑	เชียงใหม่	๘	๑๖	๑๔๘	ดอยเต่า สันกำแพง แม่ริม แม่แตง จอมทอง ฮอด พร้าว ดอยหล่อ
๒	อุดรธานี	๖	๓๐	๒๓๕	เมืองอุดรธานี ท่าปลาทองแสนขัน ทรอน พิชัย น้ำปาด
๓	พะเยา	๖	๓๑	๒๑๑	เมืองพะเยา ดอกคำใต้ แม่ใจ จุน ภูกามยาว เชียงคำ
๔	สุโขทัย	๘	๔๐	๒๘๖	สวรรคโลก ศรีนคร ศรีสำโรง ศรีสันตลักษ์ เมือง ศิริมาศ พุ่งเสถียร บ้านด่านลานหอย
๕	นครสวรรค์	๒	๒	๑๙	เมือง ชุมแสง
๖	น่าน	๑	๑	๒	สองแคว
๗	นครราชสีมา	๑๐	๖๒	๖๕๙	ขามสะแกแสง คง บัวลาย แก้มสนามนาง โนนไทย ด่านขุนทด โนนสูง เทพารักษ์ พระทองคำ บัวใหญ่
๘	นครพนม	๒	๖	๕๔	นาหว้า โพนสวรรค์
๙	มหาสารคาม	๔	๒๗	๓๑๑	กันทรวิชัย โกสุมพิสัย ชื่นชม เชียงยืน
๑๐	บุรีรัมย์	๓	๗	๓๒	เมือง พลับพลาชัย ห้วยราช กระสัง
๑๑	สุรินทร์	๑	๑	๔	จอมพระ
๑๒	ขอนแก่น	๑	๑	๔	ชำสูง
๑๓	กาญจนบุรี	๒	๖	๔๗	ห้วยกระเจา ท่าม่วง
๑๔	เพชรบุรี	๕	๗	๙๘	ชะอำ แก่งกระจาน บ้านลาด เขาย้อย ท่ายาง
๑๕	ชัยนาท	๔	๑๒	๑๒๑	มโนรมย์ หนองมะโมง วัดสิงห์ เนินขาม
๑๖	สระบุรี	๔	๑๙	๙๕	มวกเหล็ก วังม่วง เฉลิมพระเกียรติ หนองแซง
๑๗	สระแก้ว	๔	๒๘	๒๔๖	โคกสูงวัฒนานคร ตาพระยา อัญประเทศ
๑๘	จันทบุรี	๑๐	๕๙	๔๘๔	มะขามโป่งน้ำร้อน สอยดาว แก่งหางแมว ชลุม นายายอาม เมืองเขาคิชฌกูฏ ท่าใหม่ เกาสีซัง แหลมสิงห์
๑๙	ชลบุรี	๑	๑	๗	เกาะสีชัง
๒๐	สตูล	๕	๑๔	๖๔	ละงูทุ่งหว้า มะนัง เมืองควนโดน
รวม ๒๐ จังหวัด		๘๘	๓๘๑	๓,๑๒๘	

๙. การคาดหมายลักษณะอากาศ ๗ วันข้างหน้า (ระหว่างวันที่ ๒๖ - ๓๑ มีนาคม ๒๕๕๙)

ในช่วงวันที่ ๒๕-๒๘ มี.ค. บริเวณความกดอากาศสูงกำลังปานกลางจากประเทศจีนแผ่ลงมาปกคลุมประเทศไทยตอนบนและทะเลจีนใต้ ในขณะที่ประเทศไทยมีอากาศร้อนโดยทั่วไป ลักษณะเช่นนี้ทำให้บริเวณดังกล่าวมีพายุฤดูร้อนเกิดขึ้น โดยมีฝนฟ้าคะนองกับมีลมกระโชกแรงบางพื้นที่ในระยะแรก และอุณหภูมิจะลดลง ๓-๕ องศาเซลเซียส ในภาคตะวันออกเฉียงเหนือ ทำให้อากาศคลายความร้อนลง ส่วนในช่วงวันที่ ๒๙-๓๑ มี.ค. บริเวณความกดอากาศสูงที่ปกคลุมภาคตะวันออกเฉียงเหนือ ภาคตะวันออก และทะเลจีนใต้ มีกำลังอ่อนลง ทำให้บริเวณดังกล่าวมีอุณหภูมิสูงขึ้นกับมีอากาศร้อนโดยทั่วไป

จึงเรียนมาเพื่อโปรดทราบ

นายสุพจน์ โตวิจักษณ์ชัยกุล
อธิบดีกรมทรัพยากรน้ำ