



รายงานการเฝ้าระวังติดตามสถานการณ์น้ำ ๒๔ ชั่วโมง

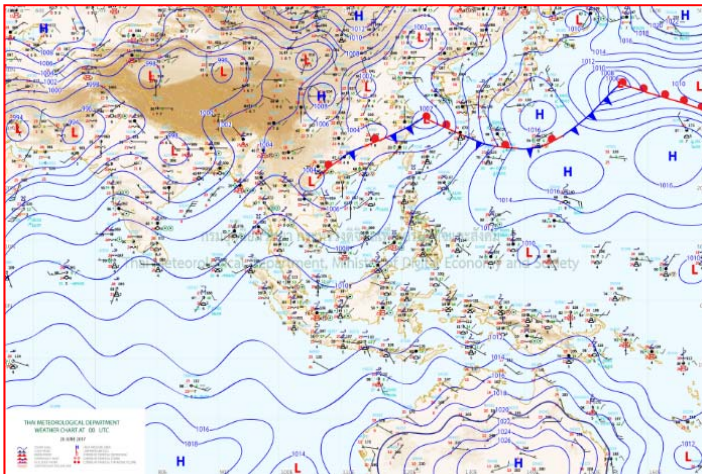
ศูนย์ป้องกันวิกฤติน้ำ กรมทรัพยากรน้ำ กระทรวงทรัพยากรธรรมชาติและสิ่งแวดล้อม
โทรศัพท์ ๐ ๒๒๕๘ ๖๖๓๑ โทรสาร ๐ ๒๒๕๘ ๖๖๒๙ <http://www.dwr.go.th>

รายงานฉบับที่ ๑๐๕๙/๒๕๖๐ เวลา ๑๕.๐๐น. วันที่ ๒๐ มิถุนายน ๒๕๖๐
เรื่อง รายงานการเฝ้าระวังติดตามสถานการณ์น้ำ ๒๔ ชั่วโมง
เรียน รมว.ทส. เลขาธิการ รมว.ทส.ปท.ทส. รอง ปท.ทส. อทน. รอง อทน. และหน่วยงานที่เกี่ยวข้อง

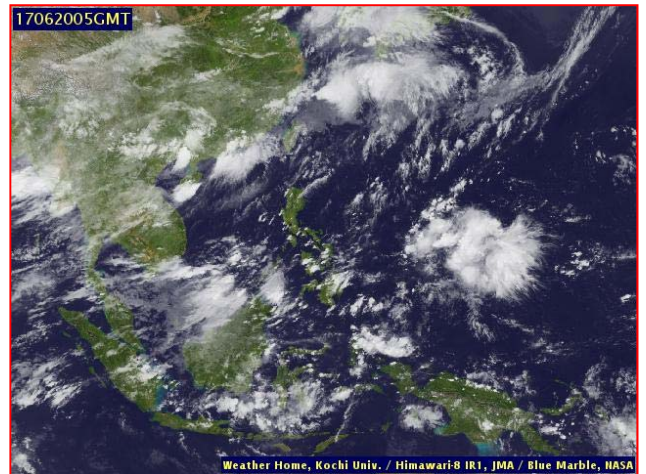
กรมทรัพยากรน้ำขอรายงานการเฝ้าระวังและติดตามสถานการณ์น้ำ ประจำวันที่ ๒๐ มิถุนายน ๒๕๖๐ ดังนี้

๑. สภาวะอากาศ ณ เวลา ๐๖.๐๐ น. (ที่มา: กรมอุตุนิยมวิทยา)

พยากรณ์อากาศ ๒๔ ชั่วโมงข้างหน้า ประเทศไทยตอนบนมีฝนใกล้เคียงกับเมื่อก่อน และมีฝนตกหนักบางแห่งในบริเวณภาคตะวันออกเฉียงเหนือ ภาคกลาง และภาคตะวันออกรวมทั้งกรุงเทพมหานครและปริมณฑล สำหรับภาคใต้ฝั่งตะวันตกมีฝนเพิ่มขึ้น ส่วนทะเลอันดามันจะมีคลื่นสูง ๑-๒ เมตร

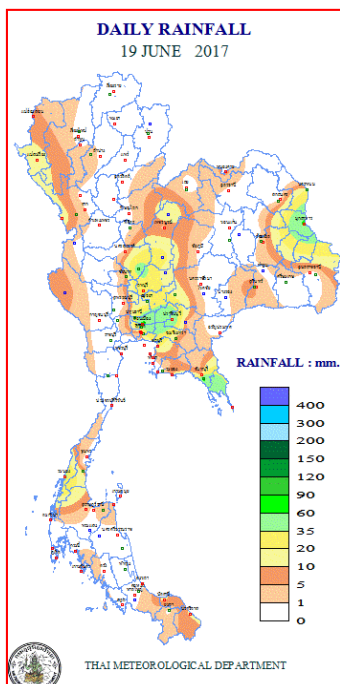


แผนที่อากาศ วันที่ ๒๐ มิ.ย. ๒๕๖๐ เวลา ๐๗.๐๐ น.



ภาพถ่ายจากดาวเทียม วันที่ ๒๐ มิ.ย. ๒๕๖๐ เวลา ๑๒.๐๐ น.

๒. ปริมาณฝนสะสม ณ เวลา ๐๗.๐๐น. (เมื่อวาน) - ๐๗.๐๐ น.(วันนี้) (ที่มา: กรมอุตุนิยมวิทยา)

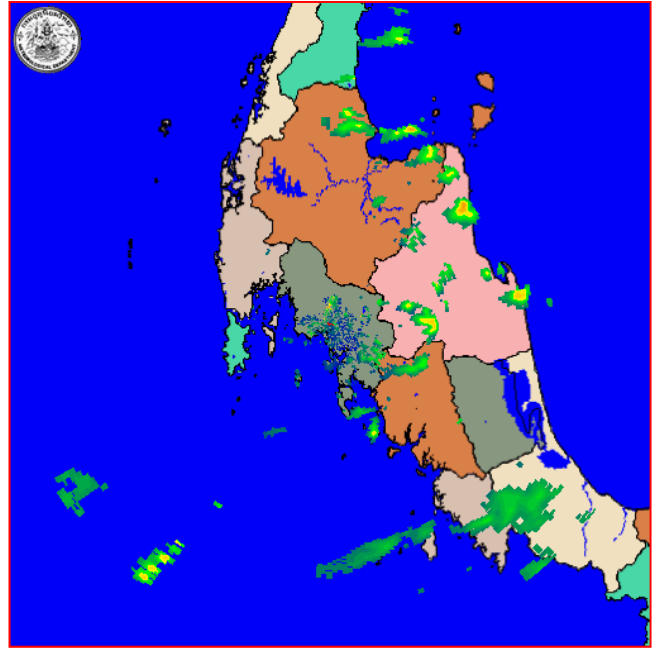


จุดตรวจวัด	ปริมาณฝน (มม.)
สนามบินดอนเมือง	๖๙.๑
จ.สมุทรปราการ (สภข.)	๖๗.๒
จ.มุกดาหาร	๖๔.๖
จ.ปราจีนบุรี	๕๗.๗
จ.นครสวรรค์ (ตากฟ้า สภข.)	๔๔.๖
จ.ระนอง	๔๑.๐
จ.นครนายก	๓๘.๕
จ.ลพบุรี	๓๓.๕

๓.เรดาร์ตรวจอากาศ ณ วันที่ ๒๐ มิถุนายน ๒๕๖๐ (ที่มา: กรมอุตุนิยมวิทยา)



สถานีสุวรรณภูมิ เวลา ๑๓.๓๐ น.



สถานีกระบี่ เวลา ๑๔.๐๐ น.

จากเรดาร์ตรวจอากาศจะพบว่ามีกุ่มเมฆฝนกระจายบริเวณภาคตะวันออกเฉียงเหนือ และภาคใต้

๔.สถานการณ์น้ำในอ่างเก็บน้ำขนาดใหญ่ ณ วันที่ ๒๐ มิถุนายน ๒๕๖๐ (ที่มา: กรมชลประทาน)

สภาพน้ำในอ่างเก็บน้ำขนาดใหญ่ ปริมาณน้ำในอ่างฯ ๓๙,๐๗๒ ล้านลบ.ม. คิดเป็นร้อยละ ๕๕ (ปริมาณน้ำใช้การได้ ๑๕,๕๔๕ ล้านลบ.ม. คิดเป็นร้อยละ ๓๓) ปริมาณน้ำในอ่างฯ เทียบกับปี ๒๕๕๙ (๓๐,๘๗๖ ล้านลบ.ม. คิดเป็นร้อยละ ๔๔) มากกว่าปี ๒๕๕๙ จำนวน ๘,๑๙๖ ล้านลบ.ม. ปริมาณน้ำไหลลงอ่างฯ จำนวน ๗๗.๖๗ ล้านลบ.ม.ปริมาณน้ำระบายจำนวน ๗๕.๙๑ ล้านลบ.ม. สามารถรับน้ำได้อีก ๓๑,๖๘๕ ล้านลบ.ม.

อ่างเก็บน้ำ	ปริมาตรน้ำในอ่าง		ปริมาตรน้ำใช้การได้		ปริมาตรน้ำไหลลงอ่าง		ปริมาตรน้ำระบาย		ปริมาตรน้ำรับได้อีก (ล้าน ม. ^๓) (ความจุที่ รนส- ปริมาตรน้ำ ปัจจุบัน)
	ปริมาตร (ล้าน ม. ^๓)	% น้ำเก็บกัก	ปริมาตร (ล้าน ม. ^๓)	% น้ำใช้การ	วันนี้ (ล้าน ม. ^๓)	เมื่อวาน (ล้าน ม. ^๓)	วันนี้ (ล้าน ม. ^๓)	เมื่อวาน (ล้าน ม. ^๓)	
๑.ภูมิพล	๖,๐๓๘	๔๕	๒,๒๓๘	๒๓	๖.๒๙	๗.๙๔	๓.๐๐	๓.๐๐	๗,๔๒๔
๒.สิริกิติ์	๔,๖๕๙	๔๙	๑,๘๐๙	๒๗	๖.๙๒	๑๑.๒๘	๗.๙๘	๕.๑๒	๕,๙๘๑
๓.จุฬารัตน์	๙๔	๕๗	๕๗	๔๕	๐.๐๐	๐.๘๘	๐.๓๐	๐.๕๑	๑๑๓
๔.อุบลรัตน์	๑,๓๙๓	๕๗	๘๑๒	๔๔	๘.๗๔	๑๑.๔๖	๑๐.๐๔	๙.๙๙	๑,๐๓๘
๕.ลำปาว	๗๓๒	๓๗	๖๓๒	๓๔	๙.๑๑	๒๐.๙๙	๐.๖๙	๐.๖๗	๑,๗๑๘
๖.สิรินธร	๙๖๙	๔๙	๑๓๗	๑๒	๐.๐๐	๑๖.๒๐	๘.๐๓	๘๘.๐๗	๙๙๗
๗.ป่าสักชลสิทธิ์	๓๐๔	๓๒	๓๐๑	๓๑	๗.๒๔	๘.๓๓	๑.๓๒	๑.๓๑	๖๕๖
๘.ศรีนครินทร์	๑๒,๖๘๑	๗๑	๒,๔๑๖	๓๒	๖.๕๒	๑.๙๒	๖.๙๖	๖.๐๑	๖,๑๖๙
๙.วชิราลงกรณ์	๔,๑๒๐	๔๗	๑,๑๐๘	๑๙	๗.๕๕	๖.๕๙	๖.๙๘	๖.๐๒	๖,๘๘๐
๑๐.ขุนด่านปราการชล	๕๖	๒๕	๕๒	๒๓	๐.๕๐	๐.๔๒	๐.๔๐	๐.๕๘	๑๗๐
๑๑.รัชชประภา	๔,๑๗๔	๗๔	๒,๘๒๒	๖๖	๕.๖๑	๕.๑๑	๑๗.๒๔	๗.๗๐	๒,๔๔๖
๑๒.บางกลาง	๑,๐๒๘	๗๑	๗๕๒	๖๔	๓.๒๘	๔.๑๓	๔.๙๖	๔.๙๓	๖๔๖

๕. สถานการณ์น้ำในประเทศ ณ วันที่ ๑๖ - ๒๐ มิถุนายน ๒๕๖๐ (ที่มา: กรมชลประทาน)

สถานี	แม่น้ำ	อำเภอ	จังหวัด	ระดับตลิ่ง (ม.รทก.)	ระดับน้ำ (ม.รทก.)					แนวโน้ม
					ศุกร์	เสาร์	อาทิตย์	จันทร์	อังคาร	
					๑๖ มิ.ย.	๑๗ มิ.ย.	๑๘ มิ.ย.	๑๙ มิ.ย.	๒๐ มิ.ย.	
P.๑	ปิง	เมือง	เชียงใหม่	๓.๗๐	๑.๒๗	๑.๒๕	๑.๒๐	๑.๒๐	๑.๑๔	ลดลง
W.๑C	วัง	เมือง	ลำปาง	๕.๒๐	๐.๒๙	๐.๓๐	๐.๓๒	๐.๓๐	๐.๓๐	ทรงตัว
Y.๑๖	ยม	บางระกำ	พิษณุโลก	๑.๕๔	๖.๘๔	๖.๘๑	๖.๗๓	๖.๑๔	๕.๗๙	ลดลง
N.๗A	น่าน	เมือง	พิจิตร	๑๐.๗๘	๔.๓๗	๔.๑๔	๓.๘๐	๓.๔๔	๒.๙๘	ลดลง
C.๑๓	เจ้าพระยา	สรรพยา	ชัยนาท	๑๖.๓๔	๑๖.๕๐	๑๖.๕๐	๑๖.๕๐	๑๖.๕๐	๑๖.๕๐	ทรงตัว
M.๖A	มูล	สตึก	บุรีรัมย์	๖.๐๐	๔.๘๐	๔.๘๔	๔.๘๘	๔.๙๓	๔.๙๕	เพิ่มขึ้น
M.๗	มูล	เมือง	อุบลราชธานี	๗.๐๐	๔.๒๓	๔.๒๔	๔.๑๔	๔.๐๙	๔.๐๘	ลดลง
M.๑๙๑	ลำตะคอง	เมือง	นครราชสีมา	๓.๐๐	๐.๙๐	๐.๙๐	๐.๙๕	๐.๙๑	๐.๙๐	ลดลง
M.๑๕๙	ลำชี	จอมพระ	สุรินทร์	๑๑.๓๐	๓.๖๑	๓.๕๕	๓.๖๔	๓.๖๐	๓.๕๗	ลดลง
M.๙๕	ลำเสียวใหญ่	สุวรรณภูมิ	ร้อยเอ็ด	๓.๒๐	๒.๒๓	๑.๙๒	๒.๔๖	๒.๖๕	๒.๖๘	เพิ่มขึ้น
X.๖๔	คลองท่าแซะ	ท่าแซะ	ชุมพร	๑๗.๑๓	๗.๗๙	๗.๗๘	๗.๗๗	๗.๗๒	๗.๗๐	ลดลง
X.๑๔๙	คลองกลาย	นบพิตำ	นครศรีธรรมราช	๓๓.๙๖	๒๙.๑๔	๒๙.๐๗	๒๙.๐๘	๒๙.๐๘	๒๙.๐๗	ลดลง
X.๒๗๔	แม่น้ำโก-ลก	แว้ง	นราธิวาส	๒๒.๔๐	๑๘.๗๐	๑๘.๖๕	๑๘.๖๐	๑๘.๖๐	๑๘.๗๕	เพิ่มขึ้น
X.๓๗A	แม่น้ำตาปี	พระแสง	สุราษฎร์ธานี	๑๐.๗๖	๗.๒๓	๗.๒๐	๗.๑๓	๖.๘๙	๖.๗๙	ลดลง

*** ยังไม่ได้รับรายงาน

สถานการณ์น้ำในพื้นที่ลุ่มน้ำโขง ณ วันที่ ๒๐ มิถุนายน ๒๕๖๐ (ที่มา:MRC: Mekong River Commission)

สถานี	ระดับตลิ่ง(เมตร)	ระดับน้ำ (เมตร)	ต่ำกว่าระดับตลิ่ง (เมตร)	แนวโน้ม
อ.เชียงแสน จ.เชียงราย	๑๒.๘๐	๒.๗๑	๑๐.๐๙	ลดลง
อ.เชียงคาน จ.เลย	๑๖.๐๐	๖.๖๒	๙.๓๘	ลดลง
อ.เมือง จ.หนองคาย	๑๒.๒๐	๔.๐๙	๘.๑๑	ลดลง
อ.เมือง จ.นครพนม	๑๒.๐๐	๔.๗๐	๗.๓๐	ลดลง
อ.เมือง จ.มุกดาหาร	๑๒.๕๐	๔.๖๙	๗.๘๑	ลดลง
อ.โขงเจียม จ.อุบลราชธานี	๑๔.๕๐	๕.๗๙	๘.๗๑	ลดลง

๖.สถานการณ์เตือนภัย Early Warning ณ วันที่ ๒๐ มิถุนายน ๒๕๖๐ (ที่มา: สำนักวิจัย พัฒนาและอุทกวิทยา กรมทรัพยากรน้ำ) [เวลา ๐๘.๐๐ น. - ๑๕.๐๐ น. (วันนี้)]

การแจ้งเตือน	สถานี	การแจ้งเตือน
เตือนสีแดง (อพยพ)	-	-
เตือนสีเหลือง (เตือนภัย)	-	-
เตือนสีเขียว (เฝ้าระวัง)	-	-

*ได้รับข้อมูลจากทางSocial Media โดยโปรแกรม Line ศูนย์อุทกภัย ทน.

๗. สถานการณ์ธรณีพิบัติ ณ วันที่ ๒๐ มิถุนายน ๒๕๖๐ (ที่มา : กรมทรัพยากรธรณี)

ไม่มีสถานการณ์ธรณีพิบัติ

๘. เหตุการณ์วิกฤตน้ำปัจจุบัน ณ วันที่ ๒๐ มิถุนายน ๒๕๖๐ [เวลา ๐๘.๐๐ น. - ๑๕.๐๐ น. (วันนี้)]

ไม่มีสถานการณ์

๙. สถานการณ์อุทกภัย ณ วันที่ ๒๐ มิถุนายน ๒๕๖๐ (ที่มา :กรมป้องกันและบรรเทาสาธารณภัย)

การประกาศเขตการให้ความช่วยเหลือผู้ประสบภัยพิบัติกรณีฉุกเฉิน (อุทกภัย) ตามระเบียบกระทรวงการคลังว่าด้วยเงินอุดหนุนราชการเพื่อช่วยเหลือผู้ประสบภัยพิบัติกรณีฉุกเฉิน พ.ศ. ๒๕๕๖

ที่	จังหวัด	จำนวน				รายชื่ออำเภอที่ประกาศเขตฯ
		อำเภอ	ตำบล	หมู่บ้าน	ชุมชน	
๑	พะเยา	๖	๒๗	๒๐๓	๗	เมือง จุน ภูซาง เชียงคำ ภูกามยาว ดอกคำใต้
๒	พิษณุโลก	๘	๕๑	๓๐๖	-	ชาติตระการ เนินมะปราง นครไทย เมืองฯ พรหมพิราม วังทอง บางระกำ บางกระทุ่ม
๓	อุตรดิตถ์	๖	๒๖	๑๓๕	-	ลับแล พิชัย เมืองฯ ท่าปลา ทองแสนซัน ตรอน
๔	กำแพงเพชร	๘	๕๘	๕๙๐	-	พรานกระต่าย เมืองฯ ทวายทองวัฒนา บึงสามพัน คลองขลุง ไทรงาม ขามูร์ลักษบุรี ลานกระบือ
๕	อุดรธานี	๓	๑๐	๔๘	๗	หนองแสง น้ำโสม นาูง
๖	สุโขทัย	๙	๗๔	๖๑๕	๑๒	เมือง ศรีสัชนาลัย ท่งเสลี่ยม สวรรคโลก บ้านด่านลานหอย ศรีสำโรง ศิริมาส กงไกรลาส ศรีนคร
๗	นครศรีธรรมราช	๑	๑	๒	-	ฉวาง
๘	สุพรรณบุรี	๕	๖๖	๔๕๖	-	สองพี่น้อง บางปลาม้า อู่ทอง เมือง เดิมบางนางบวช
๙	เชียงใหม่	๑๓	๓๒	๑๖๐	-	อมก๋อย สันทราย หางดง ไชยปราการ เชียงดาว แม่ฮาย จอมทอง ดอยสะเก็ด เวียงแหง ดอยเต่า ฝาง ฮอด กัลยาณิวัฒนา
๑๐	เลย	๑๓	๗๑	๕๒๕	๑๙	ด่านซ้าย วังสะพุง ปากชม นาแห้ว ภูกระดึง ภูเรือ ท่าลี่ เชียงคาน นาดัง ผาขาว เอร่าวิถึ ภูหลวง เมืองฯ
๑๑	ลำปาง	๑	๒	๙	-	เมืองปาน
๑๒	สุราษฎร์ธานี	๑	๒	๖	-	เวียงสระ
๑๓	ลำพูน	๒	๕	๒๘	-	บ้านโฮ้ง ลี้
๑๔	ระนอง	๑	๑	๑	-	เมืองฯ
๑๕	ชลบุรี	๑	๑๕	๑๐๑	-	พนัสนิคม
๑๖	ขอนแก่น	๖	๑๙	๑๒๘	-	โนนศิลา ภูผาม่าน หนองเรือ หนองนาคำ บ้านไผ่ ชุมแพ
๑๗	นครสวรรค์	๓	๙	๔๑	-	เมืองฯ โกรกพระ ชุมแสง
๑๘	พิจิตร	๖	๒๖	๑๓๘	-	โพทะเล บางมูลนาก สามง่าม วชิรบุรี บึงนางราง โพธิ์ประทับช้าง
๑๙	ร้อยเอ็ด	๑	๑๑	๓๕	-	เกษตรวิสัย
๒๐	สระบุรี	๑	๒	๕	-	บ้านหมอ
๒๑	ตาก	๑	๒	๒	-	สามเงา
๒๒	นครราชสีมา	๓	๔	๑๐	-	พิมาย ลำทะเมนชัย บ้านเหลื่อม
รวม ๒๒ จังหวัด		๙๙	๕๑๔	๓,๕๔๔	๔๕	

๑๐. การคาดหมายลักษณะอากาศ ๗ วันข้างหน้า (ระหว่างวันที่ ๒๐ - ๒๖ มิถุนายน ๒๕๖๐)

ในช่วงวันที่ ๒๐ - ๒๑ มิ.ย. ประเทศไทยจะมีฝนเพิ่มมากขึ้นและมีฝนตกหนักบางพื้นที่ บริเวณภาคตะวันออกเฉียงเหนือ ส่วนในช่วงวันที่ ๒๒-๒๖ มิ.ย. ประเทศไทยมีฝนเพิ่มมากกว่าช่วงแรก และมีฝนตกหนักบางพื้นที่ ในบริเวณด้านตะวันตกของภาคเหนือ ภาคกลาง ภาคใต้ฝั่งตะวันตก และภาคตะวันออกเฉียงเหนือ สำหรับบริเวณทะเลอันดามันตอนบน มีคลื่นสูงประมาณ ๒ เมตร

๑๑. การเตรียมความพร้อมรับมือสถานการณ์อุทกภัย (กรมทรัพยากรน้ำ)

ตารางข้อมูลเครื่องจักร / อุปกรณ์เพื่อใช้ในการให้ความช่วยเหลือ เพื่อการเตรียมรับสถานการณ์ภาวะน้ำท่วม ปี ๒๕๖๐

ลำดับ ที่	เครื่องจักร / อุปกรณ์	สำนักงานทรัพยากรน้ำภาค ๑-๑๑											รวม ทั้งสิ้น
		๑	๒	๓	๔	๕	๖	๗	๘	๙	๑๐	๑๑	
๑	รถยนต์บรรทุก ๖ ล้อ	๖	๔	๑	๓	๒	๑	๔	-	-	๓	-	๒๔
๒	รถยนต์บรรทุก ๖ ล้อ ๖ ตัน แบบมี เครน	๑	๒	๑	๑	๑	๑	๒	๑	-	๑	-	๑๑
๓	รถยนต์บรรทุก ๑๐ ล้อ แบบมีเครน	-	๑	๑	๑	-	๑	๑	๑	-	๑	-	๗
๔	รถยนต์บรรทุกน้ำ (๖,๐๐๐ ลิตร)	๓	๔	๑	๒	๔	๑	๒	๒	๓	๒	๒	๒๖
๕	ระบบผลิตน้ำประปาเคลื่อนที่ (RO)	-	-	-	-	-	-	๑	๒	-	-	-	๓
๖	ชุดประปาสนาม ผลิตได้ ๓ ลบ.ม./ ชม.	๑	๑	-	-	๒	-	๑	๑	๒	-	-	๘
๗	เครื่องสูบน้ำขนาดเล็ก (๓-๘ นิ้ว)	๑๐	-	-	-	-	-	-	-	๑	๘	-	๑๙
	เครื่องสูบน้ำขนาด (๘ นิ้ว)	๒	-	๒	๒	๒	๒	๒	-	๔	-	๑	๑๗
๑๐	เครื่องสูบน้ำขนาด (๑๐ นิ้ว)	๓	๒	๔	๔	๓	๓	๓	๑	๔	๑	๑	๓๔
๑๑	เครื่องสูบน้ำขนาด (๑๒ นิ้ว)	๑๕	๒๗	๑๔	๑๔	๑๓	๒๐	๒๕	๒๐	๒๔	๑๕	๑๒	๑๙๙
๑๒	เครื่องสูบน้ำขนาด (๒๖ นิ้ว)	-	๒	๑	๑	-	๒	๒	๑	๒	๑	-	๑๒
๑๓	เครื่องสูบน้ำขนาด (๓๐ นิ้ว)	-	๖	-	-	-	๕	๓	-	๓	๔	-	๒๑
๑๔	เรือลุมิเนียมติดเครื่องยนต์	-	๒	๔	๑	-	-	-	-	-	-	-	๗
๑๕	เรือลุมิเนียมไม่ติดเครื่องยนต์	-	-	๕	๑	-	-	-	-	-	-	-	๖

จึงเรียนมาเพื่อโปรดทราบ

นายวรศาสตร์ อภัยพงษ์
อธิบดีกรมทรัพยากรน้ำ