

รายงานสถานการณ์น้ำลุ่มน้ำยมและน่าน

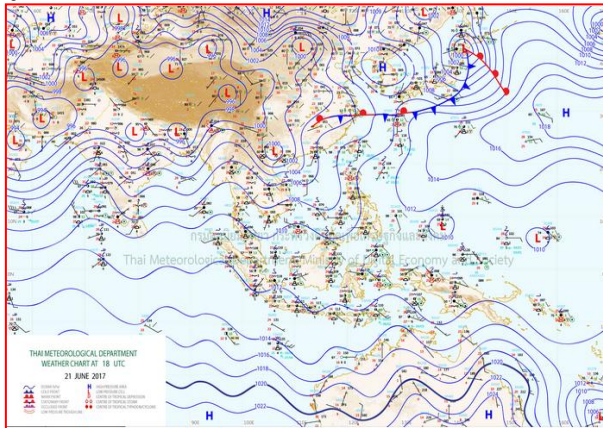
วันที่ 22 มิถุนายน 2560

1) สภาพภูมิอากาศ

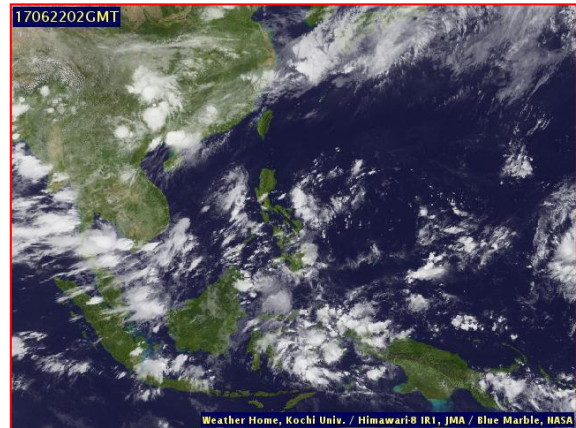
ลักษณะอากาศทั่วไป (ที่มา: กรมอุตุนิยมวิทยา)

พยากรณ์อากาศ 24 ชั่วโมงข้างหน้า ประเทศไทยยังคงมีฝนฟ้าคะนองเกิดขึ้นและมีฝนตกหนักบางแห่ง บริเวณภาคกลาง และภาคตะวันออกเฉียงเหนือรวมทั้งกรุงเทพมหานครและปริมณฑล

มีฝนฟ้าคะนอง ร้อยละ 60 ของพื้นที่ ส่วนมากบริเวณจังหวัดแม่ฮ่องสอน เชียงใหม่ ลำพูน ลำปาง ตาก และกำแพงเพชร อุณหภูมิต่ำสุด 23-25 องศาเซลเซียส อุณหภูมิสูงสุด 32-35 องศาเซลเซียส **ผลคาดการณ์ ปริมาณน้ำฝนล่วงหน้า 1-7 วัน** มีฝนฟ้าคะนองร้อยละ 40-60 ของพื้นที่ ตลอดช่วง โดยในช่วงวันที่ 23-25 มิ.ย.มีฝนตกหนักบางแห่ง ส่วนมากทางด้านตะวันตกของภาค อุณหภูมิต่ำสุด 23-27 องศาเซลเซียส อุณหภูมิสูงสุด 31-36 องศาเซลเซียส



แผนที่อากาศ วันที่ 22 มิ.ย. 2560 เวลา 07.00 น.



ภาพถ่ายจากดาวเทียม วันที่ 22 มิ.ย. 2560

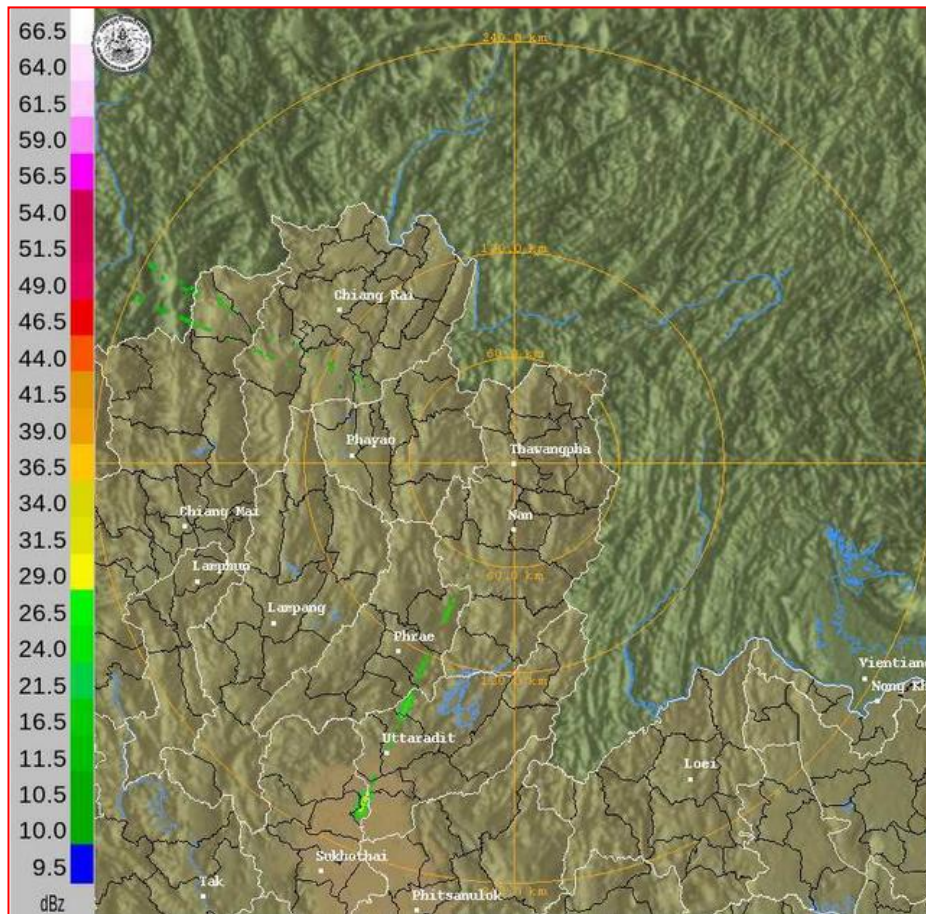
2) สถานการณ์ฝน

จากข้อมูลสถานการณ์ฝนในพื้นที่ลุ่มน้ำยมและน่านของวันที่ 22 มิถุนายน 2560 จากกรมทรัพยากรน้ำ กรมอุตุนิยมวิทยา กรมชลประทาน และสถาบันสารสนเทศทรัพยากรน้ำและการเกษตร (องค์การมหาชน) พบว่า มีฝนตกเล็กน้อยในบริเวณพื้นที่ จ.แพร่ จ.น่าน จ.อุตรดิตถ์ จ.สุโขทัย และจ.พิจิตร มีปริมาณฝน 1.1 – 18.2 มม.

ข้อมูลสถานการณ์ฝนในพื้นที่ลุ่มน้ำยมและน่าน ณ วันที่ 22 มิถุนายน 2560 เวลา 07.00 น.

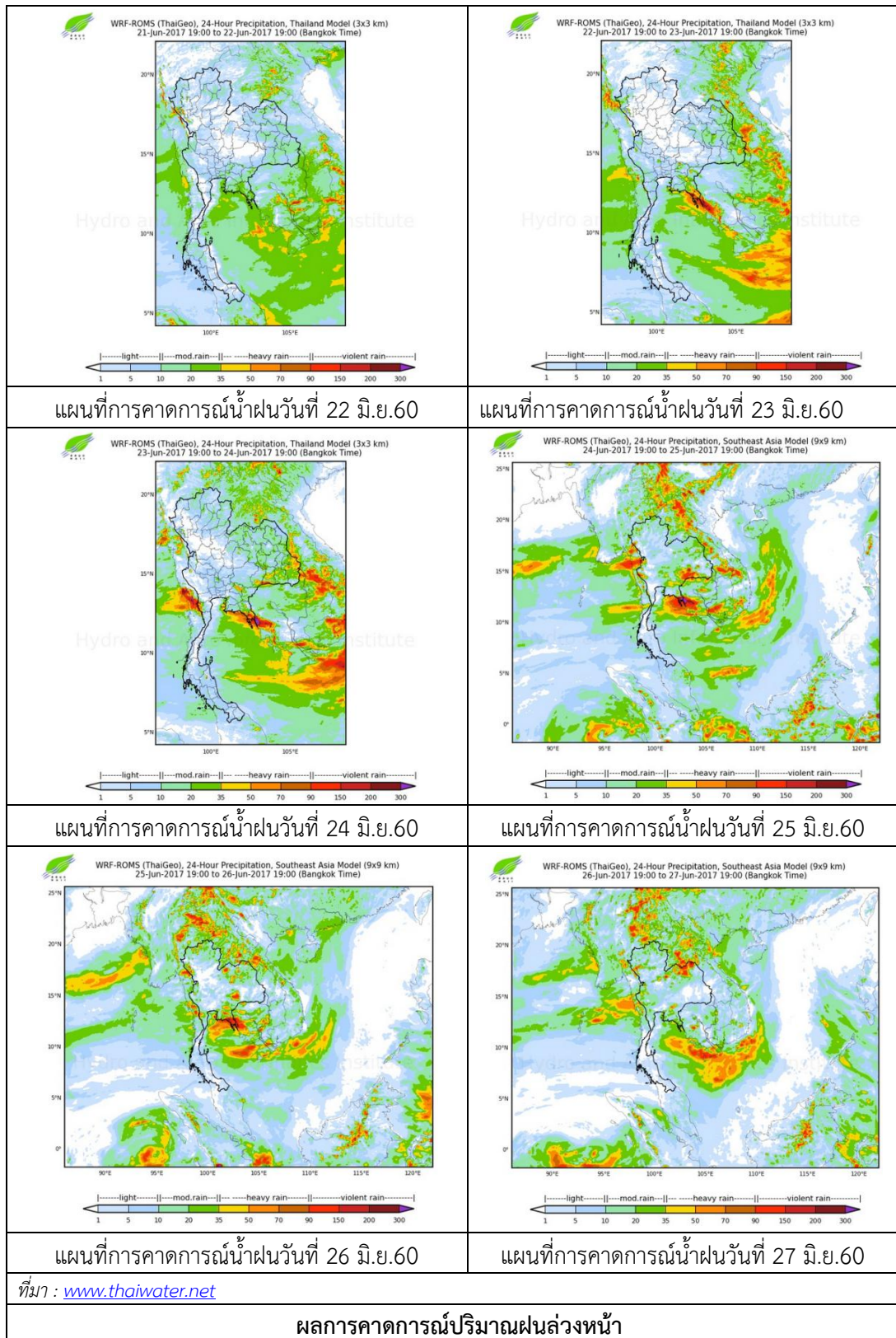
ลำดับ	สถานี	22 มิ.ย. 2560
1	อ.เมือง จ.แพร่	15.6
2	อ.ลอง จ.แพร่	18.2
3	อ.เมือง จ.น่าน	1.2
4	อ.น่าน้อย จ.น่าน	7.5
5	อ.พากท่า จ.อุตรดิตถ์	7.0
6	อ.ศรีสำโรง จ.สุโขทัย	9.9
7	อ.เมือง จ.พิจิตร	1.1

หมายเหตุ “ฝน” คือ ฝนวัดปริมาณไม่ได้ (ต่ำกว่า 0.1 มิลลิเมตร)



ภาพเรดาร์ตรวจอากาศ “น่าน” ณ วันที่ 22 มิถุนายน 2560 (ที่มา : กรมอุตุนิยมวิทยา)

สถานการณ์น้ำฝน



3) ข้อมูลปริมาณน้ำในลำน้ำ

ลุ่มน้ำยมและน่าน ปัจจุบันสถานการณ์น้ำในลำน้ำยมและลำน้ำน่านอยู่ในภาวะปกติ (ระดับน้ำต่ำกว่าระดับตลิ่งต่ำสุด) ระดับน้ำในลำน้ำยมส่วนใหญ่มีแนวโน้มทรงตัว และระดับน้ำในลำน้ำน่านส่วนใหญ่มีแนวโน้มลดลง

สถานการณ์น้ำท่า (18 – 22 มิ.ย. 2560 ที่มา: กรมชลประทาน)

สถานี	แม่น้ำ	อำเภอ	จังหวัด	ระดับตลิ่ง	อาทิตย์	จันทร์	อังคาร	พุธ	พฤหัสบดี
				ปริมาณน้ำ (ลบ.ม./วิ.)	18 มิ.ย.	19 มิ.ย.	20 มิ.ย.	21 มิ.ย.	22 มิ.ย.
Y.14	ยม	ศรีสะเกษ	สุโขทัย	12.00	1.73	1.54	1.54	1.39	1.39
				2,319	45.10	33.40	33.40	25.50	25.50
Y.16	ยม	บางระกำ	พิษณุโลก	7.00	6.73	6.14	5.79	5.51	5.15
				***	179.16	154.28	138.80	125.88	108.50
Y.5	ยม	โพทะเล	พิจิตร	8.25	6.25	6.26	5.98	5.81	5.69
				652	268.90	269.30	257.86	250.54	245.14
N.60	น่าน	ตรอน	อุตรดิตถ์	9.70	0.52	0.57	0.55	0.58	0.62
				2,055	114.67	119.05	117.35	119.90	123.34
N.27A	น่าน	พรหม พิราม	พิษณุโลก	9.17	0.61	0.38	0.44	0.40	0.40
				476	69.03	56.62	59.78	57.67	57.67
N.7A	น่าน	บางมูลนาก	พิจิตร	10.78	3.80	3.44	2.98	2.61	2.46
				1,152	311.20	277.48	236.06	204.24	191.68



สถานีสะพานพระแม่ย่า อ.เมือง จ.สุโขทัย
(ลุ่มน้ำยม)



สถานีสะพานท่าเสา อ.เมือง จ.อุตรดิตถ์
(ลุ่มน้ำน่าน)

ปริมาณน้ำในลำน้ำในพื้นที่ลุ่มน้ำยมและน่าน

4) สรุป

- สถานการณ์น้ำในลุ่มน้ำยมอยู่ในภาวะปกติ และระดับน้ำในลำน้ำส่วนใหญ่มีแนวโน้มทรงตัว
- สถานการณ์น้ำในลุ่มน้ำน่านอยู่ในภาวะปกติ และระดับน้ำในลำน้ำส่วนใหญ่มีแนวโน้มลดลง