



ศูนย์ป้องกันวิกฤติน้ำ กรมทรัพยากรน้ำ

กระทรวงทรัพยากรธรรมชาติและสิ่งแวดล้อม



สถานการณ์น้ำในลุ่มน้ำเจ้าพระยา

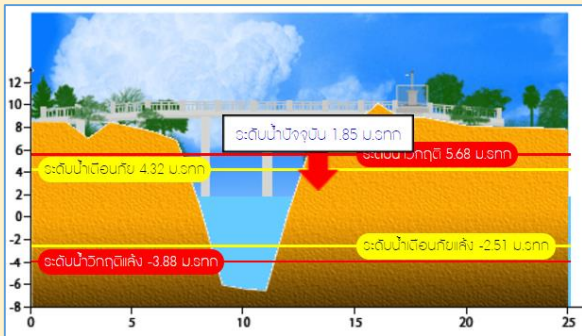
สถานการณ์น้ำ

- แม่น้ำเจ้าพระยาที่สถานีวัดระดับน้ำ C2 อ.เมือง จ.นครสวรรค์ มีปริมาณน้ำไหลผ่าน 580 ลบ.ม./วินาที ระดับน้ำ +18.95 ม.รทก. ต่ำกว่าตลิ่ง 7.25 เมตร
- เขื่อนเจ้าพระยามีปริมาณน้ำไหลผ่าน 257 ลบ.ม./วินาที ระดับน้ำเหนือเขื่อน + 16.50 ม.รทก. ระดับน้ำท้ายเขื่อน + 7.43 ม.รทก.

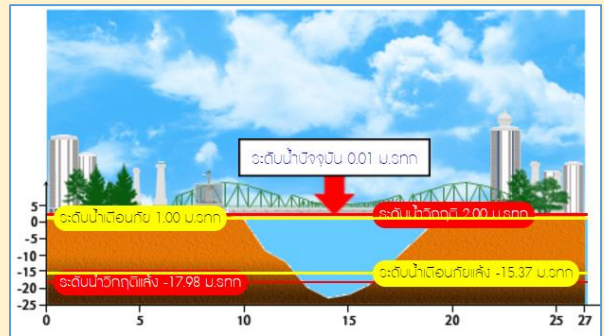


สถานีโทรมาตรในลุ่มน้ำเจ้าพระยา ได้แก่

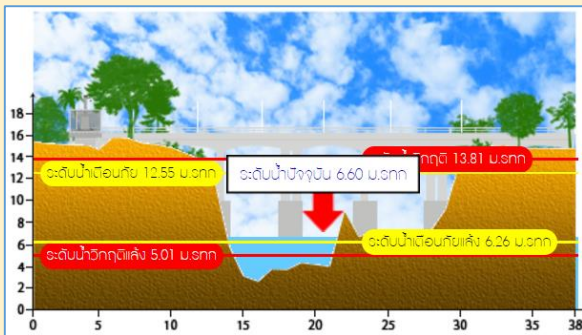
1. สถานีอ่างทอง อ.เมือง จ.อ่างทอง (ลดลง)



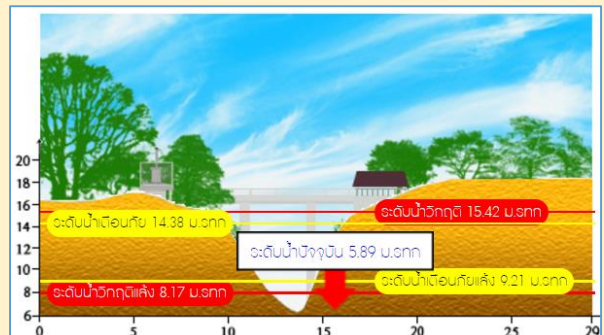
2. สถานีสะพานพุทธยอดฟ้า อ.ธัญบุรี กทม. (เพิ่มขึ้น)



3. สถานีวัดโครกจันทร์ อ.สรรพยา จ.ชัยนาท (ลดลง)



4. สถานีวัดทรงสวาย อ.วัดสิงห์ จ.ชัยนาท (เพิ่มขึ้น)



รวดเร็ว มีคุณภาพ โปร่งใส มีคุณธรรม

รายงานสถานการณ์น้ำลุ่มน้ำเจ้าพระยา

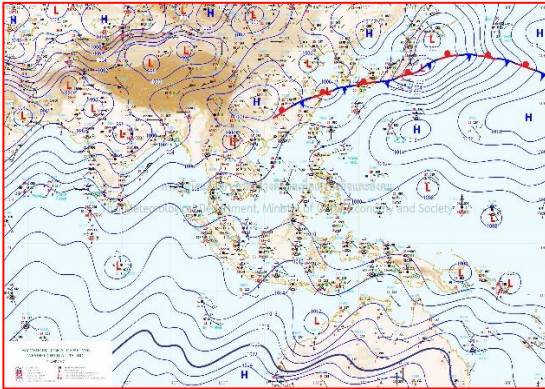
วันที่ 26 มิถุนายน 2560

1) สภาพภูมิอากาศ

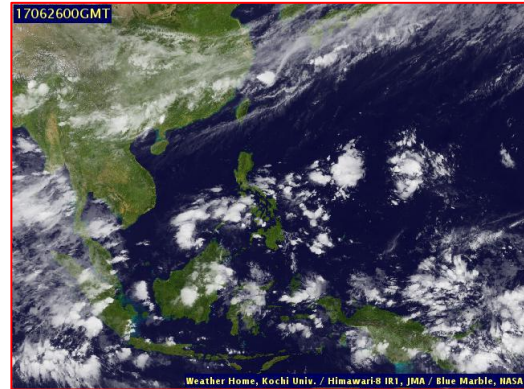
ลักษณะอากาศทั่วไป (ที่มา: กรมอุตุนิยมวิทยา)

พยากรณ์อากาศ 24 ชั่วโมงข้างหน้า ประเทศไทยยังคงมีฝนฟ้าคะนองต่อเนื่องและมีฝนตกหนักบางแห่ง บริเวณภาคตะวันออกเฉียงเหนือ ภาคตะวันออก และภาคใต้ สำหรับคลื่นลมบริเวณทะเลอันดามันตอนบน และอ่าวไทยตอนบนมีกำลังปานกลาง ชาวเรือควรเดินเรือด้วยความระมัดระวัง

สภาพอากาศภาคกลาง มีฝนฟ้าคะนอง มีฝนฟ้าคะนอง ร้อยละ 60 ของพื้นที่ บริเวณจังหวัดราชบุรีและกาญจนบุรี อุณหภูมิต่ำสุด 24-26 องศาเซลเซียส อุณหภูมิสูงสุด 33-35 องศาเซลเซียส ลมตะวันตกเฉียงใต้ ความเร็ว 15-30 กม./ชม. ในช่วงวันที่ 25-28 มิ.ย. มีฝนฟ้าคะนองร้อยละ 40-60 ของพื้นที่ และมีฝนตกหนักบางแห่งส่วนมากทางด้านตะวันตกของภาค ส่วนในช่วงวันที่ 29 มิ.ย. - 1 ก.ค. มีฝนฟ้าคะนองร้อยละ 30-40 ของพื้นที่ อุณหภูมิต่ำสุด 23-26 องศาเซลเซียส อุณหภูมิสูงสุด 31-36 องศาเซลเซียส ลมตะวันตกเฉียงใต้ ความเร็ว 10-30 กม./ชม.



แผนที่อากาศ วันที่ 26 มิ.ย. 2560 เวลา 07.00 น.



ภาพถ่ายจากดาวเทียม วันที่ 26 มิ.ย. 2560

2) สถานการณ์ฝน

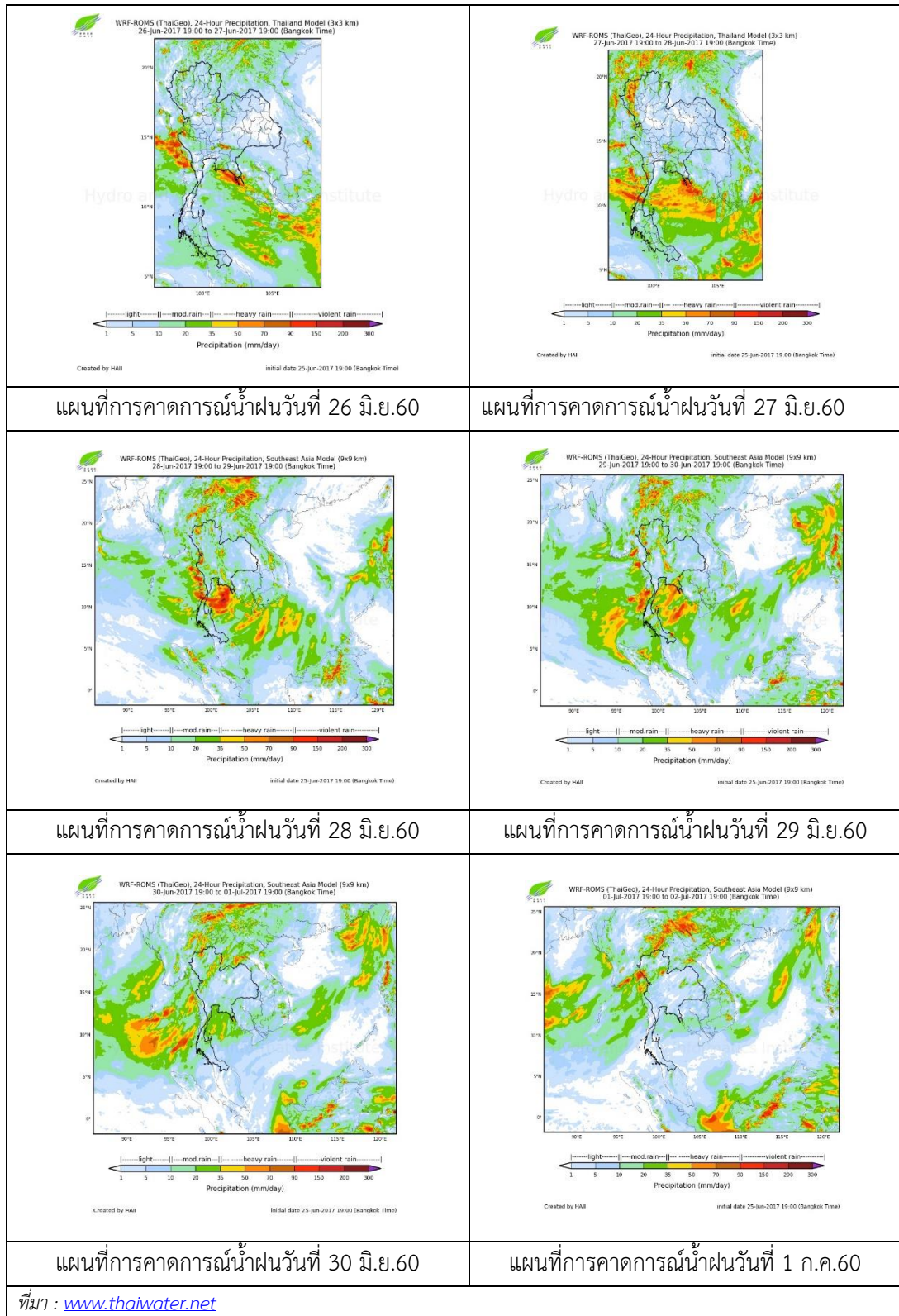
จากข้อมูลสถานการณ์ฝนในพื้นที่ลุ่มน้ำเจ้าพระยาของวันที่ วันที่ 26 มิถุนายน 2560 จากกรมทรัพยากรน้ำ กรมอุตุนิยมวิทยา กรมชลประทาน และสถาบันสารสนเทศทรัพยากรน้ำและการเกษตร (องค์การมหาชน) พบว่ามีฝนตกในพื้นที่จังหวัดนครสวรรค์ ชัยนาท ปทุมธานี สมุทรปราการ นครปฐม กทม.

ข้อมูลสถานการณ์ฝนในพื้นที่ลุ่มน้ำเจ้าพระยา ณ วันที่ 26 มิถุนายน 2560 เวลา 07.00 น.

ลำดับ	สถานี	26 มิ.ย. 2560
1	อ.ชุมแสง จ.นครสวรรค์	28.0
2	อ.สรรพยา จ.ชัยนาท	18.4
3	อ.สรรคบุรี จ.ชัยนาท	16.0
4	อ.ท่าเรือ จ.อยุธยา	0.4
5	อ.บางพลี จ.สมุทรปราการ	9.3
6	สำนักงานเขตมีนบุรี กทม	17.5
7	รร.เตรียมอุดมอ่อนเกล้า	25.0

หมายเหตุ “ฝน” คือ ฝนวัดปริมาณไม่ได้ (ต่ำกว่า 0.1 มิลลิเมตร)

สถานการณ์น้ำฝน



3) ข้อมูลปริมาณน้ำในลำน้ำ

ลุ่มน้ำเจ้าพระยา ปัจจุบันสถานการณ์น้ำในลำน้ำโดยทั่วไปยังคงอยู่ในภาวะปกติ และในบางพื้นที่มีระดับน้ำลดลงกว่าเมื่อวาน

สถานการณ์น้ำท่า (24 – 26 มิ.ย. 2560 ที่มา: กรมชลประทาน)

สถานี	แม่น้ำ	อำเภอ	จังหวัด	ระดับ	เสาร์	อาทิตย์	จันทร์
				ตลิ่ง			
				ปริมาณน้ำ (ลบ.ม./วิ.)	24 มิ.ย.	25 มิ.ย.	26 มิ.ย.
C.2	เจ้าพระยา	เมือง	นครสวรรค์	26.20	19.75	19.25	18.95
				3,590	800	658	580
C.13	เขื่อนเจ้าพระยา	สรรพยา	ชัยนาท	15.77	16.50	16.50	16.50
				2,840	406	329	257
C.3	เจ้าพระยา	เมือง	สิงห์บุรี	11.70	5.98	5.82	5.52
				2,340	397	349	259
C.35	เจ้าพระยา	พระนครศรีอยุธยา	พระนครศรีอยุธยา	4.58	1.62	1.56	1.41
				1,155	413	400	367
C.36	คลองบางหลวง	บางบาล	พระนครศรีอยุธยา	4.00	1.83	1.67	1.44
				404	143	127	106
C.37	คลองบางบาน	บางบาล	พระนครศรีอยุธยา	3.80	1.47	1.38	1.21
				134	39	36	31

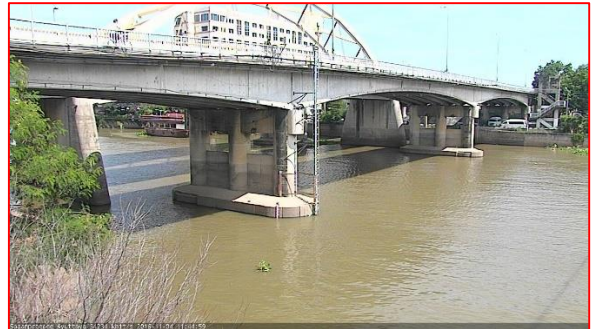
ข้อมูลระดับน้ำ 26 มิ.ย. 2560 ที่มา: กรมทรัพยากรน้ำ

สถานี	ตำบล	อำเภอ	จังหวัด	ระดับตลิ่ง (ต่ำสุด)	เสาร์	อาทิตย์	จันทร์	แนวโน้ม
					24 มิ.ย.	25 มิ.ย.	26 มิ.ย.	
วัดทรงสวย	หนองน้อย	วัดสิงห์	ชัยนาท	16.45	5.87	5.78	5.89	เพิ่มขึ้น
วัดโคกจันทร์	โพนางดำ	สรรพยา	ชัยนาท	14.93	9.53	8.63	6.60	ลดลง
อ่างทอง	บางแก้ว	เมือง	อ่างทอง	8.46	3.80	3.05	1.85	ลดลง
สะพานพุทธยอดฟ้า	วัดกัลยาณ์	ธนบุรี	กทม.	2.90	0.35	-0.19	0.01	เพิ่มขึ้น

สถานีสะพานพระพุทธยอดฟ้า ต.วัดกัลยาณ์ อ.ธนบุรี
จ.กรุงเทพฯ (ลุ่มน้ำเจ้าพระยา)



สถานีสะพานปรีดี-ธำรง ต.หัวรอ อ.พระนครศรีอยุธยา
จ.พระนครศรีอยุธยา (ลุ่มน้ำเจ้าพระยา)



สถานีโคกจันทร์ - ต.โพธิ์นางดำ อ.สรรพยา
จ.ชัยนาท (ลุ่มน้ำเจ้าพระยา)



สถานีบ้านยางมณี ต.องครักษ์ อ.โพธิ์ทอง
จ.อ่างทอง (ลุ่มน้ำเจ้าพระยา)



ปริมาณน้ำในลำน้ำของคลองต่างๆ ในพื้นที่ลุ่มน้ำเจ้าพระยา

4) สรุป

สถานการณ์ในลุ่มน้ำเจ้าพระยามีพื้นที่อยู่ในเกณฑ์ปกติ โดยระดับน้ำเขื่อนเจ้าพระยามีปริมาณน้ำไหลผ่าน 257 ลบ.ม./วินาที ระดับน้ำเหนือเขื่อน +16.50 ม.รทก. ระดับน้ำท้ายเขื่อน +7.43 ม.รทก.