



ศูนย์ป้องกันวิกฤติน้ำ กรมทรัพยากรน้ำ

กระทรวงทรัพยากรธรรมชาติและสิ่งแวดล้อม



สถานการณ์น้ำในลุ่มน้ำเจ้าพระยา

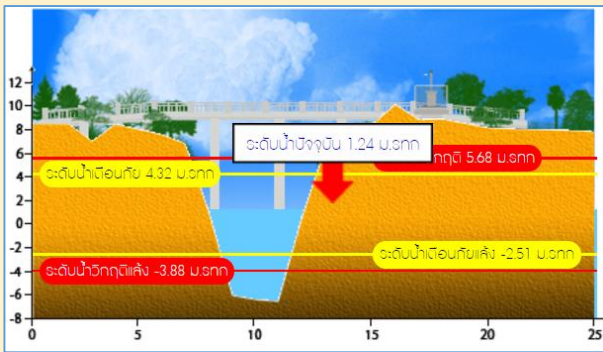
สถานการณ์น้ำ

- แม่น้ำเจ้าพระยาที่สถานีวัดระดับน้ำ C2 อ.เมือง จ.นครสวรรค์ มีปริมาณน้ำไหลผ่าน 497 ลบ.ม./วินาที ระดับน้ำ +18.72 ม.รทก. ต่ำกว่าตลิ่ง 7.25 เมตร
- เขื่อนเจ้าพระยามีปริมาณน้ำไหลผ่าน 155 ลบ.ม./วินาที ระดับน้ำเหนือเขื่อน + 16.50 ม.รทก. ระดับน้ำท้ายเขื่อน + 7.43 ม.รทก.

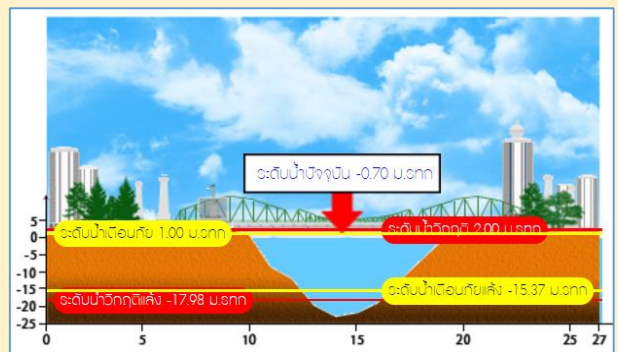


สถานีโทรมาตรในลุ่มน้ำเจ้าพระยา ได้แก่

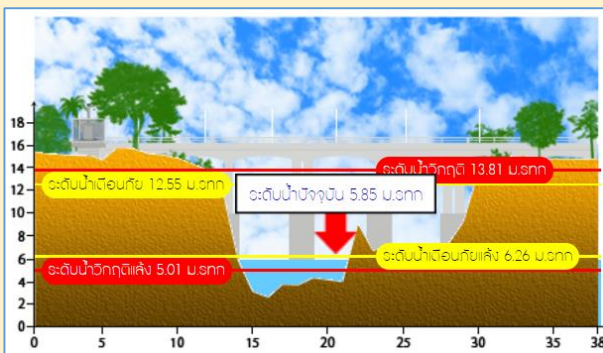
1. สถานีอ่างทอง อ.เมือง จ.อ่างทอง (ลดลง)



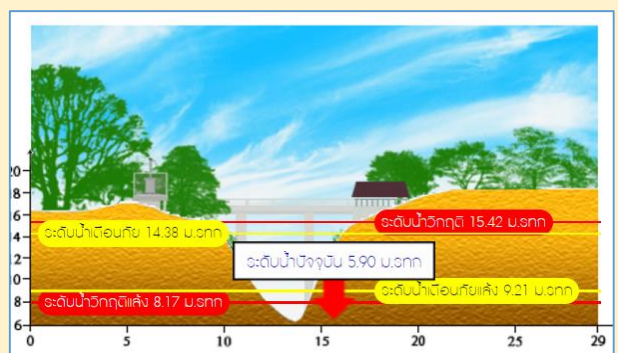
2. สถานีสะพานพุทธยอดฟ้า อ.ธัญบุรี กทม. (ลดลง)



3. สถานีวัดโครกจันทร์ อ.สรรพยา จ.ชัยนาท (ลดลง)



4. สถานีวัดทรงเสวย อ.วัดสิงห์ จ.ชัยนาท (เพิ่มขึ้น)



รวดเร็ว มีคุณภาพ โปร่งใส มีคุณธรรม

รายงานสถานการณ์น้ำลุ่มน้ำเจ้าพระยา

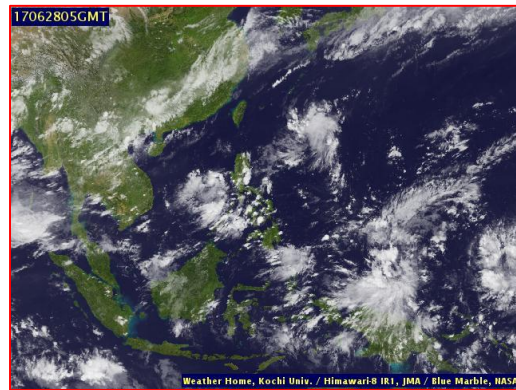
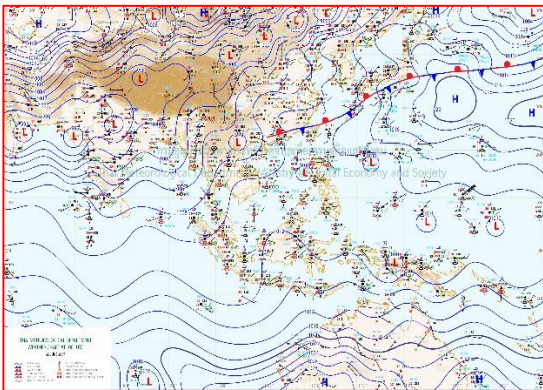
วันที่ 28 มิถุนายน 2560

1) สภาพภูมิอากาศ

ลักษณะอากาศทั่วไป (ที่มา: กรมอุตุนิยมวิทยา)

พยากรณ์อากาศ 24 ชั่วโมงข้างหน้า ประเทศไทยยังคงมีฝนฟ้าคะนองต่อเนื่องและมีฝนตกหนักบางแห่ง บริเวณภาคเหนือตอนบน ภาคตะวันออกเฉียงเหนือ ภาคตะวันออก และภาคใต้ ขอให้ประชาชนบริเวณดังกล่าวระวังอันตรายจากฝนที่ตกหนักและฝนที่ตกสะสมไว้ด้วย สำหรับบริเวณทะเลอันดามันตอนบนมีคลื่นสูงประมาณ 2 เมตร ขอให้ชาวเรือบริเวณทะเลอันดามันตอนบนเดินเรือด้วยความระมัดระวัง

สภาพอากาศภาคกลาง มีฝนฟ้าคะนอง มีฝนฟ้าคะนอง ร้อยละ 40 ของพื้นที่ ส่วนมากในช่วงบ่ายถึงค่ำ บริเวณจังหวัดกาญจนบุรี อุทัยธานี ชัยนาท นครสวรรค์ ลพบุรี และสระบุรี อุณหภูมิต่ำสุด 24-25 องศาเซลเซียส อุณหภูมิสูงสุด 34-35 องศาเซลเซียส ลมตะวันตกเฉียงใต้ ความเร็ว 15-30 กม./ชม. ในช่วงวันที่ 28 - 30 มิ.ย. มีฝนฟ้าคะนองร้อยละ 40-60 ของพื้นที่ ส่วนในช่วงวันที่ 1 - 4 ก.ค. มีฝนฟ้าคะนองร้อยละ 30-40 ของพื้นที่ อุณหภูมิต่ำสุด 23-26 องศาเซลเซียส อุณหภูมิสูงสุด 32-36 องศาเซลเซียสลมตะวันตกเฉียงใต้ ความเร็ว 10-30 กม./ชม.



แผนที่อากาศ วันที่ 28 มิ.ย. 2560 เวลา 07.00 น.

ภาพถ่ายจากดาวเทียม วันที่ 28 มิ.ย. 2560

2) สถานการณ์ฝน

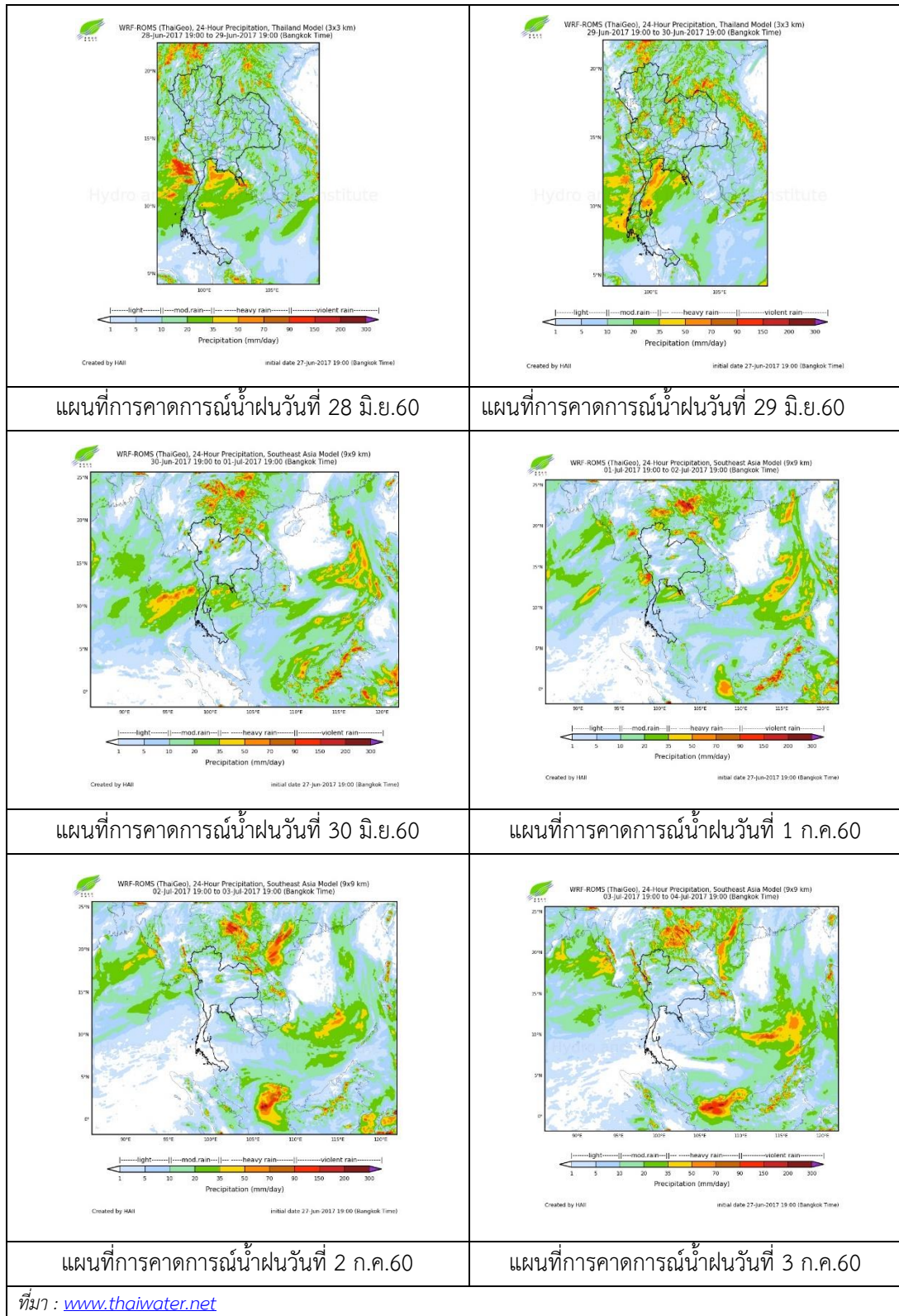
จากข้อมูลสถานการณ์ฝนในพื้นที่ลุ่มน้ำเจ้าพระยาของวันที่ วันที่ 28 มิถุนายน 2560 จากกรมทรัพยากรน้ำ กรมอุตุนิยมวิทยา กรมชลประทาน และสถาบันสารสนเทศทรัพยากรน้ำและการเกษตร (องค์การมหาชน) พบว่ามีฝนตกในพื้นที่จังหวัดนครสวรรค์ ชัยนาท ปทุมธานี สมุทรปราการ นครปฐม กทม.

ข้อมูลสถานการณ์ฝนในพื้นที่ลุ่มน้ำเจ้าพระยา ณ วันที่ 28 มิถุนายน 2560 เวลา 07.00 น.

ลำดับ	สถานี	28 มิ.ย. 2560
1	อ.ลาดยาว จ.นครสวรรค์	3.3
2	อ.หันคา จ.ชัยนาท	9.8
3	อ.คลองหลวง จ.ปทุมธานี	57.2
4	อ.บางกรวย จ.นนทบุรี	42.0
5	อ.บางพลี จ.สมุทรปราการ	13.3
6	องค์การส่งเสริมการค้าผ่านศึก กทม	45.3
7	สำนักงานเขตหนองแขม	56.4

หมายเหตุ “ฝน” คือ ฝนวัดปริมาณไม่ได้ (ต่ำกว่า 0.1 มิลลิเมตร)

สถานการณ์น้ำฝน



3) ข้อมูลปริมาณน้ำในลำน้ำ

ลุ่มน้ำเจ้าพระยา ปัจจุบันสถานการณ์น้ำในลำน้ำโดยทั่วไปยังคงอยู่ในภาวะปกติ และในบางพื้นที่มีระดับน้ำลดลงกว่าเมื่อวาน

สถานการณ์น้ำท่า (26 – 28 มิ.ย. 2560 ที่มา: กรมชลประทาน)

สถานี	แม่น้ำ	อำเภอ	จังหวัด	ระดับ	จันทร์	อังคาร	พุธ
				ตลิ่ง			
				ปริมาณน้ำ (ลบ.ม./วิ.)	26 มิ.ย.	27 มิ.ย.	28 มิ.ย.
C.2	เจ้าพระยา	เมือง	นครสวรรค์	26.20	18.95	18.73	18.72
				3,590	580	502	497
C.13	เขื่อนเจ้าพระยา	สรรพยา	ชัยนาท	15.77	16.50	16.50	16.50
				2,840	257	105	155
C.3	เจ้าพระยา	เมือง	สิงห์บุรี	11.70	5.52	4.01	4.12
				2,340	259	117	153
C.35	เจ้าพระยา	พระนครศรีอยุธยา	พระนครศรีอยุธยา	4.58	1.41	1.24	1.20
				1,155	67	330	*
C.36	คลองบางหลวง	บางบาล	พระนครศรีอยุธยา	4.00	1.44	1.15	1.02
				404	106	84	*
C.37	คลองบางบาน	บางบาล	พระนครศรีอยุธยา	3.80	1.21	1.01	0.95
				134	31	26	*

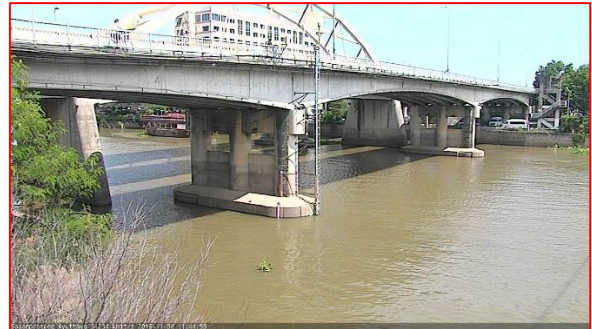
ข้อมูลระดับน้ำ 28 มิ.ย. 2560 ที่มา: กรมทรัพยากรน้ำ)

สถานี	ตำบล	อำเภอ	จังหวัด	ระดับตลิ่ง (ต่ำสุด)	จันทร์	อังคาร	พุธ	แนวโน้ม
					26 มิ.ย.	27 มิ.ย.	28 มิ.ย.	
วัดทรงสวย	หนองน้อย	วัดสิงห์	ชัยนาท	16.45	5.78	5.89	5.90	เพิ่มขึ้น
วัดโคกจันทร์	โพนางดำ	สรรพยา	ชัยนาท	14.93	8.63	6.60	5.87	ลดลง
อ่างทอง	บางแก้ว	เมือง	อ่างทอง	8.46	3.05	1.85	1.24	ลดลง
สะพานพุทธยอดฟ้า	วัดกัลยาณ์	ธนบุรี	กทม.	2.90	-0.19	0.01	-0.66	ลดลง

สถานีสะพานพระพุทธยอดฟ้า ต.วัดกัลยาณ์ อ.ธนบุรี
จ.กรุงเทพฯ (ลุ่มน้ำเจ้าพระยา)



สถานีสะพานปรีดี-ธำรง ต.หัวรอ อ.พระนครศรีอยุธยา
จ.พระนครศรีอยุธยา (ลุ่มน้ำเจ้าพระยา)



สถานีโคกจันทร์ - ต.โพธิ์นางดำ อ.สรรพยา
จ.ชัยนาท (ลุ่มน้ำเจ้าพระยา)



สถานีบ้านยางมณี ต.องครักษ์ อ.โพธิ์ทอง
จ.อ่างทอง (ลุ่มน้ำเจ้าพระยา)



ปริมาณน้ำในลำน้ำของคลองต่างๆ ในพื้นที่ลุ่มน้ำเจ้าพระยา

4) สรุป

สถานการณ์ในลุ่มน้ำเจ้าพระยามีพื้นที่อยู่ในเกณฑ์ปกติ โดยระดับน้ำเขื่อนเจ้าพระยามีปริมาณน้ำไหลผ่าน 155 ลบ.ม./วินาที ระดับน้ำเหนือเขื่อน +16.50 ม.รทก. ระดับน้ำท้ายเขื่อน +7.43 ม.รทก.