

รายงานสถานการณ์น้ำลุ่มน้ำยมและน่าน

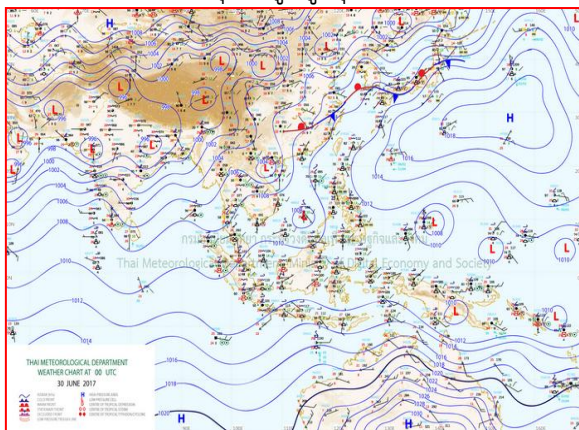
วันที่ 30 มิถุนายน 2560

1) สภาพภูมิอากาศ

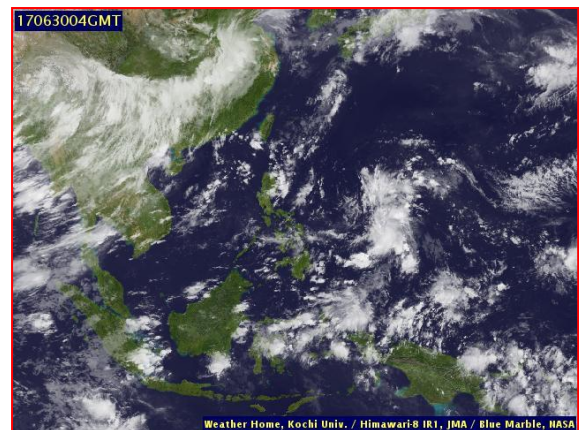
ลักษณะอากาศทั่วไป (ที่มา: กรมอุตุนิยมวิทยา)

พยากรณ์อากาศ 24 ชั่วโมงข้างหน้า ประเทศไทยตอนบนมีฝนฟ้าคะนองต่อเนื่องและมีฝนตกหนักบางแห่งบริเวณภาคเหนือและภาคตะวันออกเฉียงเหนือตอนบน ขอให้ประชาชนบริเวณดังกล่าวระวังอันตรายจากฝนที่ตกหนักและฝนที่ตกสะสมไว้ด้วย สำหรับภาคใต้มีฝนน้อยในระยะนี้ สำหรับทะเลอันดามันตอนบนมีคลื่นสูง 1-2 เมตร ขอให้ชาวเรือบริเวณทะเลอันดามันตอนบนเดินเรือด้วยความระมัดระวัง

มีฝนฟ้าคะนอง ร้อยละ 60 ของพื้นที่ และมีฝนตกหนักบางแห่ง บริเวณจังหวัดเชียงใหม่ ลำพูน ลำปาง เชียงราย พะเยา แพร่ น่าน สุโขทัย อุตรดิตถ์ พิษณุโลก และเพชรบูรณ์ อุณหภูมิต่ำสุด 23-24 องศาเซลเซียส อุณหภูมิสูงสุด 30-34 องศาเซลเซียส ผลคาดการณ์ปริมาณน้ำฝนล่วงหน้า 1-7 วัน ในช่วงวันที่ 30 มิ.ย. - 1 ก.ค. และ ในช่วงวันที่ 5 - 6 ก.ค. มีฝนฟ้าคะนองร้อยละ 40-60 ของพื้นที่ และมีฝนตกหนักบางแห่ง ส่วนมากทางตอนบนของภาค ส่วนในช่วงวันที่ 2 - 4 ก.ค. มีฝนฟ้าคะนองร้อยละ 30-40 ของพื้นที่ อุณหภูมิต่ำสุด 23-26 องศาเซลเซียส อุณหภูมิสูงสุด 32-36 องศาเซลเซียส



แผนที่อากาศ วันที่ 30 มิ.ย. 2560 เวลา 07.00 น.



ภาพถ่ายจากดาวเทียม วันที่ 30 มิ.ย. 2560

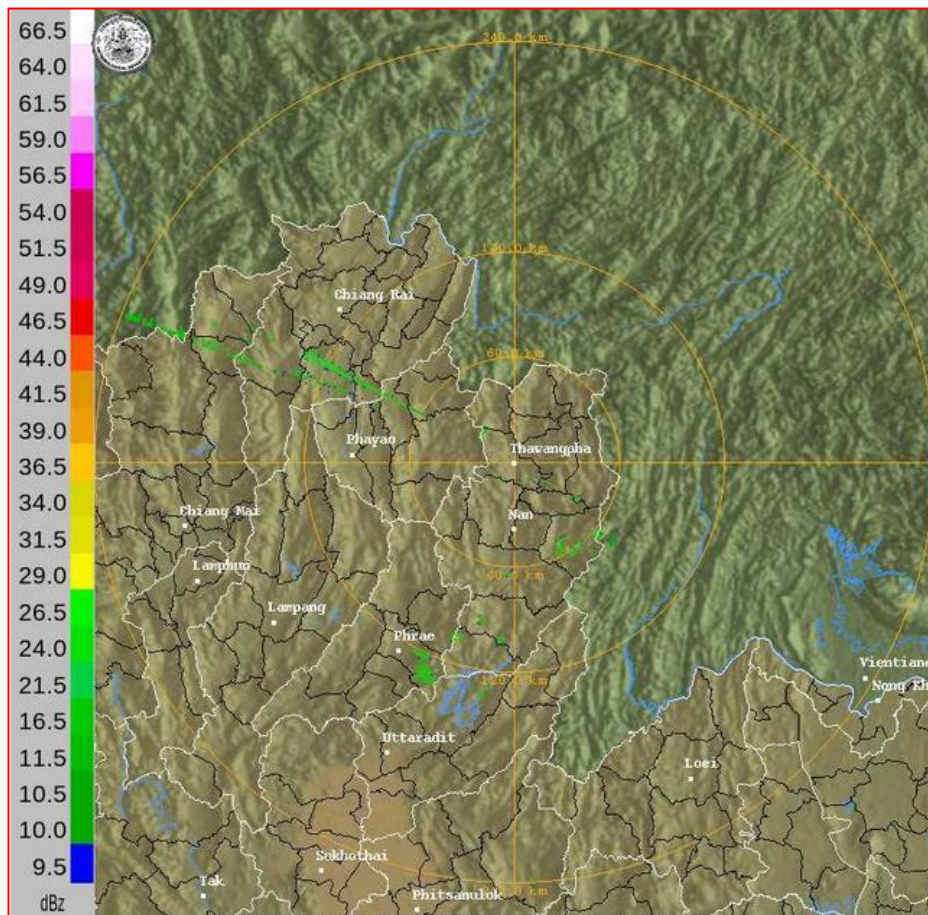
2) สถานการณ์ฝน

จากข้อมูลสถานการณ์ฝนในพื้นที่ลุ่มน้ำยมและน่านของวันที่ 30 มิถุนายน 2560 จากกรมทรัพยากรน้ำ กรมอุตุนิยมวิทยา กรมชลประทาน และสถาบันสารสนเทศทรัพยากรน้ำและการเกษตร (องค์การมหาชน) พบว่า มีฝนตกเล็กน้อยถึงปานกลางในบริเวณพื้นที่ จ.แพร่ จ.น่าน จ.อุตรดิตถ์ จ.สุโขทัย และจ.พิษณุโลก มีปริมาณฝน 1.3 - 31.6 มม.

ข้อมูลสถานการณ์ฝนในพื้นที่ลุ่มน้ำยมและน่าน ณ วันที่ 30 มิถุนายน 2560 เวลา 07.00 น.

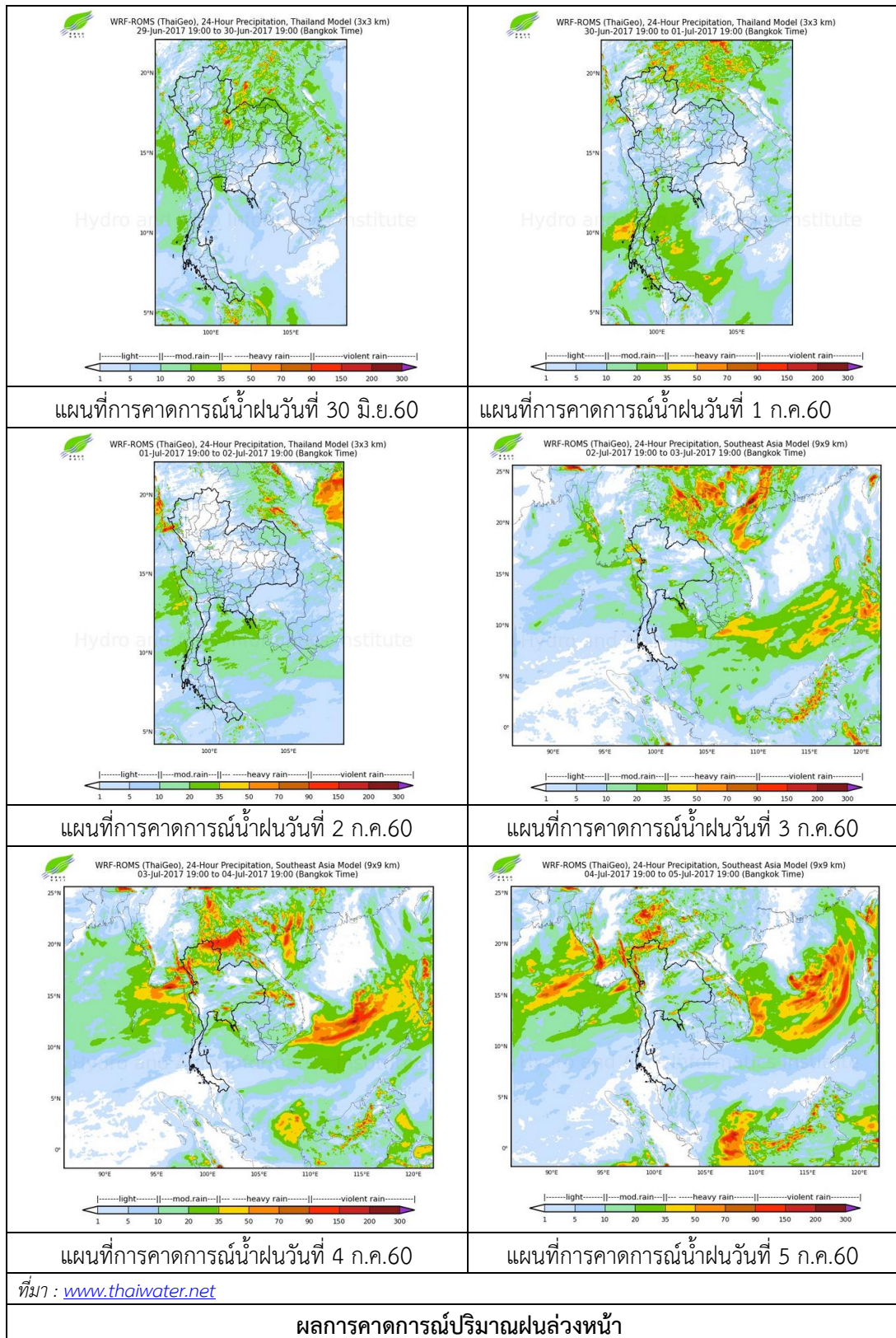
ลำดับ	สถานี	30 มิ.ย. 2560
1	อ.เมือง จ.แพร่	5.1
2	อ.ปัว จ.น่าน	5.8
3	อ.ท่าวังผา จ.น่าน	7.2
4	อ.เวียงสา จ.น่าน	2.5
5	อ.เมือง จ.อุตรดิตถ์	37.6
6	อ.ศรีสำโรง จ.สุโขทัย	1.3
7	อ.ชาติตระการ จ.พิษณุโลก	1.9
8	อ.นครไทย จ.พิษณุโลก	7.8
9	อ.วังทอง จ.พิษณุโลก	1.8

หมายเหตุ “ฝน” คือ ฝนวัดปริมาณไม่ได้ (ต่ำกว่า 0.1 มิลลิเมตร)



ภาพเรดาร์ตรวจอากาศ “น่าน” ณ วันที่ 30 มิถุนายน 2560 (ที่มา : กรมอุตุนิยมวิทยา)

สถานการณ์น้ำฝน



3) ข้อมูลปริมาณน้ำในลำน้ำ

ลุ่มน้ำยมและน่าน ปัจจุบันสถานการณ์น้ำในลำน้ำยมและลำน้ำน่านอยู่ในภาวะปกติ (ระดับน้ำต่ำกว่าระดับตลิ่งต่ำสุด) ระดับน้ำในลำน้ำยมส่วนใหญ่มีแนวโน้มลดลง และระดับน้ำในลำน้ำน่านส่วนใหญ่มีแนวโน้มลดลง

สถานการณ์น้ำท่า (26 - 30 มิ.ย.2560 ที่มา: กรมชลประทาน)

สถานี	แม่น้ำ	อำเภอ	จังหวัด	ระดับตลิ่ง	จันทร์	อังคาร	พุธ	พฤหัสบดี	ศุกร์
				ปริมาณน้ำ (ลบ.ม./วิ.)	26 มิ.ย.	27 มิ.ย.	28 มิ.ย.	29 มิ.ย.	30 มิ.ย.
Y.14	ยม	ศรีสะเกษ	สุโขทัย	12.00	1.70	1.37	1.35	1.35	1.69
				2,319	43.00	24.50	23.50	23.50	42.40
Y.16	ยม	บางระกำ	พิษณุโลก	7.00	4.04	3.85	3.60	3.20	2.98
				***	48.19	***	***	***	***
Y.5	ยม	โพทะเล	พิจิตร	8.25	4.42	3.68	3.55	3.25	3.11
				652	174.08	***	***	***	***
N.60	น่าน	ตรอน	อุตรดิตถ์	9.70	1.01	1.23	1.18	0.89	1.06
				2,055	158.45	179.77	174.84	147.29	163.20
N.27A	น่าน	พรหม พิราม	พิษณุโลก	9.17	0.40	0.36	0.33	0.34	0.38
				476	57.67	55.58	54.05	54.56	56.62
N.7A	น่าน	บางมูลนาก	พิจิตร	10.78	1.65	1.83	1.87	1.61	1.59
				1,152	128.25	141.60	144.72	125.33	123.87



สถานีสะพานพระแม่ย่า อ.เมือง จ.สุโขทัย
(ลุ่มน้ำยม)



สถานีสะพานท่าเสา อ.เมือง จ.อุตรดิตถ์
(ลุ่มน้ำน่าน)

ปริมาณน้ำในลำน้ำในพื้นที่ลุ่มน้ำยมและน่าน

4) สรุป

- สถานการณ์น้ำในลุ่มน้ำยมอยู่ในภาวะปกติ และระดับน้ำในลำน้ำส่วนใหญ่มีแนวโน้มลดลง
- สถานการณ์น้ำในลุ่มน้ำน่านอยู่ในภาวะปกติ และระดับน้ำในลำน้ำส่วนใหญ่มีแนวโน้มลดลง