

รายงานสถานการณ์น้ำลุ่มน้ำยมและน่าน

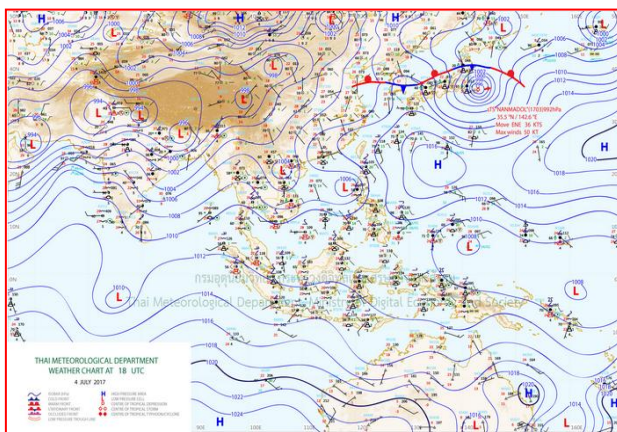
วันที่ 5 กรกฎาคม 2560

1) สภาพภูมิอากาศ

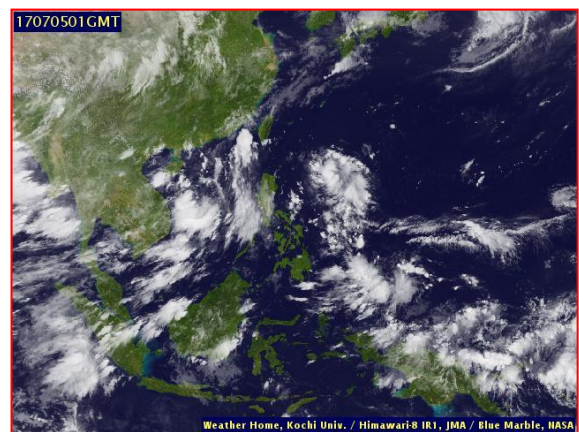
ลักษณะอากาศทั่วไป (ที่มา: กรมอุตุนิยมวิทยา)

พยากรณ์อากาศ 24 ชั่วโมงข้างหน้า ประเทศไทยยังคงมีฝนฟ้าคะนองต่อเนื่อง ส่วนภาคเหนือตอนบน และภาคตะวันออกเฉียงเหนือตอนบนมีฝนตกหนักบางแห่ง ขอให้ประชาชนบริเวณดังกล่าวระวังอันตรายจากฝนที่ตกหนักและฝนที่ตกสะสมไว้ด้วย

มีฝนฟ้าคะนอง ร้อยละ 70 ของพื้นที่ และมีฝนตกหนักบางแห่ง บริเวณจังหวัดเชียงใหม่ เชียงราย พะเยา แพร่ และน่าน อุณหภูมิต่ำสุด 23-24 องศาเซลเซียส อุณหภูมิสูงสุด 28-31 องศาเซลเซียส **ผลคาดการณ์ปริมาณน้ำฝนล่วงหน้า 1-7 วัน** มีฝนฟ้าคะนองร้อยละ 40-60 ของพื้นที่ ตลอดช่วง และมีฝนตกหนักบางแห่ง โดยเฉพาะในช่วงวันที่ 4 – 7 ก.ค. อุณหภูมิต่ำสุด 23-26 องศาเซลเซียส อุณหภูมิสูงสุด 32-34 องศาเซลเซียส



แผนที่อากาศ วันที่ 5 ก.ค. 2560 เวลา 07.00 น.



ภาพถ่ายจากดาวเทียม วันที่ 5 ก.ค. 2560

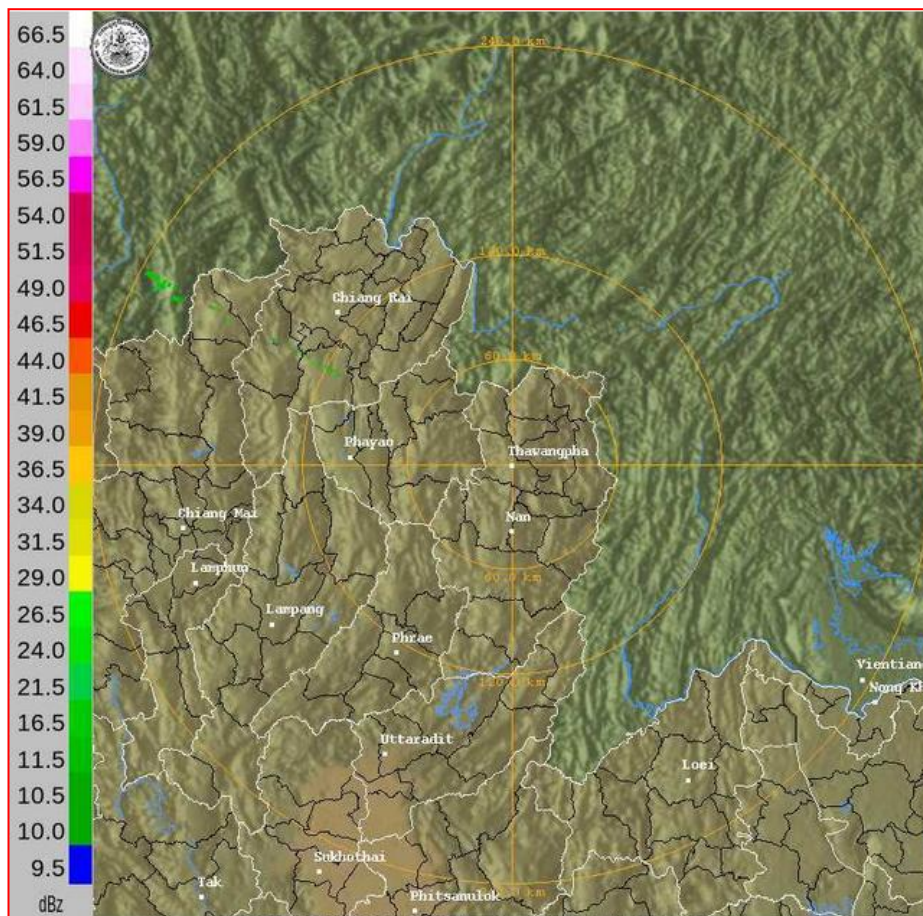
2) สถานการณ์ฝน

จากข้อมูลสถานการณ์ฝนในพื้นที่ลุ่มน้ำยมและน่านของวันที่ 5 กรกฎาคม 2560 จากกรมทรัพยากรน้ำ กรมอุตุนิยมวิทยา กรมชลประทาน และสถาบันสารสนเทศทรัพยากรน้ำและการเกษตร (องค์การมหาชน) พบว่า มีฝนตกเล็กน้อยถึงปานกลางในบริเวณพื้นที่ จ.แพร่ จ.น่าน จ.อุตรดิตถ์ จ.สุโขทัย จ.พิจิตร และจ.พิษณุโลก มีปริมาณฝน 0.5 – 23.8 มม.

ข้อมูลสถานการณ์ฝนในพื้นที่ลุ่มน้ำยมและน่าน ณ วันที่ 5 กรกฎาคม 2560 เวลา 07.00 น.

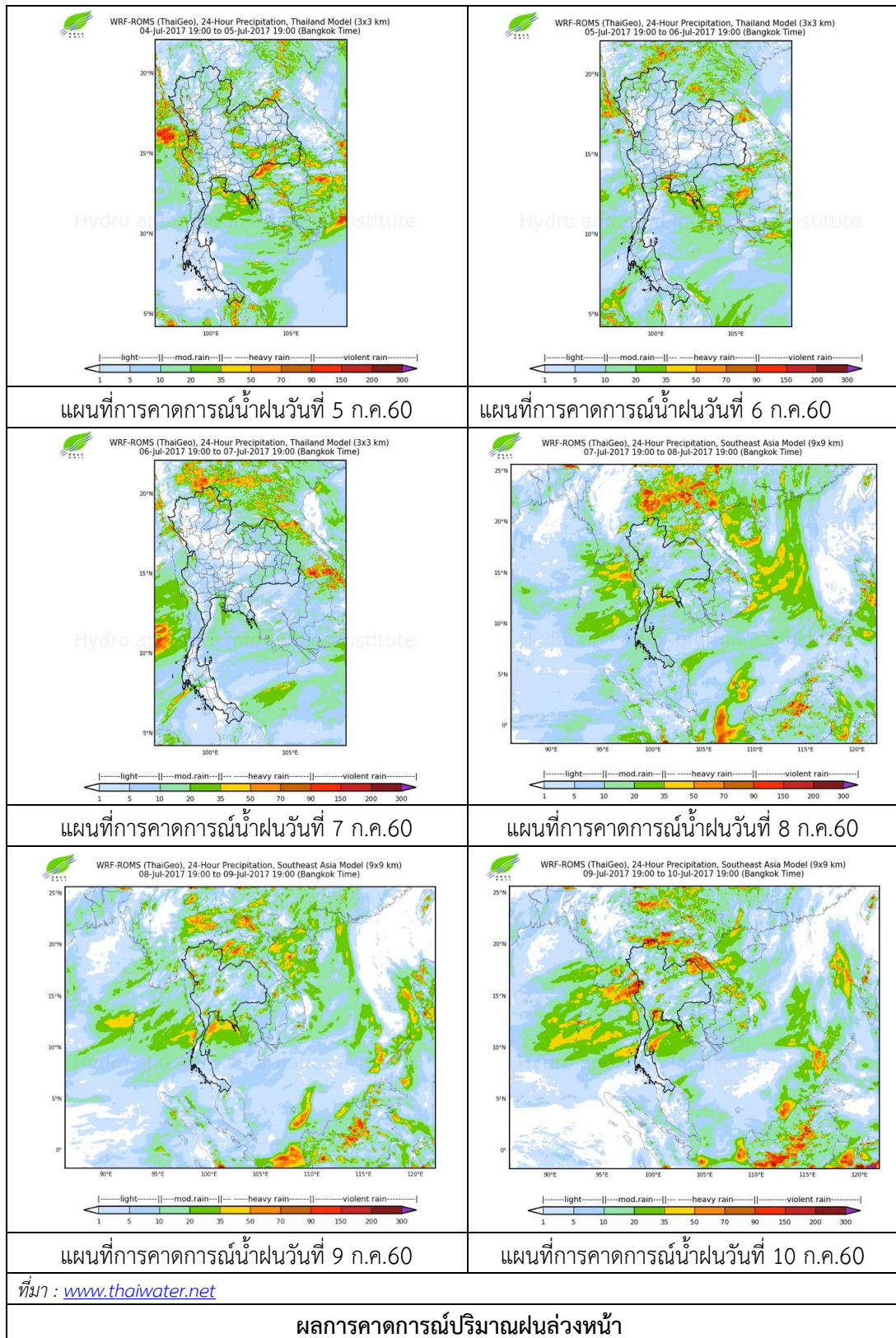
ลำดับ	สถานี	5 ก.ค. 2560
1	อ.เมือง จ.แพร่	2.4
2	อ.วังชิ้น จ.แพร่	0.5
3	อ.แม่จริม จ.น่าน	10.0
4	อ.ปัว จ.น่าน	13.5
5	อ.สันติสุข จ.น่าน	23.8
6	อ.เวียงสา จ.น่าน	8.0
7	อ.บ้านโคก จ.อุดรดิตถ์	13.0
8	อ.ศรีสำโรง จ.สุโขทัย	12.4
9	อ.พหลโยธิน จ.พิษณุโลก	7.0
10	อ.นครไทย จ.พิษณุโลก	21.0
11	อ.ชาติตระการ จ.พิษณุโลก	7.5
12	อ.เมือง จ.พิจิตร	16.9

หมายเหตุ “ฝน” คือ ฝนวัดปริมาณไม่ได้ (ต่ำกว่า 0.1 มิลลิเมตร)



ภาพเรดาร์ตรวจอากาศ “น่าน” ณ วันที่ 5 กรกฎาคม 2560 (ที่มา : กรมอุตุนิยมวิทยา)

สถานการณ์น้ำฝน



3) ข้อมูลปริมาณน้ำในลำน้ำ

ลุ่มน้ำยมและน่าน ปัจจุบันสถานการณ์น้ำในลำน้ำยมและลำน้ำน่านอยู่ในภาวะปกติ (ระดับน้ำต่ำกว่าระดับตลิ่งต่ำสุด) ระดับน้ำในลำน้ำยมส่วนใหญ่มีแนวโน้มทรงตัว และระดับน้ำในลำน้ำน่านส่วนใหญ่มีแนวโน้มทรงตัว

สถานการณ์น้ำท่า (1 – 5 ก.ค. 2560 ที่มา: กรมชลประทาน)

สถานี	แม่น้ำ	อำเภอ	จังหวัด	ระดับตลิ่ง	เสาร์	อาทิตย์	จันทร์	อังคาร	พุธ
				ปริมาณน้ำ (ลบ.ม./วิ.)	1 ก.ค.	2 ก.ค.	3 ก.ค.	4 ก.ค.	5 ก.ค.
Y.14	ยม	ศรีสัชชนาลัย	สุโขทัย	12.00	1.92	2.49	2.56	2.34	2.64
				2,319	58.50	103.20	109.40	91.20	116.80
Y.16	ยม	บางระกำ	พิษณุโลก	7.00	2.74	2.69	2.89	3.83	3.84
				***	***	***	***	***	***
Y.5	ยม	โพทะเล	พิจิตร	8.25	3.07	2.85	2.58	2.57	2.56
				652	***	***	***	***	***
N.60	น่าน	ตรอน	อุตรดิตถ์	9.70	1.14	1.42	1.23	1.45	1.42
				2,055	170.92	198.98	179.77	202.10	198.98
N.27A	น่าน	พรหม พิราม	พิษณุโลก	9.17	0.42	0.35	0.98	1.17	1.05
				476	58.73	55.07	90.74	102.70	95.09
N.7A	น่าน	บางมูลนาก	พิจิตร	10.78	1.60	1.70	1.88	2.12	2.44
				1,152	124.60	131.90	145.48	164.18	190.02



สถานีสะพานพระแม่ย่า อ.เมือง จ.สุโขทัย
(ลุ่มน้ำยม)



สถานีสะพานท่าเสา อ.เมือง จ.อุตรดิตถ์
(ลุ่มน้ำน่าน)

ปริมาณน้ำในลำน้ำในพื้นที่ลุ่มน้ำยมและน่าน

4) สรุป

- สถานการณ์น้ำในลุ่มน้ำยมอยู่ในภาวะปกติ และระดับน้ำในลำน้ำส่วนใหญ่มีแนวโน้มทรงตัว
- สถานการณ์น้ำในลุ่มน้ำน่านอยู่ในภาวะปกติ และระดับน้ำในลำน้ำส่วนใหญ่มีแนวโน้มทรงตัว