



วันที่ 12 กรกฎาคม 2560

สถานการณ์น้ำ

- ลุ่มน้ำบางปะกง ปัจจุบันสถานการณ์น้ำในลำน้ำ โดยทั่วไปยังคงอยู่ในภาวะปกติ (ระดับน้ำต่ำกว่าระดับตลิ่งต่ำสุด) ระดับน้ำในลำน้ำส่วนใหญ่มีแนวโน้มเพิ่มขึ้น

พื้นที่ประสบอุทกภัยในพื้นที่ลุ่มน้ำบางปะกง

- น้ำรอการระบาย 1 จังหวัด ได้แก่ ชลบุรี

พื้นที่ประสบอุทกภัย



สถานการณ์ภาพรวมทั้งประเทศ

- น้ำท่วม 7 จังหวัด ได้แก่ นครสวรรค์ อุทัยธานี ลพบุรี ชัยนาท สระบุรี อโยธยา และสกสคร
- น้ำรอการระบาย 2 จังหวัด ได้แก่ ปราจีนบุรี และชลบุรี

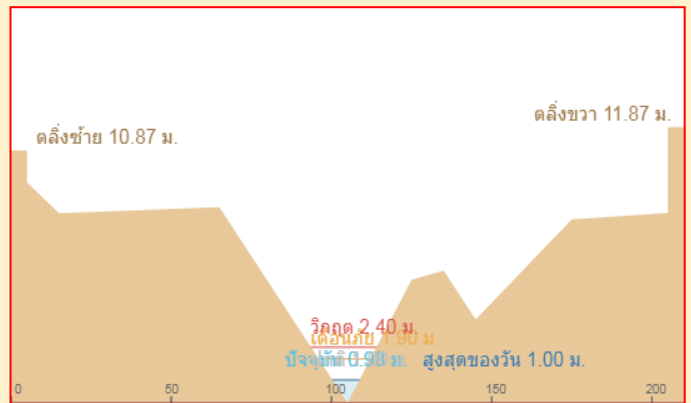
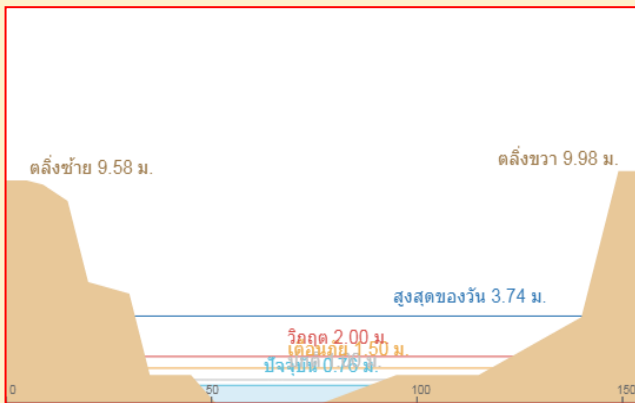
สถานการณ์ในพื้นที่ลุ่มน้ำบางปะกง

- น้ำรอการระบาย 1 จังหวัด ได้แก่ ชลบุรี

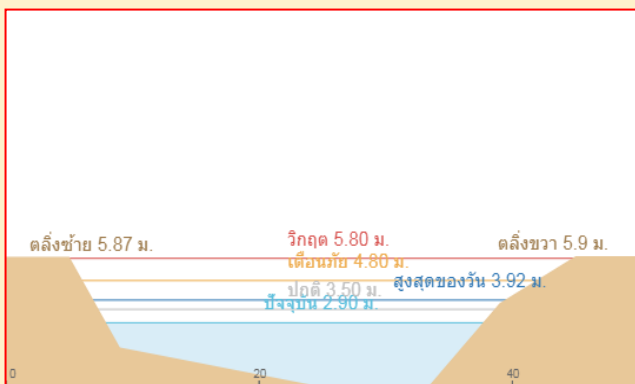
ที่มา : คณะกรรมการทรัพยากรน้ำแห่งชาติ

ระดับน้ำของสถานีโทรมาตรในพื้นที่

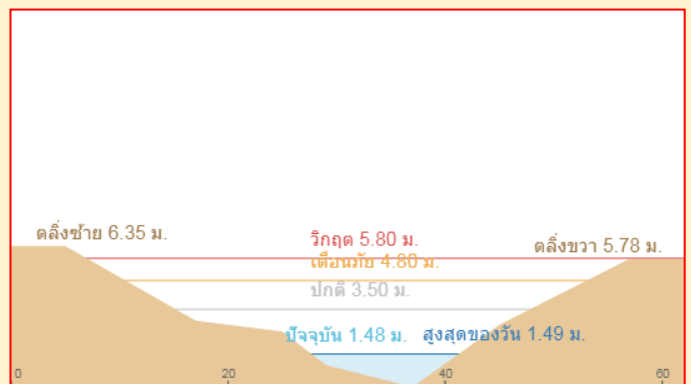
1. สถานีบ้านบางขนาก อ.บางน้ำเปรี้ยว จ.ฉะเชิงเทรา (เพิ่มขึ้น) 2. สถานีบ้านโยธะกา อ.บ้านสร้าง จ.ปราจีนบุรี (ทรงตัว)



3. สถานีบ้านป่าชะ อ.บ้านนา จ.นครนายก (เพิ่มขึ้น)



4. สถานีบ้านทุ่งยายชี อ.ท่าตะเกียบ จ.ฉะเชิงเทรา (ทรงตัว)



“ไม่รู้มีคุณธรรมรับผิดชอบต่อสังคม”

รายงานสถานการณ์น้ำลุ่มน้ำบางปะกง

วันที่ 12 กรกฎาคม 2560

1) สภาพภูมิอากาศ (ที่มา: กรมอุตุนิยมวิทยา)

ลักษณะอากาศทั่วไป

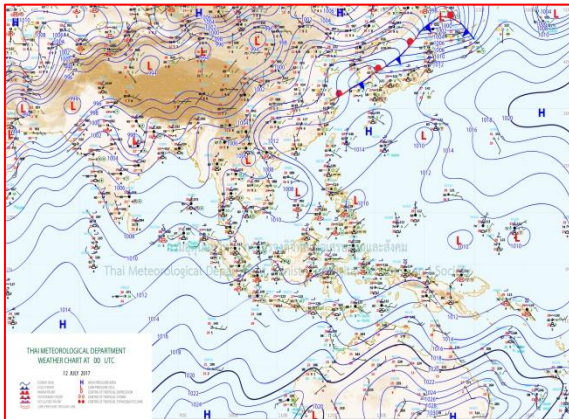
พยากรณ์อากาศ 24 ชั่วโมงข้างหน้า ประเทศไทยมีฝนฟ้าคะนองอย่างต่อเนื่อง และมีฝนตกหนักบางพื้นที่ในบริเวณภาคเหนือ ภาคตะวันออกเฉียงเหนือ ภาคกลาง และภาคตะวันออก สำหรับทะเลบริเวณอันดามันมีคลื่นสูงประมาณ 2 เมตร

ลักษณะสำคัญทางอุตุนิยมวิทยา

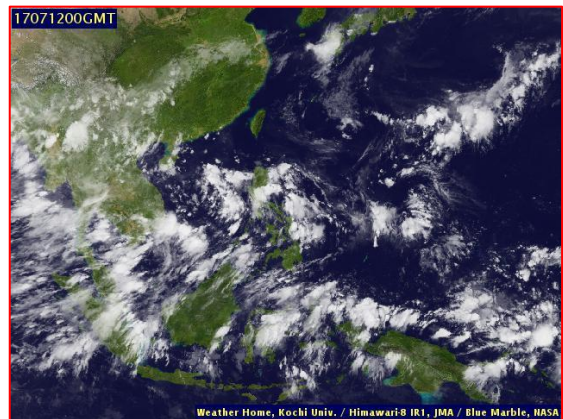
ลักษณะสำคัญทางอุตุนิยมวิทยา หย่อมความกดอากาศต่ำปกคลุมประเทศลาวและเวียดนามตอนบน ประกอบกับมรสุมตะวันตกเฉียงใต้ที่พัดปกคลุมทะเลอันดามันตอนบนและประเทศไทยเริ่มมีกำลังแรงขึ้น ลักษณะเช่นนี้ทำให้ประเทศไทยมีฝนฟ้าคะนองต่อเนื่องและมีฝนตกหนักบางพื้นที่ ในบริเวณภาคเหนือ ภาคตะวันออกเฉียงเหนือ ภาคกลาง และภาคตะวันออก สำหรับคลื่นลมบริเวณทะเลอันดามันมีกำลังปานกลาง

สภาพอากาศภาคตะวันออก

มีฝนฟ้าคะนอง ร้อยละ 70 ของพื้นที่ และมีฝนตกหนักบางแห่ง บริเวณจังหวัดนครนายก ปราจีนบุรี ชลบุรี ระยอง จันทบุรี และตราด อุณหภูมิต่ำสุด 23-24 องศาเซลเซียส อุณหภูมิสูงสุด 30-32 องศาเซลเซียส ลมตะวันตกเฉียงใต้ ความเร็ว 15-35 กม./ชม. ทะเลมีคลื่นสูง 1-2 เมตร ส่วนบริเวณที่มีฝนฟ้าคะนองคลื่นสูงประมาณ 2 เมตร



แผนที่อากาศ วันที่ 12 ก.ค. 60 เวลา 07.00 น.



ภาพถ่ายจากดาวเทียม วันที่ 12 ก.ค. 2560 เวลา 07.00 น.

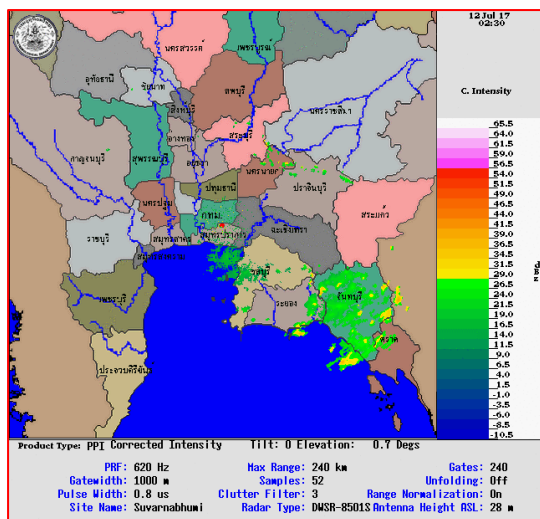
2) สถานการณ์ฝน

จากข้อมูลสถานการณ์ฝนในพื้นที่ลุ่มน้ำบางปะกงของวันที่ 12 กรกฎาคม 2560 จากกรมทรัพยากรน้ำ กรมอุตุนิยมวิทยา และสถาบันสารสนเทศทรัพยากรน้ำและการเกษตร (องค์การมหาชน) พบว่ามีฝนตกปานกลางถึงฝนตกหนักในบางพื้นที่ โดยบริเวณอำเภอเมืองนครนายก บ้านนา และปากพลี จังหวัดนครนายก บริเวณอำเภอสนามชัยเขต สอนง.เกษตรจังหวัดฉะเชิงเทรา สอนง.เกษตรบ้านโพธิ์ บางคล้า บางน้ำเปรี้ยว พนมสารคาม บางปะกง และราชสำนั จังหวัดฉะเชิงเทรา บริเวณอำเภอเมือง จังหวัดชลบุรี มีปริมาณฝน 5.8 – 50.3 มม.

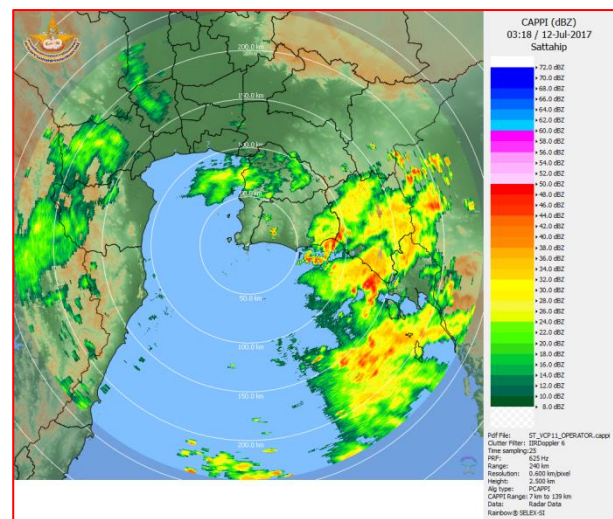
ข้อมูลสถานการณ์ฝนในพื้นที่ลุ่มน้ำบางปะกง ณ วันที่ 12 กรกฎาคม 2560
(ข้อมูลจากกรมอุตุนิยมวิทยา เวลา 07.00 น.)

ลำดับ	พื้นที่	ปริมาณฝน (มม.)
1	อ.เมืองนครนายก จ.นครนายก	45.6
2	อ.บ้านนา จ.นครนายก	16.3
3	อ.ปากพลี จ.นครนายก	50.3
4	อ.สนามชัยเขต จ.ฉะเชิงเทรา	33.9
5	สำนักงานเกษตรจังหวัดฉะเชิงเทรา	24.5
6	สำนักงานเกษตรบ้านโพธิ์ จ.ฉะเชิงเทรา	18.3
7	อ.บางคล้า จ.ฉะเชิงเทรา	22.3
8	อ.บางน้ำเปรี้ยว จ.ฉะเชิงเทรา	19.0
9	อ.พนมสารคาม จ.ฉะเชิงเทรา	21.0
10	อ.บางปะกง จ.ฉะเชิงเทรา	5.8
11	อ.ราชสำส่น จ.ฉะเชิงเทรา	14.2
12	อ.เมือง จ.ชลบุรี	28.3

หมายเหตุ “ฝ” คือ ฝนวัดปริมาณไม่ได้ (ต่ำกว่า 0.1 มิลลิเมตร), “*” คือ ไม่ได้รับข้อมูล



ภาพเรดาร์ตรวจอากาศ “สถานีสุวรรณภูมิ”
ณ วันที่ 12 กรกฎาคม 2560 เวลา 09.30 น.
(ที่มา : กรมอุตุนิยมวิทยา)



ภาพเรดาร์ตรวจอากาศ “สถานีสัตหีบ”
ณ วันที่ 12 กรกฎาคม 2560 เวลา 10.18 น.
(ที่มา : กรมอุตุนิยมวิทยา)

สถานการณ์น้ำฝน

<p>WRF-ROMS (ThaiGeo), 24-Hour Precipitation, Thailand Model (3x3 km) 11-Jul-2017 19:00 to 12-Jul-2017 19:00 (Bangkok Time)</p> <p>Created by HAI initial date 11-Jul-2017 19:00 (Bangkok Time)</p>	<p>WRF-ROMS (ThaiGeo), 24-Hour Precipitation, Thailand Model (3x3 km) 12-Jul-2017 19:00 to 13-Jul-2017 19:00 (Bangkok Time)</p> <p>Created by HAI initial date 11-Jul-2017 19:00 (Bangkok Time)</p>
<p>แผนที่การคาดการณ์น้ำฝนวันที่ 12 ก.ค. 2560</p>	<p>แผนที่การคาดการณ์น้ำฝนวันที่ 13 ก.ค. 60</p>
<p>WRF-ROMS (ThaiGeo), 24-Hour Precipitation, Thailand Model (3x3 km) 13-Jul-2017 19:00 to 14-Jul-2017 19:00 (Bangkok Time)</p> <p>Created by HAI initial date 11-Jul-2017 19:00 (Bangkok Time)</p>	<p>WRF-ROMS (ThaiGeo), 24-Hour Precipitation, Southeast Asia Model (9x9 km) 14-Jul-2017 19:00 to 15-Jul-2017 19:00 (Bangkok Time)</p> <p>Created by HAI initial date 11-Jul-2017 19:00 (Bangkok Time)</p>
<p>แผนที่การคาดการณ์น้ำฝนวันที่ 14 ก.ค. 60</p>	<p>แผนที่การคาดการณ์น้ำฝนวันที่ 15 ก.ค. 60</p>
<p>WRF-ROMS (ThaiGeo), 24-Hour Precipitation, Southeast Asia Model (9x9 km) 15-Jul-2017 19:00 to 16-Jul-2017 19:00 (Bangkok Time)</p> <p>Created by HAI initial date 11-Jul-2017 19:00 (Bangkok Time)</p>	<p>WRF-ROMS (ThaiGeo), 24-Hour Precipitation, Southeast Asia Model (9x9 km) 16-Jul-2017 19:00 to 17-Jul-2017 19:00 (Bangkok Time)</p> <p>Created by HAI initial date 11-Jul-2017 19:00 (Bangkok Time)</p>
<p>แผนที่การคาดการณ์น้ำฝนวันที่ 16 ก.ค. 60</p>	<p>แผนที่การคาดการณ์น้ำฝนวันที่ 17 ก.ค. 60</p>
<p>ที่มา : www.thaiwater.net</p>	
<p>ผลการคาดการณ์ปริมาณฝนล่วงหน้า</p>	

3) ข้อมูลปริมาณน้ำในลำน้ำ

ลุ่มน้ำบางปะกง ปัจจุบันสถานการณ์น้ำในลำน้ำโดยทั่วไปยังคงอยู่ในภาวะปกติ (ระดับน้ำต่ำกว่าระดับตลิ่งต่ำสุด) ระดับน้ำในลำน้ำส่วนใหญ่มีแนวโน้มเพิ่มขึ้น

สถานการณ์น้ำท่า (8 – 12 ก.ค. 2560 ที่มา: กรมชลประทาน เวลา 06.00 น.)

สถานี	อำเภอ	จังหวัด	ระดับน้ำ (ม.)	เสาร์	อาทิตย์	จันทร์	อังคาร	พุธ	แนวโน้ม (เพิ่ม/ลด)
			ปริมาณน้ำ(ลบ.ม./วิ.)	8 ก.ค.	9 ก.ค.	10 ก.ค.	11 ก.ค.	12 ก.ค.	
Kgt.19A	พนัสนิคม	ชลบุรี	4.8	2.51	2.55	2.48	2.35	2.37	เพิ่มขึ้น
			*	*	*	*	*	*	
Kgt.30	เทศบาลเมือง	ฉะเชิงเทรา	1.70	0.62	0.59	0.60	*	*	*
			น้ำหนุน	*	*	*	*	*	
Ny.1B	เมือง	นครนายก	8.81	4.99	4.72	6.00	5.40	5.41	เพิ่มขึ้น
			206	38.7	30.6	76.0	52.0	52.4	
Ny.3	บ้านนา	นครนายก	6.26	1.81	3.16	2.75	4.58	3.71	ลดลง
			ติดฝาย	2.94	15.2	10.5	37.5	22.6	
Ny.4	เมือง	ปราจีนบุรี	3.37	1.19	0.95	1.40	1.30	1.35	เพิ่มขึ้น
			177	14.7	8.00	23.0	19.0	21.0	
Ny.7	เมือง	นครนายก	5.38	3.80	3.64	4.13	3.81	3.72	ลดลง
			*	*	*	*	*	*	

หมายเหตุ * ไม่มีข้อมูล

ข้อมูลระดับน้ำจากระบบตรวจวัดสภาพทางไกลอัตโนมัติลุ่มน้ำบางปะกง-ปราจีนบุรี กรมทรัพยากรน้ำ ประจำวันที่ 12 กรกฎาคม 2560

ข้อมูลระดับน้ำ (6 – 8 ก.ค. 2560 ที่มา: กรมทรัพยากรน้ำ เวลา 07.00 น.)

สถานี	ตำบล	อำเภอ	จังหวัด	ระดับตลิ่ง (ต่ำสุด)	จันทร์	อังคาร	พุธ	แนวโน้ม (เพิ่ม/ลด)
					10 ก.ค.	11 ก.ค.	12 ก.ค.	
บ้านบางขนาก	บางขนาก	บางน้ำเปรี้ยว	ฉะเชิงเทรา	2.00	0.68	0.65	0.71	เพิ่มขึ้น
บ้านโยธะกา	บางเตย	บ้านสร้าง	ปราจีนบุรี	2.40	0.99	0.99	0.99	ทรงตัว
บ้านป่าชะ	ป่าชะ	บ้านนา	นครนายก	5.87	2.28	3.22	3.45	เพิ่มขึ้น
บ้านทุ่งยายชี	ท่าตะเกียบ	ท่าตะเกียบ	ฉะเชิงเทรา	5.78	1.48	1.48	1.48	ทรงตัว

4) สรุป

สถานการณ์น้ำในลุ่มน้ำบางปะกงประจำวันที่ 12 กรกฎาคม 2560 อยู่ในภาวะปกติ และระดับน้ำในลำน้ำส่วนใหญ่มีแนวโน้มเพิ่มขึ้น