

รายงานสถานการณ์น้ำลุ่มน้ำโขง ชี มูล

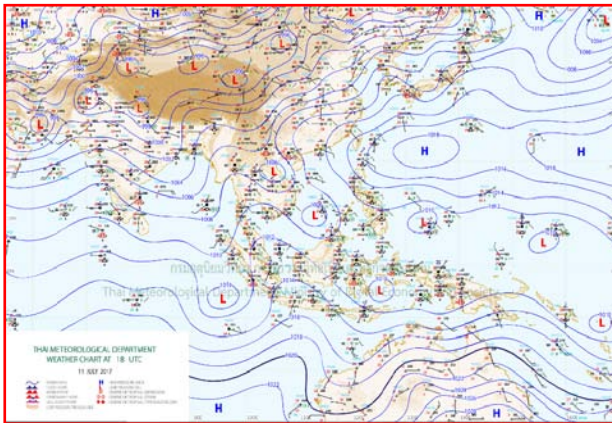
วันที่ 12 กรกฎาคม 2560

1) สภาพภูมิอากาศ

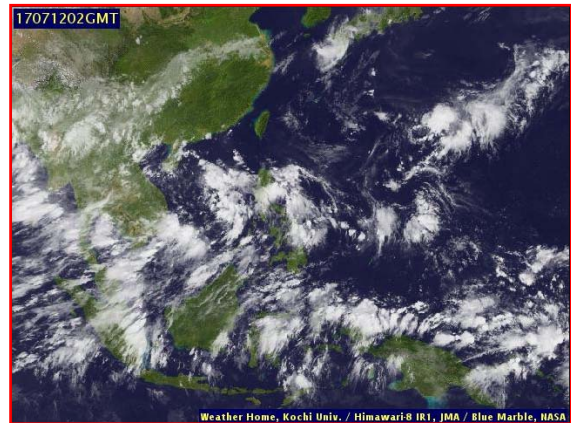
ลักษณะอากาศทั่วไป (ที่มา: กรมอุตุนิยมวิทยา)

พยากรณ์อากาศ 24 ชั่วโมงข้างหน้า ประเทศไทยมีฝนฟ้าคะนองอย่างต่อเนื่อง และมีฝนตกหนักบางพื้นที่ในบริเวณภาคเหนือ ภาคตะวันออกเฉียงเหนือ ภาคกลาง และภาคตะวันออก สำหรับทะเลบริเวณอันดามันมีคลื่นสูงประมาณ 2 เมตร ขอให้ประชาชนบริเวณดังกล่าวระวังอันตรายจากฝนตกหนักและฝนที่ตกสะสมไว้ด้วย ส่วนชาวเรือบริเวณทะเลอันดามันควรเดินเรือด้วยความระมัดระวัง

สภาพอากาศภาคตะวันออกเฉียงเหนือ มีฝนฟ้าคะนอง ร้อยละ 70 ของพื้นที่ และฝนตกหนักบางแห่ง บริเวณจังหวัดเลย หนองบัวลำภู อุดรธานี ขอนแก่น หนองคาย บึงกาฬ สกลนคร ชัยภูมิ และนครราชสีมา อุณหภูมิต่ำสุด 23-24 องศาเซลเซียส อุณหภูมิสูงสุด 30-32 องศาเซลเซียส ลมตะวันตกเฉียงใต้ ความเร็ว 10-30 กม./ชม.



แผนที่อากาศ วันที่ 12 ก.ค. 2560 เวลา 07.00 น.



ภาพถ่ายจากดาวเทียม วันที่ 12 ก.ค. 2560

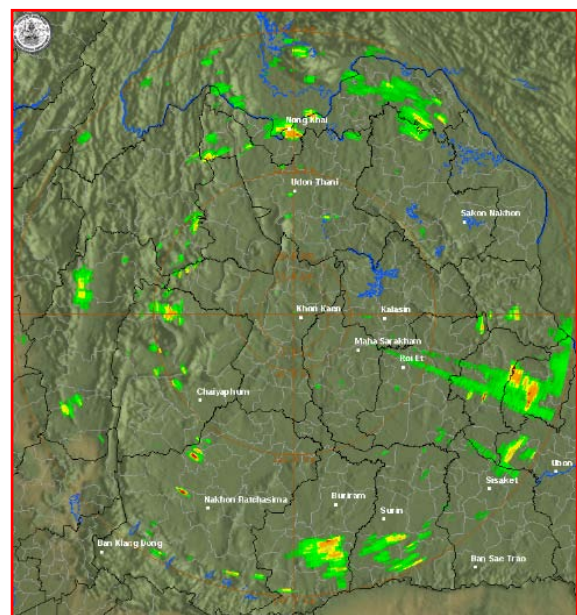
2) สถานการณ์ฝน

จากข้อมูลสถานการณ์ฝนในพื้นที่ลุ่มน้ำโขง ชี มูลของวันที่ 12 กรกฎาคม 2560 จากกรมทรัพยากรน้ำ กรมอุตุนิยมวิทยา กรมชลประทาน และสถาบันสารสนเทศทรัพยากรน้ำและการเกษตร (องค์การมหาชน) พบว่ามีฝนตกเล็กน้อย

| ลำดับ | สถานี | ปริมาณฝน(มม.) |
|-------|------------------------|---------------|
| 1 | จ.ร้อยเอ็ด | 26.8 |
| 2 | จ.อุบลราชธานี (ศูนย์ฯ) | 24.6 |
| 3 | จ.สกลนคร สกษ. | 21 |
| 4 | จ.มุกดาหาร | 11.9 |
| 5 | จ.นครพนม สกษ. | 8.7 |
| 6 | อ.ท่าตูม | 7.7 |
| 7 | จ.เลย สกษ. | 7.3 |
| 8 | จ.นครพนม | 5.8 |
| 9 | จ.ร้อยเอ็ด สกษ. | 5.5 |
| 10 | จ.นครราชสีมา | 5.2 |



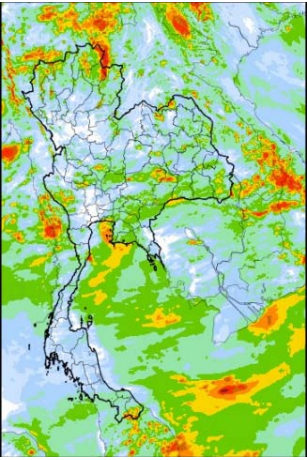
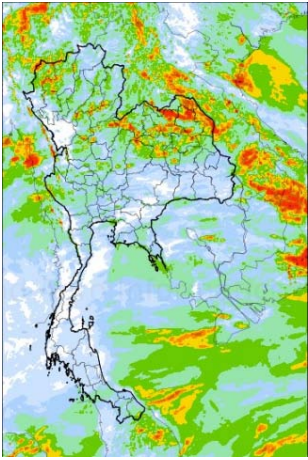
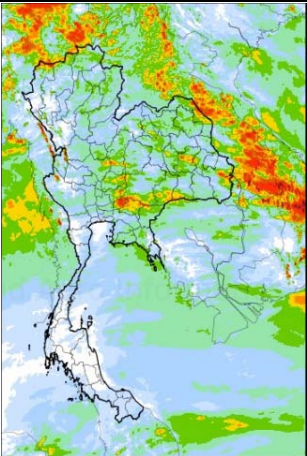
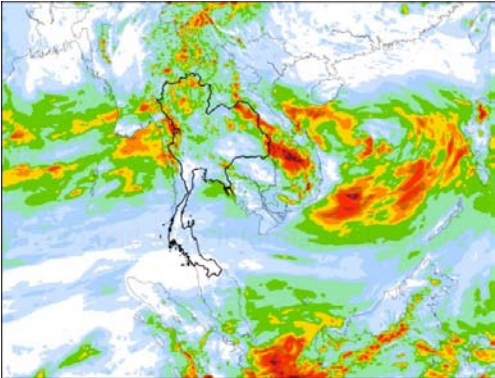
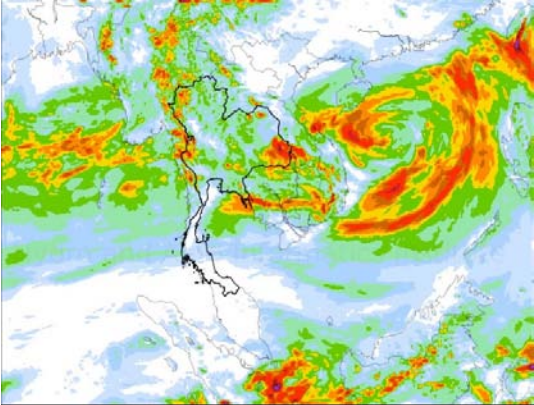
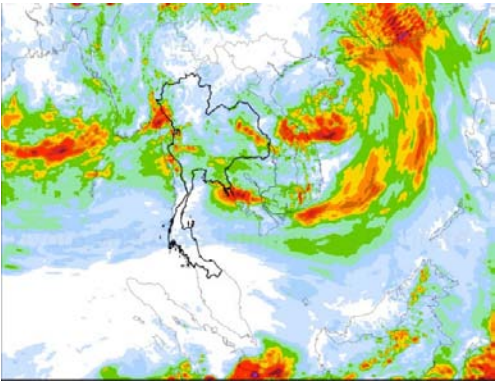
สถานีสกลนคร เวลา 13.30 น.



สถานีขอนแก่น เวลา 13.30 น.

ภาพเรดาร์ตรวจอากาศ ณ วันที่ 12 กรกฎาคม 2560 (ที่มา :กรมอุตุนิยมวิทยา)

สถานการณ์น้ำฝน

| | |
|---|--|
|  |  |
| <p>แผนที่การคาดการณ์น้ำฝนวันที่ 12 ก.ค. 60</p> | <p>แผนที่การคาดการณ์น้ำฝนวันที่ 13 ก.ค. 60</p> |
|  |  |
| <p>แผนที่การคาดการณ์น้ำฝนวันที่ 14 ก.ค. 60</p> | <p>แผนที่การคาดการณ์น้ำฝนวันที่ 15 ก.ค. 60</p> |
|  |  |
| <p>แผนที่การคาดการณ์น้ำฝนวันที่ 16 ก.ค. 60</p> | <p>แผนที่การคาดการณ์น้ำฝนวันที่ 17 ก.ค. 60</p> |
| <p>ที่มา : www.thaiwater.net</p> | |
| <p>ผลการคาดการณ์ปริมาณฝนล่วงหน้า</p> | |

3) ข้อมูลปริมาณน้ำในลำน้ำ

ลุ่มน้ำโขง ชี มูล ปัจจุบันสถานการณ์น้ำในลำน้ำ โดยทั่วไปยังคงอยู่ในภาวะปกติ ระดับน้ำในลำน้ำส่วนใหญ่มีแนวโน้มเพิ่มขึ้น

สถานการณ์น้ำท่า (8 - 12 ก.ค. 2560 ที่มา: กรมชลประทาน)

| สถานี | แม่น้ำ | อำเภอ | จังหวัด | ระดับตลิ่ง | เสา | อาทิตย์ | จันทร์ | อังคาร | พุธ |
|--------|----------|---------------------|-------------|--------------------------|-----------|-----------|------------|------------|------------|
| | | | | ปริมาณน้ำ (ลบ.ม./วิ.) | 8 ก.ค. | 9 ก.ค. | 10 ก.ค. | 11 ก.ค. | 12 ก.ค. |
| Kh.97 | โขง-บน | เชียง คาน | เลย | 19.00 | 6.68 | 6.64 | 6.60 | 6.70 | 6.80 |
| | | | | - | - | - | - | - | - |
| Kh.1 | โขง-บน | เมือง | หนองคาย | 13.00 | 4.10 | 4.08 | 4.02 | 4.00 | 4.02 |
| | | | | - | - | - | - | - | - |
| Kh.100 | โขง-ล่าง | เมือง | บึงกาฬ | 14.00 | 6.54 | 6.85 | 6.83 | 6.80 | 6.43 |
| | | | | - | - | - | - | - | - |
| Kh.16B | โขง-ล่าง | เมือง | นครพนม | 13.00 | 6.50 | 7.05 | 7.18 | 7.08 | 6.76 |
| | | | | - | - | - | - | - | - |
| Kh.104 | โขง-ล่าง | เมือง | มุกดาหาร | 13.00 | 6.79 | 7.30 | 7.62 | 7.54 | 7.32 |
| | | | | - | - | - | - | - | - |
| E.23 | ชี | เมือง | ชัยภูมิ | 11.50 | 5.70 | 5.59 | 5.21 | 5.01 | 4.99 |
| | | | | 500 | - | - | - | - | - |
| E.16A | ชี | เมือง | ขอนแก่น | 9.30 | 4.00 | 4.02 | 4.03 | 3.85 | 3.76 |
| | | | | 600 | - | - | - | - | - |
| E.8A | ชี | เมือง | มหาสารคาม | 10.60 | 5.36 | 5.12 | 4.97 | 4.89 | 4.76 |
| | | | | 990 | - | - | - | - | - |
| E.18 | ชี | ทุ่งเขา หลวง | ร้อยเอ็ด | 9.50 | 5.08 | 5.02 | 4.89 | 4.69 | 4.53 |
| | | | | 1,003 | 366.5 | 359.5 | 344.4 | 322.1 | 304.8 |
| E.20A | ชี | มหาชัย ชนะ | ยโสธร | 10.0 | 6.42 | 6.39 | 6.37 | 6.32 | 6.22 |
| | | | | 1,154 | 392.4 | 388.8 | 386.4 | 380.4 | 368.4 |
| M.2A | มูล | เฉลิมพระ เกียรติ | นครราชสีมา | 6.20 | 2.17 | 2.10 | 2.10 | 1.95 | 1.95 |
| | | | | 157 | 0.00 | 0.00 | 0.00 | 0.00 | 0.00 |
| M.6A | มูล | สตึก | บุรีรัมย์ | 6.00 | 3.74 | 3.81 | 3.88 | 3.93 | 3.92 |
| | | | | 440 | 0.00 | 0.00 | 0.00 | 0.00 | 0.00 |
| M.4 | มูล | ท่าคูม | สุรินทร์ | 6.30 | 3.50 | 3.51 | 3.52 | 3.54 | 3.57 |
| | | | | 494 | - | - | - | - | - |
| M.5 | มูล | ราชโศภ | ศรีสะเกษ | 8.10 | 2.98 | 2.95 | 2.92 | 2.50 | 2.47 |
| | | | | 903 | - | - | - | - | - |
| M.7 | มูล | เมือง | อุบลราชธานี | 7.00 | 3.75 | 3.80 | 3.78 | 3.74 | 3.76 |
| | | | | 2,300 | 742.5 | 765.0 | 756.0 | 738.0 | 747.0 |

สถานีห้วยหลวง ต.หม่ม อ.เมือง
จ.อุดรธานี(ลุ่มน้ำโขง)



สถานีบ้านตาลปากน้ำ ต.ไชยบุรี อ.ท่าอุเทน
จ.นครพนม (ลุ่มน้ำโขง)



สถานีบ้านเหล่ากชุมต.คอนหัน อ.เมือง
จ.ขอนแก่น(ลุ่มน้ำชี)



สถานีสตีกต.สตีกอ.สตีก
จ.บุรีรัมย์ (ลุ่มน้ำมูล)

