

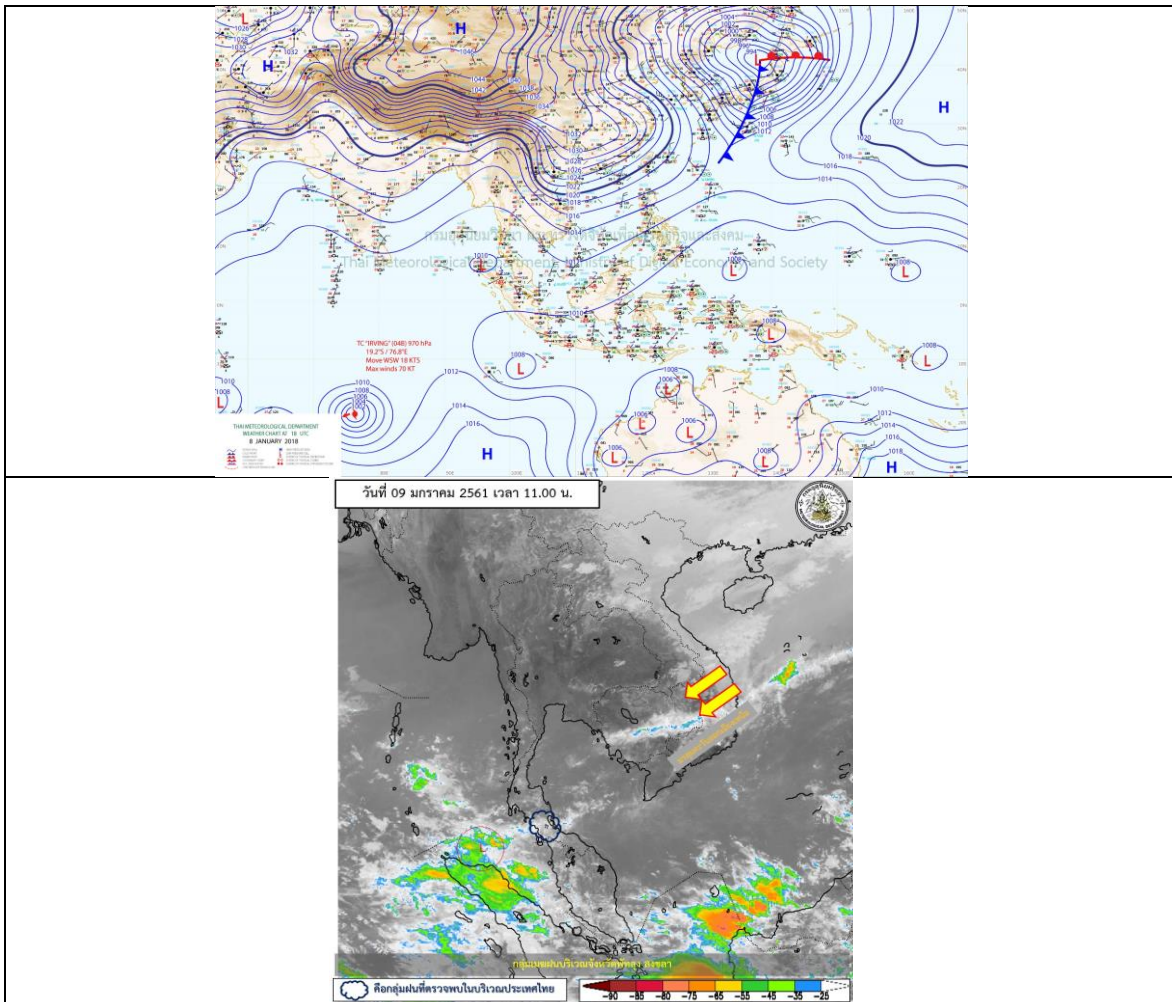
## รายงานสถานการณ์น้ำและคาดการณ์น้ำในพื้นที่ ลุ่มน้ำโขง-ชี-มูล วันที่ 9 มกราคม 2561

### 1. พยากรณ์อากาศ

#### ตารางที่ 1 พยากรณ์อากาศ วันที่ 9 มกราคม 2561

|                       |  |
|-----------------------|--|
| ภาคตะวันออกเฉียงเหนือ | อากาศเย็นกับมีลมแรง อุณหภูมิจะลดลง 6-8 องศาเซลเซียส โดยมีฝนเล็กน้อยบางแห่ง                             |
|                       | อุณหภูมิต่ำสุด 17-18 องศาเซลเซียส  |
|                       | อุณหภูมิสูงสุด 26-29 องศาเซลเซียส  |
|                       | บริเวณยอดภูมีอากาศหนาว อุณหภูมิต่ำสุด 8-14 องศาเซลเซียส<br>ลมตะวันออกเฉียงเหนือ ความเร็ว 15-35 กม./ชม. |

ที่มา : [https://www.tmd.go.th/daily\\_forecast.php](https://www.tmd.go.th/daily_forecast.php)



รูปที่ 1 พยากรณ์อากาศ วันที่ 9 ม.ค. 2561



## 2. สรุประดับน้ำรายวัน

9-2-2-6-61

ตารางที่ 2. สรุปสถานการณ์น้ำของพื้นที่ลุ่มน้ำโขง ชี มูล ประจำวันที่ 9-2-61

หน่วย: หน่วยไม่มีเครื่องหมายจากสถานีวัดและระดับน้ำวัดการในลุ่มน้ำโขง

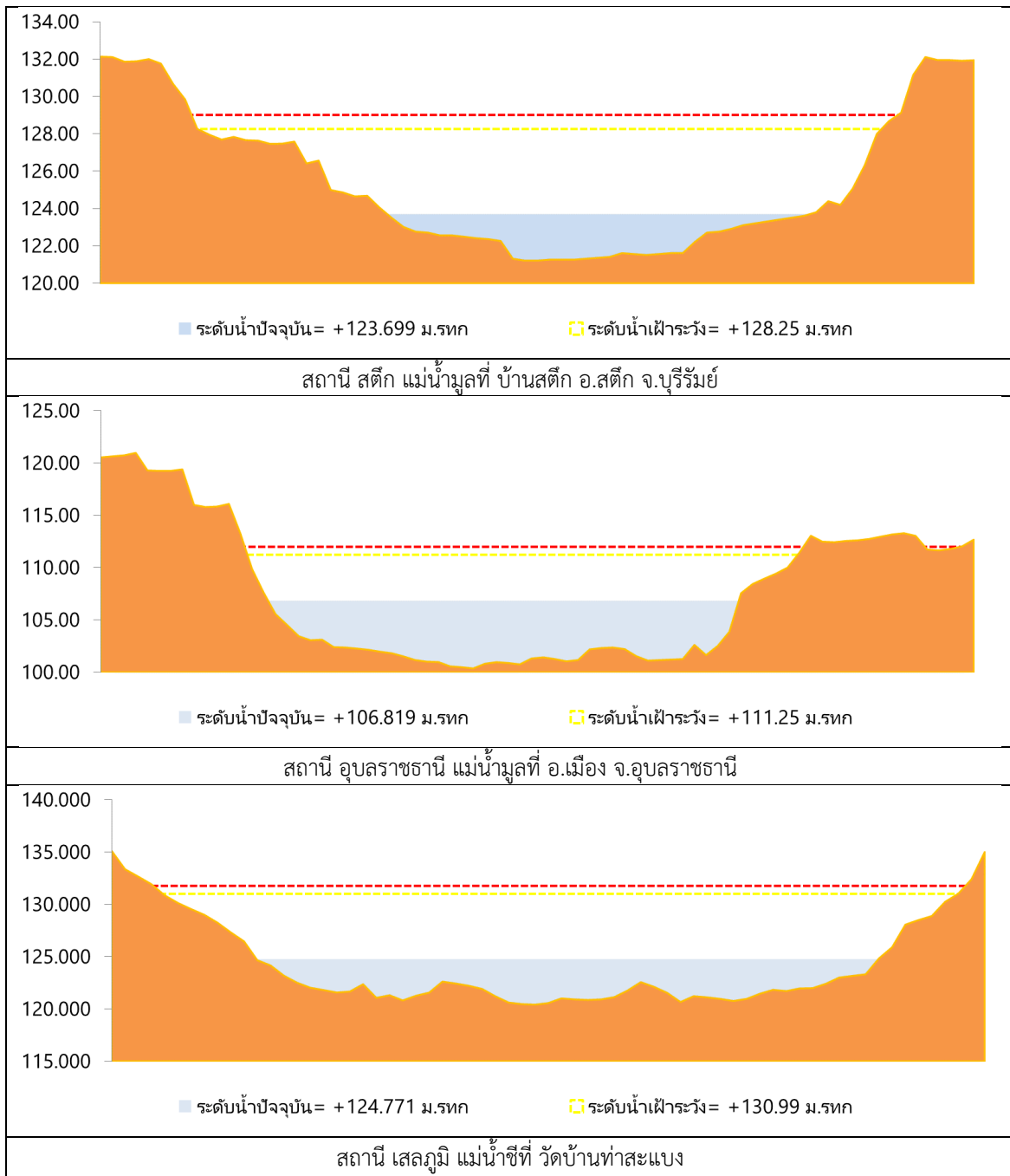
| ลำดับที่ | สถานี  | ที่ตั้ง                         | ค่า H (ม.ทก.) |         | ระดับน้ำคาดการณ์ (ม.ทก.) |        |        |        |        |        |        |         |         |           |  | แนวโน้ม |
|----------|--------|---------------------------------|---------------|---------|--------------------------|--------|--------|--------|--------|--------|--------|---------|---------|-----------|--|---------|
|          |        |                                 | ค่า H         | ค่า HHI | 3-2-61                   | 4-2-61 | 5-2-61 | 6-2-61 | 7-2-61 | 8-2-61 | 9-2-61 | 10-2-61 | 11-2-61 | 12-2-61   |  |         |
| 1        | น้ำชี  | บ้านฝางต อ.เมือง จ.มหาสารคาม    | 137.65        | 138.40  | 131.95                   | 131.85 | 131.58 | 131.33 | 130.78 | 130.69 | 130.52 | 130.40  | 130.39  | ลดลง      |  |         |
| 2        | น้ำชี  | กบองเกาะเข้ ต.เสาชันี E.2/A     | 121.25        | 122.00  | 116.56                   | 116.59 | 116.60 | 116.44 | 116.29 | 116.17 | 116.06 | 116.15  | 116.13  | ลดลง      |  |         |
| 3        | น้ำชี  | วัดบ้านท่าแดง ต.เสาชันี E.18    | 130.99        | 131.74  | 125.59                   | 125.50 | 125.53 | 125.25 | 125.03 | 124.89 | 124.77 | 124.78  | 124.79  | เพิ่มขึ้น |  |         |
| 4        | น้ำชี  | อ.เสาชันี ต.เสาชันี E.91        | 148.95        | 149.70  | 142.09                   | 141.52 | 141.55 | 140.61 | 141.13 | 141.55 | 140.50 | 140.48  | 140.45  | ลดลง      |  |         |
| 5        | น้ำมูล | บ้านสัด อ.เสาชันี จ.อุบลราชธานี | 128.25        | 129.00  | 123.56                   | 123.54 | 123.54 | 123.54 | 123.56 | 123.58 | 123.70 | 122.94  | 122.92  | ลดลง      |  |         |
| 6        | น้ำมูล | อ.เมือง จ.อุบลราชธานี           | 111.25        | 112.00  | 107.00                   | 107.00 | 107.00 | 107.00 | 107.00 | 106.97 | 106.82 | 106.64  | 106.40  | ลดลง      |  |         |

หมายเหตุ: - H: ระดับน้ำอยู่เหนือตลิ่ง

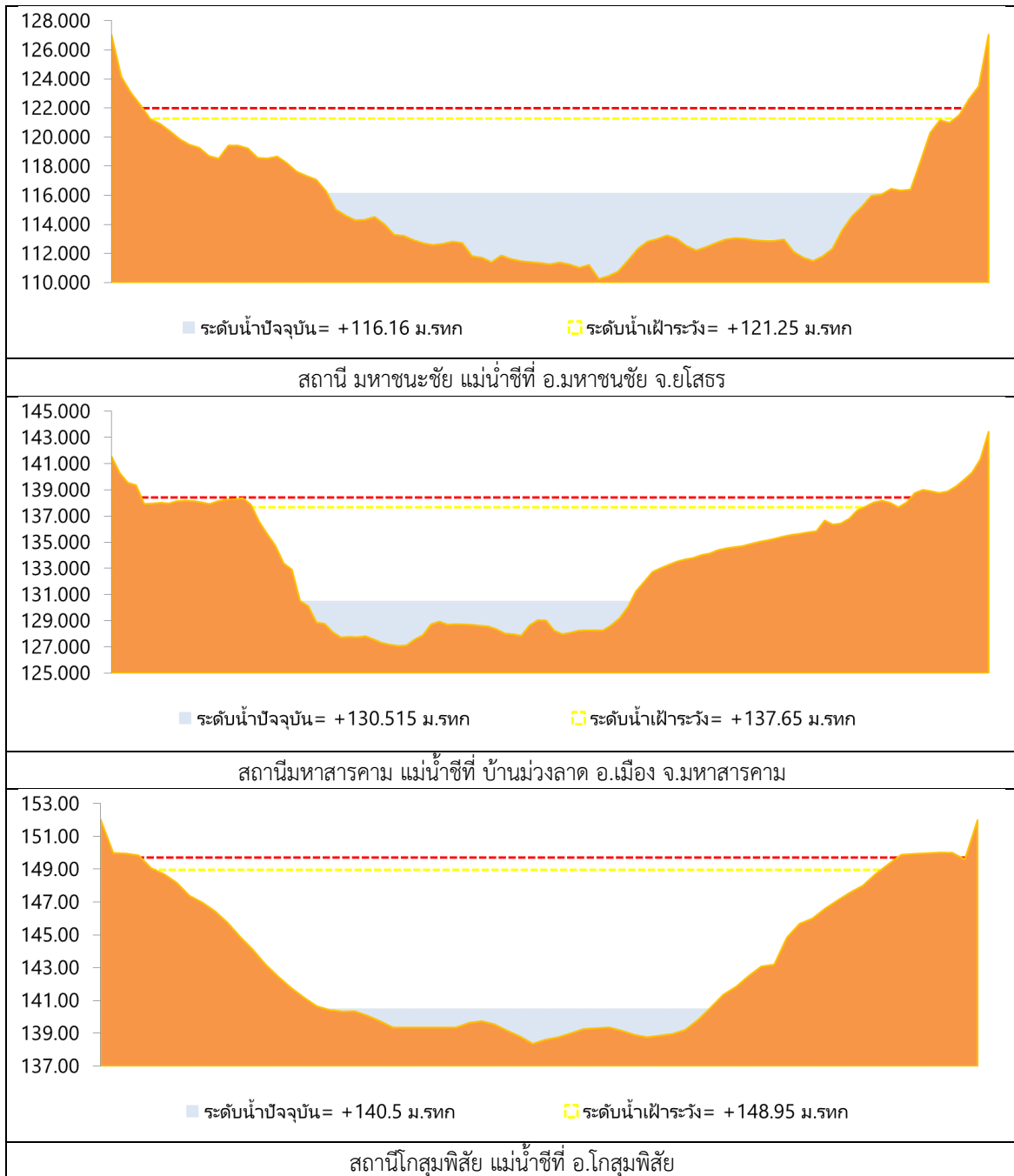
- HHI: ระดับน้ำอยู่ใต้อ่างเก็บน้ำ



## 2.1 ระดับน้ำในลำน้ำ



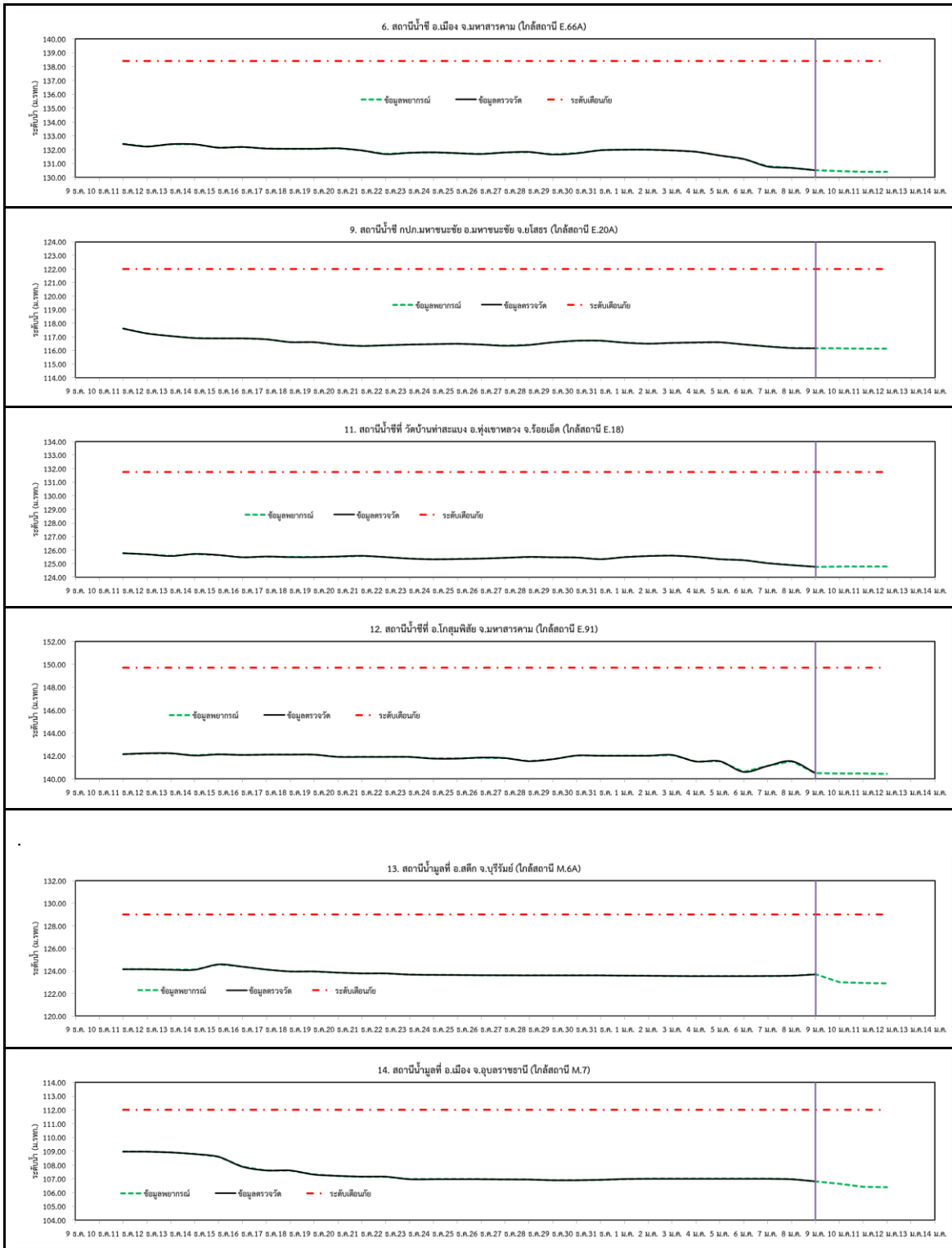
รูปที่ 2 กราฟระดับน้ำในลำน้ำ



รูปที่ 2 กราฟระดับน้ำในลำน้ำ (ต่อ)



### 3. ผลการวิเคราะห์สถานการณ์น้ำ



รูปที่ 3 กราฟระดับน้ำย้อนหลัง 30 วัน และค่าพยากรณ์



#### 4. สรุปสถานการณ์ ระดับน้ำอยู่ในเกณฑ์ปกติ