



ศูนย์ป้องกันวิกฤติน้ำ กรมทรัพยากรน้ำ

กระทรวงทรัพยากรธรรมชาติและสิ่งแวดล้อม



สถานการณ์น้ำในลุ่มน้ำเจ้าพระยา

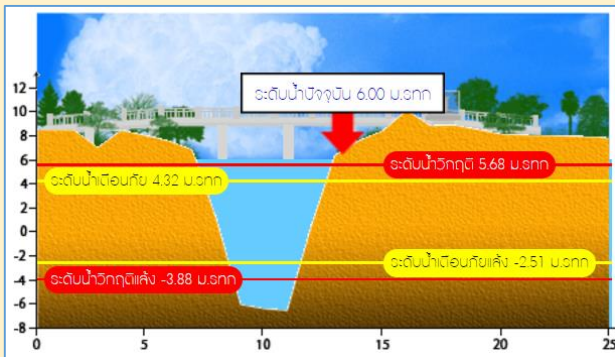
สถานการณ์น้ำ

- แม่น้ำเจ้าพระยาที่สถานีวัดระดับน้ำ C2 อ.เมือง จ.นครสวรรค์ มีปริมาณน้ำไหลผ่าน 1262 ลบ.ม./วินาที ระดับน้ำ + 21.45 ม.รทก. ต่ำกว่าตลิ่ง 5.10 เมตร
- เขื่อนเจ้าพระยามีปริมาณน้ำไหลผ่าน 1394 ลบ.ม./วินาที ระดับน้ำเหนือเขื่อน + 15.67 ม.รทก. ระดับน้ำท้ายเขื่อน + 13.30 ม.รทก.

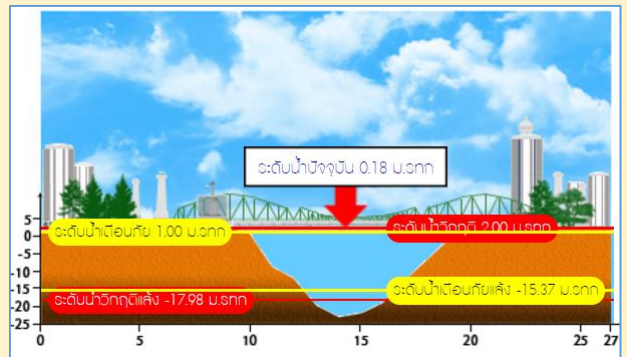


สถานีโทรมาตรในลุ่มน้ำเจ้าพระยา ได้แก่

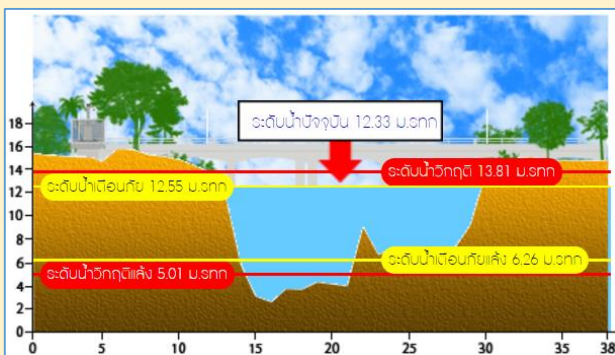
1. สถานีอ่างทอง อ.เมือง จ.อ่างทอง (เพิ่มขึ้น)



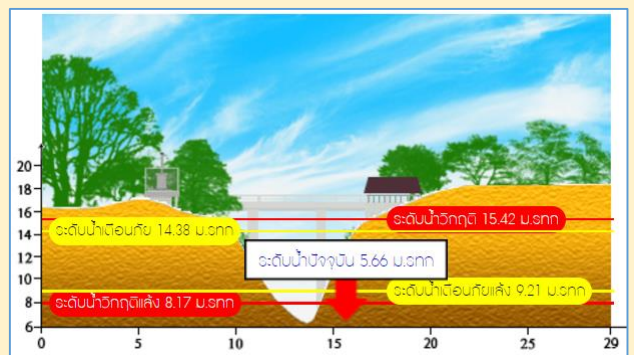
2. สถานีสะพานพุทธยอดฟ้า อ.ธัญบุรี กทม. (เพิ่มขึ้น)



3. สถานีวัดโคกรังจันท์ อ.สรรพยา จ.ชัยนาท (เพิ่มขึ้น)



4. สถานีวัดทรงเสวย อ.วัดสิงห์ จ.ชัยนาท (ลดลง)



รวดเร็ว มีคุณภาพ โปร่งใส มีคุณธรรม

รายงานสถานการณ์น้ำลุ่มน้ำเจ้าพระยา

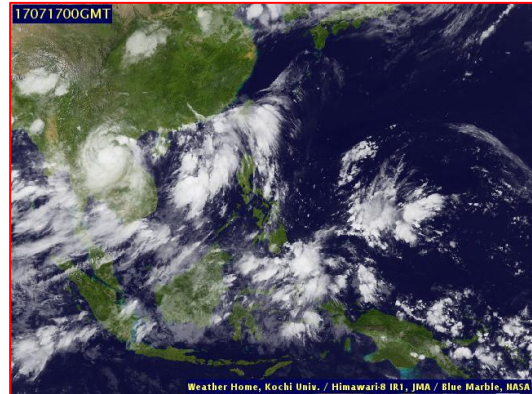
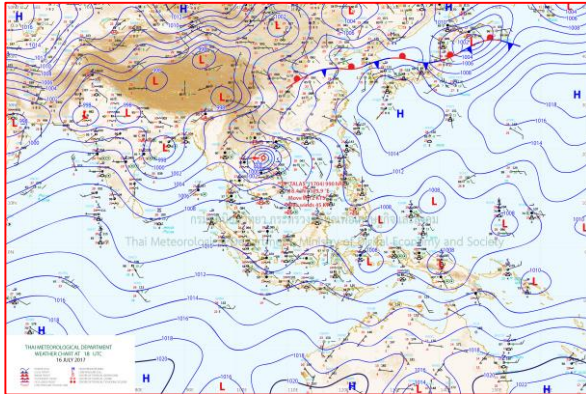
วันที่ 17 กรกฎาคม 2560

1) สภาพภูมิอากาศ

ลักษณะอากาศทั่วไป (ที่มา: กรมอุตุนิยมวิทยา)

พยากรณ์อากาศ 24 ชั่วโมงข้างหน้า ทั่วทุกภาคของประเทศไทยมีฝนตกหนาแน่นและมีฝนตกหนักถึงหนักมากบางพื้นที่ในภาคตะวันออกเฉียงเหนือ ภาคตะวันออก และภาคใต้ ขอให้ประชาชนบริเวณดังกล่าวระวังอันตรายจากฝนตกหนักและฝนที่ตกสะสมไว้ด้วย สำหรับทะเลอันดามันตอนบนและอ่าวไทยตอนบนมีคลื่นสูง 2-3 เมตร ชาวเรือควรเดินเรือด้วยความระมัดระวังและเรือเล็กบริเวณทะเลอันดามันควรงดออกจากฝั่ง

สภาพอากาศภาคกลาง มีฝนฟ้าคะนอง ร้อยละ 70 ของพื้นที่ ส่วนมากบริเวณจังหวัดนครสวรรค์ อุทัยธานี ชัยนาท สิงห์บุรี กาญจนบุรี และราชบุรี อุณหภูมิต่ำสุด 23-24 องศาเซลเซียส อุณหภูมิสูงสุด 31-32 องศาเซลเซียส ลมตะวันตกเฉียงใต้ ความเร็ว 10-30 กม./ชม. ในช่วงวันที่ 16-19 ก.ค. มีฝนฟ้าคะนองร้อยละ 70-80 ของพื้นที่ และมีฝนตกหนักบางแห่ง ส่วนในช่วงวันที่ 20-22 ก.ค. มีฝนฟ้าคะนองร้อยละ 60-70 ของพื้นที่ และมีฝนตกหนักบางแห่ง อุณหภูมิต่ำสุด 22-24 องศาเซลเซียส อุณหภูมิสูงสุด 30-33 องศาเซลเซียส ลมตะวันตกเฉียงใต้ ความเร็ว 10-30 กม./ชม.



แผนที่อากาศ วันที่ 17 ก.ค. 2560 เวลา 07.00 น.

ภาพถ่ายจากดาวเทียม วันที่ 17 ก.ค. 2560

2) สถานการณ์ฝน

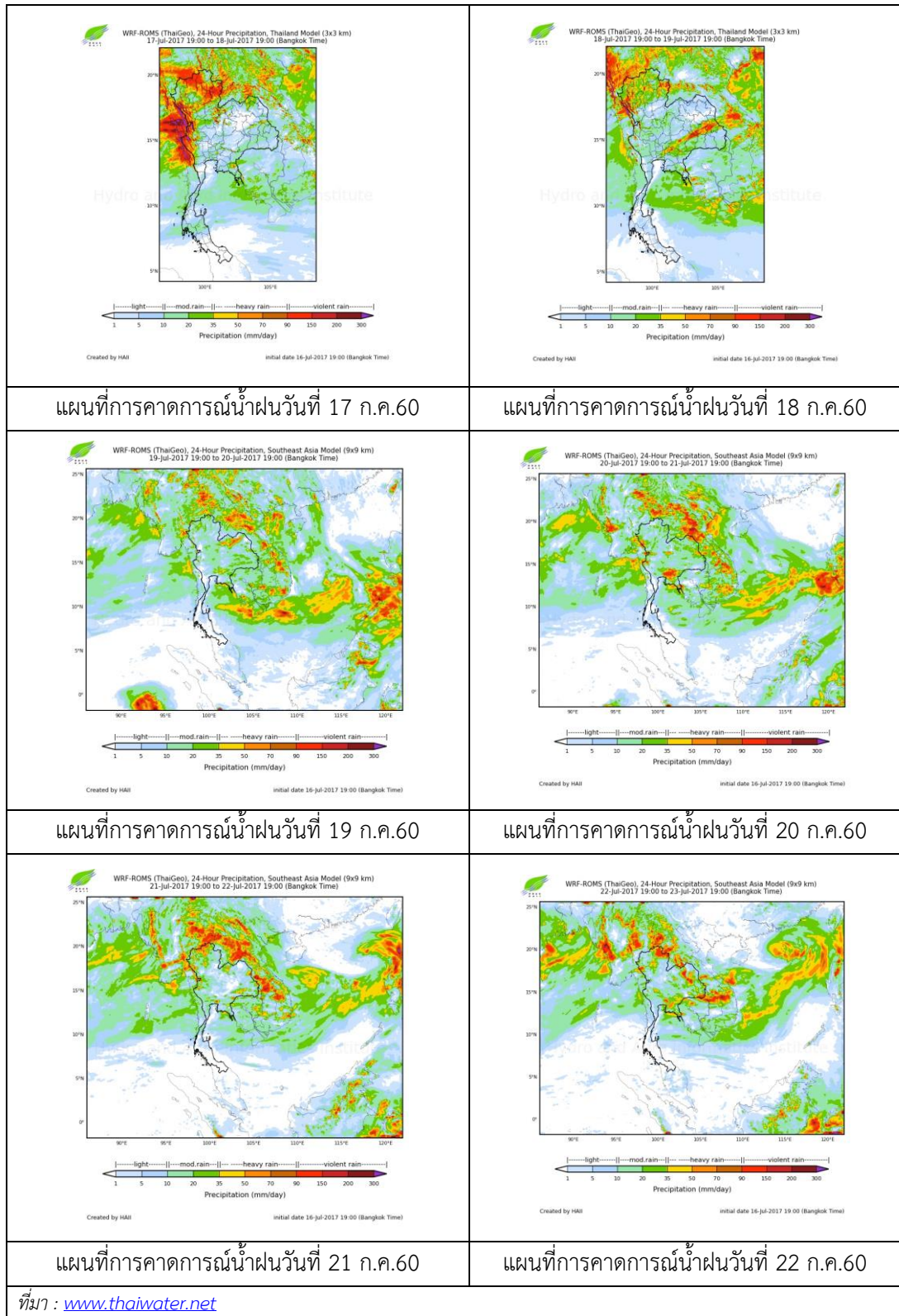
จากข้อมูลสถานการณ์ฝนในพื้นที่ลุ่มน้ำเจ้าพระยาของวันที่ วันที่ 17 กรกฎาคม 2560 จากกรมทรัพยากรน้ำ กรมอุตุนิยมวิทยา กรมชลประทาน และสถาบันสารสนเทศทรัพยากรน้ำและการเกษตร (องค์การมหาชน) พบว่ามีฝนตกในพื้นที่จังหวัดนครสวรรค์ ชัยนาท ปทุมธานี สมุทรปราการ กทม.

ข้อมูลสถานการณ์ฝนในพื้นที่ลุ่มน้ำเจ้าพระยา ณ วันที่ 17 กรกฎาคม 2560 เวลา 07.00 น.

ลำดับ	สถานี	17 ก.ค. 60
1	อ.หนองบัว จ.นครสวรรค์	58.7
2	อ.ลาดยาว จ.นครสวรรค์	17.0
3	อ.สรรพยา จ.ชัยนาท	4.2
4	อ.หนองมะโมง จ.ชัยนาท	4.6
5	อ.ท่าเรือ จ.อยุธยา	“ฝ”
6	วิทยาลัยเทคนิคนนทบุรี จ.นนทบุรี	7.2
7	อ.เมือง จ.สมุทรปราการ	9.2
8	วัดนวลจันทร์ กทม.	9.5
9	รร.วัดหนองระแหง กทม.	8.8

หมายเหตุ “ฝ” คือ ฝนวัดปริมาณไม่ได้ (ต่ำกว่า 0.1 มิลลิเมตร)

สถานการณ์น้ำฝน



3) ข้อมูลปริมาณน้ำในลำน้ำ

ลุ่มน้ำเจ้าพระยา ปัจจุบันสถานการณ์น้ำในลำน้ำโดยทั่วไปยังคงอยู่ในภาวะปกติ และในบางพื้นที่มีระดับน้ำลดลงกว่าเมื่อวาน

สถานการณ์น้ำท่า (15- 17 ก.ค. 2560 ที่มา: กรมชลประทาน)

สถานี	แม่น้ำ	อำเภอ	จังหวัด	ระดับ	เสาร์	อาทิตย์	จันทร์
				ตลิ่ง			
				ปริมาณน้ำ (ลบ.ม./วิ.)	15 ก.ค.	16 ก.ค.	17 ก.ค.
C.2	เจ้าพระยา	เมือง	นครสวรรค์	26.20	21.18	21.28	21.45
				3,590	1165	1201	1262
C.13	เขื่อนเจ้าพระยา	สรรพยา	ชัยนาท	15.77	16.68	16.44	15.67
				2,840	1250	1300	1394
C.3	เจ้าพระยา	เมือง	สิงห์บุรี	11.70	9.28	9.52	9.85
				2,340	1245	1295	1389
C.35	เจ้าพระยา	พระนครศรีอยุธยา	พระนครศรีอยุธยา	4.58	3.39	3.44	3.57
				1,155	843	855	890
C.36	คลองบางหลวง	บางบาล	พระนครศรีอยุธยา	4.00	4.31	4.40	4.57
				404	468	483	512
C.37	คลองบางบาน	บางบาล	พระนครศรีอยุธยา	3.80	3.53	3.59	3.72
				134	131	135	143

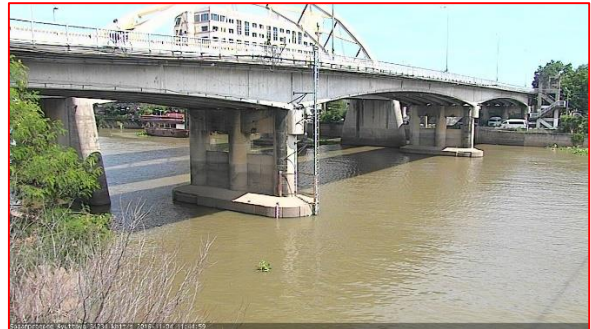
ข้อมูลระดับน้ำ 17 ก.ค. 2560 ที่มา: กรมทรัพยากรน้ำ

สถานี	ตำบล	อำเภอ	จังหวัด	ระดับตลิ่ง (ต่ำสุด)	เสาร์	อาทิตย์	จันทร์	แนวโน้ม
					15 ก.ค.	16 ก.ค.	17 ก.ค.	
วัดทรงสวย	หนองน้อย	วัดสิงห์	ชัยนาท	16.45	6.06	5.90	5.66	ลดลง
วัดโคกจันทร์	โพนางดำ	สรรพยา	ชัยนาท	14.93	11.50	11.80	12.33	เพิ่มขึ้น
อ่าทอง	บางแก้ว	เมือง	อ่าทอง	8.46	5.43	5.78	6.00	เพิ่มขึ้น
สะพานพุทธยอดฟ้า	วัดกัลยาณ์	ธนบุรี	กทม.	2.90	0.48	-0.12	0.18	เพิ่มขึ้น

สถานีสะพานพระพุทธยอดฟ้า ต.วัดกัลยาณ์ อ.ธนบุรี
จ.กรุงเทพฯ (ลุ่มน้ำเจ้าพระยา)



สถานีสะพานปรีดี-ธำรง ต.หัวรอ อ.พระนครศรีอยุธยา
จ.พระนครศรีอยุธยา (ลุ่มน้ำเจ้าพระยา)



สถานีโคกจันทร์ - ต.โพธิ์นางดำ อ.สรรพยา
จ.ชัยนาท (ลุ่มน้ำเจ้าพระยา)



สถานีบ้านยางมณี ต.องครักษ์ อ.โพธิ์ทอง
จ.อ่างทอง (ลุ่มน้ำเจ้าพระยา)



ปริมาณน้ำในลำน้ำของคลองต่างๆ ในพื้นที่ลุ่มน้ำเจ้าพระยา

4) สรุป

สถานการณ์ในลุ่มน้ำเจ้าพระยามีพื้นที่ประสบภัยน้ำท่วมในจังหวัดนครสวรรค์ อุทัยธานี ลพบุรี ชัยนาท สระบุรี อยุธยา โดยระดับน้ำเขื่อนเจ้าพระยามีปริมาณน้ำไหลผ่าน 1394 ลบ.ม./วินาที ระดับน้ำเหนือเขื่อน +15.67 ม.รทก. ระดับน้ำท้ายเขื่อน +13.30 ม.รทก.