

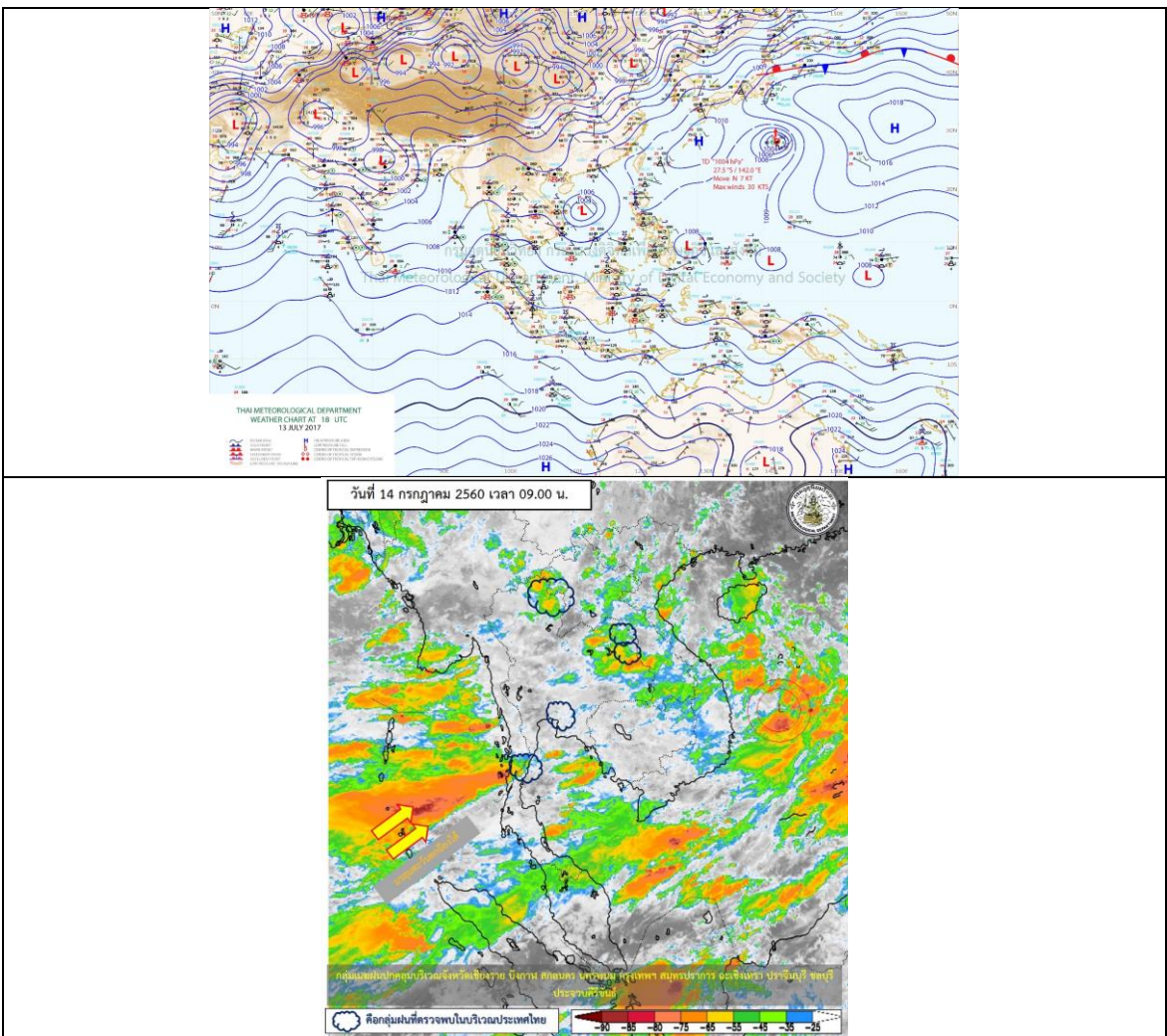
รายงานสถานการณ์น้ำและคาดการณ์น้ำในพื้นที่ ลุ่มน้ำโขง-ซี-มูล วันที่ 14 กรกฎาคม 2560

1. พยากรณ์อากาศ

ตารางที่ 1 พยากรณ์อากาศ วันที่ 14 ก.ค. 2560

ภาคตะวันออกเฉียงเหนือ	มีฝนฟ้าคะนอง ร้อยละ 70 ของพื้นที่ และฝนตกหนักบางแห่ง
	บริเวณจังหวัดเลย หนองบัวลำภู อุดรธานี หนองคาย
	บึงกาฬ สกลนคร นครพนม มุกดาหาร อำนาจเจริญ และอุบลราชธานี
	อุณหภูมิต่ำสุด 23-24 องศาเซลเซียส
	อุณหภูมิสูงสุด 30-33 องศาเซลเซียส
ลมตะวันตกเฉียงใต้ ความเร็ว 10-30 กม./ชม.	

ที่มา : https://www.tmd.go.th/daily_forecast.php



รูปที่ 1 พยากรณ์อากาศ วันที่ 14 ก.ค. 2560



2. สรุประดับน้ำรายวัน

ตารางที่ 2 สรุปสถานการณ์น้ำของพื้นที่ลุ่มน้ำโขง ซี มูล ประจำวันที่ 14-ก.ค.-60

หมายเหตุ: แนวโน้มพิจารณาจากระดับน้ำวันและระดับน้ำคาดการณ์ล่วงหน้า 3 วัน

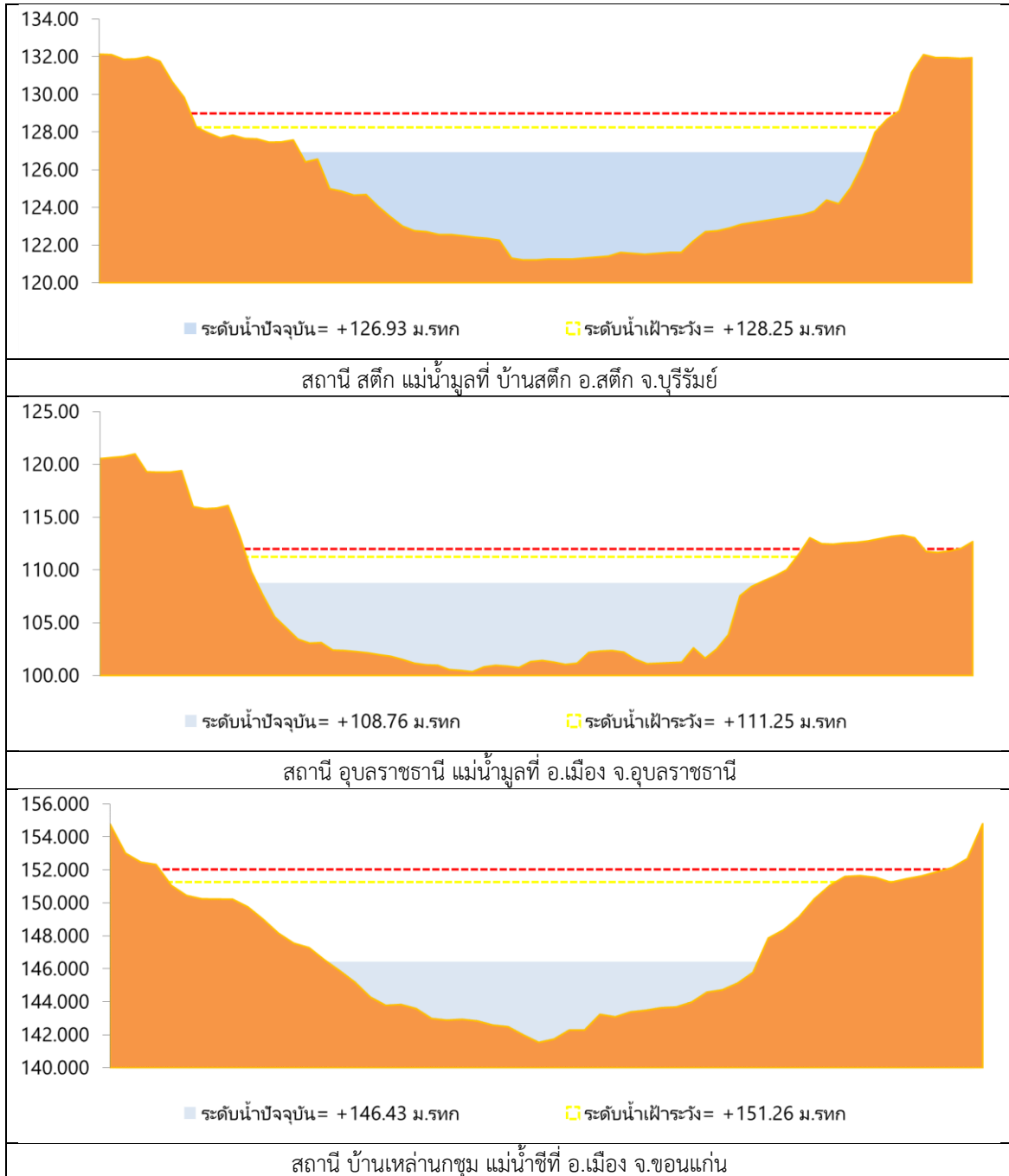
ลำดับที่	ลำน้ำ	ที่ตั้ง	ระดับน้ำเตือนภัย (ม.รทก.)		ระดับน้ำตรวจวัด (ม.รทก.)								ระดับน้ำคาดการณ์ (ม.รทก.)			แนวโน้ม
			ค่า HI	ค่า HHH	8-ก.ค.-60	9-ก.ค.-60	10-ก.ค.-60	11-ก.ค.-60	12-ก.ค.-60	13-ก.ค.-60	14-ก.ค.-60	15-ก.ค.-60	16-ก.ค.-60	17-ก.ค.-60		
1	น้ำโขง	หนองคาย	165.05	165.85	157.75	157.75	157.75	157.34	157.34	157.38	157.38	158.04	158.08	158.10	เพิ่มขึ้น	
2	น้ำโขง	นครพนม	142.46	145.38	135.90	135.90	138.09	138.00	137.89	137.89	137.89	134.65	134.63	134.64	ลดลงจากนั้นเพิ่มขึ้น	
3	น้ำโขง	อ.ภูผามาศ อ.ภูกามยาว อ.รัตนวาปี อ.รัตนวาปี E.54	146.59	147.34	140.74	140.92	140.91	140.93	140.87	140.71	140.62	140.35	140.39	140.43	ลดลงจากนั้นเพิ่มขึ้น	
4	น้ำชี	บ้านม่วงลาด อ.เมือง จ.มหาสารคาม โกลีตานิ E.66A	137.65	138.40	134.53	134.45	134.12	133.91	133.79	133.70	133.59	136.39	136.28	136.21	เพิ่มขึ้นจากนั้นลดลง	
5	น้ำชี	บ้านหนองอี อ.หนองบัวระเหว จ.ชัยภูมิ โกลีตานิ E.32A	210.05	210.80	200.67	200.63	200.12	199.86	200.46	203.70	203.70	201.21	201.03	200.95	ลดลง	
6	น้ำชี	บ้านดินคำ จ.มหาสารคาม โกลีตานิ E.8A	143.06	143.81	139.05	139.20	138.18	138.10	138.02	137.88	137.86	140.42	140.34	140.28	เพิ่มขึ้นจากนั้นลดลง	
7	น้ำชี	กบแกมหนองชัย โกลีตานิ E.20A	121.25	122.00	118.21	118.23	118.37	118.32	118.32	118.06	118.05	120.02	119.78	119.57	เพิ่มขึ้นจากนั้นลดลง	
8	น้ำชี	อ.เมือง จ.ขอนแก่น โกลีตานิ E.16A	151.26	152.01	146.89	146.94	146.74	146.56	146.60	146.41	146.43	149.92	149.91	149.94	ไม่แน่ชัด	
9	น้ำชี	หัวบ้านท่ามะแฉ่ง โกลีตานิ E.18	130.99	131.74	127.50	127.59	127.13	126.93	126.85	126.80	126.98	129.08	128.98	129.07	ไม่แน่ชัด	
10	น้ำชี	อ.โกสุมพิสัย โกลีตานิ E.91	148.95	149.70	145.08	145.11	144.38	144.06	143.79	143.68	143.68	146.95	147.07	147.16	เพิ่มขึ้น	
11	น้ำมูล	บ้านสีก อ.สีก จ.บุรีรัมย์ โกลีตานิ M.6A	128.25	129.00	126.65	126.65	126.88	126.93	126.93	126.92	126.93	129.28	129.31	129.26	เพิ่มขึ้นจากนั้นลดลง	
12	น้ำมูล	อ.เมือง จ.อุบลราชธานี โกลีตานิ M.7	111.25	112.00	109.15	109.44	108.78	108.74	108.75	108.76	108.76	110.83	110.93	111.02	เพิ่มขึ้น	

หมายเหตุ: - HI ระดับน้ำสูงที่สุดในเกณฑ์น้ำระวัง

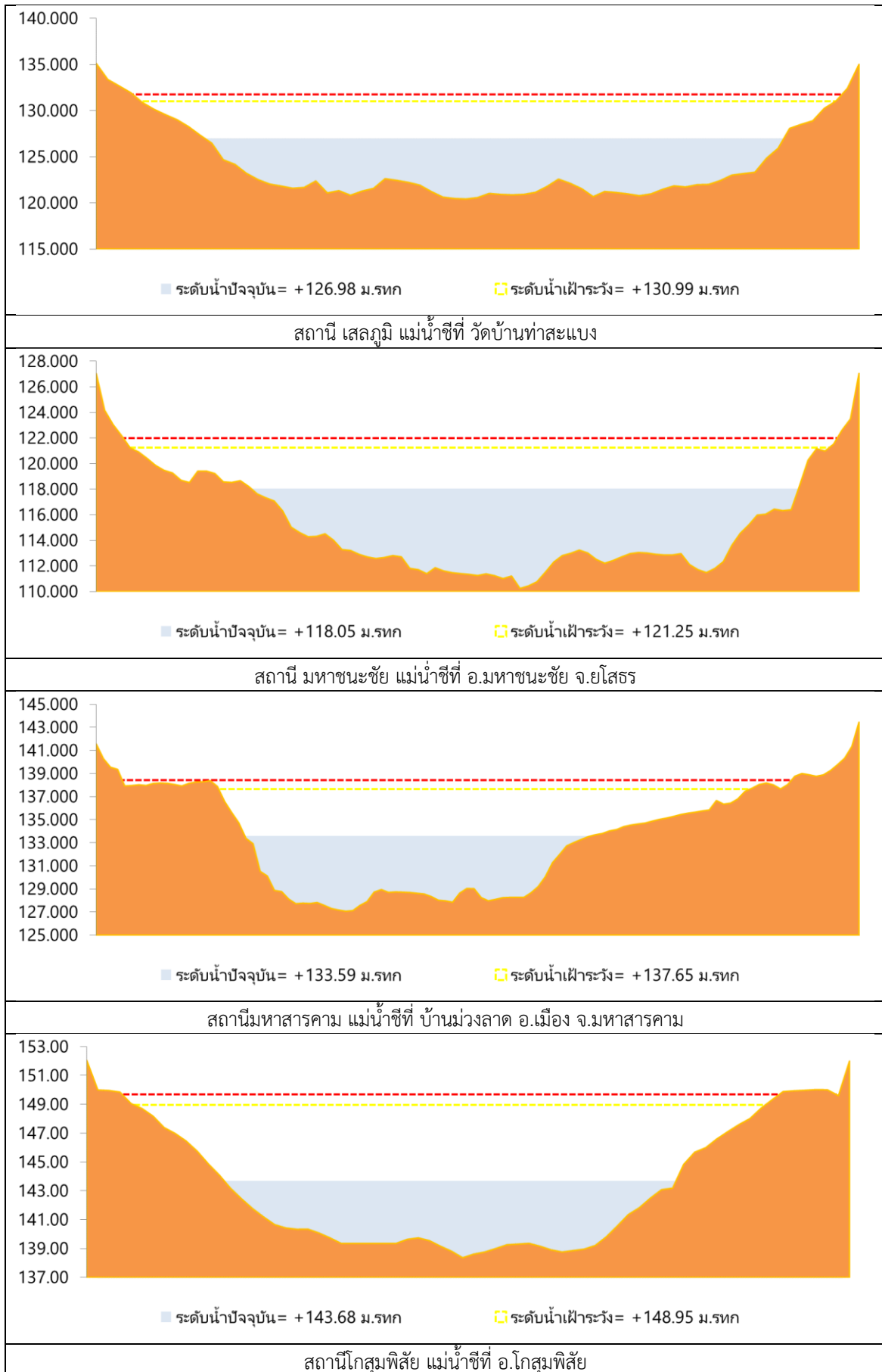
- HHH ระดับน้ำสูงที่สุดในเกณฑ์วิกฤติ

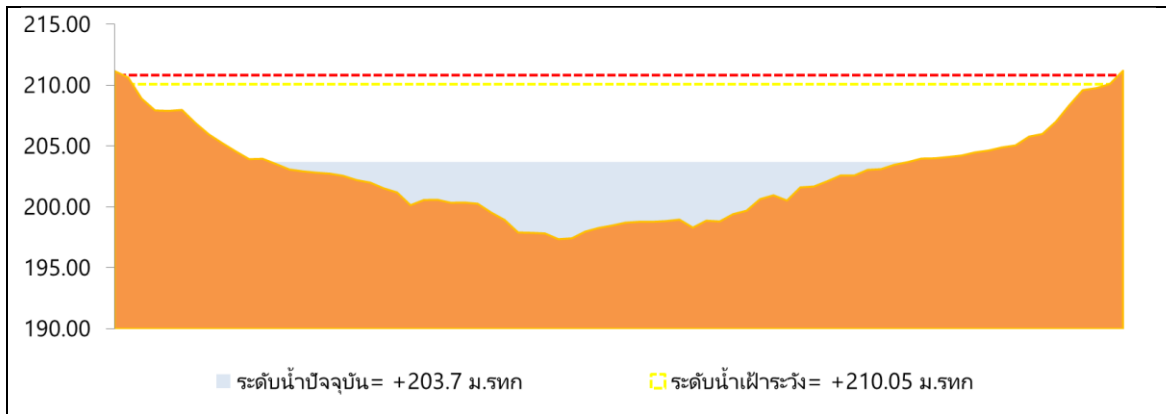


2.1 ระดับน้ำในลำน้ำ

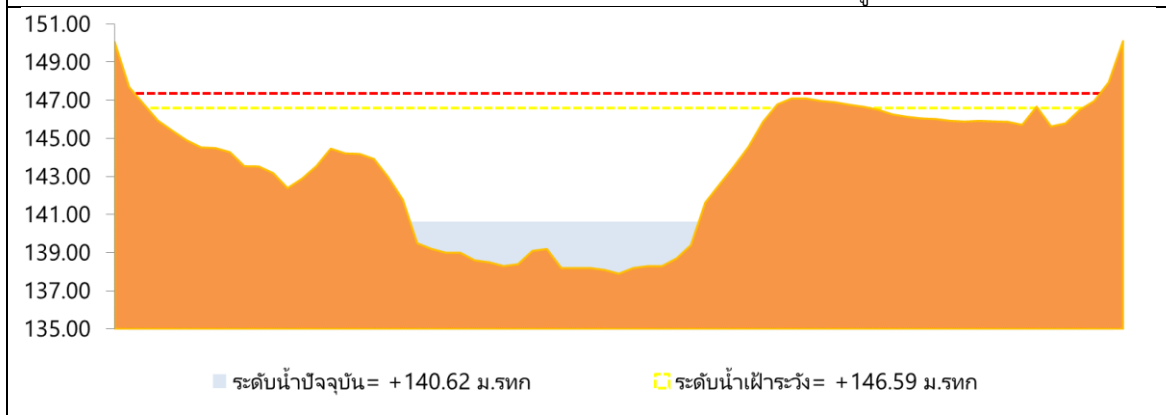


รูปที่ 2 กราฟระดับน้ำในลำน้ำ

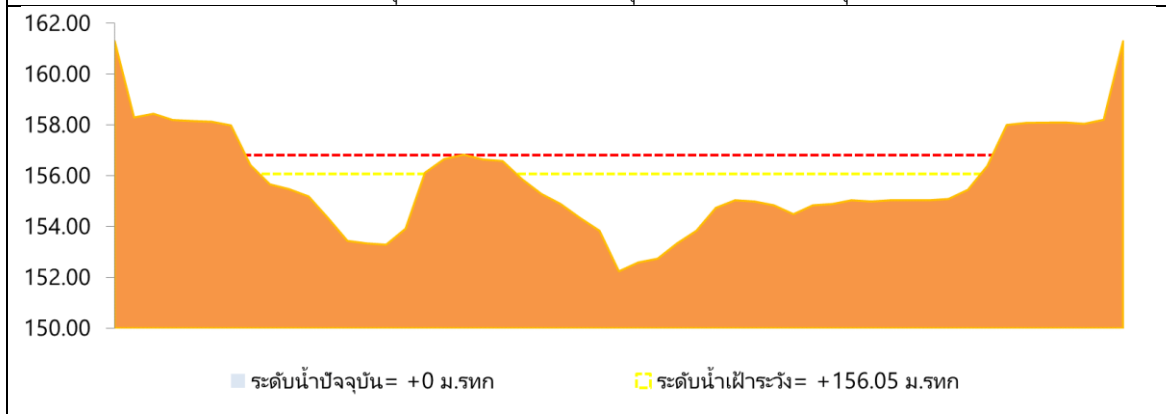




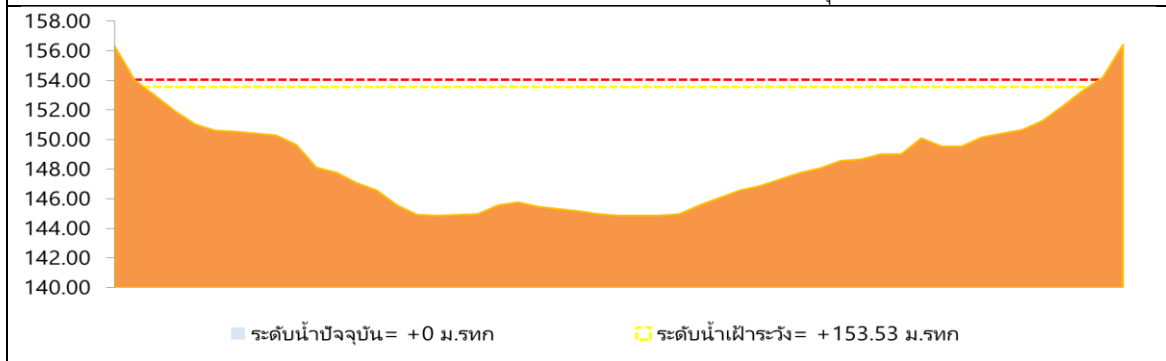
สถานีน้ำชี แม่น้ำชีที่บ้านหนองอ้อ อ.หนองบัวระเหว จ.ชัยภูมิ



สถานีกุฉินารายณ์ แม่น้ำชีที่ อ.กุฉินารายณ์ จ.กาฬสินธุ์



สถานีลำปลายมาศ ที่บ้านหนองแสง อ.ลำปลายมาศ จ.บุรีรัมย์

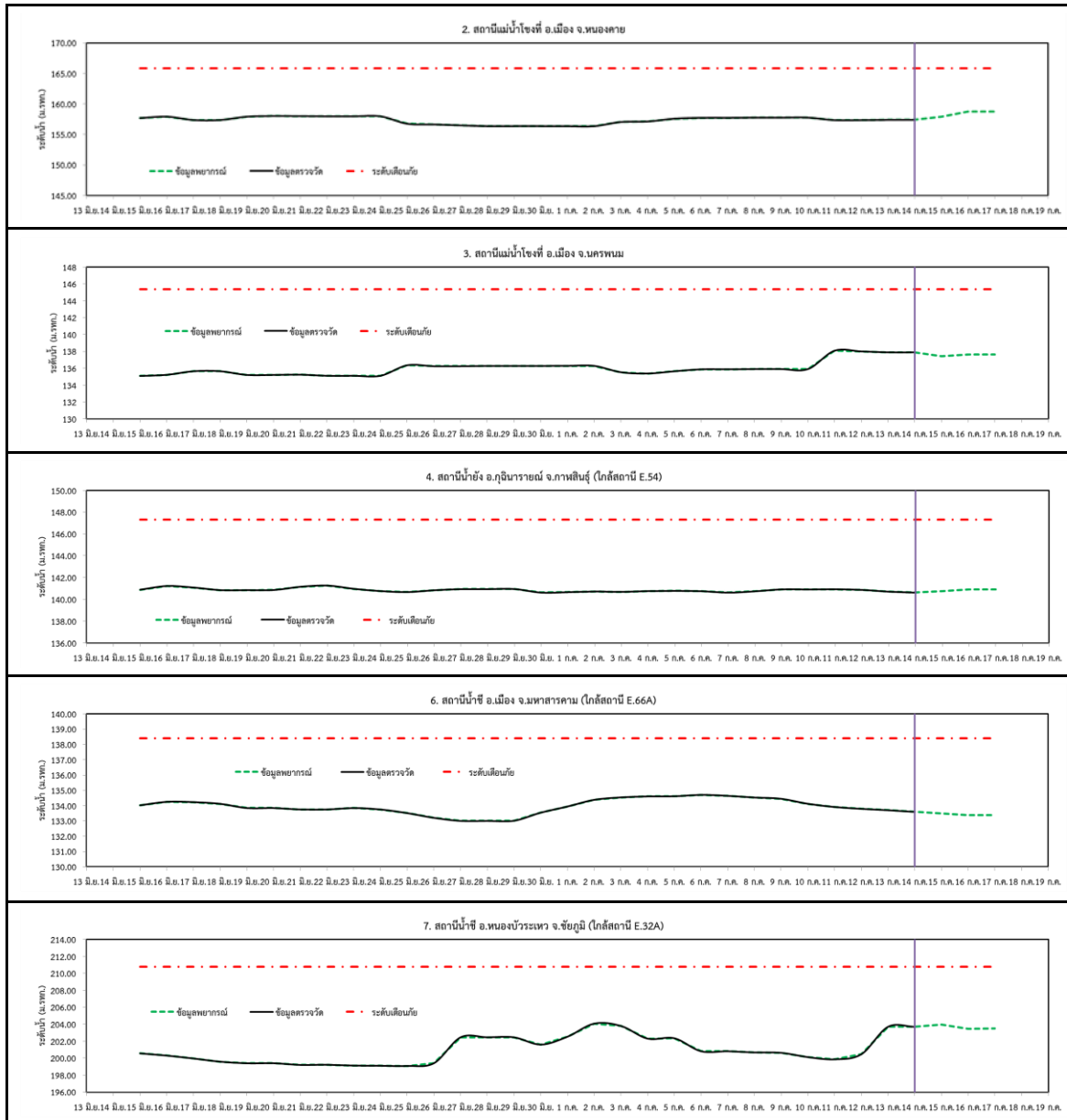


สถานีแม่น้ำสงคราม แม่น้ำสงครามที่บ้านท่าห้วยหลัว อ.เพ็ญ จ.อุดรธานี

รูปที่ 2 กราฟระดับน้ำในลำน้ำ (ต่อ)



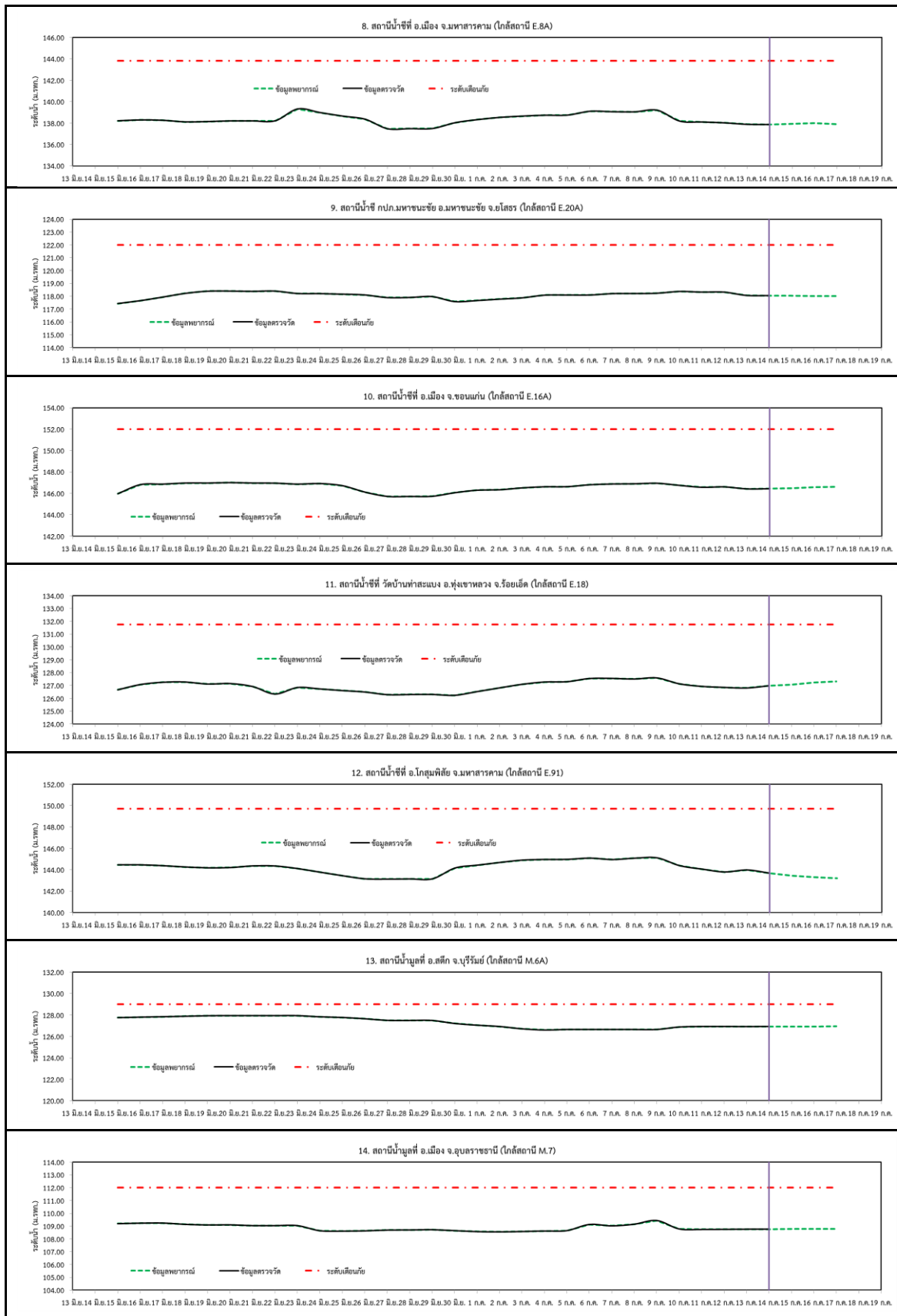
3. ผลการวิเคราะห์สถานการณ์น้ำ



รูปที่ 3 กราฟระดับน้ำย้อนหลัง 30 วัน และค่าพยากรณ์



โครงการเพิ่มประสิทธิภาพระบบพยากรณ์และเตือนภัยทรัพยากรน้ำ
สรุปสถานการณ์น้ำของพื้นที่ลุ่มน้ำโขง ชี มูล



รูปที่ 3 กราฟระดับน้ำย้อนหลัง 30 วัน และค่าพยากรณ์ (ต่อ)



4. สรุปสถานการณ์

- 1) ระดับน้ำอยู่ในเกณฑ์ปกติ ได้แก่
 - อ.เพ็ญ จ.อุดรธานี
 - อ.เมือง จ.หนองคาย
 - อ.เมือง จ.นครพนม
 - อ.กุฉินารายณ์ จ.กาฬสินธุ์
 - อ.ลำปลายมาศ จ.บุรีรัมย์
 - อ.เมือง จ.มหาสารคาม
 - อ.หนองบัวระเหว จ.ชัยภูมิ
 - อ.เมือง จ.มหาสารคาม
 - อ.มหาชนะชัย จ.ยโสธร
 - อ.เมือง จ.ขอนแก่น
 - อ.ทุ่งเขาหลวง จ.ร้อยเอ็ด
 - อ.โกสุมพิสัย จ.มหาสารคาม
 - อ.สตึก จ.บุรีรัมย์
 - อ.เมือง จ.อุบลราชธานี
- 3) ระดับน้ำอยู่ในเกณฑ์เสี่ยง
 -
- 2) ระดับน้ำอยู่ในเกณฑ์วิกฤติ
 -